



Sage HR Management



Avec Sage HR Management, transformez votre gestion du capital humain en atout stratégique

Face à un marché instable et une concurrence accrue, la Direction Générale a pris conscience que les ressources humaines constituent plus que jamais un levier compétitif fort pour les entreprises.

Si la gestion administrative et la paie font toujours partie de leurs priorités, les équipes RH consacrent plus de temps à dénicher et fidéliser les talents, mener la conduite du changement, accompagner les managers, prévenir les risques psychosociaux ou encore réinventer la formation à une époque où les collaborateurs changent régulièrement d'entreprise, voire de métier.

Pour aider les équipes RH à tenir leurs objectifs dans les délais impartis, Sage propose Sage HR Management, une solution complète et modulaire.

Optez pour une vision à 360° du capital humain

A la fois puissant et simple d'utilisation, Sage HR Management est la réponse adaptée pour toutes les moyennes et grandes entreprises qui souhaitent optimiser la gestion administrative et la paie, tout en développant une gestion globale de leur capital humain.

Libérez vos équipes RH des tâches administratives

Grâce aux technologies Web 2.0, Sage HR Management renforce la collaboration au sein de l'entreprise et permet d'associer l'ensemble des collaborateurs à la bonne gestion du capital humain. Libérées de tâches administratives chronophages, les équipes RH peuvent ainsi se concentrer sur des missions à plus forte valeur ajoutée comme développer les compétences des salariés ou préparer les réorganisations.

Les 5 atouts majeurs de Sage HR Management

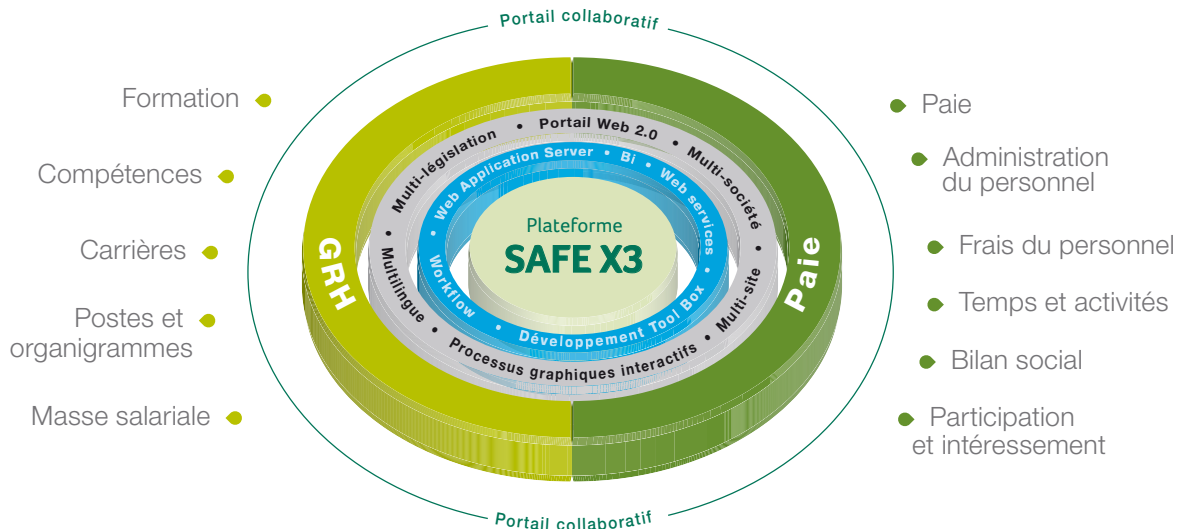
- Une solution **modulaire** qui s'adapte à la taille et à l'organisation de votre entreprise
- Une offre **complète et experte** qui traite tous les métiers des ressources humaines
- Une capacité de **personnalisation** et de **paramétrage** inégalée sur le mid-market
- Une solution de gestion pouvant **s'intégrer à Sage ERP X3** ou **fonctionner de façon indépendante**
- Une **cellule de veille légale Sage** pour une intégration systématique des évolutions normatives.

Sage HR Management, flexibilité et expertise

Votre solution de gestion des ressources humaines doit être capable d'évoluer dans le temps rapidement, tout en limitant l'impact pour votre entreprise. Sage HR Management est une solution innovante qui nécessite peu de développements spécifiques et qui vous permet d'être en phase avec le développement de votre entreprise.

Sage HR Management, une solution complète et modulaire

Solution complète, Sage HR Management comprend toutes les fonctions métiers essentielles à vos équipes RH. Sage HR Management les aide à concilier la gestion de l'administration du personnel et la gestion du capital humain, à travers un même référentiel, pour bénéficier d'une vision globale de l'activité de votre entreprise. Avec Sage HR Management, solution modulaire, vous mettez en œuvre les différents composants selon les priorités de votre entreprise.



SAFE X3, une plateforme technologique au service des équipes RH

Sage HR Management bénéficie en standard des fonctionnalités techniques embarquées de la plateforme technologique SAFE* X3. Déjà plébiscitée par 2 700 entreprises, SAFE X3 compte 150 000 utilisateurs dans le monde

SAFE X3 facilite l'utilisation et l'administration de Sage HR Management grâce à :

- De nombreux pré-paramétrages pour une mise en œuvre et une appropriation rapides.
- Une architecture ouverte et orientée Web services, qui autorise jusqu'à 2 000 utilisateurs simultanés.
- Une puissante gestion de la notification pour automatiser vos processus
- Un portail Web 2.0 dynamique et intuitif facilitant l'accès aux informations issues d'applications extérieures (page Web, flux RSS...).
- Des outils de publication de rapports et d'outils décisionnels intégrés à la plateforme (Crystal Reports intégré, datamart décisionnel exploité via Business Objects, etc.).

* SAFE : Sage Application Framework for the Enterprise

Avec Sage HR Management, optimisez la gestion administrative

Vous souhaitez passer moins de temps sur les aspects administratifs de votre mission pour vous concentrer sur sa dimension stratégique ? Par sa puissance, sa souplesse et ses nombreux outils collaboratifs, Sage HR Management vous aide à gagner en productivité.

Dotez-vous d'une solution de gestion puissante

- Calculez entre 5 000 et 10 000 bulletins à l'heure.
- Traitez en temps réel toutes les opérations nécessaires à la réalisation et aux déclarations de la paie.

Développez votre agilité

- Bénéficiez de sa structure fonctionnelle adaptée aux entités multiples et aux organisations décentralisées.
- Intégrez automatiquement la gestion de contrats simultanés, des multi-contrats, des emplois multiples, des emplois successifs (exemple : saisonniers).
- Optez pour une démarche événementielle et optimisez la gestion des dossiers individuels.

Organisez et valorisez le temps de travail

- Définissez des types d'horaires, des cycles de travail, des calendriers individuels et collectifs pour déterminer l'activité de chaque salarié.
- Bénéficiez d'une saisie simplifiée et sécurisée.

Optez pour une gestion décentralisée en impliquant vos collaborateurs

- Gérez les processus transverses et mettez en place les circuits d'informations, d'alertes et de validations grâce au moteur de workflow.
- Diffusez l'information de façon simple, rapide et sécurisée grâce au portail Web 2.0.
- Offrez à tous vos collaborateurs et aux managers la possibilité, via le portail collaboratif, de mettre à jour des données personnelles (naissance, demandes de congés, suivi de formation, notes de frais...).



“ Sage HR Management est une solution complète et pérenne, qui répond parfaitement à nos spécificités. Nous traitons près de 10 000 bulletins de paie par mois, et cet outil va nous aider à améliorer notre efficacité. De plus, les fonctions de " Social Intelligence " de Sage HR Management nous permettront de proposer des indicateurs pertinents pour aider les dirigeants dans leurs réflexions stratégiques. ”

B. JOMOUTON
Directeur Général - Globalis



Le portail collaboratif permet à chaque collaborateur d'avoir accès à son dossier personnel et de gérer ses demandes de congés, de notes de frais...

Via le portail collaboratif intégré, saisissez graphiquement les notes de frais de vos collaborateurs.

“ Notre activité de fournisseur passe par le service et la formation.

Nous devons accompagner les franchisés dans leur développement, leur projet... Le suivi automatisé de la formation, avec le DIF notamment devient pour nous une nécessité. Nous envisageons également d'optimiser la gestion des carrières grâce à Sage HR Management : jusqu'à présent, c'est grâce à notre seule mémoire que nous recensons et connaissons les informations sur la carrière des collaborateurs... Compte tenu de notre croissance, ceci n'est plus envisageable.

”

E. MILLET

Directeur Administratif et Financier
La Vie Claire

Avec Sage HR Management, développez le capital humain

Vos collaborateurs sont un atout essentiel en cette période de crise. A ressources équivalentes, la concurrence entre deux entreprises se joue au niveau des compétences humaines. Avec l'appui des managers, vos équipes RH doivent mettre en place une politique forte pour attirer et fidéliser les collaborateurs de talent, puis développer leurs compétences.

Valorisez les compétences, les emplois et les postes

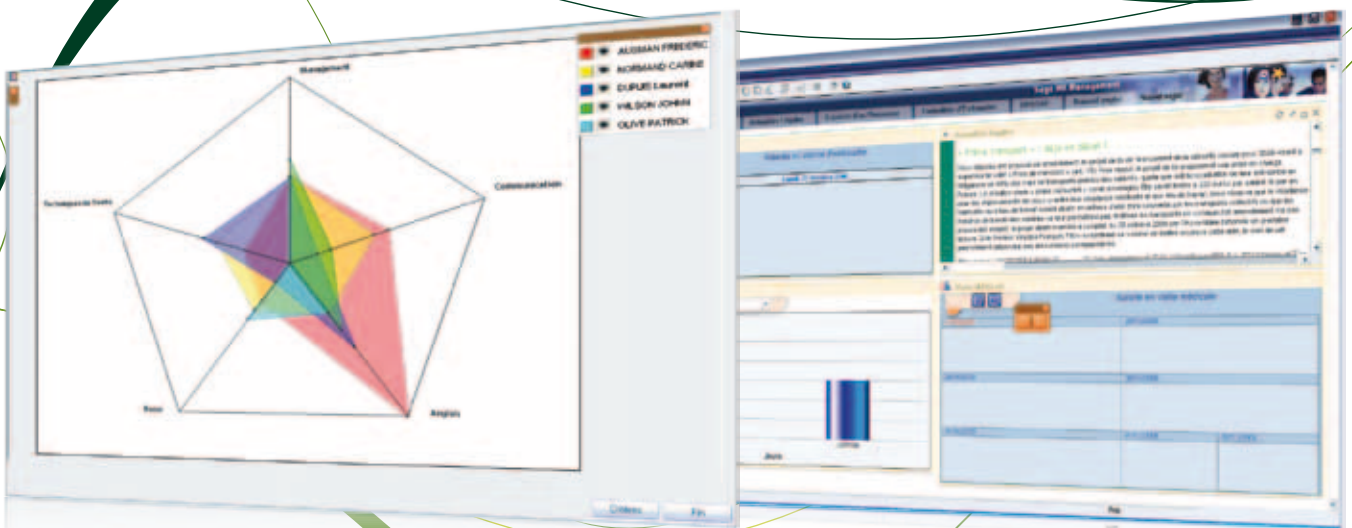
- Identifiez les compétences de tous vos collaborateurs, leurs forces ou leurs axes d'amélioration.
- Suivez l'évolution du processus de recrutement en temps réel et définissez les points bloquants grâce au portail collaboratif.
- Définissez pour chaque emploi les missions, les compétences requises et les caractéristiques contractuelles ou conventionnelles.
- Consolidez et exploitez, de façon automatisée, les données recueillies lors des diagnostics de compétences, des entretiens annuels ou de projets professionnels.

Redéfinissez votre politique de formation professionnelle

- Recensez facilement les demandes de vos collaborateurs grâce au portail collaboratif.
- Construisez et estimez les plans de formation.
- Soyez en phase avec les dispositifs relatifs à la réforme de la formation professionnelle : calcul des coûts de formation, adaptation au poste, évolution ou maintien dans l'emploi, développement des compétences...

Impliquez le " middle management "

- Informez régulièrement, via les outils collaboratifs, les managers, notamment concernant les actions de formation ou de recrutement (exemple : alerte de fin de période d'essai).
- Organisez et planifiez, directement avec les managers, les diverses campagnes d'entretiens individuels, grâce au portail collaboratif.
- Offrez-leur la possibilité de publier eux-mêmes leurs offres d'emplois.



Consultez les résultats de votre recherche de profils sous forme de radars.

Vos équipes RH accèdent en temps réel aux indicateurs métiers, grâce au portail Web 2.0.

Avec Sage HR Management, placez l'analyse au cœur de votre stratégie RH

Partenaire de la Direction Générale, la Direction des Ressources Humaines a besoin d'informations sûres pour évaluer et décider. Grâce à une intégration complète de fonctions de Business Intelligence au sein de Sage HR Management, vos collaborateurs RH disposent de tableaux de bord et des indicateurs associés pour une vision instantanée et globale du capital humain de votre entreprise.

Conciliez pilotage et simplicité

- Dotez vos collaborateurs RH d'outils personnalisables pour qu'ils aient un accès rapide aux informations essentielles à leur mission.
- Facilitez la navigation avec la bibliothèque de tableaux de bord, d'indicateurs et d'états prêts à l'emploi.
- Permettez à vos collaborateurs RH d'afficher graphiquement leurs processus par séquences, fonctions et supports.

Évaluez et décidez en temps réel

- Réalisez des comparaisons de scénarii et des prévisions entre le budgété et le réalisé ou encore des analyses d'indicateurs opérationnels concernant, par exemple, les heures supplémentaires.
- Gérez efficacement les processus transverses de recrutement ou de formation grâce au moteur de workflow entièrement paramétrable.
- Simulez l'évolution de votre masse salariale. Grâce à une meilleure visibilité et à une gestion anticipée de la masse salariale, vous prenez les décisions adéquates en termes de rémunération.

Exploitez de façon optimale vos données

- Centralisez autour d'un référentiel unique l'ensemble de vos informations et fiabilisez ainsi vos processus et vos analyses.
- Bénéficiez de données précises et exhaustives pour l'ensemble de vos salariés. Vous pouvez ainsi mesurer l'impact de votre politique RH.
- Réalisez un bilan social en conformité avec les obligations légales grâce à des indicateurs répondant aux critères de votre entreprise (contrats, éléments de rémunérations...).



Grâce à ses nombreux processus graphiques, Sage HR Management met le décisionnel à la portée de tous vos collaborateurs RH.

Le portail collaboratif renforce la communication avec les managers et l'ensemble des collaborateurs.

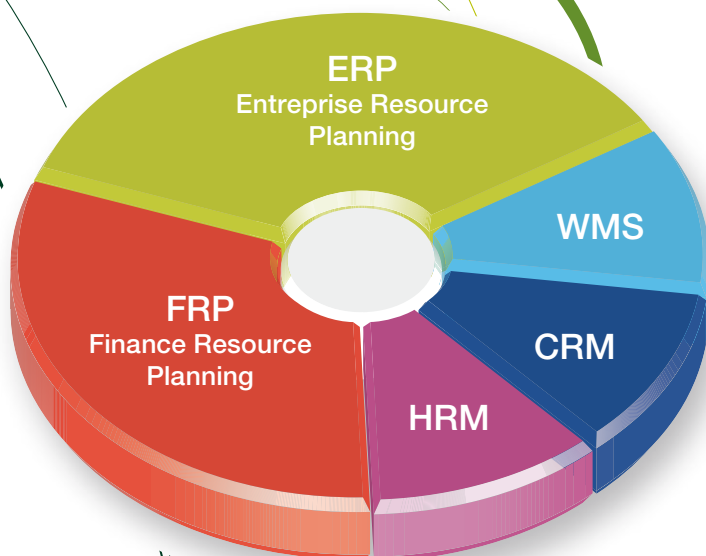
Sage, des solutions de gestion à votre mesure

Troisième éditeur de solutions de gestion dans le monde, Sage simplifie et automatise la gestion et les processus métiers de 6,1 millions d'entreprises dans 70 pays. Sage permet à ses clients de bâtir un système d'information en adéquation avec leurs exigences pour relever les défis d'aujourd'hui et de demain.

Sage s'engage à vous accompagner dans le développement de votre entreprise grâce à des solutions simples à utiliser, rapides à déployer et dont vous maîtrisez le coût de possession.

Pour vous proposer ces solutions, Sage s'appuie sur la division Moyennes et Grandes Entreprises

- Une organisation de 800 personnes dédiée aux moyennes et grandes entreprises, la première en France, gage de notre pérennité et de notre expertise.
- Une offre logicielle qui couvre l'intégralité de vos besoins : ERP, paie et ressources humaines, gestion financière, comptabilité, consolidation et reporting, budgets, trésorerie, communication bancaire, immobilisations, recouvrement, gestion de la relation client, gestion d'entrepôts.
- 10 000 entreprises clientes de plus de 100 salariés, avec lesquelles nous échangeons quotidiennement pour faire évoluer vos logiciels et les rendre toujours plus pertinents.
- Des consultants experts de votre métier, qui parlent votre langage et comprennent vos enjeux.
- Une innovation utile qui met le meilleur de la technologie au service des utilisateurs.
- Un écosystème fort : partenaires revendeurs, partenaires intégrateurs, cabinets de conseil, banques, experts comptables.
- De nombreuses extensions applicatives pour automatiser et dématérialiser davantage de processus (GED, PLM, APS...).



Une gamme de solutions de gestion qui couvre tous les métiers de l'entreprise.

Comptabilité, Finances, Ressources Humaines, Marketing, Commercial, Services, Logistique...



Sage

10, rue Fructidor
75834 Paris Cedex 17

Informations Export

Tél. : +33 (0)5 56 13 88 85
Fax : +33 (0)5 56 18 01 48

Pour en savoir plus sur Sage HR Management

Appelez le  N° Indigo **0 825 007 017**

0,15 € TTC/MN

Connectez-vous sur **www.sagehr.fr**

ou contactez votre interlocuteur
commercial habituel