

sage

Solutions pour moyennes
et grandes entreprises



Sage 1000 Flux Financiers

L'expert en gestion des flux financiers

Sage 1000 Flux Financiers

Maîtrisez vos liquidités

Votre temps est précieux, les ressources de votre entreprise aussi, c'est pourquoi vous avez besoin d'informations fiables en temps réel. Dans un environnement complexe et mouvant, vos outils doivent être simples et évolutifs pour vous permettre de gérer les imprévus, de maîtriser vos liquidités, de prendre les bonnes décisions et de participer à l'optimisation du BFR.

Et si vous disposiez enfin d'une solution de gestion de trésorerie qui vous aide à piloter au plus juste les données financières de votre entreprise ?

Une vision permanente de l'état de vos ressources financières

Avec une couverture complète de la gestion de vos flux financiers, la gamme Sage 1000 Flux Financiers vous fournit une vision en temps réel de vos liquidités pour :

- **Rationaliser et sécuriser les échanges avec vos partenaires bancaires** : notre plateforme de communication universelle accompagne vos projets de dématérialisation.
- **Optimiser votre gestion de trésorerie** : équilibrages, ZBA, placement-financement.
- **Contrôler et coordonner** l'activité de vos filiales et de vos partenaires.
- **Piloter finement votre trésorerie** : élaboration et suivi du budget de trésorerie, analyse et gestion des prévisions.
- **Négocier avec vos partenaires bancaires** : suivi des quotas bancaires, échelles d'intérêts, contrôle des conditions.
- **Assister votre Direction Générale dans sa prise de décision** : tableaux de bord, reporting, indicateurs de suivi, portail.
- **Communiquer les données** en interne et en externe : workflow, automatisation des échanges.

Vous pouvez enfin vous concentrer sur des tâches à forte valeur ajoutée : analyse, optimisation des processus, couverture des risques, réduction des coûts...



ARJOWIGGINS



Ayant besoin d'un nouvel outil pour notre trésorerie centrale, nous avons choisi Sage 1000 Trésorerie pour sa richesse fonctionnelle son évolutivité et sa compétitivité. La facilité d'utilisation de Sage 1000 Trésorerie, nous a permis d'ouvrir l'application à l'ensemble de nos filiales. Nous avons également personnalisé l'application en déployant un module de suivi des positions de change ainsi qu'un suivi des signatures bancaires. Nous sommes particulièrement satisfaits de la facilité avec laquelle nous avons pu faire évoluer notre outil Sage 1000 Trésorerie, en fonction de l'évolution nos besoins.

Philippe Bouchard
Directeur de la Trésorerie
et du Financement, ArjoWiggins

Les atouts qui font la différence

- **Un périmètre fonctionnel large** : gestion des liquidités, opérations financières à court, moyen ou long terme, communication bancaire, gestion des transactions de paiements / encaissements, rapprochement bancaire.
- Une **solution multi-site, multi-protocole bancaire, multi-format** (SEPA-XML, MTXXX...).
- Une **expertise reconnue et unique** en trésorerie : 25 ans d'expérience, 5 500 clients en France.
- Une **souplesse sans équivalent** (modularité de l'application, gestion des périmètres société, paramétrage de profils utilisateurs...).
- Un **retour sur investissement rapide**.
- L'assurance d'une **mise en conformité permanente** (LSF, SEPA, protocoles...).

Sage 1000 Flux Financiers

Une solution créatrice de valeur

1 Gagnez en productivité

Vous gagnez du temps : les tâches et les alertes sont automatisées (workflow personnalisé, fonctions *remote et background* pour exécuter des traitements en tâche de fond à distance...). Le portail collaboratif Web 2.0 vous apporte l'information dont vous avez besoin en temps réel, en facilitant la communication, le partage et l'accès aux informations issues de Sage 1000 Flux Financiers et d'applications tiers.

Vous réduisez vos délais de production d'informations grâce au générateur d'états intégré, qui vous accompagne sur la mise en place d'indicateurs de suivi fiables et pertinents. La technologie DSM® (Développement Spécifique Métier) vous permet de personnaliser Sage 1000 Flux Financiers selon les spécificités de votre entreprise et de l'adapter à vos processus métiers.

Les changements de périmètre de gestion (croissance externe, nouvelles filiales, nouveaux pays,...), la mise en place d'un ZBA, la gestion de vos prévisions, le suivi et le contrôle des conditions bancaires, la mise en place de financements/placements adéquats... Tout ce qui fait la spécificité de votre métier peut désormais être optimisé.

Vous emportez l'adhésion de tous vos collaborateurs : simple à utiliser et à paramétrer, Sage 1000 Flux Financiers leur offre un environnement parfaitement adapté (périmètre de gestion, ...), grâce au portail personnalisable en fonction des besoins des utilisateurs.

2 Rationalisez vos coûts

Sage 1000 Flux Financiers accompagne vos projets de centralisation de trésorerie, de communication bancaire.

La technologie Web de Sage 1000 Flux Financiers facilite son déploiement et simplifie son administration. Grâce à ses performances, vous mutualisez vos moyens techniques et traitez ainsi des volumes de données importants.

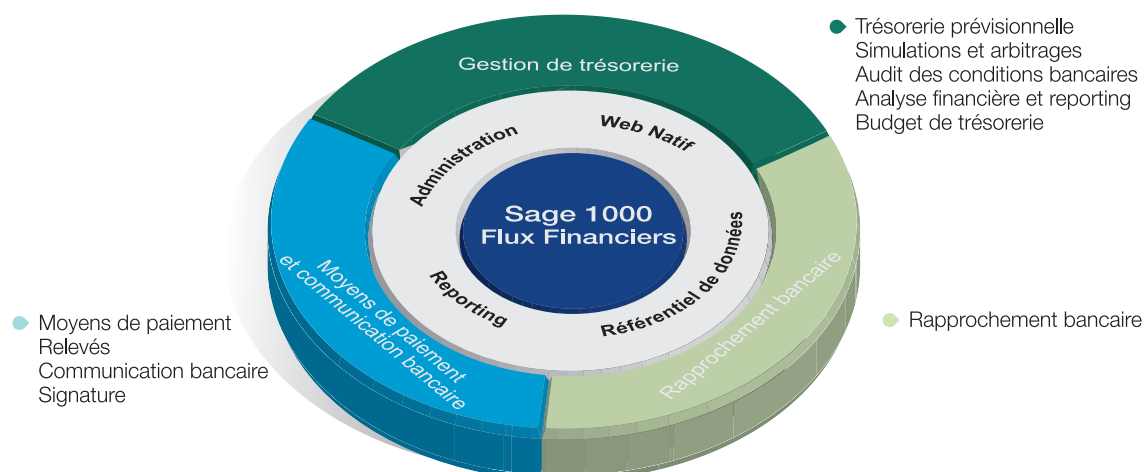
Sage 1000 Flux Financiers évolue régulièrement pour prendre en charge les nouveaux formats SEPA (Iban, format XML, gestion des nouveaux qualifiants...) et le protocole EBICS, réduisant ainsi le coût des abonnements bancaires.

3 Renforcez le niveau de sécurité

Que ce soit en interne (traçabilité des flux, séparation des tâches, gestion des autorisations...) ou vis-à-vis de votre environnement externe (échanges bancaires sécurisés, cryptage des données...), Sage 1000 Flux Financiers vous assure **une solution hautement sécurisée**, compatible avec les contraintes des Directions Informatiques les plus exigeantes. Chaque profil est défini de façon très détaillée et toutes les actions sont contrôlées et auditées.

Sage 1000 Flux Financiers

L'expert en gestion des flux financiers



Sage 1000 Flux Financiers

Une solution experte

Pour développer Sage 1000 Flux Financiers, nous avons capitalisé sur l'alliance des savoir-faire de Sage, Concept et XRT, l'expertise de plus de 200 collaborateurs spécialistes de la gestion de trésorerie, l'écoute de nos 5 500 clients issus de nombreux secteurs et sur des partenariats forts.

Vous bénéficiez ainsi :

- d'une couverture complète et experte de la gestion des flux financiers : trésorerie d'exploitation, décisions financières, paiements, rapprochement bancaire, communication.
- d'une technologie au service de la facilité de déploiement et de la simplicité d'utilisation.
- d'une mise en conformité permanente avec les normes et réglementations en vigueur : LSF, SOX, SEPA...
- d'une solution qui s'intègre facilement avec tous les systèmes d'informations.



Un portail financier Web 2.0 :
"situation nette" et "solde de trésorerie"

Finance Resource Planning

● Sage met à la disposition des Directions Financières des solutions FRP - *Finance Resource Planning* - **répondant parfaitement à la complexité croissante de leur métier** et qui leur permettent d'affronter sereinement leurs nouveaux enjeux.

● Ces solutions **intégrées et modulaires** vous permettent de bâtir votre système d'information en adéquation avec vos exigences et de l'étendre au fur et à mesure de la croissance de vos besoins.

● Nos solutions FRP couvrent **tous les domaines de la performance** financière (Comptabilité, Trésorerie, Immobilisations, Consolidation, Recouvrement...).

KPMG

“ En période de crise, il est nécessaire de prendre des mesures d'urgence pour dégager du cash. Or, beaucoup d'entreprises ne maîtrisent pas encore l'outil de trésorerie, qui est fondamental pour comprendre ce qui se passe, pourquoi ça change. Il va permettre en effet de réaliser de simulations à 12 mois en fonction de différentes hypothèses, de mesurer les écarts entre les réalisations et les prévisions, de mettre en place des indicateurs simples de suivi de la position de trésorerie par rapport au prévisionnel, ou encore de vérifier l'impact sur la trésorerie de la mise en œuvre des nouveaux délais de règlement imposés par la LME. Trop d'entreprises passent du temps à faire les choses à la main, alors que cette productivité peut servir à leur compétitivité : en allant plus vite, vous serez les premiers à prendre les décisions et donc en avance sur vos concurrents ! ”

Nicolas Beaudoin

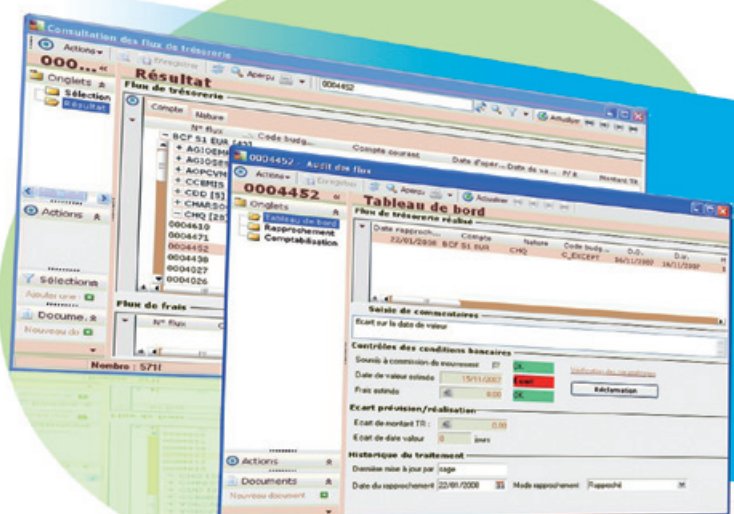
Directeur du pôle Advisory – KPMG Entreprises

Sage 1000 Flux Financiers

Une solution qui vous ressemble

Votre entreprise possède une identité, un métier, une organisation qui lui sont propres. C'est pourquoi nous nous engageons à vous fournir une solution qui vous ressemble :

- Sage 1000 Flux Financiers est une solution modulaire, souple et évolutive. Vous pouvez ainsi choisir de démarrer avec un module et d'enrichir votre logiciel au fur et à mesure du développement de votre entreprise. Nous pouvons également personnaliser votre environnement de travail.
- Nous étudions avec vous le modèle qui répond le mieux à vos enjeux en fonction de votre stratégie organisationnelle, financière et informatique. Vous avez la possibilité de changer de modèle à tout moment.



La consultation des flux de trésorerie s'ouvre sur un audit de flux



“ Avec la consolidation des données fiscales nous pouvons lisser l'impôt sur les sociétés dû par chaque entité du groupe et optimiser ainsi notre gestion de trésorerie. Les outils de consolidation nous permettent de mieux appréhender les phénomènes de masse auxquels le groupe doit faire face, tel que l'achat de carburant pour les camions. Notre activité nous conduit à acheter et louer régulièrement des camions, ce qui implique des dépenses et des investissements importants. Alors que les budgets du groupe sont assez conséquents, nous devons gérer de manière optimale nos placements financiers. Une démarche dans laquelle Sage 1000 nous accompagne. Nous réalisons en effet des prévisionnels et anticipons ainsi sur des besoins à venir en matière de trésorerie. Non seulement nous avons amélioré notre visibilité sur la gestion du groupe, mais en plus, nous avons généré de nouveaux gains de productivité ”

David Dabert

Responsable du SI et des services de comptabilité,
groupe LPP-Perrenot



“ Tous les jours, nous intégrons nos écritures bancaires dans Sage 1000 Flux Financiers, ce qui nous permet d'avoir une visibilité passée mais également à venir sur l'état de notre trésorerie et ainsi, d'ajuster si besoin notre politique de financement. Nous effectuons l'ensemble de nos échanges bancaires en format Etebac 5. Nous transmettons chaque jour les demandes de virements et de paiements, tandis que nous récupérons de la même manière nos différents relevés de banque. Chaque opération effectuée est ensuite automatiquement retranscrite dans les autres logiciels Sage du système d'information, fluidifiant ainsi les processus de gestion comptable et financière. Aujourd'hui, Sage, au travers des richesses fonctionnelles de ses solutions et la performance des technologies sur lesquelles elles s'appuient, nous accompagne au quotidien dans l'optimisation de la gestion de notre comptabilité et de notre trésorerie et dans le développement de nos nouvelles activités ”

Sylvie Giberay

Directrice Administrative et Financière,
Librairie Mollat

Sage facilite la gestion des entreprises

Groupe international et leader mondial, Sage conçoit, édite et commercialise en France des logiciels de gestion et des services associés pour les entreprises.

Ses solutions couvrent tous les domaines de la gestion d'entreprise : gestion comptable et financière, paie et ressources humaines, gestion commerciale et commerce électronique, gestion de la production, gestion de la relation clients. Ces solutions intègrent des outils de pilotage qui offrent aux décideurs un accès pertinent à l'information.

Une R&D locale

Sage développe localement les solutions destinées aux entreprises des différents pays où il est implanté. Ceci permet de mettre rapidement à disposition de ses clients des logiciels adaptés à la réglementation locale et répondant à l'ensemble de leurs besoins, quels que soient leurs domaines applicatifs.

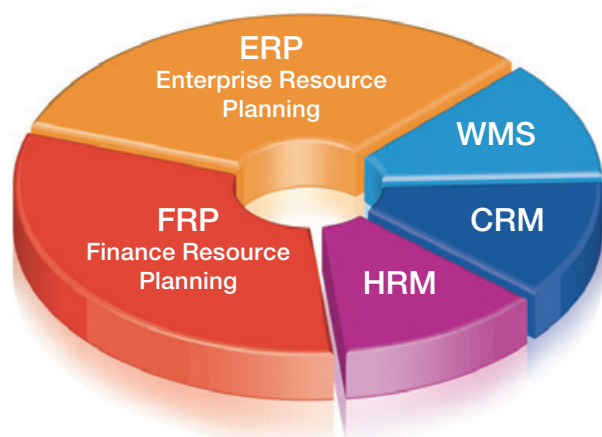
Une veille légale renforcée

Sage accompagne ses clients dans leur croissance, grâce à ses investissements en R&D qui lui permettent d'anticiper les évolutions légales, fiscales et technologiques.

La Division Moyennes et Grandes Entreprises

Avec 10 000 entreprises clientes de plus de 100 salariés, Sage est le premier fournisseur de solutions de gestion pour les moyennes et grandes entreprises en France (source IDC).

Nos 800 collaborateurs forment la 1^{ère} organisation dédiée à ce marché. 25% d'entre eux se consacrent à la Recherche & Développement pour vous proposer des solutions simples, évolutives et innovantes.



Une gamme de solutions de gestion qui couvre tous les métiers de l'entreprise.

Comptabilité, Finances, Ressources Humaines, Marketing, Commercial, Services, Logistique...

Les services Sage pour les moyennes et grandes entreprises

250 ingénieurs et consultants à votre service pour vous proposer une offre d'assistance, de consulting et de formation adaptée à vos besoins

1 L'assistance à votre service

Les consultants support Sage ont pour mission de vous assurer le meilleur service d'assistance, ce qui garantit la pérennité de votre système de gestion et donc de votre investissement.

Selon la catégorie du contrat souscrit, vous pourrez bénéficier de nombreux services et avantages : assistance personnalisée et experte, nouvelles versions, accès prioritaire pour vous garantir la continuité, la performance et l'efficacité de l'exploitation de vos logiciels.

2 Le consulting, présent à chaque étape du cycle de vie de votre logiciel

Pour mettre en œuvre votre projet logiciel, nos équipes de consultants, chefs de projet, experts métiers et produits vous accompagnent depuis le lancement et la mise en œuvre, jusqu'à l'exploitation quotidienne et les évolutions de votre projet :

- l'accompagnement : méthodologie, expertise fonctionnelle et technique,
- les prestations de conseil sur mesure,
- l'offre de Tierce Maintenance Applicative.

3 La formation, clé de voûte d'une exploitation réussie

Sage propose à ses clients des sessions de formation et de perfectionnement sur ses logiciels. En face à face ou à distance, personnalisées ou standards, ces formations ont pour objectifs :

- d'accompagner votre montée en compétence pour une utilisation optimale des différentes fonctionnalités de vos logiciels,
- de vous apprendre à optimiser le paramétrage de nos logiciels de gestion, pour acquérir de meilleures pratiques, découvrir des outils et des méthodes répondant à vos besoins,
- de certifier et de valoriser vos connaissances.



“ Leader en terme de performance sur les notions d'efficacité, de fiabilité et d'accompagnement. ”

Source : étude IPSOS menée en janvier 2007 auprès de 4 200 entreprises françaises.



“ Trophée France Télécom des entreprises pour la qualité des centres d'assistance. ”

Le réseau des **partenaires revendeurs et intégrateurs** certifiés de Sage

=

La garantie d'être accompagné et conseillé au quotidien par des partenaires compétents

Ils ont choisi Sage 1000 Flux Financiers

ACMDS • AESCRA EM LYON • AGATHA • ALMA CONCEPT • ALTEP •
 ALTOR INDUSTRIE • ALTRAD EQUIPEMENT • AMADA EUROPE • ANGR •
 ANTALIS INTERNATIONAL • ANTALIS SNC • DIVISION ARJOMARI DI • ARC •
 ARIUS CONSEIL • ASSELIN • ASSOCIATION HOSPITALIERE NORD • AUGE MICRO-
 TECHNIQUE • AVIROC • BERCADIS • BERNER SARL • BUFFET CRAMPON SA • CAME
 AUTOMATISME • CARTONNAGES GAULTIER • CARTONNERIES DE GONDARDENNES • CCE
 DE LA SNCF • CCFD • CE MBDA FRANCE • CELAUR DIFFUSION • CENTRALE DES OPTICIENS •
 CENTRELECLERC SODILANDES • CENTRE MCO COTÉ D'OPALE • CENTRE MEDICAL DE FORCILLES
 • CENTRE PAUL STRAUSS • CIN • CITRA TRANSPORTS • CLEOR • CLIMELEC ENTREPRISE • CLI-
 NIQUE DU COLOMBIER • COMI SERVICE • COMPTOIR GL ROBINETTERIE • COOPERATIVE VINICOLE DE
 NEUVILLE • COVALENCE - GROUP - COOPERATION • CRISTAL UNION ETABLISSEMENT DE • DANISCO
 FLEXIBLE FRANCE • DAUPHINE LIBERE • DEGETEL GROUPE • DELVERT • DEMATHIEU ET BARD • DEMOS
 • DIAMANTOR • DOMAINES LISTEL • DRT • E.LECLERC ANGLEDIS SA • ECB • ECF CERCA • ECOLE DES
 LOISIRS • EMIG PRODUCTION • ENTREPOSE CONTRACTING • ETS GREGOIRE BESSON • EUROLINES •
 FAF PROPLETE • FCBS GIE • FEDE FRANCAISE DE MOTOCYCLISME • FERCO • FINANCIERE FRERES BLANC
 • FLOWER SYSTEM • FOIRFOUILLE • FRANCAISE D'EOLIENNES • GECI INTERNATIONAL • GIE LIBERTE •
 GIE NEO-REST • GLOBE FRANCE • GPSA • GPV SA • GRAND SUD AUTO • GROUPE CARRE • GROUPE SER-
 VANT • GROUPE TSF • GROUPE YVRAI SA • GROUPEMENT LIMOUSIN BETAIL VIAND • HOGG ROBINSON
 FRANCE SA • HOTELLERIE SERVICES • HYGENA • ICE • IDSUD • INSTITUT MARIN ST PIERRE • INTERIM
 NATION • JOSEPH WALLACH SNC • KSB SAS • LA BOVIDA • LA MAISON FLAMANDE SA D HLM • LAFFOR-
 GUE SA • LEGROS SA • LEJAY LAGOUTE • LES EDITIONS JALOU • LES TROIS BRASSEURS • LPP • MAISON
 BEJOT JEAN BAPTISTE • MAJUSCULE • MANUEST SA VOGICA • MARINE HARVEST RENNES • MEGAS-
 TAR GROUPE • MERCEDES-BENZ • MICHELIN EXPORT FACILITIES • MILLANCOURT ET NICOLAS • MISS-
 LER INFORMATIQUE • MOLLAT LIBRAIRIE • MONACO TELECOM • MONEXT • MOULIN DE LA MARCHÉ
 • MSD SA • MUTUELLE DES MOTARDS • MX • NOVACAP • OLMIX • OLYMPIQUE DE MARSEILLE •
 OMRON ELECTRONICS • OPHLM AVIGNON • OPTIONS • PACIFIC PECHE • PEDRERO • PERNAT EMILE
 ET FILS • PLANE SERVICE • RAPIDEX • RAVOYARD HOLDING • ROSSMANN • ROUX SERVICES
 • SA 3R • SAEDEL • SAKATA VEGETABLES EUROPE • SAPHORE EQUIPEMENT • SAS
 INSTITUTE SA • SAS SIRMET • SATEC • SEDAF CONSTRUCTION • SELHA • SERTA • SFDM
 • SFMI SA • SGEA • SGN • SGT • SIN ET STES • SNC SPH • SOFRAGRAF SAS • SOLED
 DECOLLETAGE • SORIC MS DISTRIBUTION • SPIM • ST MAGNE DISTRIBUTION •
 SYSTEME U NORD OUEST • TAT SAS • THE CONRAN SHOP • THEOBALD TRUCKS •
 TRANSPORTS P. FATTON • TRANSPORTS REGIS MARTELET SA •
 TRANSPORTS RIZZO • UNION FRANCAISE DE GESTION • VENDEE LOIRE
 VIANDES • VET AFFAIRES • VILLAGES CLUBS DU SOLEIL • VIVA-
 CANCES • WATERS • ZARA FRANCE ...

Sage

10, rue Fructidor
 75834 Paris Cedex 17
 Internet : www.sage1000.fr

Informations commerciales

N° Indigo 0 825 007 017

Fax : 01 41 66 25 55

0,15 € TTC/MIN

Informations Export

Tél. : +33 (0)5 56 13 88 85

Fax : +33 (0)5 56 18 01 48

