



sage



**Sage FRP**

Pour un Directeur Financier  
" nouvelle génération "

# Le Directeur Financier, au cœur de la stratégie de l'entreprise

## Du garant des données au copilote de l'activité

Le contexte économique, normatif et réglementaire, en constante évolution, a modifié en profondeur la mission du Directeur Financier. S'il est toujours le garant de l'intégrité financière, il est devenu le gestionnaire de la performance et a un rôle clé dans la conduite du changement. Investi de ces nouvelles responsabilités, il met tous les moyens à sa disposition pour rationaliser les processus de gestion et de contrôle interne, garantir la fiabilité de l'information et améliorer la performance de l'entreprise tout en réduisant les coûts et les délais de production des données financières. Sa capacité à communiquer efficacement en interne, pour sensibiliser et responsabiliser ses collaborateurs, mais aussi en externe, auprès des banques, des actionnaires ou des clients stratégiques, est devenue déterminante.

## L'apparition du DAF " nouvelle génération "

Acteur majeur du changement, le Directeur Financier est aujourd'hui placé au centre de la scène. Il accompagne la Direction Générale dans ses réflexions stratégiques. Il l'aide, en amont, à définir une stratégie qui prenne en compte les contraintes financières, et il met en œuvre, en aval, un système de pilotage pour mieux anticiper les performances, mesurer les résultats et prévoir des actions de réajustement. Avec l'évolution du profil du DAF, on en est même venu à parler de " DAF 2.0 ".

“ Dans une crise financière et économique d'ampleur inédite, la première responsabilité de tous les directeurs financiers, c'est d'assurer la continuité de l'entreprise. Rien de plus important en ce moment. Avec deux priorités, la liquidité et la solvabilité, et donc le maintien de la confiance autour du projet de l'entreprise. Tout aujourd'hui tourne autour du risque et de sa bonne gestion. ”



Daniel BACQUEROET - Président de la DFCG



“ Les DAF sont devenus le point d'ancrage de nombreux projets de transformation de l'entreprise, tels que ceux liés aux changements des systèmes d'information ou de mise en conformité réglementaire. Face à cette évolution de la législation, les DAF engagent de plus en plus leur responsabilité, notamment dans le cas des communications financières. Ils sont de plus en plus exposés aux risques. Une complexification de leur métier et de leur environnement normatif qui les conduit à optimiser la gestion de leurs ressources humaines et à s'appuyer sur des logiciels de gestion couvrant un large spectre fonctionnel tout en étant fiables et évolutifs. ”

Vincent MICHY

Associé au sein de l'activité Business Advisory d'Ernst & Young

# Sage FRP , la réponse aux enjeux de la Direction Financière

**Deloitte.**

“ Au-delà de la gestion des activités comptables et financières, le DAF contribue aujourd’hui à structurer la stratégie, notamment financière, de l’entreprise, tout en contrôlant son exécution et en favorisant le pilotage de la performance. Il est également le garant du respect des réglementations, des normes et de la maîtrise du contrôle interne. A ce titre, il a besoin de s’appuyer sur des données homogènes et consolidées, permettant d’obtenir une vision d’ensemble de l’activité de l’entreprise. L’avantage de Sage FRP, tel que Sage le conçoit, repose certes sur une couverture fonctionnelle complète mais également sur le recours à un référentiel commun qui, combiné au moteur ETL et au développement d’une interface entre les différents modules de la fonction financière permet une intégration des données.

”  
**Antoine REISS**  
 Associé chez Deloitte Conseil

Avec Sage FRP<sup>1</sup>, Sage crée une nouvelle catégorie de logiciels dédiée à la Direction Financière. Sage FRP vous propose :

- Une couverture intégrale et experte du périmètre fonctionnel financier pour donner **une vision à 360° de la performance de votre entreprise**.
- Une intégration de bout en bout des processus financiers autour d’un **référentiel unique** de données, assurant un langage commun et une traçabilité complète des flux et des opérations.
- Une **automatisation** des processus financiers et des outils collaboratifs (portail Web 2.0, workflow, etc.) pour améliorer la productivité, la circulation de l’information et la communication.
- Des outils de **pilotage** et des indicateurs de performance pertinents pour vous aider dans la prise de décisions stratégiques et l’anticipation des risques.
- Une **veille légale et fiscale** permanente des évolutions réglementaires et normatives, ainsi qu’un respect des contraintes de sécurité pour répondre aux exigences du contrôle interne et participer à la bonne gouvernance de votre entreprise.

Sage FRP vous permet de bâtir un système d’information en adéquation avec vos priorités et de l’étendre en fonction de l’évolution de votre organisation et de votre stratégie.

**Sage FRP se décline en deux solutions :**

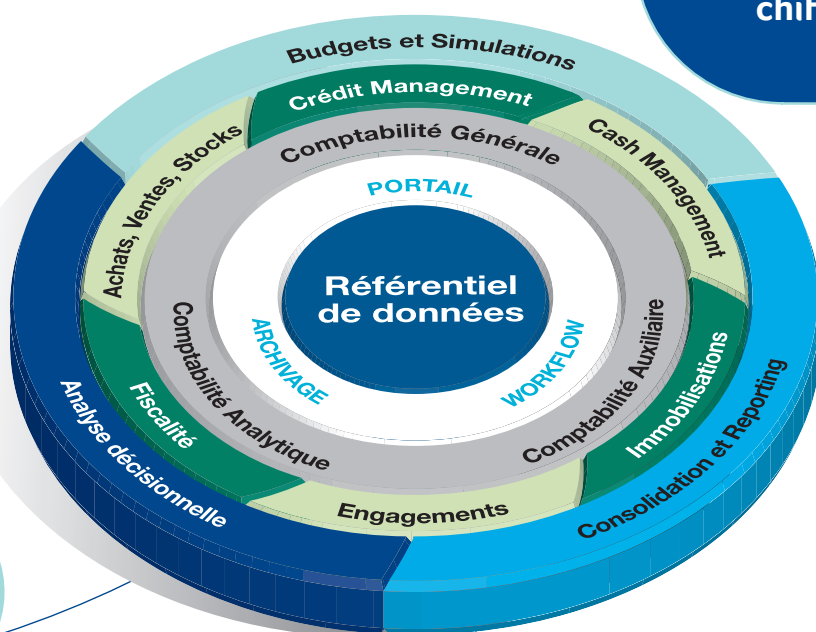
- **Sage 1000 FRP** : particulièrement adapté pour les entreprises de taille moyenne, à la recherche d’une solution intégrée complète, facile à déployer et simple à utiliser.
- **Sage FRP X3** : pour les moyennes et grandes entreprises, avec une activité à l’international, qui souhaitent une solution experte dotée d’une large couverture fonctionnelle et offrant une gestion multilingue et multi-législation.

1. FRP : Finance Resource Planning

2. IFRS, SOX/LSF, Comptabilité informatisée (DGI), CRC 2002-10, SEPA, etc.

## Sage FRP en quelques chiffres

- 9 500 clients
- 15 800 solutions FRP
- 80 partenaires revendeurs à forte valeur ajoutée
- 400 consultants experts



# Avec Sage FRP, développez votre agilité

## Gérez la gouvernance de votre entreprise

Garant de la vérité financière, le Directeur Financier doit contrôler le respect des normes, des réglementations et du contrôle interne. À ce titre, il doit s'assurer de la fiabilité et de la traçabilité des chiffres. Grâce à un référentiel unique, Sage FRP centralise l'ensemble de vos informations, quelles que soient leur nature et leur origine (société, établissement, tiers...). Vous instaurez un langage commun pour plus de cohérence et **facilitez les échanges avec les directions opérationnelles**. Vous diminuez les erreurs dues aux multiples ressaisies ou aux transmissions entre différentes bases de données. La sécurité des données est renforcée par une gestion fine des profils utilisateurs. Enfin, grâce à notre cellule de veille légale, Sage FRP intègre automatiquement les évolutions normatives.

## Favorisez la culture "cash"

Pour une optimisation durable du BFR<sup>1</sup>, vous devez améliorer l'ensemble des processus clients, fournisseurs et stocks, et sensibiliser les équipes opérationnelles à l'instauration d'un esprit "cash". Au-delà du pilotage global de votre chaîne financière, Sage FRP vous permet de maîtriser votre trésorerie (encaissements, décaissements, placements, financements) et de maintenir l'adéquation entre les prévisions et les besoins de cash au quotidien. Des systèmes de workflow et des alertes automatisées vous aident à structurer et à sécuriser la circulation des informations et la collaboration entre les équipes, indispensables à la pérennisation des bonnes pratiques

1. BFR : Besoin en Fonds de Roulement



“ Avec les solutions Sage FRP, nous réalisons plus simplement nos simulations budgétaires, anticipant au mieux sur nos recettes et dépenses. Elles nous accompagnent dans la gestion de notre BFR au quotidien. Nous avons ainsi amélioré la gestion de nos comptes de résultats et optimisé la gestion de notre trésorerie et du financement du groupe. Ces démarches participent à la sécurisation d'April Group.

**Dominique GODET**  
Directeur Financier - April Group



Sage FRP facilite la gestion des dépenses et des investissements.

Analysez les ventes par clients et pilotez les marges.

# Avec Sage FRP, pilotez votre activité financière à 360°

Dotez-vous d'outils d'analyse pertinents et bénéficiez d'une vision prospective

La Direction Financière a plus que jamais besoin d'une vision prospective pour garantir la performance financière et aligner l'opérationnel sur les objectifs de l'entreprise. Avec Sage FRP, vous bénéficiez d'une plateforme décisionnelle intégrée automatisant la production d'indicateurs métiers, à tous les niveaux de votre entreprise, et la mise en place d'alertes automatiques. Grâce aux rapports et aux tableaux de bord, enrichis d'indicateurs de performance pertinents, vous mesurez l'atteinte des objectifs, vous analysez les écarts et les tendances pour prendre les bonnes décisions et mettre en place des mesures correctrices. Vous anticipez les risques et possédez une vision prospective pour saisir de nouvelles opportunités.

Réduisez les délais de clôture

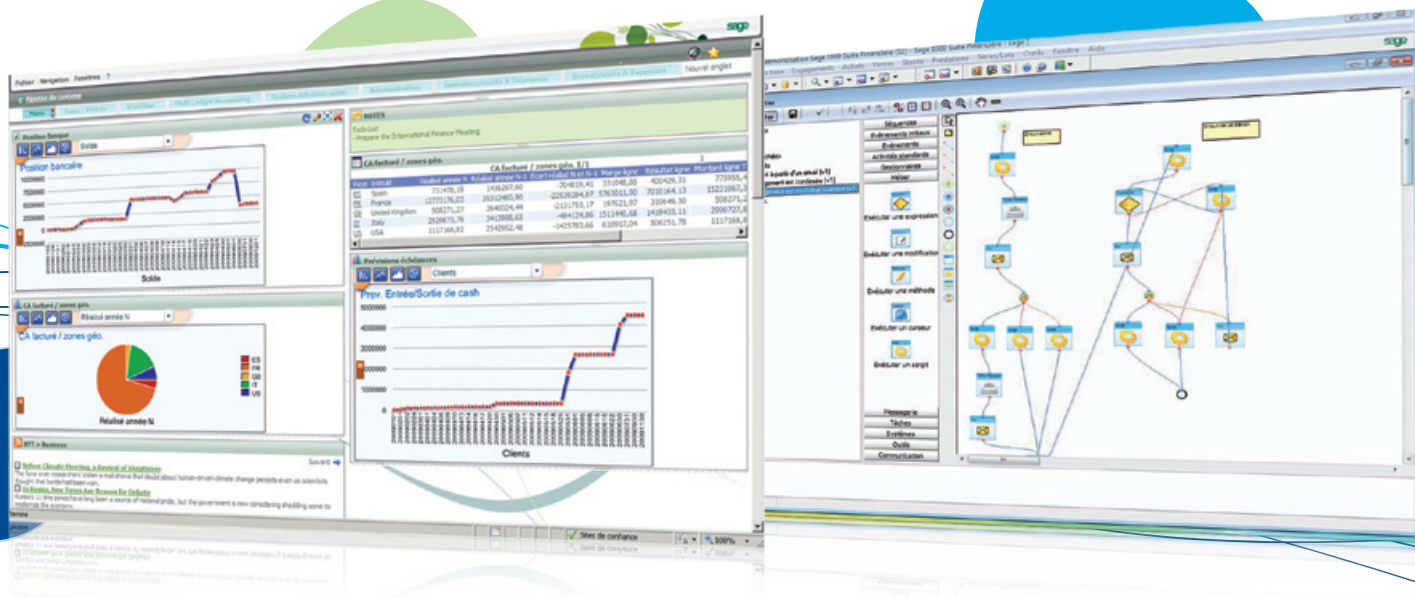
Outre un accès à vos tableaux de bord en temps réel, Sage FRP réduit significativement vos délais de clôture et de production de reporting, grâce à un partage optimal de l'information, aux nombreux automatismes et aux outils collaboratifs. Le rythme de publication de vos reporting financiers est ainsi en phase avec les attentes des partenaires de l'entreprise, de la Direction Générale, comme des autres directions.

LISE CHARMEL

“ Les résultats ont été visibles en moins de 6 mois avec Sage FRP, nous avons réduit notre DSO de 10 jours, nos commerciaux sont à présents impliqués dans la gestion du poste client et nous avons mis en place une réelle collaboration entre les différents services concernés.

”

Philippe BESSON  
Cash Manager - Lise Charmel



Vous accédez à vos tableaux de bord en temps réel.

Le workflow paramétrable permet de fluidifier, de sécuriser et de modéliser les processus transversaux et les circuits de validation.

# Avec Sage FRP, accompagnez la conduite du changement

## Facilitez la communication

Sage FRP optimise la circulation des informations à l'intérieur et à l'extérieur de votre entreprise. Un portail collaboratif orienté Web 2.0 permet de dépasser le cadre purement fonctionnel du logiciel en offrant un accès à des indicateurs métiers, mais aussi à des informations externes alimentées dynamiquement. Des informations peuvent être envoyées en push : flux RSS, tableaux de bord, indicateurs de performance en temps réel. Des systèmes de workflow structurent les flux d'informations, améliorent la lisibilité des responsabilités et la collaboration entre les équipes. Ils simplifient la gestion de processus métiers transversaux et facilitent les validations.

## Développez les meilleures pratiques

Solution ouverte et personnalisable, Sage FRP s'intègre facilement dans le système d'information de votre entreprise et s'adapte aux évolutions des métiers et de votre organisation. L'appropriation de Sage FRP est facilitée grâce à une conception et une ergonomie orientées utilisateurs et une intégration naturelle avec les outils bureautiques. Les portails d'information et les outils de reporting intégrés permettent aux différents décideurs d'accéder aux informations financières, de mesurer les effets de leurs actions et ainsi de renforcer leur efficacité. Sage FRP place l'utilisateur au cœur du système d'information et de la conduite du changement.

**Le Directeur Financier d'aujourd'hui**, équipé de Sage FRP, devient le gestionnaire de la performance et le partenaire privilégié de la Direction Générale.



“ Avec sa démarche FRP, Sage a su se montrer le plus apte à répondre à nos attentes et nous démontrer sa capacité à intégrer les flux et les processus de bout en bout, ce qui était essentiel dans ce projet. Son interface moderne et son ergonomie conviviale en font un outil facile à appréhender par nos utilisateurs. Et surtout, Sage FRP va nous permettre, grâce à sa puissance et à sa richesse fonctionnelle, d'être mieux armé pour produire les analyses et les informations financières à destination du groupe. ”

**Bruno GANDOLFO**  
Directeur Comptable et Trésorerie  
Vinci Construction France



## Le Directeur Financier 2.0, équipé de Sage FRP

Il fait preuve d'agilité

Il gère la gouvernance d'entreprise

Il favorise la " culture cash "

Il anticipe

Il copilote l'activité

Il est doté d'outils d'analyse et de reporting

Il gère un référentiel partagé de KPI

Il dispose de chiffres en temps réel

Il est acteur du changement

Il communique en externe et en interne

Il est l'architecte des meilleures pratiques

Il est le partenaire privilégié du Directeur Général



“ Nous avons été convaincus par l’approche globale proposée par Sage. (...) Avec un même éditeur pour toutes nos applications clés, l’interface entre les différents éléments du système d’information est parfaite. Au moment du choix, nous avons été rassurés par la notoriété de Sage. J’ai utilisé les solutions Sage pour d’autres entreprises, dans des secteurs aussi différents que l’industrie, le bâtiment ou la métallurgie. J’avais notamment été très satisfait à chaque fois par la qualité de la hotline technique. (...) Nous avons fait le choix de la cohérence pour nos applications stratégiques. Nous avons maintenant un seul interlocuteur pour une grande partie de notre système d’information, ce qui simplifie grandement les questions de maintenance, et nous confère une position privilégiée dans le portefeuille clients Sage.

**Philippe MORTIER**  
Directeur Administratif et Financier  
TATEX

”

## Sage, des solutions de gestion à votre mesure

Troisième éditeur de solutions de gestion dans le monde, Sage simplifie et automatise la gestion et les processus métiers de 6,1 millions d’entreprises dans 70 pays. Sage permet à ses clients de bâtir un système d’information en adéquation avec leurs exigences pour relever les défis d’aujourd’hui et de demain. Sage s’engage à vous accompagner dans le développement de votre entreprise grâce à des solutions simples à utiliser, rapides à déployer et dont vous maîtrisez le coût de possession.

### Pour vous proposer ces solutions, Sage s’appuie sur la division Moyennes et Grandes Entreprises

- Une organisation de 800 personnes dédiée aux moyennes et grandes entreprises, la première en France, gage de notre pérennité et de notre expertise.
- Une offre logicielle qui couvre l’intégralité de vos besoins : gestion financière, comptabilité, consolidation et reporting, budgets, trésorerie, communication bancaire, immobilisations, recouvrement, gestion de la relation client, ERP, paie et ressources humaines, gestion d’entrepôts.
- 10000 entreprises clientes de plus de 100 salariés, avec lesquelles nous échangeons quotidiennement pour faire évoluer vos logiciels et les rendre toujours plus pertinents.
- Des consultants experts de votre métier, qui parlent votre langage et comprennent vos enjeux.
- Une innovation utile qui met le meilleur de la technologie au service des utilisateurs.
- Un écosystème fort : partenaires revendeurs, partenaires intégrateurs, cabinets de conseil, banques, experts comptables.
- De nombreuses extensions applicatives pour automatiser et dématérialiser davantage de processus (GED, PLM, APS...).



Une gamme de solutions de gestion qui couvre tous les métiers de l’entreprise.

Comptabilité, Finances, Ressources Humaines, Marketing, Commercial, Services, Logistique...

## Ils ont choisi une solution Sage FRP

ABBOTT • ACCENTURE • ACCIONA • ACS • ADECCO • AEROPORTS DE PARIS • AFT-IFTIM  
• AGATHA • AIR FRANCE • AIR NOSTRUM • ALINEA • ALMA CONCEPT • ANSWORK •  
APRIL GROUP • ARCHE • ARGAL • ASDEC • ASICA • AUCHAN • BARCLAYS VIE •  
BALLY • BANCOTEL • BIODERMA LABORATOIRES SARL • BOUYGUES • CACHE CACHE  
• CAFE MAOLONGO • CARLSON WAGON-LITS • CARREFOUR • CASTORAMA •  
CATERPILLAR LOGISTICS • CEMENTOS PORTLAND • CEMEX • CLUB MED • COCA  
COLA • COLGATE PALMOLIVE • COURTE PAILLE • CPE BARDOUT • CONCORDE  
MANAGEMENT COMPANY • DAEWOO AUTOMOBILE • DANONE • DARTY • DECATHLON  
• DELTA AIRLINES • DOMEQ WINES • DRAGADOS • EL CORTE INGLES • EULEN •  
EUROPCAR • FCC • FEDERATION NATIONALE DU CREDIT AGRICOLE • FERROVIAL • FINIPER  
• FNAC • FONDATION SANTE DES ETUDIANTS DE FRANCE • FOSTER WHEELER • FRANCE  
GALVA • FRANCE TELEVISIONS • FRANQUET SA • GE CAPITAL • GENEVIEVE LETHU •  
GIE LIBERTE • GRIS DECOUPAGE • GROUPE CARRERE • GROUPE DEMOS • HAGEN •  
HAVAS VOYAGES • HEINEKEN FRANCE • HERTZ • HOTEL NEGRESKO • HUMAN GROUP •  
IBERIA • IBEROSTAR • INTERMARCHÉ • JEAN LEFEVRE • KARLSBERG • KIABI • KINGFISHER  
• KRAFT FOODS • LACOSTE • LAFARGE • LEON DE BRUXELLES SA • LES ECHOS •  
LEROY MERLIN • LISE CHARMEL • LOUPOT • MAKRO • MAREVA • MARIONNAUD •  
MATSURI • MC DONALD'S • MCCORMIK • METROVACESA • MIKO • MOLLAT • MONSANTO  
• MONT BLANC • MULTIASISTENCIA • NESTLE WATERS POWWOW FRANCE • NH HOTELES •  
OENOBIO LAB • OPAC DU RHÔNE • PEPSICO • PERNOD RICARD • PROMOD • PROSEGUR  
• PROSODIE • PUMA • REUTERS FINANCIAL • RENT A CAR • ROYAL CANIN • SECURITAS  
• SEPHORA • SISAL • SNCF • SOPHARTEX • SPANAIR • SPIM • SUPELEC • TATEX •  
THE PHONE HOUSE • TOYOTA • TOYS'R US • TROIS SUISSES • UNILEVER • VEDIOR BIS •  
VENDEE LOIRE VIANDES • VINCI CONSTRUCTION FRANCE • WAGRAM MUSIC...

### Sage

10, rue Fructidor  
75834 Paris Cedex 17  
Internet : [www.sage.fr/mge](http://www.sage.fr/mge)

### Informations commerciales

 **N° Indigo 0 825 007 017**

Fax : 01 41 66 25 55  
0,15 € TTC / MN  
[www.sagefrp.fr](http://www.sagefrp.fr)

### Informations Export

Tél. : +33 (0)5 56 13 88 85  
Fax : +33 (0)5 56 18 01 48  
[www.sagefrp.com](http://www.sagefrp.com)

