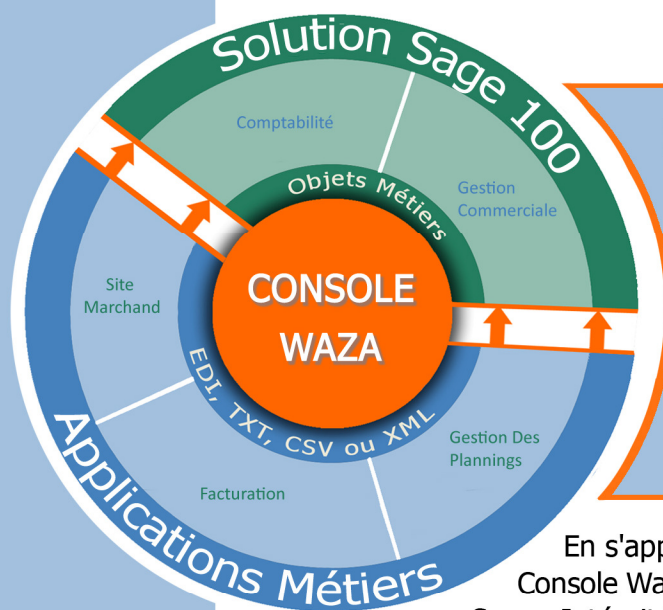


Rapproche **sage** de votre Application Métier



Grâce à la Console Waza

administrez simplement la circulation de vos données de gestion, automatisez les tâches répétitives ainsi que les échanges de données avec vos clients et fournisseurs.



sage

LES BÉNÉFICES

- Assurer l'intégrité de votre système d'informations
- Augmenter votre productivité administrative
- Automatiser la consolidation de vos données
- Organiser l'échange entre vos logiciels

En s'appuyant sur Sage 100 Objets Métiers, la Console Waza conserve tous les atouts du standard Sage : Intégrité des données et simplicité des montées de versions.

Module import

- Création automatique des clients, fournisseurs et articles,
- Création automatique des bons de commandes, BL et factures,
- Création des écritures de facturation et règlement en comptabilité.

Module multi-sociétés

- Création "en rafale" des comptes, des tiers et des articles,
- Consolidation automatisée des balances générales, auxiliaires et analytiques.



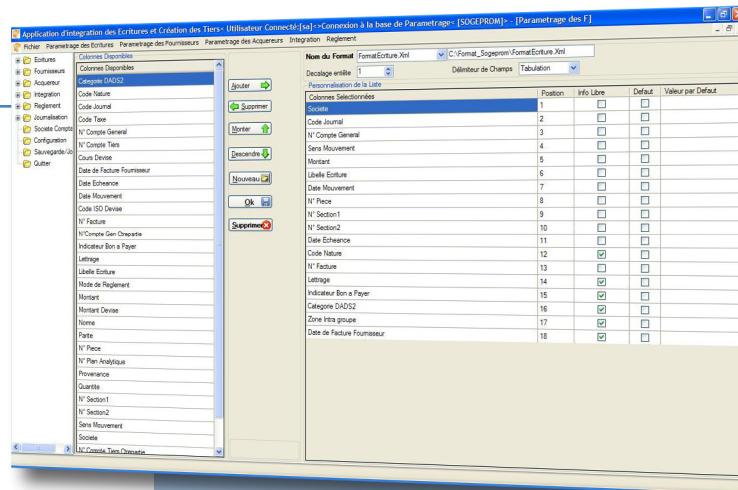
Equipé de plusieurs logiciels non intégrés, chacune des opérations d'import nécessitait la déconnexion de tous les utilisateurs. La Console Waza a permis de relier nos progiciels métiers et Sage générant ainsi un gain de temps et de disponibilité important. Cette solution assure l'intégrité de nos bases de données Sage et nous permet de lancer nos opérations d'import quand nous le voulons.

- Denis Ktorza - ACIP
Directeur des Systèmes d'information

La Console Waza est particulièrement utile pour les sociétés qui souhaitent automatiser et sécuriser les échanges de données entre leur système back office Sage (Gestion commerciale et comptabilité) et leur logiciel de front office ou logiciel métier :

- Synchroniser le site de commerce électronique avec Sage 100 Gestion Commerciale,
- Alimenter automatiquement Sage 100 Comptabilité depuis un logiciel spécifique de facturation.

Son moteur d'intégration de fichiers EDI en fait le socle idéal pour mener à bien un projet de dématérialisation de factures fournisseurs.

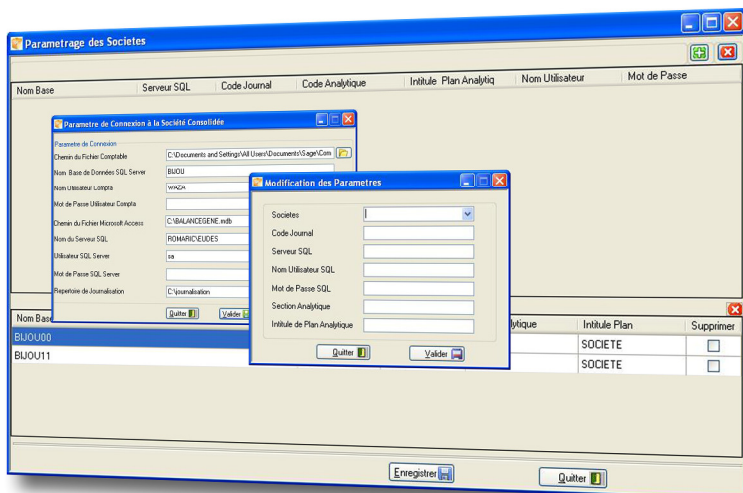


Paramétrage de l'intégration des tiers

Les fonctions multi-sociétés de la Console Waza sont autant d'atouts pour améliorer la productivité administrative des services financiers gérant plusieurs sociétés.

La création d'un nouveau compte dans la société "Groupe" paramétrée dans Sage 100 entraîne la mise à jour en rafale dans les autres sociétés. Rien de tel pour garantir l'homogénéité du plan comptable et alléger la tâche des services administratifs.

De même, la Console Waza permet simplement d'organiser les opérations périodiques de consolidation de balance, tout en conservant la trace de la société d'origine.



Paramétrage des imports d'écritures comptables

Précisions techniques

- Création par import de fichiers XML, CSV ou TXT
- Normes EDI EANCOM validées
- Interface développée sur Microsoft .net
- Adaptée à Sage 100 SQL Serveur et Sage SQL
- Utilise Sage 100 Objets Métiers

