



Sage FRP Fixed Assets

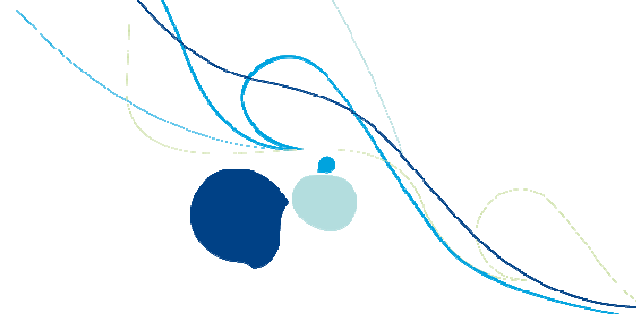
L'expert en gestion des immobilisations

Sage FRP Fixed Assets est un logiciel de gestion des immobilisations expert, mis en conformité légale en permanence, de dimension internationale, pour piloter le processus de gestion des actifs des moyennes et grandes entreprises, optimiser le délai de leurs arrêtés comptables et les accompagner dans leur déploiement à l'étranger.

Les principaux bénéfices

Sage FRP Fixed Assets est un système d'information multi-société et multi-référentiel doté de fonctionnalités expertes pour gérer votre processus de gestion des immobilisations et optimiser les délais de vos arrêtés comptables :

- ◆ Sa mise en conformité permanente avec la réglementation fiscale, avec les normes comptables françaises, et avec les normes comptables internationales IAS/IFRS vous garantit l'application des nouvelles dispositions légales par de simples mises à jour du logiciel.
- ◆ Sa dimension internationale, due à sa disponibilité dans 5 langues et à sa gestion des méthodes d'amortissement européennes et américaines, répond aux exigences de déploiements à l'étranger.
- ◆ Sa capacité à réaliser des opérations d'apport partiel d'actif, de fusion et de scission, répond aux problématiques de restructuration des groupes.
- ◆ Sa fonctionnalité de simulation de charges d'amortissements, sa bibliothèque d'états, ses outils de reporting, BI vous permettent de disposer des bonnes informations pour prendre les meilleures décisions.
- ◆ Sa disponibilité dans les architectures informatiques actuelles permet un déploiement rapide et une appropriation aisée.



Les principales fonctionnalités

Conformité légale

Assurez votre gestion des immobilisations en toute tranquillité, avec une solution comptable et fiscale experte qui répond aux exigences des réglementations.

Mise en conformité continue

Bénéficiez rapidement et simplement des nouvelles réglementations, sans avoir à mobiliser des ressources fonctionnelles et techniques, par de simples mises à jour du logiciel : la veille légale permanente de Sage vous garantit la pérennité de la solution.

Arrêtés comptables optimisés

Assurez vos arrêtés comptables dans les meilleurs délais et dégagez du temps en automatisant les flux avec votre SI comptable, la production des écritures comptables, les traitements de clôture.

Dimension internationale

Dans le cadre de votre implantation internationale, bénéficiez de la gestion des modes d'amortissements européens et américains, de la disponibilité du logiciel dans 5 langues, de la conformité avec les normes internationales IAS/IFRS : le déploiement du logiciel dans vos différentes filiales se fera naturellement.

Dimension groupe

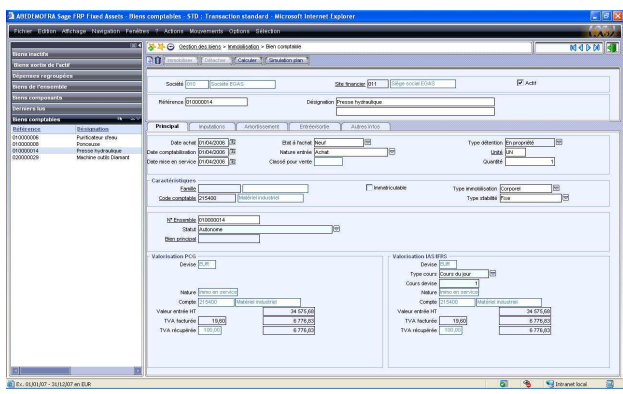
Les fonctionnalités associées à l'organisation multi-société permettent d'automatiser vos opérations d'apport partiel d'actif, de fusion, de scission : un dispositif qui réduit votre charge administrative, qui évite les erreurs de saisie et qui vous permet de simuler différents scénarios pour retenir la meilleure solution.

Adapté aux spécificités françaises

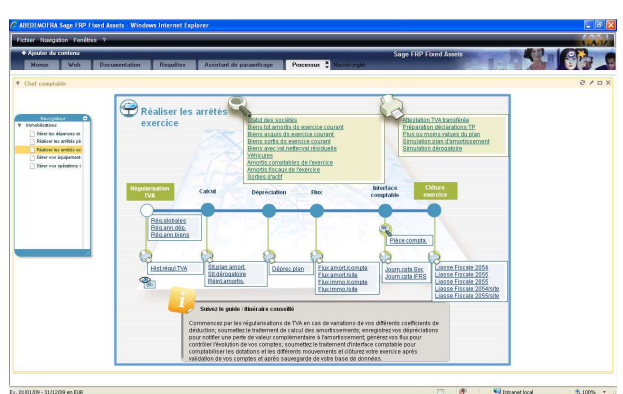
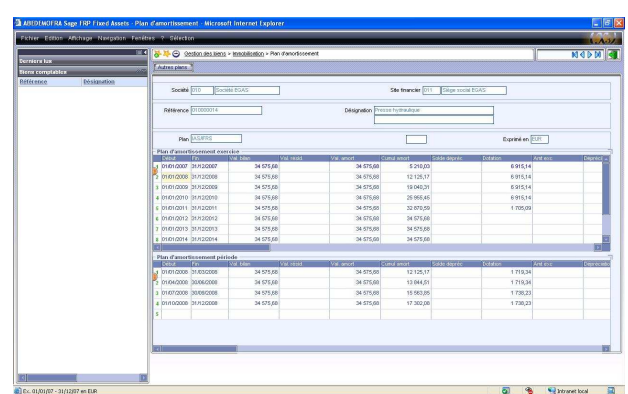
Assujettis et redevables partiels à la TVA (concessionnaires ; entreprises subventionnées ; entreprises de presse), vous disposez des fonctionnalités pour répondre aux exigences réglementaires dues à vos spécificités.

Architecture informatique actuelle

Une architecture Client/Serveur et Web qui contribue à un déploiement et à une appropriation rapides. L'ergonomie adaptée rend l'utilisation du logiciel simple et conviviale.



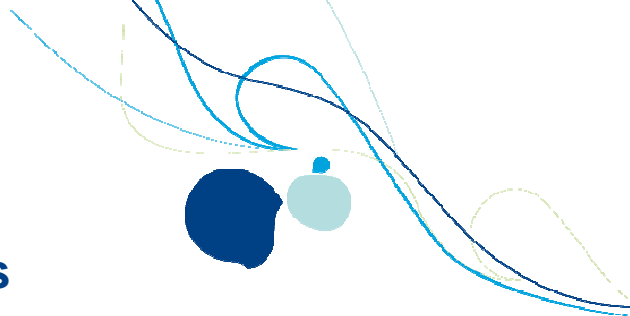
Immobilisations et plan d'amortissement



Une bibliothèque de processus pour une navigation facilitée



Description des fonctionnalités et des environnements informatiques



Fonctionnalités Description

Gestion des immobilisations multi-référentiel	<ul style="list-style-type: none"> Référentiel dédié à la comptabilité sociale : plan d'amortissement conforme aux normes comptables nationales ; Production des écritures comptables destinées aux comptes sociaux : dotations, dépréciations, ... Référentiel fiscal : plan d'amortissement basé sur les règles fiscales ; Détermination de l'amortissement dérogatoire ou réintégration de l'amortissement non déductible fiscalement ; Pratique de l'amortissement différé Référentiel dédié aux comptes consolidés : plan d'amortissement conforme aux normes IAS/IFRS ; Production des écritures comptables destinées aux comptes consolidés : dotations, retraitement des redevances de contrats de location-financement Autres référentiels dédiés à divers usages (comptabilité analytique ou autre) : possibilité d'activer jusqu'à 15 plans d'amortissement par immobilisation. Un plan s'inscrit dans un contexte qui pilote ses propres exercices et son propre découpage périodique, pour les arrêts comptables intermédiaires Des référentiels alimentés par le flux des dépenses immobilisées : flux automatique avec Sage ERP X3 ou flux à automatiser avec le SI comptable en place. Révision des plans d'amortissement par des changements de méthodes rétroactifs ou prospectifs, par des dépréciations, par des réévaluations Gestion des différents mouvements (de façon unitaire ou massive) : mises en service, changements d'imputations comptables, changements d'affectations, éclatements, sorties d'actif.
Traçabilité	<ul style="list-style-type: none"> Pour répondre aux besoins d'audit : flux des immobilisations et des amortissements, actions réalisées sur les immobilisations, écritures comptables produites, traçabilité des renouvellements des biens dans le cadre d'une concession.
Arrêts comptables optimisés	<ul style="list-style-type: none"> Réduction des délais des arrêts comptables, par un dispositif qui détermine en temps réel, lors de l'enregistrement d'une immobilisation et lors de toutes modifications, les plans d'amortissement et les valeurs à comptabiliser. Dispositif qui économise les traitements lourds et récurrents, à chaque arrêté comptable.
Dimension internationale	<ul style="list-style-type: none"> Disponibilité du produit en anglais, espagnol, français, italien et portugais, Prise en compte des méthodes d'amortissement en vigueur en Europe, aux USA, au Maghreb Prise en compte des normes internationales IAS/IFRS
Dimension groupe	<ul style="list-style-type: none"> Multi-société, multi-établissement ; Gestion des opérations intra-groupe : « apport partiel d'actif », « fusion », « scission »
Spécificités françaises	<ul style="list-style-type: none"> Nouvelles règles de déduction de TVA : application des coefficients définitifs, régularisations annuelles, régularisations globales, production des écritures comptables de régularisation de TVA, historique des régularisations Entreprises « concessionnaires » : provisions pour renouvellement, amortissements de caducité en fonction de la durée des concessions, prise en compte optionnelle de la part de subvention attribuée Entreprises de presse : amortissement exceptionnel relatif à l'article 39 bis
Financements	<ul style="list-style-type: none"> Gestion des subventions d'équipement : calcul des subventions, imputation aux immobilisations, calcul de la réintégration, comptabilisation Gestion des contrats de location-financement : enregistrement des contrats et des échéanciers, comptabilisation dans les comptes sociaux et consolidés, état des engagements, actions de levée d'option d'achat, de résiliation, de fin de contrat
Inventaire de contrôle	<ul style="list-style-type: none"> Multi-immatriculations des biens ; Validation des référentiels immobilisations à partir d'inventaires « terrain » réalisés par le logiciel d'inventaire Sage Inventory Tools embarqué sur un Pocket PC (Windows mobile) équipé d'un lecteur codes à barre, identification des écarts détectés
Reporting	<ul style="list-style-type: none"> Disponibilité d'une bibliothèque d'états contenant entre autres, les états de flux Immobilisations et Amortissements par compte ou par regroupement de comptes (états préparatoires aux liasses fiscales françaises 2054 et 2055) : flux société ou flux site financier (établissement), flux exercice ou période ; BI : univers BO et rapports

Environnement technologique

Système d'exploitation Serveur	Microsoft Windows 2000 Server 32-bit + Service pack 4 minimum, Microsoft Windows 2003 Server 32-bit, Microsoft Windows XP 32-bit, Linux, Unix
Système d'exploitation Poste client	Microsoft Windows 2000 32-bit, Microsoft Windows 2003 32-bit, Microsoft Windows XP 32-bit, Vista
Navigateur Internet	Microsoft Internet Explorer V6, V7
Hardware	PC 100% compatible, Processeur Intel Xéon 1,4 Ghz ou + conseillé, 64 Mo disponibles pour la Console Sage X3, Lecteur de DVD-ROM (16x ou plus conseillé), 20 Mo pour la Console Sage X3
Base de données	Oracle 10g, MS SQL Server 2005
Microsoft Office	Microsoft Office 2000, 2003, XP

A propos de Sage FRP

Sage FRP Fixed Assets est une composante de l'offre Sage FRP (Finance Resource Planning). Il répond aux exigences des Directions Financières des entreprises et des groupes aux dimensions nationales ou internationales.

FRP : Finance Resource Planning, pour des Directeurs Financiers nouvelle génération :

- **Une couverture intégrale et experte** du périmètre fonctionnel financier : comptabilité, budget, trésorerie, immobilisations, consolidation, fiscalité,...
- **L'intégration de tous les modules** logiciels de bout en bout, un référentiel de données unique et l'automatisation des flux financiers
- Une mise à jour complète et automatique **des contraintes réglementaires**
- **Des rapports et des tableaux de bord** comprenant des indicateurs de performance pertinents, pour aider le Directeur Financier dans son rôle de partenaire de la Direction Générale pour les décisions stratégiques et l'anticipation des risques.

Sage FRP Fixed Assets est une brique experte de Sage FRP X3...

Sage FRP X3 s'adresse aux moyennes et aux grandes entreprises, avec une activité à l'international, qui souhaitent une solution experte dotée d'une large couverture fonctionnelle et offrant une gestion multilingue et multi-législation.

Et est également un module de Sage ERP X3

Les fonctionnalités immobilisations de solution « best of breed » sont intégrées dans l'ERP.

Sage propose des solutions de gestion innovantes et pragmatiques qui répondent à l'ensemble des problématiques des moyennes et grandes entreprises.

Ces solutions de gestion aident nos clients à simplifier la gestion de leurs processus d'entreprise, leur permettant ainsi une meilleure visibilité et une prise de décision plus rapide et efficace. Troisième éditeur mondial de logiciels de gestion Sage assure à ses clients une expertise locale et un accompagnement international unique sur le marché.

30 000 partenaires revendeurs et intégrateurs et 6,1 millions d'entreprises dans 70 pays ont aujourd'hui choisi Sage.

Informations commerciales

 0 825 007 017 (0,15€ TTC / min)

Fax. : 01 41 66 25 55

Informations Export

Tél. : +33 (0)5 56 13 88 85

Fax. : +33 (0)5 56 18 01 48

Sage

10, rue Fructidor
75834 Paris Cedex 17
www.sage.fr/mge

