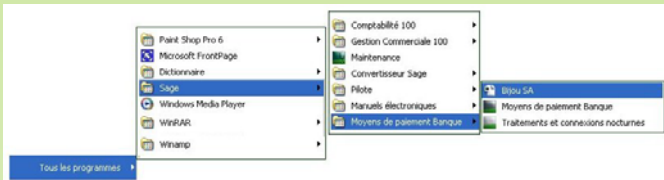


J'envoie mes ordres via le site internet de ma banque

Pré-requis : le logiciel **Sage Banque Moyens de paiement Liberté** et son dossier exemple doivent avoir été installés sur votre PC. Vous devez disposer d'un abonnement d'accès à vos comptes par internet avec votre établissement bancaire.

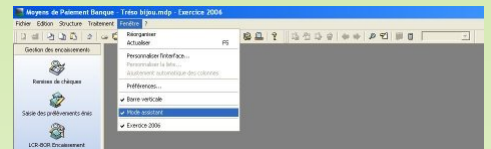
Dans cette fiche, nous allons travailler à partir du dossier Exemple "Bijou SA", livré en standard avec Sage Banque Moyens de Paiement. L'objectif de cette fiche est de vous faire découvrir en quelques clics, comment effectuer votre 1^{er} prélèvement avec le logiciel.

Bonne découverte...



Sous Windows™, cliquez sur le menu "Démarrer", puis "Tous les programmes" → Sage → Moyens de Paiement Banque et sélectionner "BIJOU SA".

Passez la fenêtre de référencement qui s'ouvre en cliquant sur le bouton [Suivant]. Le référencement de votre logiciel après achat vous permettra d'en rendre l'accès illimité.



Avant de commencer, merci de vérifier que la case "Mode Assistant" est bien cochée dans le menu [Fenêtre].

Nous allons prendre pour l'exemple, un cas de remise à la banque d'une LCR-BOR. Les modalités sont les mêmes pour les virements et les prélèvements.



Dans la barre verticale sur la gauche de votre écran, cliquez sur "Gestion des encaissements", puis sur "LCR-BOR Encasement".

L'assistant de gestion des LCR-BOR s'ouvre. Sélectionnez "Constituer une remise en banque" puis cliquez sur [Suivant].



La fenêtre de Sélection des échéances s'ouvre.

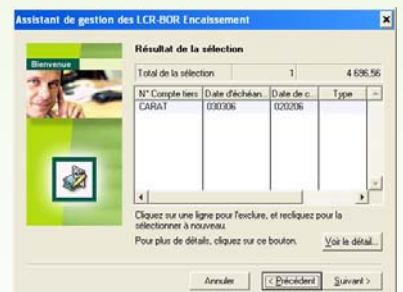


Laissez les zones « date » et « montant » vides afin que la remise s'effectue avec tous les éléments disponibles quelle que soit leur date d'échéance et quel que soit leur montant.

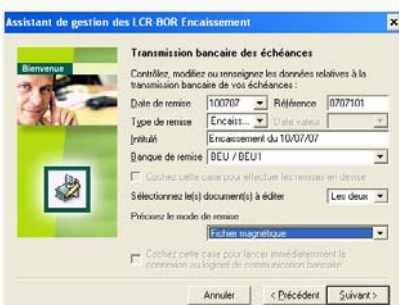
Sélectionnez la banque de remise.

Pour l'exemple vous choisirez : **BEU/BEU1** puis cliquez sur [Suivant]

Laissez les zones « L'étape de vos échéances » et « Le type de vos échéances » tel que afin que le champs de sélection soit le plus large possible.



Suite à votre sélection, la liste des LCR disponibles s'ouvre. Nous effectuerons la remise de CARAT pour un montant de 4696.56 €. Cliquez sur [Suivant].



Dans la fenêtre de Transmission bancaire des échéances, il faut préciser le mode de remise. Pour l'envoi des éléments via Internet, sélectionnez **Fichier Magnétique**. Puis cliquer sur [Suivant].

Laissez les autres champs tel que.

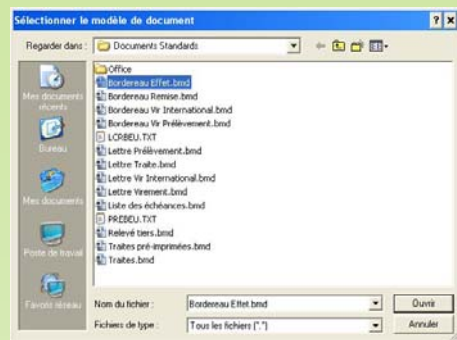


La gestion en toute sérénité

Les deux prochaines fenêtres de l'assistant sont relatives à la gestion de la loi Dailly et à la mise à jour comptable. Pour plus d'information sur ces fonctionnalités, consulter le manuel de référence disponible dans l'aide en ligne du logiciel.

Pour notre exemple, nous allons nous contenter de cliquer sur **[Suivant]** dans chacune de ces fenêtres.

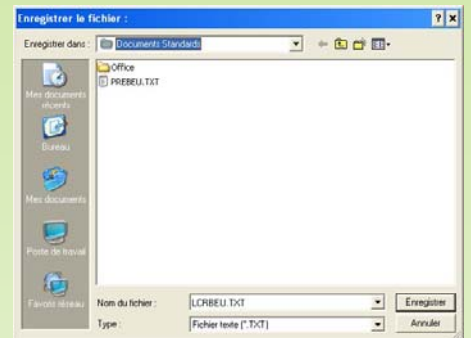
Dans la fenêtre qui s'ouvre, nous allons sélectionner le modèle du document à envoyer.



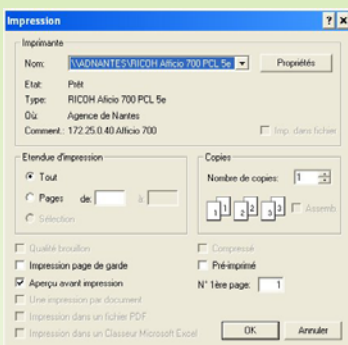
Dans notre exemple, choisir **Bordereau Effet.bmd** puis cliquer sur **[ouvrir]**.

Pour les virements et les prélèvements vous sélectionnez : **Bordereau Vir Prélèvement.bmd**

Il faut maintenant enregistrer le fichier à envoyer. Vous pouvez lui donner le nom que vous souhaitez; dans notre exemple le



nom par défaut est LCRBEU.txt. Cliquez sur **[Enregistrer]**



Le logiciel vous propose d'imprimer le bordereau de remise.

Pour éditer le bordereau que nous venons de créer sur votre imprimante par défaut, cliquer sur **[OK]**

Voici l'aperçu écran du Bordereau d'accompagnement que nous venons de créer.



La suite des instructions n'est valable que si vous travaillez avec des données réelles sur votre propre compte bancaire. L'envoi ne peut être réalisé avec le dossier exemple.

Pour envoyer votre remise, connectez-vous sur le site de votre banque. Saisissez votre code d'accès (login) et votre mot de passe puis suivez les instructions à l'écran.

REMARQUE :

Par défaut le répertoire où sera enregistré le fichier de remise est **C:/DOCUMENTS AND SETTING / ALL USERS / DOCUMENTS PARTAGÉS / SAGE / MOYENS DE PAIEMENT / DOCUMENTS STANDARDS**



Vous pouvez le modifier. Si c'est le cas, notez bien le nom et l'accès au répertoire afin de le retrouver aisément lors de l'envoi.

Vous disposez de **Sage Banque Moyens de Paiement Liberté** : Reportez-vous à la fiche "j'envoie mes ordres par Internet"

Pour aller plus loin dans la découverte du logiciel Sage Banque Moyens de Paiement (gestion des lots, création de tiers, ...) n'hésitez pas à vous reporter au Guide de mise en Route disponible sur Internet sur le site Sage.fr ou au manuel de référence disponible dans le logiciel Menu [?] / Consulter votre manuel.

Pour tout complément d'information, contactez-nous :

- Par email : informations.banque@sage.com
- Par téléphone : 01 41 66 25 45