

A woman with short dark hair and red lipstick, wearing a patterned blue and red top, is looking at a laptop screen. A man with glasses and a beard is leaning in from the right, also looking at the screen. A cup of coffee is on the table in front of them. The background is a simple, light-colored wall.

sage

Livret  
**Campagne Fiscale**  
**2018**



**Isabelle Pré**

Directeur Marketing Opérationnel  
Sage France

“ Afin de vous accompagner tout au long de la période fiscale et de vous faire gagner du temps nous regroupons au sein de ce guide tous les éléments nécessaires à la réussite de votre campagne fiscale.

Nous vous conseillons de suivre précisément les indications fournies. En effet, des actions indispensables doivent être effectuées avant toute campagne fiscale.

Ceci vous permettra de gagner du temps et d'éviter des désagréments. ”



# Livret

# Campagne Fiscale

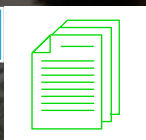
# 2018

## Sommaire

Les essentiels de la gestion de vos données fiscales et de vos plaquettes comptables	4/5
<b>1 - Avant de démarrer, se préparer pour la campagne fiscale</b>	
1. Vérifications sur votre logiciel	7
2. Contrôles concernant la liasse fiscale	7
<b>2 - Les actualités 2018</b>	
1. Établissement des liasses fiscales : quels changements pour l'année 2018 ?	10
2. Le calendrier fiscal prévisionnel	11
<b>3 - L'accompagnement Sage</b>	
1. Sage University, votre plateforme formation	12
2. Vos services avec l'assistance Sage !	13
3. Les logiciels associés	14
<b>4 - Les informations utiles</b>	
1. Vérifications techniques	15

# Les essentiels de la **gestion de vos données**

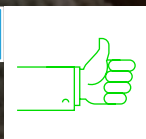
1



## Génération

de votre liasse fiscale à partir d'une balance des comptes

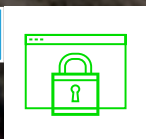
2



## Respect

de la conformité fiscale

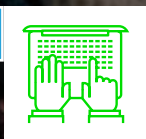
3



## Fiabilité

de vos données et contrôle de leur cohérence

4



## Simplicité

grâce à l'intégration des données sans paramétrages

# fiscales et de vos plaquettes comptables

5



## Réactivité

via la consultation immédiate du détail de vos comptes

6



## Réalisation des plaquettes

de la plaquette standard à la personnalisation

7



## Dématérialisation

de vos données comptables et fiscales vers les OGA et la Banque de France (cotation FIBEN)

8



## Envoi des données fiscales à la DGFiP

Télédéclaration et télépaiement de vos impôts au format EDI

9



## Automatisation

et suivi des envois des données dématérialisées



# 1. Avant de démarrer, **se préparer pour la campagne fiscale**

## 1. Vérifications sur votre logiciel

### **A. Assurez-vous d'être en version 10**

Assurez-vous d'avoir effectué les mises à jour fiscales (date à titre indicatif, sous réserve d'évolutions légales) :

- Au 08/01/18 pour le formulaire 2561 et la génération TD-RCM
- Au 05/02/2017 pour le formulaire 2777D et l'EDI-Paiement RCM
- Au 26/02/2018 pour les formulaires 2571, 2572 et 2573 et l'EDI-Paiement IS
- Au 02/04/2018 pour les liasses EDI-TDFC

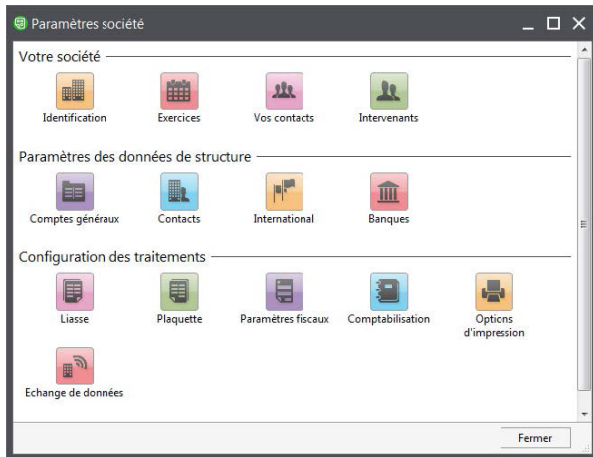
### **B. Assurez-vous d'avoir installé la dernière version de Sage direct 5.4**

## 2. Contrôles concernant la liasse fiscale

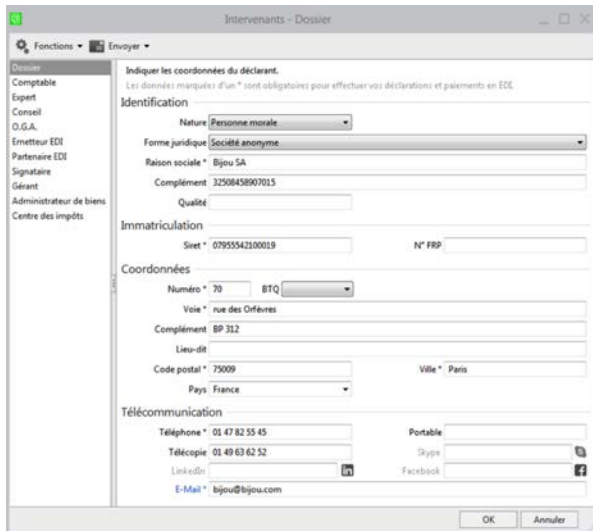
**Au niveau de vos dossiers, assurez-vous d'avoir correctement renseigné les coordonnées des intervenants :**

Menu Fichier / Paramètres société / Intervenants

- Les données obligatoires en EDI sont marquées d'un \*.



*Paramètres société*



*Intervenants - Dossier*



## Afin d'établir la liasse de votre dossier :

Menu Traitement / Données comptables

- Intégrer ou importer votre balance
- Procéder à la saisie des écritures d'OD si nécessaire

N°compte	Intitulé des comptes	Debit	Credit	Solde débit	Solde crédit
10100	Capital		5 000 000,00		5 000 000,00
10610	Réserves légales		150 000,00		150 000,00
106900	Autres réserves		1 469 450,56		1 469 450,56
11000	Rapport à recevoir (crédeur)		8 000,00		8 000,00
12000	Résultat exercice (bénéfice)	157 224,32	157 224,32		
14300	Amortissements dérogatoires		69,44		69,44
16400	Emprunt crédit jaisserie		630 585,40		630 585,40
21210	Bâlements	2 955 000,00		2 955 000,00	
21300	Installations techniques	2 291 720,83		2 291 720,83	
21810	Installations générales	9 817,17		9 817,17	
<b>Totaux comptes de bilan</b>		<b>17 956 668,05</b>	<b>15 896 101,72</b>	<b>2 060 566,33</b>	<b>2 060 567,33</b>
<b>Totaux comptes de gestion</b>		<b>3 543 098,32</b>	<b>5 603 665,65</b>		
<b>Totaux de la balance</b>		<b>21 499 766,37</b>	<b>21 499 767,37</b>		

## Avant de transmettre votre déclaration à la DGFiP :

- Lancer les contrôles de cohérence attestant de la conformité métier de votre liasse : bouton [Contrôler] de la liasse
- Lancer les contrôles EDI afin de valider la conformité de vos données à la norme EDI et de vous assurer de la présence de toutes les données obligatoires : bouton [EDI] de la liasse.

Code	Description	Montant	Montant	Montant	Montant
01	Capital		5 000 000,00		5 000 000,00
02	Réserves légales		150 000,00		150 000,00
03	Autres réserves		1 469 450,56		1 469 450,56
04	Rapport à recevoir (crédeur)		8 000,00		8 000,00
05	Résultat exercice (bénéfice)	157 224,32	157 224,32		
06	Amortissements dérogatoires		69,44		69,44
07	Emprunt crédit jaisserie		630 585,40		630 585,40
08	Bâlements	2 955 000,00		2 955 000,00	
09	Installations techniques	2 291 720,83		2 291 720,83	
10	Installations générales	9 817,17		9 817,17	
11	<b>Totaux</b>	<b>17 956 668,05</b>	<b>15 896 101,72</b>	<b>2 060 566,33</b>	<b>2 060 567,33</b>

## 2. Les actualités 2018

### 1. Établissement des liasses fiscales : quels changements pour l'année 2018 ?

#### A. Liasse et annexes fiscales 2018

- Formulaire 2059E et 2033E : actualisation des libellés de postes du formulaire, notamment au niveau du cadre CVAE, pour une meilleure compréhension
- Formulaire 2058C : suppression des données liées à l'effectif, ces données étant présentes sur le formulaire 2059E
- Élargissement du champ de télétransmission du formulaire 2900  
Intérêts dus à des sociétés liées aux régimes fonciers et IR.
- Déclaration 2065 : ajout du taux d'imposition à 28 %

#### B. EDI-Requête

La DGFIP transmet depuis le 11/11/17, l'intégralité des données révisées sur le formulaires R-LISTLOC permettant d'établir la déclaration des loyers : Informations cadastrales et surfaces.

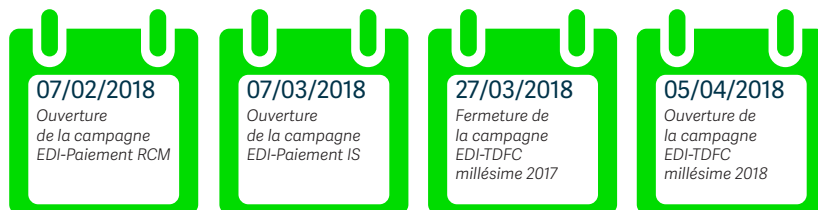
## 2. Le calendrier fiscal prévisionnel

États	Dates limites de dépôt des déclarations*	Dates prévisionnelles de sortie**
IFU	15/02/2018	08/01/2018
2777D	15/02/2018	05/02/2018
2571/2572/2573	15/03/2018	26/02/2018
SCM 2036, 2036bis	18/05/2018	02/04/2018
BIC IS/IR RN/RS	18/05/2018	02/04/2018
BNC	18/05/2018	02/04/2018
Régime Groupe	18/05/2018	02/04/2018
1330 – CVAE	18/05/2018	02/04/2018
BA RS	18/05/2018	02/04/2018
BA RS	18/05/2018	02/04/2018
SCI	18/05/2018	02/04/2018
1329AC et DEF	18/05/2018	02/04/2018
DECLOYER	18/05/2018	02/04/2018

\* Sous réserve de modification de la part de l'Administration Fiscale.

**Le délai supplémentaire de 15 jours a été rétabli à compter de la campagne 2017 et pour les campagnes à venir**

\*\* Ces dates sont données à titre indicatif et en fonction de la mise à disposition des formulaires définitifs par l'Administration Fiscale.



# 3. L'accompagnement Sage

## 1. Sage University, votre plateforme formation

### **Formez-vous avant la période fiscale 2018 !**

Sage vous propose un programme d'accompagnement afin de vous préparer au mieux à cette échéance ! Découvrez votre catalogue formation en ligne sur <http://sageu.com/france>.

#### **A. Vos formations e-learning**

Pour vos premiers pas, des vidéos courtes vous permettent d'avoir un premier vernis sur le sujet. En accès 24h/24 7j/7, les personnalités autonomes seront conquises.

21 modules disponibles : de la création du dossier à l'envoi de votre liasse en passant par la création de la plaquette.

#### **B. Vos formations en classe virtuelle pour les fondamentaux ou un niveau avancé**

En format visioconférence, ces formations de 1 à 2h sont opérationnelles avec des cas pratiques et vous pourrez échanger avec votre formateur-expert Sage.

##### **Inscrivez-vous aux classes virtuelles :**

- Prenez en main Sage 100c Comptabilité et réalisez vos opérations comptables
- Perfectionnez-vous sur Sage 100c Comptabilité

#### **C. Vos formations sur-mesure**

Totalement personnalisable, dans vos locaux ou à distance, ces formations sont idéales pour former un groupe de collaborateur d'une même entreprise ou un coaching individualisé.

## 2. Vos services avec l'assistance Sage !

Totalement sécurisé, rapide et efficace, un expert Sage prend la main à distance sur votre poste pour répondre à votre besoin.

**Réalisez vos déclarations fiscales en toute sérénité !**

### **Exemples de prestations :**

- Aide Création Plaquette
- Aide à l'Import Balance ECF
- La télé-déclaration EDI TDFC

### **B. Abonnez-vous à la formule Serenity avec l'offre Sage Club PME de e-learning illimité**

Avec votre formule d'assistance Serenity, vous avez accès à Sage Club, une plateforme web vous donnant accès à :

- L'intégralité des e-learning de formation sur les logiciels Sage\* en illimité
- Nos vidéos de veille légale (3 à 4 par an)
- Des guides pratiques métiers ou thématiques
- L'accès en illimité à 65 titres de e-magazines du Kiosque comme L'Express, Entreprendre, Mes Finances, Time, Investissement Conseils etc...

*\*e-learning concernant les clients équipés des logiciels Sage 30, Sage 100 i7, Sage 100c, Sage Paie&RH. Les e-learning sur la DSN ne sont pas inclus dans Sage Club.*

### 3. Les logiciels associés

#### **Sage 100c Comptabilité**

Sage 100 Comptabilité facilite votre gestion au quotidien et vous permet de piloter votre entreprise de façon sécurisée et en toute simplicité. C'est la solution de gestion comptable adaptée à un contexte légal et économique en perpétuelle évolution.

#### **Les atouts de l'offre**

- Gestion simple et automatisée de la comptabilité générale auxiliaire, analytique et budgétaire Conforme à la loi sur le contrôle des comptabilités informatisées
- Gestion de relances clients automatisée
- Création de scénarios de recouvrement
- Gestion des normes IAS / IFRS
- Assistants et contrôles automatisés
- États pré-paramétrés et personnalisables
- Outil de pilotage dynamique sous MS Excel

#### **Sage 100c Immobilisations**

Le suivi des immobilisations représente un véritable enjeu comptable. Il est primordial de s'équiper d'une solution pour piloter vos actifs pour accompagner la croissance de votre entreprise. La solution permet de faciliter votre gestion d'immobilisation en traitant toutes les opérations de l'acquisition à leur cession.

#### **Les atouts de l'offre**

- Conformité : respect du règlement CRC n° 2002-10 du 12 décembre 2002 relatif à l'amortissement et à la dépréciation des actifs
- Productivité et fiabilité renforcées grâce à l'automatisation des traitements
- Intégration automatique dans la liasse fiscale des données liées aux immobilisations
- Gestion de tous les types d'actifs : biens immobilisés, financiers, crédit-bail et leasing
- Gestion des plans d'amortissements économiques, fiscaux, dérogatoires, natifs et IFRS

## 4. Les informations utiles

### 1. Vérifications techniques

#### Nous vous invitons à relire les prérequis.

Nous rappelons ci-dessous quelques-uns d'entre eux, le non-respect des prérequis est souvent source de dysfonctionnements graves qui impactent totalement ou partiellement l'accès à la production et la productivité de votre entreprise.

#### CONFIGURATION POSTE **SERVEUR**

Mémoire vive 8 Go

Processeur Processeur double coeur 2.2 Ghz

Système d'exploitation  
Windows Server 2012  
Windows Server 2012 R2  
Windows Server 2008 R2 SP1

Caractéristiques Membre d'un domaine Windows

Protocole TCP/IP installé

Serveur dédié aux données Sage (recommandé)

#### CONFIGURATION POSTE **CLIENTS**

Mémoire vive 4 Go

Processeur Processeur double coeur 2.2 Ghz

Système d'exploitation  
Windows 10  
Windows 8.1  
Windows 7 SP1

Caractéristiques Membre d'un domaine Windows

Protocole TCP/IP installé

(1) Les éditions Starter et Home ne sont pas supportées.



sage

# Découvrez votre nouvel espace client My Sage !

Retrouvez & Consultez :

- Le détail de vos solutions et contrats
- Les aides en ligne sur votre logiciel
- Vos informations personnelles modifiables

Rendez-vous sur <https://my.sage.fr>



**sage**

10, Place de Belgique  
92250 La Garenne Colombes

Plus d'informations sur nos produits, services et formations

**0 825 825 603** Service 0,15 € / min  
+ prix appel

Export : +33 (0)5 56 136 988

[www.sage.fr](http://www.sage.fr)