

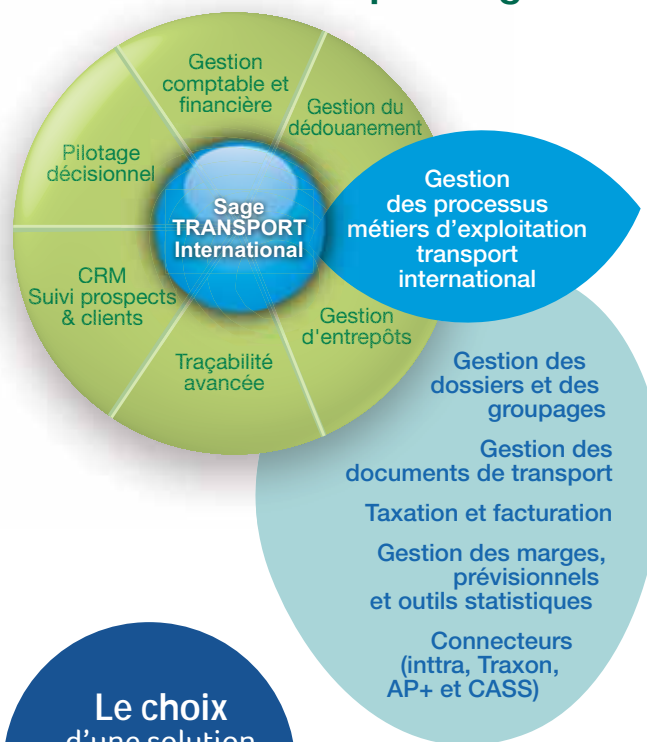
Sage TRANSPORT INTERNATIONAL



La solution progicielle experte métier
Organisateurs de fret maritime, aérien, routier et multimodal
Transitaires et commissionnaires
Groupeurs internationaux et NVOCC*

La solution globale et intégrée
La solution métier Sage TRANSPORT INTERNATIONAL s'inscrit au cœur d'une solution globale Sage, qui couvre l'ensemble des besoins d'informatisation de votre entreprise.

Sage, votre partenaire unique de gestion



Sage TRANSPORT INTERNATIONAL

est une solution globale intégrée et communicante, qui vous permet d'orchestrer et coordonner vos prestations et opérations de transport international dans un souci de rentabilité et de réactivité, d'éditer et gérer des documents réglementaires de transport, d'établir des prévisionnels et des statistiques... avec des objectifs de qualité, contrôle et traçabilité. Elle prend en charge la gestion des dossiers, la constitution des groupages, la coordination des opérations, la parfaite adéquation aux besoins des acteurs du transport international, mono ou multimodal en France comme à l'étranger.

Sage TRANSPORT INTERNATIONAL

vous garantit **automatisation, communication, ordonnancement, optimisation, analyse, qualité...** pour une gestion efficace au quotidien.

Le choix d'une solution de gestion performante en toute sécurité

- Une architecture solide, fiable et performante
- Une administration efficace et contrôlée, pour plus de sécurité
- Un outil performant et personnalisable
- Une ergonomie optimisée pour une utilisation intuitive
- Un système intégré "tout en 1" ouvert et communiquant sur les environnements internes et externes
- Un outil statistique puissant pour des analyses en temps réel

Une gamme dédiée à chaque profil d'entreprise

Sage TRANSPORT INTERNATIONAL se décline fonctionnellement et technologiquement pour apporter une réponse complète, modulaire et paramétrable aux Petites, Moyennes et Grandes entreprises :



● Sage TRANSPORT INTERNATIONAL - Gamme Start :

Pour les petites entreprises. La solution "clés en main" pour répondre aux besoins essentiels et indispensables : prise en main et mise en œuvre aisées et rapides.

● Sage TRANSPORT INTERNATIONAL - Gamme Suite :

Pour les petites et moyennes entreprises. La solution paramétrable et complète : intégration simplifiée, forte adaptabilité et largeur fonctionnelle.

● Sage TRANSPORT INTERNATIONAL - Gamme Entreprise :

Pour les moyennes et grandes entreprises. La solution "sur mesure" alliant richesse fonctionnelle et adaptation en mode projet : adaptabilité totale pour répondre aux spécificités et exigences les plus fines d'une grande entreprise de transport.

Principales fonctionnalités métiers de Sage TRANSPORT INTERNATIONAL

	Start	Suite	Entreprise
Gestion des dossiers	✓	✓	✓
Gestion des groupages	✓	✓	✓
Gestion des enlèvements / livraisons	-	✓	✓
Gestion du magasin	-	Option	✓
Gestion des documents de transport	✓	✓	✓
Taxation et facturation	✓	✓	✓
Suivi des événements	✓	✓	✓
Gestion des prévisions	✓	✓	✓
Gestion des débours	✓	✓	✓
Gestion des alertes	-	Option	Option
Multi-langues	-	Option	Option
Multi-sociétés	-	✓	✓
Gestion des marges & outils statistiques	✓	✓	✓
Gestion du CASS	-	Option	✓
Connecteur Intra	-	Option	Option
Connecteur Traxon	-	Option	✓
Connecteur AP+	-	Option	Option
Gestion du processus commercial	-	✓	✓
Gestion électronique des documents	-	Option	Option

Les + de Sage

- Productivité accrue
- Optimisation
- Automatisation

- Aide à la décision
- Réactivité

- Multi-langues
- Multi-devises

- Rentabilité
- Pilotage
- Mesure de la performance

- Système ouvert
- Communication
- Plate-formes professionnelles

ACTIVITE TRANSPORT & LOGISTIQUE
129 chemin du Moulin Carron - 69134 Ecully Cedex

www.sage.fr -  N° Indigo 0 825 322 362

0,15 € TTC / MN