

MANUEL D'UTILISATION

Sécurité et référence

Support mural

Veuillez lire attentivement ce manuel avant de mettre en service votre appareil et conservez-le afin de pouvoir vous y référer ultérieurement.

WB21LMB

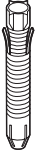


<https://youtu.be/ytLFCUqUsz0>

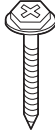
www.lge.com

Copyright © 2021 LG Electronics Inc. Tous droits réservés.

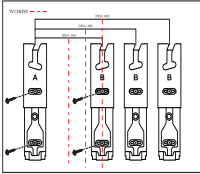
Accessoires



Chevilles pour fixation murale
4 unités.



Vis pour fixation murale
4 unités.



Feuille d'installation



Manuel d'installation

5-1) Écart entre le téléviseur et le mur : 13 mm



Coussinet de protection
du téléviseur A 2 unités.

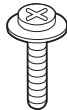


Vis pour fixation du
téléviseur A 2 unités

5-2) Écart entre le téléviseur et le mur : 39 mm



Coussinet de protec-
tion du téléviseur B
2 unités.



Entretoise
Vis de fixation 2 unités
(M6 x L45)



Entretoise
2 unités.

Précautions de sécurité

- Les installateurs professionnels doivent lire attentivement ce manuel pour garantir une installation correcte.
 - Les installateurs professionnels doivent transmettre ce manuel aux clients après l'installation et les encourager à le lire et à le conserver dans un endroit pratique pour référence ultérieure.
- Après avoir lu le manuel d'installation, conservez-le dans un endroit pratique pour référence ultérieure.

⚠ Avertissement

Demandez un installateur professionnel désigné par le magasin avant de déplacer ou de remplacer le produit.

Toute installation par une personne autre qu'un installateur professionnel est extrêmement dangereuse et peut entraîner des blessures.

Contactez un installateur professionnel désigné par le magasin avant de déplacer ou de remplacer le produit après l'installation.

L'installation est une tâche technique et des problèmes de sécurité peuvent survenir si une personne tente d'installer ou de déplacer elle-même le produit.

Lorsque vous installez le produit sur un mur, ne suspendez pas la ligne d'alimentation ni les câbles de signal à l'arrière du téléviseur.

Cela pourrait endommager les cordons et provoquer un incendie, un choc électrique ou un dysfonctionnement du produit.

N'installez pas le produit à un endroit instable qui ne peut pas en supporter le poids.

Si le site d'installation manque de rigidité, le produit peut tomber et provoquer des blessures.

Ne vous accrochez pas au produit et ne le soumettez pas à un fort impact après l'installation.

Cela pourrait provoquer la chute du produit et entraîner des blessures.

Mise En Garde

Installez le produit conformément aux instructions du manuel d'installation.

Si vous n'installez pas le produit conformément aux instructions du manuel d'installation, vous risquez de vous blesser gravement ou d'endommager le produit.

Veillez à ce qu'au moins deux personnes soient présentes pour installer le produit ou en régler la hauteur.

Ne tentez pas d'effectuer l'installation ou les réglages tout seul ; vous risquez de vous blesser ou d'endommager le produit.

Assurez-vous qu'un mur est disponible avant de procéder à l'installation. Utilisez les chevilles et les vis fournies avec le produit.

Des chevilles ou des vis non autorisées risquent de ne pas supporter le poids du produit, ce qui présente des risques pour la sécurité.

Lors du perçage du mur pour l'installation, veillez à utiliser des mèches et des forets du diamètre spécifié. Suivez les instructions pour la profondeur du trou.

Tout perçage ou toute installation du produit d'une manière autre que celle spécifiée dans le manuel d'installation peut entraîner une installation instable et des problèmes de sécurité potentiels.

N'essuyez pas le produit avec une serviette humide et n'utilisez aucun équipement de chauffage ou aucun humidificateur sous l'endroit où le produit est installé.

De l'eau ou de la vapeur liquide peut pénétrer dans le produit, tandis qu'une chaleur excessive peut provoquer un incendie, un choc électrique ou un dysfonctionnement.

N'installez pas le produit près d'un sprinkler ou d'un détecteur d'incendie, dans un endroit où des vibrations ou des chocs peuvent se produire, ou près d'un fil haute tension ou d'une source d'alimentation.

Débranchez le cordon d'alimentation du produit de la prise murale avant l'installation.

Toute installation du produit alors que le cordon d'alimentation est branché peut entraîner un choc électrique ou provoquer un incendie.

N'installez pas le produit mains nues.

Veillez à porter des gants de travail.

Toute tentative d'installation sans gants de travail peut entraîner des blessures.

Connectez le produit avec le câble fourni.

L'utilisation d'un câble non autorisé peut entraîner des dommages par frottement avec le mur. Veillez à respecter les caractéristiques mâle/femelle du câble fourni (peut varier selon le modèle).

Avant l'installation

- N'utilisez pas le produit à d'autres fins que l'installation du téléviseur sur un mur.
- Évitez tout endommagement du produit ou accident de sécurité causé par une installation ou une utilisation imprudente d'un support mural incorrect ou non autorisé.
- Suivez les instructions du manuel d'installation pour une installation pratique du support mural.
- Arrêtez immédiatement l'installation et contactez le centre de service si vous ne comprenez pas entièrement le processus d'installation. Faites appel à un installateur professionnel si des problèmes d'installation persistent après nous avoir contactés.
- L'installation de ce produit sur un mur en béton ou un montant en bois est recommandée. La fixation sur des murs constitués d'autres types de plaque de plâtre, de contreplaqué, de brique, etc. n'est pas recommandée, car il y a plus de risques que le produit tombe.

- Lors de l'installation du support mural à plein contact, le téléviseur peut ne pas être pleinement en contact avec le mur en raison de l'état du mur.
- Installez le produit uniquement sur un mur vertical. Ne l'installez pas sur un mur incliné qui dépasse les normes de construction, sur un mur très incliné ou sur un plafond.

LG n'est pas responsable des problèmes causés par une mauvaise installation du produit, par exemple sur un mur fortement incliné ou sur un plafond.

- Avant l'installation, vérifiez que tous les accessoires sont fournis. Nous ne sommes pas responsables des accessoires perdus ou endommagés après l'ouverture de l'emballage intérieur.
- Si un nourrisson ou un jeune enfant avale les accessoires fournis, plusieurs accidents de sécurité tels que l'étouffement peuvent se produire. Gardez les accessoires fournis hors de portée des nourrissons et des enfants.
- Lors du serrage des vis, serrez jusqu'à ce qu'elles soient bien ajustées. Évitez d'utiliser une force excessive lors du serrage des vis. Cela pourrait endommager le mur et le produit, ou réduire la rigidité ou les performances du produit.
- Évitez d'installer un téléviseur appliquant un effort de tension supérieur à celui spécifié, et ne laissez aucune force externe être appliquée au produit.
- Utilisez les outils de travail avec soin pendant l'installation, afin d'éviter tout accident.
- Après avoir installé le produit, assurez-vous qu'il soit très proche d'un mur. S'il n'est pas positionné contre un mur, le produit peut être instable ou endommagé.

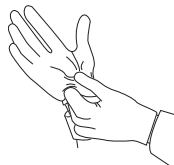
Outils d'installation

- Tournevis en forme de « + » (manuel ou électrique)
- Niveau
- Perceuse
- Mèche de Ø 8 mm pour le béton ou mèche de Ø 4 mm pour l'acier

Comment installer

- L'apparence des outils peut différer des images jointes.
- Consultez toujours un professionnel lors de l'installation d'un support mural.

1. Porter des gants

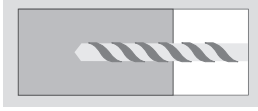


2. Chevilles et vis de fixation

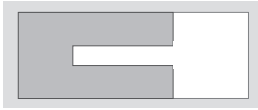
- Vérifiez que le matériau et l'épaisseur du mur et du matériau de finition sont conformes au manuel d'installation. Avant de passer au montage, vous devez vous assurer que le mur peut supporter le poids du téléviseur.
- Utilisez les chevilles et les vis fournies sur des murs en béton sans fissure.
- Si le mur n'est pas en béton, le support mural doit être installé sur un support rigide. N'installez jamais le produit sur une plaque de plâtre ou une cloison en papier ou en panneau de fibres à densité moyenne (MDF). Dans ce cas, assurez-vous que le matériau du mur peut supporter le poids du téléviseur et fixez les chevilles au mur de soutènement (béton) ou au support en bois derrière le matériau de finition. Les chevilles fournies avec ce produit étant susceptibles de ne pas être adaptées au matériau de votre mur, vérifiez auprès d'un professionnel avant de tenter l'installation.
- Les autres murs non spécifiés doivent pouvoir supporter des charges d'arrachement de plus de 70 kgf (686 N) et des charges de cisaillement de plus de 100 kgf (980 N) par élément de fixation.
- Pour percer un trou dans du béton, utilisez une mèche à béton de Ø 8 mm. Utilisez une perceuse à percussion/un perforateur ou une mèche à bois de Ø 4 mm pour percer un trou dans un montant en bois.

Pour une installation sur un mur en béton

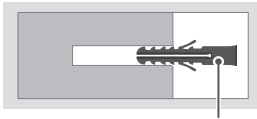
1. Percez des trous au niveau de l'emplacement des chevilles avec une mèche de \varnothing 8 mm à une profondeur de 80 mm à 100 mm.



2. Nettoyez les trous percés.

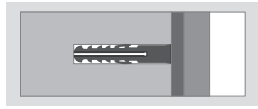


3. Insérez les chevilles fournies pour fixer le support mural dans les trous (utilisez un marteau pour insérer les chevilles).

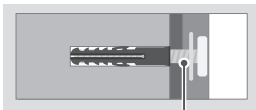


Chevilles pour fixer le support mural

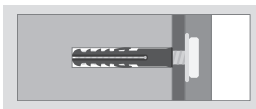
4. Poussez le support de montage mural pour le coller étroitement au mur, de sorte que les trous soient alignés.



5. Serrez les vis pour fixer le support mural aux trous. Serrez les vis en exerçant un couple de plus de 45 kgf/cm à 60 kgf/cm.

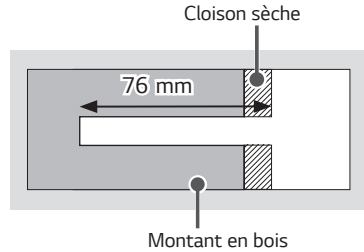


Vis pour fixer le support mural



Pour une installation sur un montant en bois

Utilisez une mèche à bois de \varnothing 4 mm pour percer des trous d'une profondeur de 76 mm. (Nettoyez le trou percé.)

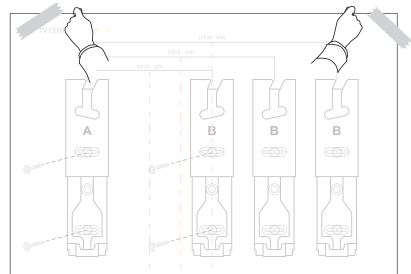


Sans utiliser la cheville pour fixation murale, serrez la vis de fixation murale directement dans le montant en bois.

3. Fixer la feuille d'installation au mur

Fixez la feuille d'installation au mur lorsque vous déterminez l'emplacement d'installation du téléviseur.

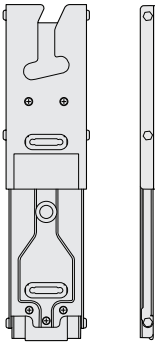
- Assurez-vous que la feuille d'installation est à niveau lorsque vous la fixez au mur.
- Fixez-la en vous référant au contour extérieur du téléviseur et à l'emplacement du centre du téléviseur.



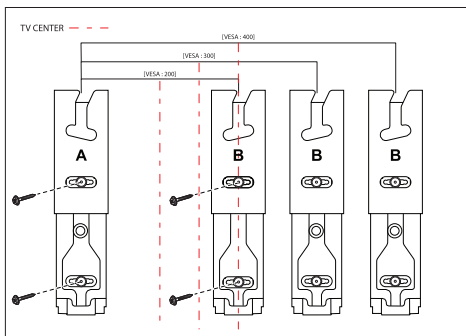
4. Installation du support de montage mural

- Installez A sur la gauche et B sur la droite, en respectant les marques présentes sur le support mural.
- Reportez-vous à l'image suivante pour fixer le support de montage mural.
- Utilisez un niveau pour vérifier que le support mural est positionné de manière parfaitement horizontale.
- Fixez les vis de fixation murale : une en haut et une en bas.
- Utilisez un tournevis cruciforme (manuel ou électrique) pour serrer les vis afin que le support de montage mural soit fermement fixé sur la surface du mur.

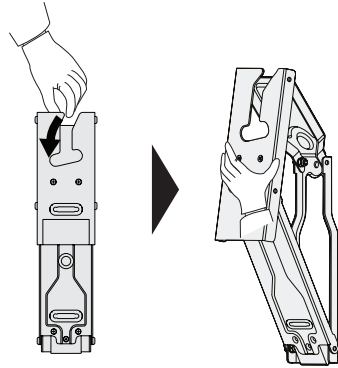
1. Vérifiez la forme du support mural sur l'image.



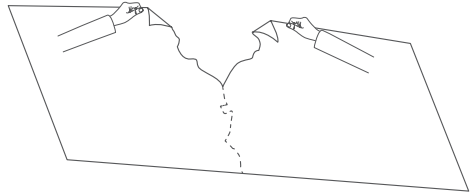
2. Installez le support de montage mural à l'emplacement indiqué sur la feuille d'installation.
- Installez après avoir vérifié que la taille VESA est adaptée au modèle que vous avez acheté.



3. Dans l'ordre, déployez le support mural en tirant sur les pièces indiquées dans l'image.



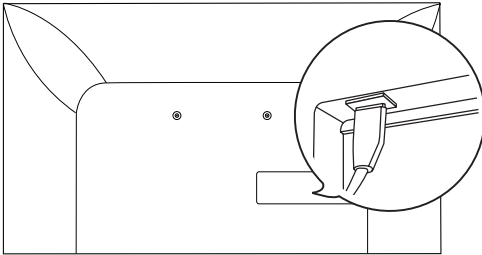
4. Retirez la feuille d'installation.



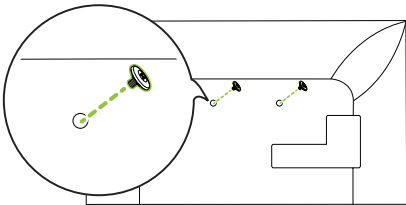
5. Fixation du téléviseur sur le support mural

La méthode 5-2 est recommandée pour les modèles avec bornes horizontales et la méthode 5-1 pour les modèles sans bornes horizontales. Lorsque vous effectuez l'installation selon la méthode 5-2, des bornes latérales sont recommandées pour les connexions HDMI et USB.

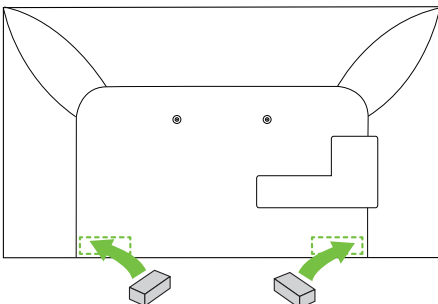
5-1) Écart entre le téléviseur et le mur : 13 mm



1. Installez les vis de fixation du téléviseur A fournies des deux côtés du haut de VESA sur le téléviseur.



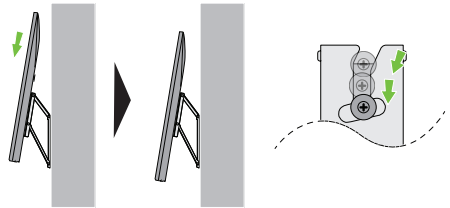
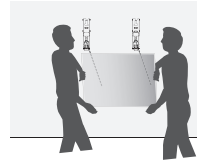
2. Fixez le coussinet de protection A du téléviseur fourni au bas de la surface plane derrière le téléviseur. (L'emplacement peut varier selon le modèle.)



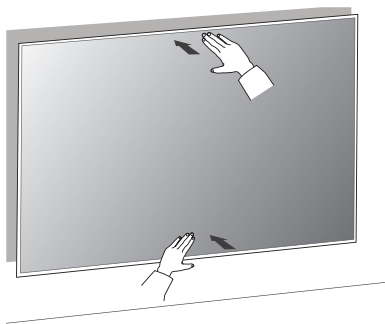
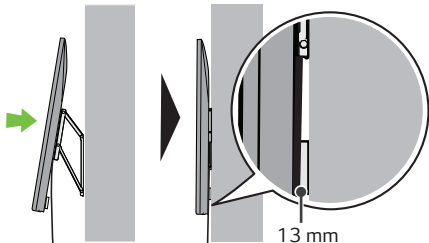
3. Après avoir installé le téléviseur sur le support mural, vissez les vis fixées sur le téléviseur sur le support mural.

Mise En Garde: assurez-vous qu'au moins deux personnes procèdent au montage du téléviseur. (Si le produit est soulevé par une seule personne, il peut tomber et entraîner des blessures ou des dommages.)

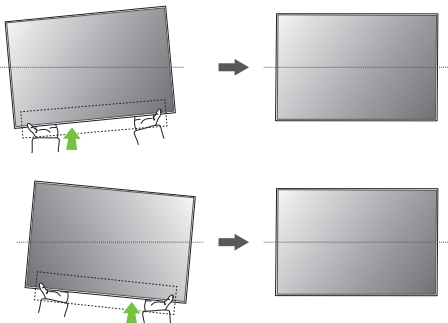
Veillez à ne pas coincer le cordon d'alimentation entre le support mural et le téléviseur pendant l'assemblage (Si le cordon d'alimentation est coincé, le produit peut être endommagé.)



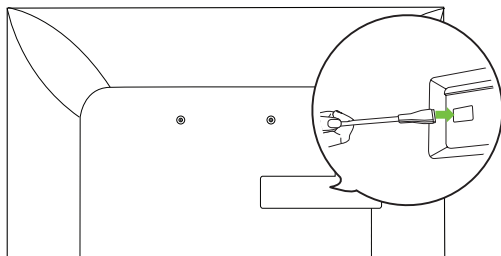
4. Poussez le téléviseur près du mur. Veillez à pousser doucement les parties supérieures et inférieures du téléviseur, afin d'éviter de l'endommager. Poussez à nouveau doucement la partie supérieure du téléviseur, au centre, jusqu'à ce qu'il soit complètement appuyé contre le mur.
Mise En Garde: N'exercez pas de force excessive sur l'écran. (Cela pourrait l'endommager.)



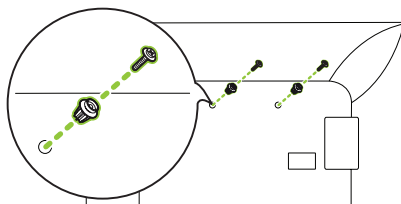
5. Ajustez la position du produit manuellement pour qu'il soit parfaitement horizontal. Tenez les côtés inférieurs gauche et droit du téléviseur et ajustez sa position dans le sens souhaité.



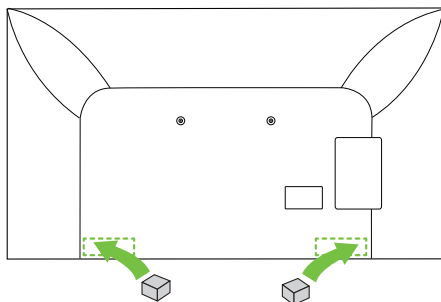
5-2) Écart entre le téléviseur et le mur : 39 mm



1. Fixez les entretoises du téléviseur et les vis pour entretoise fournies des deux côtés du VESA.



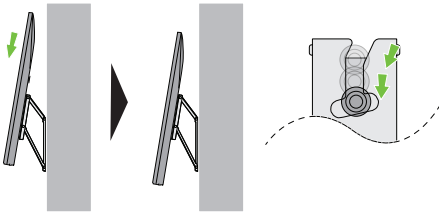
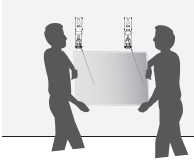
2. Fixez le coussinet de protection B du téléviseur fourni au bas de la surface plane derrière le téléviseur. (L'emplacement peut varier selon le modèle.)



3. Après avoir installé le téléviseur sur le support mural, vissez les vis fixées sur le téléviseur sur le support mural.

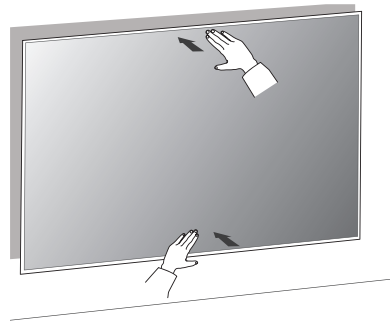
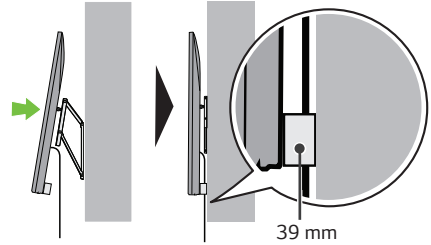
Mise En Garde: assurez-vous qu'au moins deux personnes procèdent au montage du téléviseur. (Si le produit est soulevé par une seule personne, il peut tomber et entraîner des blessures ou des dommages.)

Veillez à ne pas coincer le cordon d'alimentation entre le support mural et le téléviseur pendant l'assemblage (Si le cordon d'alimentation est coincé, le produit peut être endommagé.)

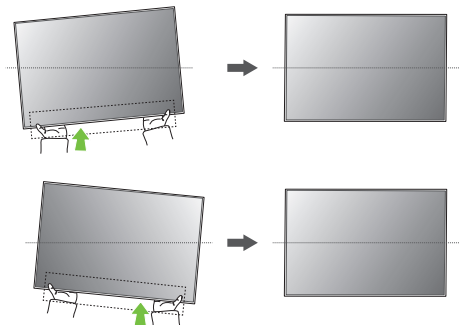


4. Poussez le téléviseur près du mur. Veillez à pousser doucement les parties supérieures et inférieures du téléviseur, afin d'éviter de l'endommager. Poussez à nouveau doucement la partie supérieure du téléviseur, au centre, jusqu'à ce qu'il soit complètement appuyé contre le mur.

Mise En Garde: N'exercez pas de force excessive sur l'écran. (Cela pourrait l'endommager.)

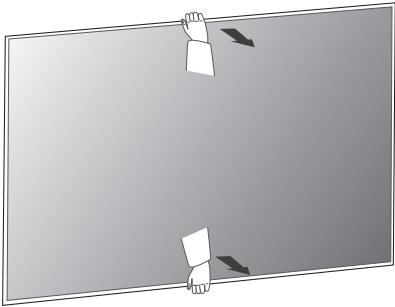


5. Ajustez la position du produit manuellement pour qu'il soit parfaitement horizontal. Tenez les côtés inférieurs gauche et droit du téléviseur et ajustez sa position dans le sens souhaité.



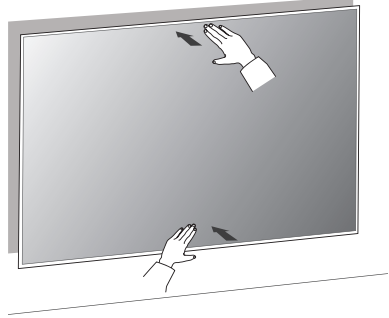
6. Branchement de câbles supplémentaires lors de l'utilisation du téléviseur

1. Tout en tenant la partie inférieure du téléviseur, tirez sur le côté supérieur du téléviseur afin d'éviter d'endommager le produit. Tirez doucement sur les parties supérieures et inférieures du téléviseur et vérifiez la position de branchement du câble par le côté.

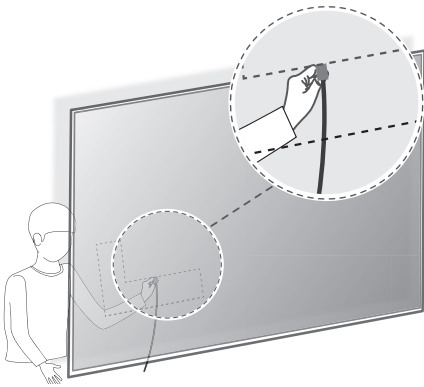
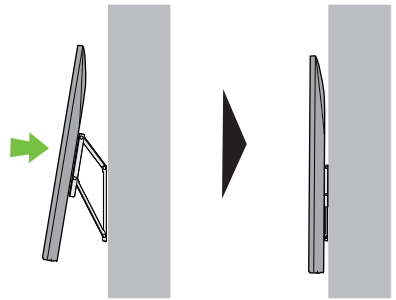


3. Poussez le téléviseur près du mur. Veillez à pousser doucement les parties supérieures et inférieures du téléviseur, afin d'éviter de l'endommager. Poussez à nouveau doucement la partie supérieure du téléviseur, au centre, jusqu'à ce qu'il soit complètement appuyé contre le mur.

Mise En Garde: N'exercez pas de force excessive sur l'écran. (Cela pourrait l'endommager.)

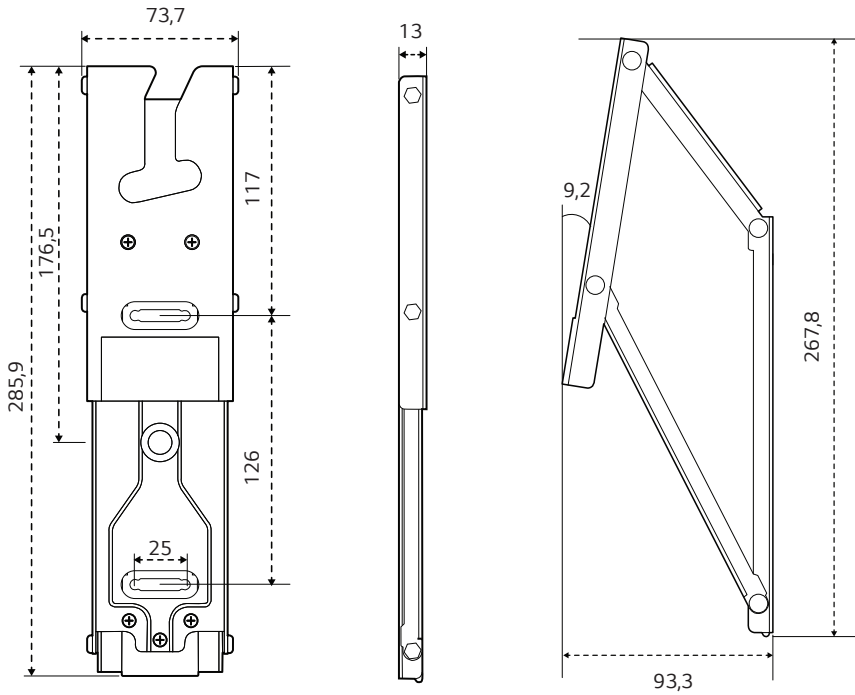


2. Vérifiez la position du câble sur le côté, puis branchez-le sur le téléviseur. Positionnez votre corps le plus près possible du mur derrière le téléviseur et organisez les câbles à l'aide du support de câbles. (L'emplacement de la borne de branchement des câbles peut varier en fonction du modèle.)



Spécifications

[Unité : mm]



Nom du modèle	WB21LMB
Largeur (mm)	73,7
Hauteur (mm)	285,9
Profondeur (mm)	13
Poids du produit (kg)	0,6 x 2
Distance des vis (mm) (65" ↓)	200/300/400
Charge max. de tension (kg)	50

