



MINISTÈRE
DU TRAVAIL

*Liberté
Égalité
Fraternité*



bpifrance
SERVIR L'AVENIR

accélérateur VALORISATION DES DÉCHETS

Contribuer à l'économie circulaire



**DIRIGEANTES, DIRIGEANTS DE PME,
Ne restez plus jamais seul.e.s face aux crises
Intégrez la 1ère promotion du programme
Accélérateur Transformation et Valorisation des Déchets**



L'Accélérateur

Valorisation des déchets

**POUR ACCOMPAGNER LA CROISSANCE
DES ENTREPRISES DE LA FILIÈRE DU « DÉCHET »**

Renforcer les industries et les services

pour une économie circulaire,
compétitive et respectueuse
de l'environnement



INTÉGRER

**les mutations réglementaires
dans sa stratégie**

notamment la REP ("responsabilité élargie" du Producteur) au coeur de sa stratégie

SE REPOSITIONNER

**sur des activités à forte valeur
ajoutée**

et contribuer à l'effort d'augmentation du taux de collecte des déchets valorisables

DÉVELOPPER

**des technologies
et procédés innovants**

pour la collecte, le tri et la transformation/valorisation/« réutilisation » des déchets

ATTIRER

les talents

travailler sa marque employeur et fidéliser les collaborateurs sur les métiers en tension de la filière

Le programme EN UN CLIN D'ŒIL

30
ENTREPRISES

sélectionnées pour leur
potentiel de
développement

et leur forte
AMBITION
DE CROISSANCE

C'EST PARTI POUR
12 MOIS
D'ACCOMPAGNEMENT
INTENSIF

CONSEIL

Un suivi individuel
pour challenger
votre business model,
via un parcours
de conseil adapté

FORMATION

Un programme
de formation
en partie digitalisé,
afin d'optimiser
le temps et réduire
les coûts

COACHING CONTINU

Par un référent dédié
à votre promotion,
qui vous accompagne
tout au long de
votre programme

ESPRIT DE PROMO

Une entrée
dans la communauté
des accélérés
pour développer
un réseau solide
d'entrepreneurs
ambitieux

MISE EN RELATION

Pour élargir votre réseau
grâce à l'écosystème
Bpifrance

L'Accélérateur

SON AMBITION



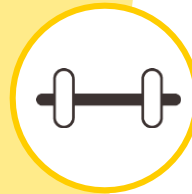
Nourrir votre réflexion stratégique

en participant à des séminaires thématiques avec des intervenants adaptés à votre filière



Explorer les leviers de votre croissance

par la réalisation d'un diagnostic d'entrée



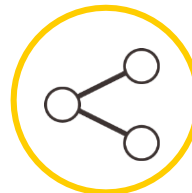
Tirer parti des leviers identifiés

grâce à des modules complémentaires de conseil au choix



Bénéficier des conseils de pairs

dans le cadre d'ateliers et d'événements collectifs



Tisser un réseau solide

en favorisant le partage d'expérience entre dirigeants

Les 3 piliers

**POUR UNE ANNÉE
INTENSIVE,
COLLECTIVE ET
STIMULANTE**

CONSEIL



1 diagnostic 360 Rebond

pour identifier les leviers
de croissance prioritaires
pour votre entreprise



1 à 2 modules complémentaires*

en fonction de vos leviers
de croissance ciblés

1 Diagnostic d'entrée
auquel s'ajoutent 10 jours
de conseil au choix

ACCOMPAGNEMENT INDIVIDUEL

FORMATION



5 séminaires de formation thématiques

en partenariat avec

SciencesPo

EXECUTIVE EDUCATION

- Conférences
- Tables rondes
- Ateliers « boîte à outils »
- Études de cas
- Codéveloppement

5 séminaires d'une journée
dans les locaux de l'école
et au sein de locaux de pairs,
ouverts aux dirigeants
de l'entreprise et à un membre
de leur comité de direction

ACCOMPAGNEMENT COLLECTIF

MISE EN RELATION



**Autres Accélérateurs
Bpifrance Le Hub
Welcome
Euroquity
International**

2 soirées de team-building
Des services
et des événements
transverses

* Les frais de déplacement des consultants ne sont pas inclus.

12 mois POUR BOOSTER LE DÉVELOPPEMENT DE VOTRE ENTREPRISE

en partenariat avec

SciencesPo
EXECUTIVE EDUCATION



1 diagnostic et 10 jours de conseil complémentaires

DIAGNOSTIC 360 Rebond

Positionnement
de maturité,
business model
Canvas, leviers
de croissance

RÉALISATION DES MODULES COMPLÉMENTAIRES

- Des modules dédiés au programme :
 - Mon tableau de bord, pour mieux piloter
 - S'entourer en interne, pour mieux avancer
 - Bénéficier d'un regard externe, pour mieux décider
 - Structurer les projets porteurs (produits, commercial...)
- Des modules complémentaires généralistes
(Stratégie, Digitalisation, Marque employeur...)

CONSEIL

2021

Séminaire N°1
12 janvier 2021
Stratégie
et Business Models

Soirée de lancement
11 janvier 2021

Séminaire N°2
10 mars 2021
Financement
du développement

Séminaire N°3
11 mars 2021
Innovation et
Développement
commercial

Séminaire N°4
10 juin 2021
Recrutement et
fidélisation des
talents

Séminaire N°5
9 septembre 2021
Organisation et
management

FORMATION

5 jours de séminaire en présentiel et 1 parcours d'E-learning

TOUT AU LONG DU PROGRAMME,
des points réguliers avec votre chargé de mission **Bpifrance**,
des rencontres et partages d'expériences avec la communauté
des Accélérés *via* Tribu, et un accès privilégié à l'offre **Bpifrance**

MISE EN RÉSEAU

FOCUS UNIVERSITÉ

**Activez votre Rebond
En plus de
vos séminaires collectifs,
Bpifrance Université
vous accompagne
à la carte**



Pour démarrer, 15 minutes d'Autodiag Rebond permettent de faire le point

- Pour faire le point sur l'impact de la crise sur votre activité, analyser vos points forts, choisir vos priorités...
- 4 thématiques abordées :



Finance

Variation du CA, dettes, résultats opérationnels



Gouvernance

Organisation face à la crise, RH, conditions de travail



Opérations

Variation de la demande, production



Stratégie

Plan stratégique, communication de crise, digital

Rendez-vous sur <https://diag-rebond.bpifrance.fr>, accessible gratuitement à tous les dirigeants d'entreprise après inscription sur [Mon Bpifrance en ligne](#)

Pour se former et se mettre à la page : l'E-Formation Rebond offre 15 heures à consommer à votre convenance

Pour vous apporter des clefs pour redémarrer et rebondir en 5 modules (3 heures minimum par module) :

- « Adaptez votre stratégie aux évolutions du marché »
- « Sécurisez et adaptez votre modèle financier »
- « Sécurisez vos opérations en phase de rebond »
- « Ventes et Marketing : 5 axes clés pour s'adapter rapidement en période de crise »
- « Adaptez l'organisation et le mode de Management »

Informations et inscription gratuite : www.bpifrance-universite.fr/formation/preparez-et-activer-votre-rebond



FOCUS CONSEIL

Nos modules de conseils de 5 jours

1



Diagnostic 360 Rebond

Une offre de conseil sur mesure que vous définissez en fonction de vos besoins et de votre stratégie de développement

- Un diagnostic réalisé par un Responsable Conseil et un consultant indépendant du vivier Bpifrance
- Suivi d'un accompagnement individualisé de modules de conseils avec un consultant Expert
- 10 jours de conseil pour accompagner les ambitions des entreprises du programme accélérateur

2

Des missions de conseils de 5 jours



Piloter ma performance



Définir ma Stratégie



Développer mon activité



Savoir m'entourer

Pour les plus Innovantes, des diagnostics Innovation



Diag Design



Diag Europe



Diag Data



Diag Innovation

Pour les plus avancées : des missions de conseils de 10 jours

- Organisation/RH/ Management
- International
- Stratégie
- Commercial
- Digital
- Mise en relation grands comptes
- Industriel
- Transmission/ Gouvernance
- Industrie du futur
- Croissance Externe
- SI

FOCUS CONSEIL

Nouveau

Vous pouvez également choisir les modules Rebond dans le cadre de votre Accélérateur



Vous voulez revoir votre stratégie à la lumière des bouleversements et remobiliser vos équipes ?

Nous vous proposons :

- Un **accompagnement global** pour construire un **plan d'action** et être épaulé dans la **mise en œuvre et le suivi**
- Un soutien du dirigeant pour **repandre confiance** et impliquer les équipes dans le nouveau projet

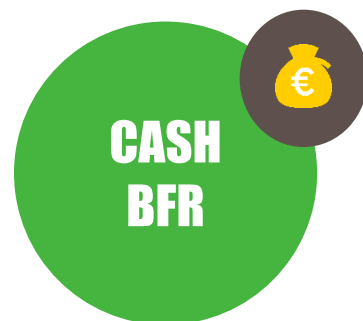
Pour les industriels :



Vous voulez être épaulés pour organiser la production dans les meilleures conditions ?

Nous vous proposons :

- Un travail opérationnel avec à la clef un **tableau de bord** pour **planifier la production avec les ressources humaines et matérielles** disponibles
- Un mode de pilotage de la production adapté à la nouvelle demande des clients



Vous voulez reconstituer votre trésorerie ?

Nous vous proposons :

- Un **relevé des flux de trésorerie** : stocks, créances clients, dettes fournisseurs, optimisation du bas de bilan, externalisations possibles...
- Un **plan d'action court terme et moyen terme** sur chaque grand poste clef pour les optimiser et éliminer les gaspillages

FOCUS

MISE EN RÉSEAU

Intégrez une communauté d'entrepreneurs et enrichissez votre réseau !



Pour toutes les PME et ETI

Détectez vos meilleurs talents et partagez vos retours d'expérience

- ✓ Vous souhaitez détecter et attirer les meilleurs talents parmi les jeunes diplômé.e.s ? Bpifrance vous épaulé avec la **plateforme de Volontariat Territorial en Entreprise (VTE)** qui vous permet de recruter et de gagner en attractivité. Rendez-vous sur la plateforme : www.vte-france.fr
- ✓ Vous souhaitez faire partie du premier réseau social d'entrepreneurs ? Rejoignez Tribu pour échanger avec d'autres dirigeant.e.s sur : www.tribu.bpifrance.fr

Pour les Accélérés

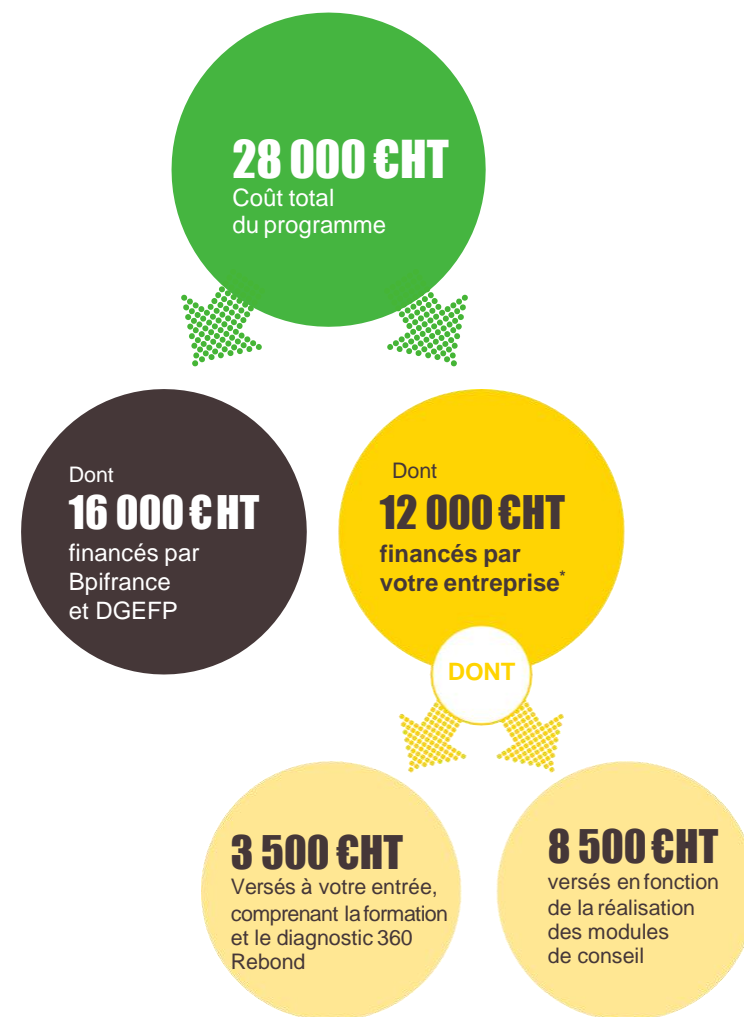
Rencontrez vos pairs

- ✓ Une **Chargée de Mission Accélérateur** dédiée à l'animation de votre promotion et à l'accompagnement des mises en relation
- ✓ Des **temps forts pour s'entraider** au sein de la communauté et échanger avec sa promotion.

À qui s'adresse CE PROGRAMME ?

- 30 entreprises de la filière Déchets réalisant un **chiffre d'affaires** entre **2 et 10M€**
- Comptant de préférence un **effectif de 10 ETP** minimum
- Ayant **au moins 3 ans d'existence**
- Menées par un **dirigeant motivé et prêt à s'investir** dans le programme sur 12 mois

Le tarif



* 8 000 € HT pour les entreprises en QPV (Quartier Prioritaire de la Ville).

L'Accélérateur

CE QU'IL FAUT RETENIR DE CE PROGRAMME



UNE INITIATIVE au service du développement

des entreprises de filière
du « Déchets »



UN PROGRAMME sur 12 mois

avec une dimension collective
et une dimension individuelle



UN CONTENU sur mesure

selon le profil des entreprises
de la promotion



UN ESPRIT de promotion

pour favoriser
la collaboration



UN ACCOMPAGNEMENT cofinancé

par entreprise, Bpifrance et
la DGEFP

Votre contact



Pour tout renseignement, prenez contact avec :

Aline LUNEL

Chargée de l'Accélérateur Valorisation des Déchets

Tél. : 01 42 47 99 81

Mob. : 06 43 79 26 95

aline.lunel@bpifrance.fr