

accélérateur CENTRE ATLANTIQUE

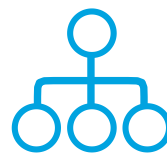
Pour les Petites Entreprises ambitieuses
qui veulent grandir



**DIRIGEANTES, DIRIGEANTS DE PME,
Ne restez plus jamais seul.e.s face aux crises
Intégrez la 1^{ère} promotion du programme Accélérateur Centre
Atlantique par Bpifrance**

Le programme d'Accélération

**UNE RÉPONSE POUR REBONDIR APRÈS
UNE CRISE COMME CELLE QUE LES
ENTREPRISES DE CHARENTE
MARITIME ET DES DEUX SEVRES ONT
TRAVERSÉE, ET POUR SE STRUCTURER
EN PROFONDEUR.**



STRUCTURER

son organisation

et son management



CHALLENGER

sa stratégie

et saisir les opportunités
de développement



ATTIRER

les talents

travailler sa marque employeur



MUSCLER

sa visibilité

et son développement commercial

Le programme EN UN CLIN D'ŒIL

**20
ENTREPRISES**

sélectionnées
pour leur potentiel
de développement

**À L'ÉCHELLE
DE LEUR
TERRITOIRE**

C'EST PARTI POUR
12 MOIS
D'ACCOMPAGNEMENT
INTENSIF

CONSEIL

Un suivi individuel
pour challenger
votre business model,
via un parcours
de conseil adapté

FORMATION

Un programme
de formation
en partie digitalisé,
afin d'optimiser
le temps et réduire
les coûts

COACHING CONTINU

Par un référent dédié
à votre promotion,
qui vous accompagne
tout au long de
votre programme

ESPRIT DE PROMO

Une entrée
dans la communauté
des accélérés
pour développer
un réseau solide
d'entrepreneurs
ambitieux

MISE EN RELATION

Pour élargir votre réseau
grâce à l'écosystème
Bpifrance

L'Accélérateur

SON AMBITION



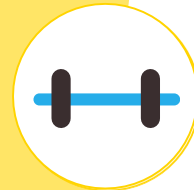
Nourrir votre réflexion stratégique

en participant à des séminaires thématiques
avec des intervenants adaptés à votre filière



Actionner les leviers de votre croissance

par la réalisation d'un Diagnostic d'entrée



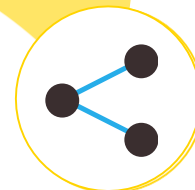
Tirer parti des leviers identifiés

grâce à des modules complémentaires de conseils au choix



Bénéficier des conseils de pairs

dans le cadre d'un mentorat individuel ou collectif



Tisser un réseau solide autour de vous

en favorisant le partage d'expériences entre dirigeants

Les 3 piliers

DE VOTRE PROGRAMME
CONÇU PAR ET POUR
DES DIRIGEANTS
D'ENTREPRISE



CONSEIL

1 diagnostic 360 rebond

pour identifier les leviers de croissance prioritaires pour votre entreprise



1 à 2 modules complémentaires*

en fonction de vos leviers de croissance ciblés

1 Diagnostic d'entrée auquel s'ajoutent 10 jours de conseil à activer

ACCOMPAGNEMENT INDIVIDUEL



FORMATION

5 séminaires de formation thématiques

en partenariat avec Une grande école

- Conférences
- Tables rondes
- Ateliers « boîte à outils »
- Études de cas
- Codéveloppement

Séminaires tournants dans 3 villes : La Rochelle, Rochefort et Niort d'une journée ouverts aux dirigeants de l'entreprise et à un membre de leur comité de direction

ACCOMPAGNEMENT COLLECTIF



MISE EN RELATION

Autres Accélérateurs
Bpifrance Le Hub
Welcome
Euroquity
International

Des services et des événements transverses

* Les frais de déplacement des consultants ne sont pas inclus.

12 mois POUR BOOSTER LE DÉVELOPPEMENT DE VOTRE ENTREPRISE



1 diagnostic et 10 jours de conseil complémentaires

DIAGNOSTIC 360 REBOND

Positionnement
de maturité,
business model
Canvas, leviers
de croissance

RÉALISATION DES MODULES COMPLÉMENTAIRES

- Des modules dédiés au programme :
 - Mon tableau de bord, pour mieux piloter
 - S'entourer en interne, pour mieux avancer
 - Bénéficier d'un regard externe, pour mieux décider
 - Structurer les projets porteurs (produits, commercial...)
- Des modules complémentaires généralistes
(Stratégie, Digitalisation, Marque employeur...)

2020

2021

8 DECEMBRE

Soirée de lancement

9 DECEMBRE

Séminaire N°1
Stratégie
et Business Models

2 FEVRIER

Séminaire N°2
Les fondamentaux
du marketing
stratégique

4 MAI

Séminaire N°3
Organiser,
Manager, Déléguer

5 MAI

Séminaire N°4
Financer
son développement

1 JUILLET

Séminaire N°5
Attirer, recruter et
fidéliser les talents

5 jours de séminaire en présentiel et 1 parcours d'E-learning

CONSEIL

FORMATION

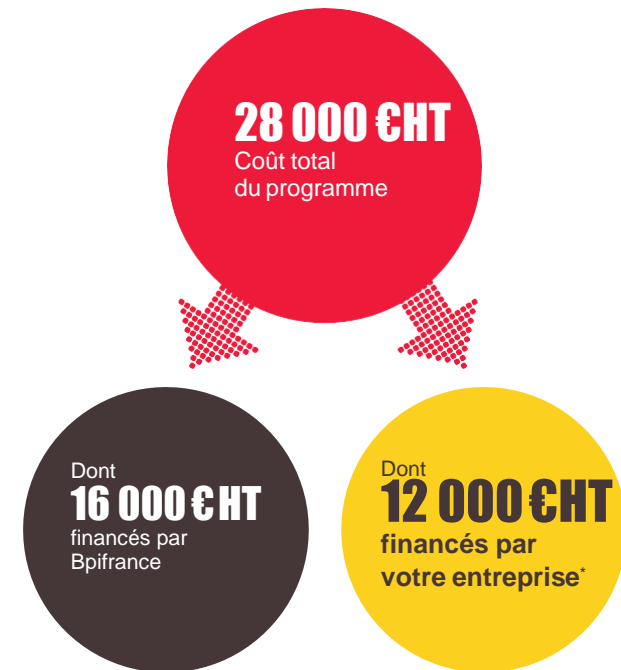
MISE EN RÉSEAU

TOUT AU LONG DU PROGRAMME,
des points réguliers avec votre chargé de mission **Bpifrance**,
des rencontres et partages d'expériences avec la communauté
des Accélérés *via* Tribu, et un accès privilégié à l'offre **Bpifrance**

À qui s'adresse CE PROGRAMME?

- Des entreprises réalisant **un chiffre d'affaires** entre 2 et 5 M€
- Comptant de préférence **un effectif** de 10 ETP minimum
- Ayant **au moins 3 ans d'existence**
- Menées par un **dirigeant motivé et prêt à s'investir** dans le programme sur 12 mois
- Basées sur le territoire de la Nouvelle Aquitaine, et plus précisément en **Charente Maritime et les Deux Sèvres**

Le tarif



* 6 000 € HT pour les entreprises en QPV (Quartier Prioritaire de la Ville).

L'Accélérateur

**CE QU'IL FAUT RETENIR
DE CE PROGRAMME**



**UNE
INITIATIVE**
au service
du développement
des entreprises de Charente
Maritime et des Deux sèvres



**UN
PROGRAMME**
sur 12 mois
avec une dimension collective
et une dimension individuelle



**UN
CONTENU**
sur mesure
selon le profil des entreprises
de la promotion



**UN
ESPRIT**
de promotion
pour favoriser
la collaboration



**UN
ACCOMPAGNEMENT**
cofinancé
par l'Entreprise et Bpifrance



Votre contact

Pour tout renseignement, prenez contact avec :

Nicolas GEORGET

Responsable Régional de l'Accompagnement – Région Nouvelle Aquitaine

Tél. : 05 56 48 46 31

Mob. : 06 77 42 51 41

Nicolas.georget@bpifrance.fr

Un parcours Conseil sur mesure

Un programme développé pour
les entreprises agiles et dynamiques

1



Diagnostic
d'entrée

EN FONCTION
DU
DIAGNOSTIC



- Un diagnostic réalisé par les équipes Conseil de Bpifrance
- Suivi d'un accompagnement individualisé de modules Conseil, Innovation ou PME avec un consultant Expert Externe
- 1 diagnostic 360 Rebond et 10 jours de conseil pour accompagner les ambitions des entreprises du programme accélérateur

OU



2

OFFRE ENTREPRISES AGILES



Piloter
ma performance



Définir
ma Stratégie



Développer
mon activité



Savoir
m'entourer

POUR LES PLUS AVANCÉES : DIAGNOSTIC OFFRE PME

- Organisation/RH/ Management
- Stratégie
- Digital
- Industriel
- Industrie du futur
- SI
- International
- Commercial
- Mise en relation grands comptes
- Transmission/ Gouvernance
- Croissance Externe

Focus conseil

VOUS POUVEZ CHOISIR LES MODULES REBOND DANS LE CADRE DE VOTRE ACCÉLÉRATEUR

Nouveau

360
REBOND



Vous voulez revoir votre stratégie à la lumière des bouleversements et remobiliser vos équipes ?

Nous vous proposons :

- Un **accompagnement global** pour construire un **plan d'action** et être épaulé dans la **mise en œuvre et le suivi**
- Un soutien du dirigeant pour **reprendre confiance** et impliquer les équipes dans le nouveau projet

Pour les industriels :

SUPPLY



Vous voulez être épaulés pour organiser la production dans les meilleures conditions ?

Nous vous proposons :

- Un travail opérationnel avec à la clef un **tableau de bord** pour **planifier la production avec les ressources humaines et matérielles** disponibles
- Un mode de pilotage de la production adapté à la nouvelle demande des clients

CASH
BFR



Vous voulez reconstituer votre trésorerie ?

Nous vous proposons :

- Un **relevé des flux de trésorerie** : stocks, créances clients, dettes fournisseurs, optimisation du bas de bilan, externalisations possibles...
- Un **plan d'action court terme et moyen terme** sur chaque grand poste clef pour les optimiser et éliminer les gaspillages