



bpifrance
SERVIR L'AVENIR

En partenariat
avec



accélérateur AGROALIMENTAIRE





30 PME agroalimentaires QUI ACCÉLÈRENT

L'AGROALIMENTAIRE RECRUTE SA 2^e PROMOTION DES FERS DE LANCE DE LA TRANSITION ALIMENTAIRE

PME, candidatez
au programme
Accélérateur
sous l'égide
du ministère
de l'Agriculture
et de l'Alimentation



L'Accélérateur Agroalimentaire

UNE RÉPONSE AUX ENJEUX DE LA FILIÈRE

**AMÉLIORER
LA CROISSANCE
ET ACCOMPAGNER
LA MONTÉE
EN GAMME**

des entreprises
de la filière

en partenariat avec le ministère
de l'Agriculture et de l'Alimentation



OPTIMISER
sa stratégie de distribution

Quelles stratégies gagnantes ?



TIRER PARTI
de la transformation digitale

que ce soit en production ou en vente



PORTER HAUT
les couleurs de la French
food à l'international

Augmenter son efficacité à l'international



VALORISER
les savoir-faire à la française

pour mieux recruter ses collaborateurs

Le programme

EN UN CLIN D'ŒIL

30
ENTREPRISES
DE LA FILIÈRE
sélectionnées
pour leur potentiel
de transformation

et leur
AMBITION DE
DÉVELOPPEMENT

24 MOIS
D'ACCOMPAGNEMENT

**ACCOMPAGNEMENT
COLLECTIF**

axé sur les enjeux
de la filière

INTERNATIONAL

DIGITAL

EXPERTISE

conseil par
les spécialistes
du secteur

**INTÉGRATION
DANS UNE
PROMOTION**

d'entreprises
de l'agroalimentaire

**ACCÈS AUX
SERVICES PREMIUM**

de Bpifrance
et de ses partenaires

L'Accélérateur

POUR CHANGER D'ÉCHELLE

L'ambition :
MONTER
EN GAMME



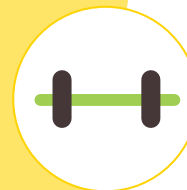
**Nourrir
votre réflexion stratégique**

en participant à des **séminaires thématiques**



**Explorer
les leviers de votre croissance**

par la réalisation du **Diagnostic 360°**



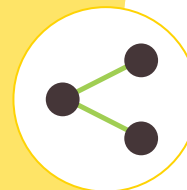
**Tirer parti
des leviers identifiés**

grâce à des modules complémentaires de **conseils** au choix



**Bénéficier
des conseils de pairs**

dans le cadre d'ateliers et d'événements collectifs



**Tisser
un réseau solide autour de vous**

en favorisant le **partage d'expériences** entre dirigeants
de PME/ETI performantes

24 mois

POUR BOOSTER LE DÉVELOPPEMENT DE VOTRE ENTREPRISE



CONSEIL sur site

1 Diagnostic 360°



2 modules
complémentaires
au choix

- Développement
- Performance
- Prospective
- Innovation

10 jours pour le diagnostic
et 10 jours par module
complémentaire



UNIVERSITÉ sur Paris



8 séminaires

- Conférences
- Tables rondes
- Ateliers « boîtes à outils »
- Tickets d'experts
- Moment de networking privilégié

8 séminaires de 2 jours



MISE EN RELATION

Euroquity
Bpifrance Excellence

Réseau de 5 000 entreprises

Bpifrance Le Hub
Welcome
International

Plusieurs événements
par an

24 mois

POUR BOOSTER LE DÉVELOPPEMENT DE VOTRE ENTREPRISE

En partenariat
avec



Réalisation des modules complémentaires

AVRIL

Lancement
du programme
Diagnostic 360°

T3 / T4

Restitution
Diagnostic 360°

T4

Réunion
de clôture
Bilan
et perspectives

CONSEIL

2020

2021

1^{er} ET 2 AVRIL

Stratégie
et nouveaux
Business
Models

1^{er} ET 2 JUILLET

Marketing
et performance
commerciale

14 ET 15 OCTOBRE

Développement
à l'international

8 ET 9 DÉCEMBRE

Achat
et Supply Chain

9 ET 10 FÉVRIER

Innovation
et enjeux RSE

26 ET 27 MAI

Financement
et Croissance
externe

3 ET 4 NOVEMBRE

Leadership

8 ET 9 SEPTEMBRE

Recrutement
et marque employeur

FORMATION

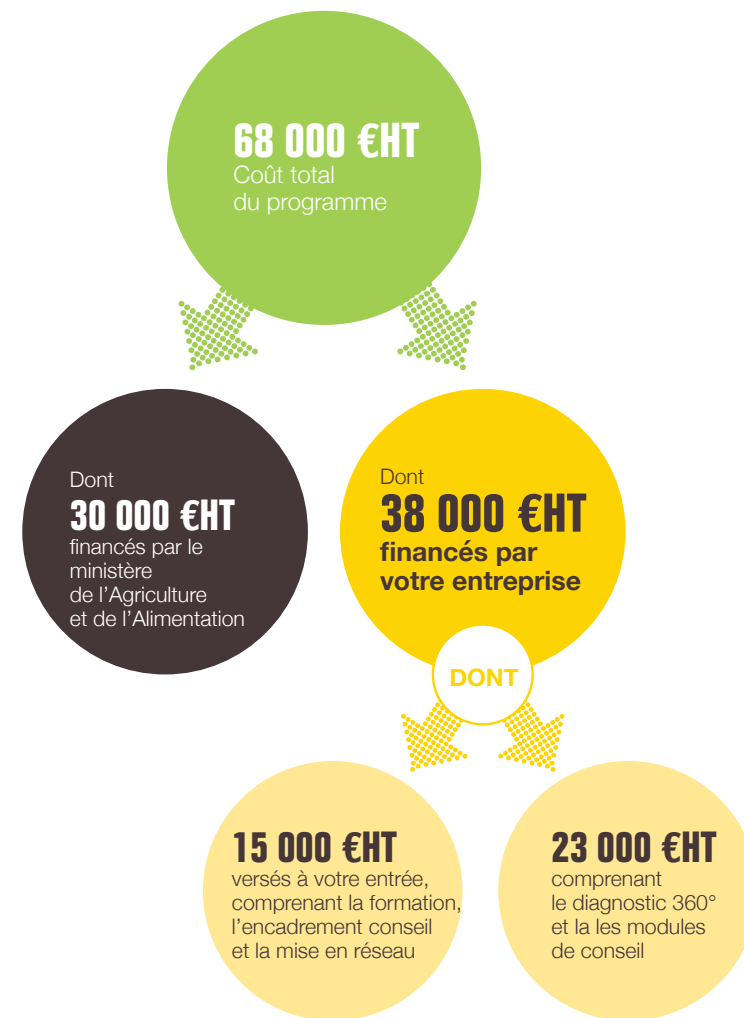
MISE EN RÉSEAU

TOUT AU LONG DU PROGRAMME,
des points réguliers avec les relais Bpifrance,
des rencontres avec la communauté nationale
des Accélérateurs PME, des services premium :
Welcome, Bpifrance Le Hub, Bpifrance Excellence

À qui s'adresse CE PROGRAMME ?

- Une entreprise de 1^{re} ou 2^e transformation alimentaire
- Une PME en développement réalisant **un chiffre d'affaires annuel Groupe** compris entre 8 et 100 M€
- Menée par un **dirigeant** indépendant qui a la main sur les orientations stratégiques et les décisions d'investissement de l'entreprise
- Motivé avec de l'ambition pour son entreprise, prêt à challenger et à être challengé
- Engagé dans la vie locale
- Impliqué dans les organisations de représentation (chambres consulaires, syndicats professionnels...), dans les Clusters et pôles de compétitivités

Le tarif



Les résultats

DES PRÉCÉDENTES PROMOTIONS DES ACCÉLÉRATEURS BPIFRANCE

“ Échanges d'expériences
vécues conduisant à des
réflexions sur les siennes. ”

“ J'ai changé de métier,
je me sens dirigeant d'entreprise
et non plus chef d'entreprise. ”

“ Le programme nous nourrit,
on se dope à l'optimisme. ”

“ Très bons conseils,
cela nous a permis de nous
remettre en question. ”

**CHIFFRE
D'AFFAIRES
MOYEN**

Promo 2017 **+ 29 %**
Promo 2018 **+ 25 %**

**CA
EXPORT
CUMULÉ**

Promo 2017 **+ 29 %**
Promo 2018 **+ 22 %**

**EFFECTIF
MOYEN**

Promo 2017 **+ 20 %**
Promo 2018 **+ 34 %**

Votre contact

Pour tout renseignement, prenez contact avec :

Ségolène de Lafarge

Chargée de mission Accélérateur PME
segolene.delafarge@bpifrance.fr

bpifrance

27-31, avenue du Général Leclerc
94710 Maisons-Alfort Cedex
Tél. : 01 41 79 80 00

Bpifrance - Document non contractuel - Novembre 2019