



**LES CANAUX**



# accélérateur CONSTRUCTION

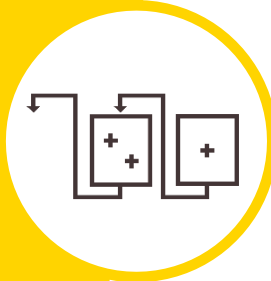


**DIRIGEANTES, DIRIGEANTS DE PME,  
Ne restez plus jamais seul.e.s face aux crises  
Intégrez la 1ère promotion du programme  
Accélérateur Construction**

# L'Accélérateur Construction

**POUR RÉINVENTER LE BÂTIMENT DE DEMAIN ET RÉPONDRE  
AUX ENJEUX DE LA FILIÈRE**

## **ACCOMPAGNER LA CROISSANCE DES PME DE LA CONSTRUCTION DANS UN CONTEXTE POST CRISE SANITAIRE**



### **INCRÉMENTER**

#### **des nouvelles technologies**

plus collaboratives pour s'industrialiser et gagner en maîtrise des délais et des coûts de construction



### **INTÉGRER**

#### **les mutations réglementaires**

dans la stratégie de l'entreprise pour répondre aux objectifs de la RE 2020, d'énergies positives, aux objectifs Zéro-carbone à horizon 2050, aux enjeux de recyclabilité des déchets



### **DÉVELOPPER**

#### **de nouveaux savoir-faire**

alignés avec les besoins et attentes marché, comme la construction durable et éco-responsable, le bâtiment modulable, le bâtiment connecté, etc



### **ATTIRER**

#### **et fidéliser les talents**

sur les métiers en tension de la filière, en travaillant sa marque employeur

# Le programme EN UN CLIN D'ŒIL

**30  
ENTREPRISES**

sélectionnées pour leur  
potentiel de  
développement

et leur forte

**AMBITION  
DE CROISSANCE**

C'EST PARTI POUR  
**12 MOIS**  
D'ACCOMPAGNEMENT  
INTENSIF

## CONSEIL

Un suivi individuel  
pour challenger  
votre business model,  
via un parcours  
de conseil adapté

## FORMATION

Un programme en  
présentiel et en  
digital

## ACCOMPAGNEMENT CONTINU

Par un référent dédié à votre promotion,  
qui vous accompagne tout au long de  
votre programme

## ESPRIT DE PROMO

Une entrée  
dans la communauté  
des accélérés  
pour développer  
un réseau solide  
d'entrepreneurs  
ambitieux

## MISE EN RELATION

Pour élargir votre réseau  
grâce à l'écosystème  
Bpifrance et des  
partenaires du programme

# L'Accélérateur

## SON AMBITION



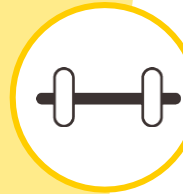
### Nourrir votre réflexion stratégique

en participant à des **séminaires thématiques** avec des intervenants adaptés à votre filière



### Explorer les leviers de votre croissance

par la réalisation d'un **diagnostic d'entrée rebond**



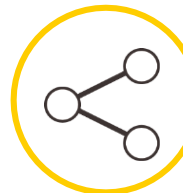
### Tirer parti des leviers identifiés

grâce à des **modules complémentaires de conseil** au choix



### Bénéficier des conseils de pairs

en intégrant un **réseau solide d'entrepreneurs** motivés



### Tisser un réseau solide

en favorisant le **partage d'expériences** entre dirigeants

# Les 3 piliers

**POUR UNE ANNÉE  
INTENSIVE,  
COLLECTIVE ET  
STIMULANTE**

## CONSEIL



### 1 Diagnostic 360 Rebond

pour identifier les leviers de croissance prioritaires pour votre entreprise



### 1 à 2 modules complémentaires\*

en fonction de vos leviers de croissance ciblés

1 diagnostic d'entrée auquel s'ajoutent 10 jours de conseil sur les leviers ciblés

**ACCOMPAGNEMENT INDIVIDUEL**

## FORMATION



### 5 séminaires de formation thématiques

en partenariat avec une grande école de commerce ou d'ingénieur

- Conférences
- Tables rondes
- Ateliers « boîte à outils »
- Études de cas

### Un parcours de e-learning dédié

conçu pour répondre aux enjeux de votre filière

5 séminaires d'une journée dans les locaux de l'école partenaire, ouverts aux dirigeants de l'entreprise et à un membre de leur comité de direction\*\*

**ACCOMPAGNEMENT COLLECTIF**

## MISE EN RELATION



### Autres Accélérateurs Bpifrance Le Hub

### Animation de promotion

- Points d'étape réguliers
- Challenges croisés entre pairs
- Rendez-vous de promotion

2 soirées de team building  
Des événements de networking avec les grands donneurs d'ordre de la filière  
Des services et événements transverses

\* Les frais de déplacement des consultants ne sont pas inclus

\*\* Sous réserve des conditions sanitaires

# 12 mois POUR BOOSTER LE DÉVELOPPEMENT DE VOTRE ENTREPRISE

en partenariat avec une  
grande école de commerce ou  
d'ingénieur



1 diagnostic et 10 jours de conseil complémentaires

## DIAGNOSTIC 360 Rebond

Positionnement  
de maturité,  
business model  
Canvas, leviers  
de croissance

## RÉALISATION DES MODULES COMPLÉMENTAIRES

- Des modules dédiés au programme :
  - Mon tableau de bord, pour mieux piloter
  - S'entourer en interne, pour mieux avancer
  - Bénéficier d'un regard externe, pour mieux décider
  - Structurer les projets porteurs (produits, commercial...)
- Des modules complémentaires généralistes  
(Stratégie, Digitalisation, Marque employeur...)

CONSEIL

2021

2022

### Séminaire N°1

16 mars 2021  
Stratégie  
et nouveaux Business  
Models

Soirée de lancement

15 mars 2021

### Séminaire N°2

23 juin 2021  
Marketing et  
développement  
commercial

### Séminaire N°3

24 juin 2021  
Financement du  
développement

### Séminaire N°4

7 octobre 2021  
Recrutement et  
fidélisation des talents

### Séminaire N°5

10 mars 2022  
Organisation et  
management

Soirée de clôture

10 mars 2022

FORMATION

5 jours de séminaire en présentiel et 1 parcours d'e-learning dédié

TOUT AU LONG DU PROGRAMME,  
des points réguliers avec votre chargée de mission **Bpifrance**,  
des rencontres et partages d'expériences avec la communauté  
des Accélérés *via* Tribu, et un accès privilégié à l'offre **Bpifrance**

MISE EN RÉSEAU

### 360 REBOND

## Vous souhaitez revoir votre stratégie à la lumière des récents bouleversements et remobiliser vos équipes ?

Le module **360 Rebond**, opéré par le binôme formé d'un(e) Responsable Conseil Bpifrance et d'un(e) des consultant(e)s indépendant(e)s du vivier Bpifrance, vous permet de **traquer les opportunités** et **reclarifier votre projet d'entreprise**

Notre binôme de consultants vous propose :

- Un **accompagnement global** pour construire un **plan d'action** et être épaulé dans sa **mise en œuvre et son suivi**
- Un soutien du dirigeant pour **reprendre confiance** et **impliquer les équipes** dans le projet d'entreprise adapté au monde post-crise

À l'issue de ce module, vous aurez :

- Défini / **redéfini vos priorités**
- Projeté votre entreprise dans un **projet clarifié et reformulé avec les équipes**

#### Exemples de livrables

- Positionnement de la maturité de l'entreprise sur les différents axes du diagnostic
- Business Model Canvas V0
- Forces/Faiblesses – SWOT
- Proposition d'un programme d'accompagnement conseil adapté



# FOCUS CONSEIL

## Nos modules de conseil

Une offre de conseil sur mesure que vous définissez en fonction de vos besoins et de votre stratégie de développement

### Des missions de conseil de 5 jours



Piloter ma performance



Définir ma Stratégie



Développer mon activité



Savoir m'entourer

### Pour les plus innovantes, des diagnostics



Diag Design



Diag Europe



Diag Data



Diag Innovation

### Pour les plus avancées, des missions de conseils de 10 jours



- Organisation/RH/ Management
- Stratégie
- Digital
- Industriel
- Industrie du futur
- SI
- International
- Commercial
- Mise en relation grands comptes
- Transmission/ Gouvernance
- Croissance Externe
- Supply
- Cash BFR

**Nouveau**





# FOCUS UNIVERSITÉ

**En plus de vos séminaires collectifs, Bpifrance Université vous propose un parcours de formation « blended learning »**

**Nouveau**



## Pour démarrer

15 minutes de test d'**auto-positionnement amont** ainsi que des **exercices pratiques** à réaliser **avant chaque séminaire** pour faire le point sur votre activité, analyser vos points forts, choisir vos priorités...



## Pour créer sa formation sur mesure

Vous avez accès à plus de **200 modules de e-learning** sur la **plateforme Bpifrance Université**

Informations et inscription gratuite sur la **plateforme Bpifrance Université** :

[www.bpifrance-universite.fr](http://www.bpifrance-universite.fr)

ou contactez Méлина M'FOUMOU [melina.mfoumou@bpifrance.fr](mailto:melina.mfoumou@bpifrance.fr)



## Pour aller plus loin

15 minutes de **test d'auto-positionnement aval** sur vos connaissances clés à l'issue des différents séminaires



# FOCUS

## MISE EN RÉSEAU

**Intégrez une communauté d'entrepreneurs et enrichissez votre réseau !**



### Pour toutes les PME et ETI

**Détectez vos meilleurs talents et partagez vos retours d'expérience**

- Vous souhaitez détecter et attirer les meilleurs talents parmi les jeunes diplômé(e)s ? Bpifrance vous épaula avec la **plateforme de Volontariat Territorial en Entreprise (VTE)** qui vous permet de recruter et de gagner en attractivité. Rendez-vous sur la plateforme : [www.vte-france.fr](http://www.vte-france.fr)
- Des **aides financières** sont proposées par vos régions pour chaque VTE créé. Pour plus d'informations, rendez-vous sur la page :



### Pour les Accélérés

**Rencontrez vos pairs**

- Un.e chargé.e de **Mission Accélérateur dédié.e à l'animation** de votre promotion et à l'accompagnement des mises en relation
- Des **temps forts pour s'entraider** au sein de la communauté et échanger avec sa promotion



**Boostez vos mises en relation**

- Vous souhaitez faire partie du **premier réseau social d'entrepreneurs** ? Rejoignez **Tribu** pour booster vos mises en relation et profiter de l'écosystème Bpifrance toute l'année. Inscription auprès de votre interlocuteur privilégié Bpifrance



**Nouveau**

# FOCUS ESPRIT DE PROMO

**Intégrez une promotion  
d'entrepreneurs et  
grandissez avec  
vos pairs !**



## Points d'étape réguliers

en visio-conférence avec votre chargée de mission, pour assurer le **suivi des actions lancées**, veiller à la **cohérence de votre parcours** et s'assurer que vos problématiques soient adressées



## Challenges croisés entre pairs

à différentes étapes de votre parcours (stratégie, business plan, marque employeur, etc.) pour **obtenir des feedbacks de vos pairs**, dans une atmosphère bienveillante et constructive



## Organisation de « rendez-vous de Promotion »

Temps forts pour **échanger avec un expert sur une thématique clé**, renforcer les liens avec la communauté et s'entraider

# LES INTERLOCUTEURS BPIFRANCE ACCOMPAGNEMENT



## VOTRE CHARGÉE DE MISSION ACCÉLÉRATEUR

est votre interlocuteur privilégié. Elle assure votre suivi personnel et collectif tout au long du programme et est dédiée à l'animation et la coordination de votre promotion



## VOTRE RESPONSABLE CONSEIL

s'assure du bon déroulement de la mission et forme un binôme de travail avec l'un des consultants indépendants du vivier Bpifrance pour chacun des modules de conseil que vous choisirez



## VOTRE CHARGÉ(E) DE MISSION UNIVERSITÉ

vous accompagne tout au long des séminaires pour faire le lien avec votre grande école et coller au plus proche de vos besoins

## VOTRE PARRAIN DE PROMOTION

est une personnalité sélectionnée pour vous inspirer, éventuellement ouvrir son carnet d'adresses et partager ses retours d'expérience lors des différents temps forts du programme



## VOTRE COMMUNAUTÉ ACCÉLÉRÉS

pour échanger et rencontrer vos pairs d'autres promotions

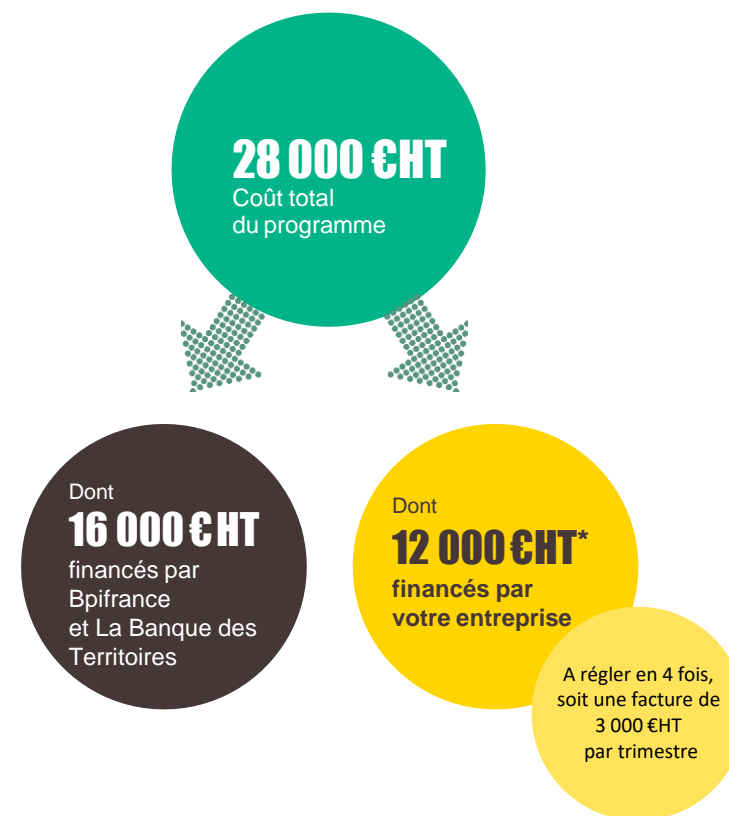


# À qui s'adresse CE PROGRAMME ?

30 entreprises sélectionnées au sein de la filière construction représentant l'ensemble de la chaîne de valeur (industrie de la construction, travaux du bâtiment, services) :

- Réalisant **un chiffre d'affaires** entre **2 et 10 M€**
- Comptant **un effectif de 10 personnes** minimum
- Menées par un **dirigeant motivé et prêt à s'investir** dans le programme sur 12 mois
- **Facultatifs** : pouvant être **soumissionnaires aux appels d'offre de grands projets** (ou potentiels), issues de l'**ESS** ou à **impact social** positif

## Le tarif



\*6 000 €HT pour les entreprises en QPV (Quartier Prioritaire de la Ville)

# L'Accélérateur

## CE QU'IL FAUT RETENIR DE CE PROGRAMME



**UNE  
INITIATIVE**  
au service  
du développement  
des entreprises de la filière  
« Construction »



**UN  
PROGRAMME**  
sur 12 mois  
avec une dimension collective  
et une dimension individuelle



**UN  
CONTENU**  
sur mesure  
selon le profil des entreprises  
de la promotion



**UN  
ESPRIT**  
de promotion  
pour favoriser  
la collaboration



**UN  
ACCOMPAGNEMENT**  
cofinancé  
par l'entreprise, Bpifrance et  
la Banque des Territoires

# Votre contact

Pour tout renseignement, prenez contact avec :

**Margaux BOULLIER**

Chargée de l'Accélérateur Construction

Tél. : +33 (0)1 42 47 99 51

Mob. : +33 (0)6 32 92 85 27

**[margaux.boullier@bpifrance.fr](mailto:margaux.boullier@bpifrance.fr)**