

# SUD Accélérateur



Un programme d'accompagnement sur mesure au service  
des ETI de demain

**bpifrance**

**RÉGION  
SUD**  PROVENCE  
ALPES  
CÔTE D'AZUR

rising**SUD**

**DIRIGEANTS**

**rebondissez rapidement après la crise sanitaire du Covid-19**



4<sup>ème</sup> promotion  
2020-2022

**RÉGION  
SUD**  
PROVENCE  
ALPES  
CÔTE D'AZUR



# Feuille de route de la Région opérée par **risingSUD** Agence de développement économique de la région Sud Provence-Alpes-Côte d'Azur

## ACCÉLÉRER NOS ENTREPRISES



ACCÉLÉRER  
la croissance de nos entreprises



DÉVELOPPER  
nos entreprises à l'international

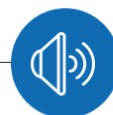
## FAIRE GRANDIR NOS TERRITOIRES



DÉPLOYER  
les projets structurants (O.I.R.)



ATTIRER  
les entreprises et les talents



PROMOUVOIR  
ET FAIRE RAYONNER  
la région Sud



DÉPLOYER  
des activités d'intelligence  
économique

## 21 PME PERFORMANTES DE LA RÉGION SUD PROVENCE-ALPES-CÔTE D'AZUR



Votre entreprise /  
groupe réalise un  
Chiffre d'Affaires  
> 5 M€ HT

Le siège ou l'établissement principal  
de votre entreprise  
**en croissance** est installé en région  
Provence-Alpes-Côte d'Azur

Votre entreprise  
compte ≥50 salariés

### LA PROMOTION 4

#### DATES CLES A RETENIR

Appel à Manifestation d'Intérêt : **ouvert en continu**

Comités de sélection au fil de l'eau jusqu'à 21 PME :

- fin Juin / début Juillet 2020
- Octobre 2020
- fin Nov / début Déc. 2020

Lancement accompagnement individuel : **immédiatement**

Lancement séminaire 1 : **13-14 Janvier 2021**

**Dirigeants de PME, ne  
soyez plus jamais  
seuls face aux crises**

Rejoignez une  
promotion de **21**  
**PME performantes**  
de la RÉGION SUD  
PROVENCE-ALPES-  
CÔTE D'AZUR



Un programme d'accompagnement sur mesure au service  
des ETI de demain

**24 MOIS**  
D'ACCOMPAGNEMENT  
POUR REBONDIR AU MIEUX

DES SESSIONS COLLECTIVES  
ET INDIVIDUELLES

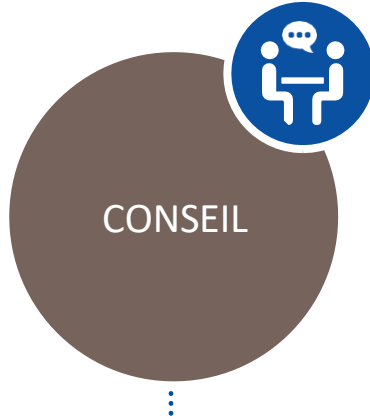
UN ACCÈS AUX SERVICES  
PREMIUM de Bpifrance,  
risingSUD et leurs  
partenaires

UNE INTÉGRATION  
DANS UNE PROMOTION  
D'EXCELLENCE

L'ACCÈS à des EXPERTS  
rompus aux ENJEUX DE PME

# SUD ACCÉLÉRATEUR, LE PROGRAMME PHARE POUR REBONDIR

POUR **BOOSTER**  
LA REPRISE DE VOTRE  
ENTREPRISE, REJOIGNEZ  
LA PROMOTION 4



CONSEIL

1 diagnostic d'entrée\*



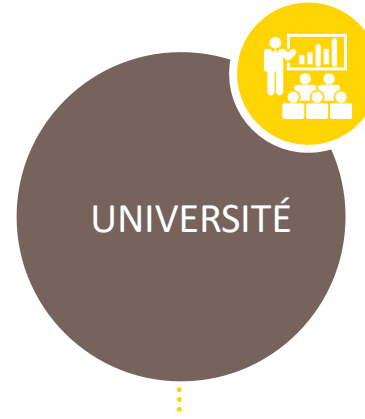
1 à 2 modules  
complémentaires\*

- Développement commercial
  - Performance
  - Innovation
  - International
  - *etc...*

10 jours pour le diagnostic  
et 10 jours par module  
complémentaire

## EN PRÉAMBULE

L'Autodiagnostic Rebond permet de faire le point en ligne en 15 mn  
pour mesurer l'impact de la crise sur votre activité



UNIVERSITÉ

8 séminaires thématiques  
en présentiel en partenariat avec  
SKEMA Business School

- Conférences
- Tables rondes
- Ateliers « boîtes à outils »
- Moments de networking privilégiés

8 séminaires de 2 jours

• Une E-formation Rebond  
100% digitale de 15 heures à  
consommer à la carte



MISE  
EN RELATION

Communauté des entreprises  
à haut potentiel  
Bpifrance Excellence, réseau  
social des clients Bpifrance à fort  
potentiel et Tribu, sa déclinaison  
100% digitale  
International

Plusieurs événements par an

\*Les frais de déplacement des consultants ne sont pas inclus.

# SUD Accélérateur



Un programme d'accompagnement sur mesure au service  
des ETI de demain

bpifrance

RÉGION  
SUD

PROVENCE  
ALPES  
CÔTE D'AZUR

risingSUD

Transformer les  
ambitions pour  
**RÉENCLANCHER /  
ACCÉLÉRER LA  
DYNAMIQUE DE  
CROISSANCE**



## Nourrir votre réflexion stratégique

en participant à des **séminaires thématiques**



## Actionner les leviers de votre reprise

par la réalisation d'un **Diagnostic 360°** ou d'un **Diagnostic Rebond**



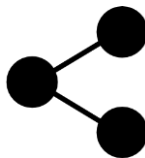
## Tirer parti des leviers identifiés

grâce à 2 modules **conseil** complémentaires **au choix**



## Bénéficier des conseils de pairs

dans le cadre d'**ateliers** et d'**événements collectifs**



## Tisser un réseau solide autour de vous

en favorisant le **partage d'expérience** entre dirigeants de PME et  
d'ETI performantes

**FOCUS CONSEIL**  
VOUS SOUHAITEZ  
**REBONDIR RAPIDEMENT ?**  
NOS **MODULES DE CONSEIL**  
**REBOND**

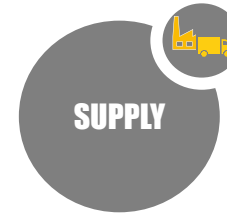


- Vous voulez **mesurer l'impact de la crise** et **votre capacité** à reprendre votre activité pour saisir les opportunités
- Vous voulez redessiner votre projet d'entreprise et **remobiliser vos équipes**



Nous vous proposons :

- Un **accompagnement global** pour construire un **plan d'action** et être épaulé dans la **mise en œuvre et le suivi**
- Un soutien du dirigeant pour **reprendre confiance** et impliquer les équipes dans le nouveau projet



- Vous voulez **sécuriser vos équipes en production**
- Vous avez besoin de connaître l'état de vos clients et fournisseurs
- Vous avez des **ruptures d'approvisionnement**



Nous vous proposons :

- Un travail opérationnel avec à la clef un **tableau de bord** pour **planifier la production avec les ressources humaines et matérielles** disponibles
- Un mode de pilotage de la production adapté à la nouvelle demande des clients



- Vous êtes un industriel, vous voyez votre **trésorerie s'amenuiser** ou vous **anticiper un besoin accru**
- Vous avez besoin d'évaluer la trésorerie « piégée » dans l'entreprise et autour d'elle
- Votre priorité est de **protéger les salaires**



Nous vous proposons :

- Un **relevé de trésorerie** : stocks, créances clients, dettes fournisseurs, optimisation du bas de bilan, externalisations possibles...
- Un **plan d'action court-terme et moyen terme** sur chaque grand poste clef pour les optimiser et éliminer les gaspillages

# FOCUS CONSEIL

## Catalogue des modules de conseil



	MODULES*	DESCRIPTION
CIBLER LES PRINCIPAUX LEVIERS DE VOTRE CROISSANCE	DIAGNOSTIC 360°	<ul style="list-style-type: none"><li>● Revue panoramique de votre entreprise sur la base d'entretiens, d'expertise et de recherches documentaires</li><li>● Identification des principaux freins à votre croissance</li><li>● Proposition d'un plan d'actions prioritaires</li></ul>
STRUCTURER VOTRE DEMARCHE DEVELOPPEMENT DURABLE	STRATÉGIE DÉVELOPPEMENT DURABLE	<ul style="list-style-type: none"><li>● Formalisation de la politique de développement durable de l'entreprise</li><li>● Définition des volets sociaux, environnementaux, gouvernance et communication</li></ul>
ÉCLAIRER VOTRE STRATÉGIE COURT ET MOYEN TERMES	STRATÉGIE	<ul style="list-style-type: none"><li>● Accompagnement à la définition d'un plan de développement à horizon 3/5 ans</li><li>● Traduction des impacts et des besoins par fonction</li><li>● Identification des moyens de pilotage et de communication associés</li><li>● Construction d'une politique RSE ou comment tirer parti du développement durable ?</li></ul>
IMPLIQUER VOS COLLABORATEURS ET ACCÉLÉRER LA PRISE DE DÉCISION	ORGANISATION MANAGEMENT RH	<ul style="list-style-type: none"><li>● Analyse de l'adéquation des ressources avec le plan de développement de l'entreprise</li><li>● Mise en place d'organes de pilotage et de décision</li><li>● Attractivité de la marque employeur</li></ul>
PRÉPARER VOTRE TRANSMISSION	TRANSMISSION GOUVERNANCE	<ul style="list-style-type: none"><li>● Définition de la stratégie de transmission de l'entreprise</li><li>● Préparation de la transmission dans le cadre d'une entreprise à capital familial</li><li>● Préparation à l'évolution de la gouvernance</li></ul>
RÉUSSIR VOS ACQUISITIONS	CROISSANCE EXTERNE	<ul style="list-style-type: none"><li>● Préparation à l'acquisition depuis la clarification de la stratégie jusqu'au pilotage de l'intégration</li><li>● Ciblage d'entreprises répondant à la stratégie retenue</li><li>● Préparation à l'intégration post acquisition : préparation aux 100 premiers jours</li></ul>

\*Personnalisés selon les besoins identifiés lors du diagnostic 360° ou Cadrage, avec une orientation reprise le cas échéant - Liste non exhaustive



# FOCUS CONSEIL

## Catalogue des modules de conseil

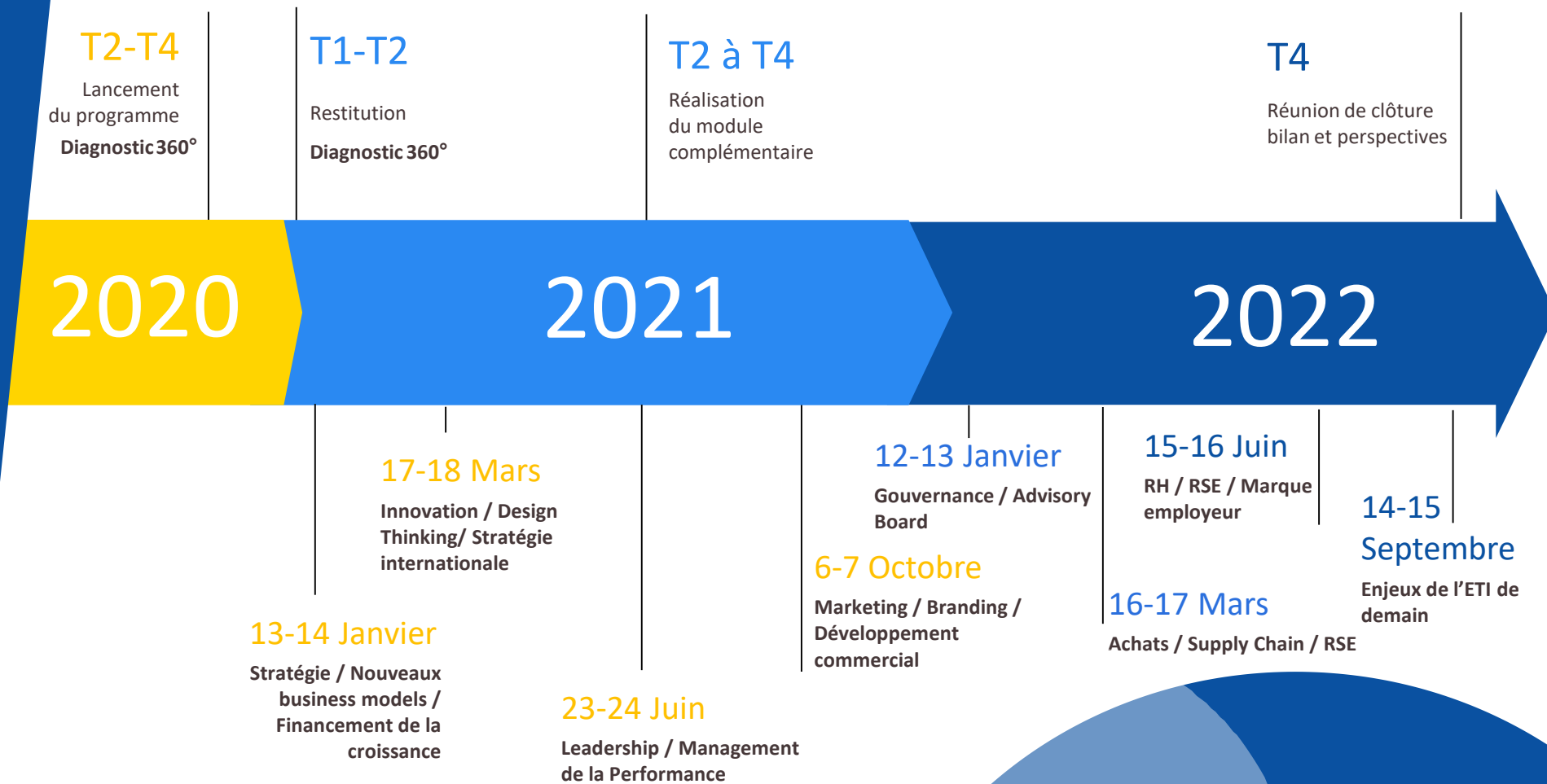


	MODULES*	DESCRIPTION
IMPULSER LA TRANSFORMATION DIGITALE	<b>DIGITAL</b>	<ul style="list-style-type: none"><li>● Anticipation des impacts du digital sur votre <i>business model</i></li><li>● Amélioration des processus clés par le digital : relation client, outils collaboratifs, gestion administrative</li><li>● Construction de votre plan de transformation digitale</li></ul>
OPTIMISER LA PERFORMANCE DE VOS OUTILS	<b>SYSTEMES D'INFORMATION</b>	<ul style="list-style-type: none"><li>● Réalisation d'un diagnostic de vos systèmes d'information</li><li>● Élaboration d'un schéma directeur SI</li><li>● Préconisation en vue de la mise en place d'un ERP</li></ul>
OPTIMISER L'EFFICIENCE DE VOS OPÉRATIONS	<b>INDUSTRIEL</b>	<ul style="list-style-type: none"><li>● Déploiement de l'excellence opérationnelle (<i>lean</i>)</li><li>● Réalisation d'un diagnostic des achats; d'un diagnostic du système de production</li><li>● Amélioration de la <i>supply chain</i></li></ul>
CONSTRUIRE VOTRE USINE DU FUTUR	<b>INDUSTRIE DU FUTUR</b>	<ul style="list-style-type: none"><li>● Modélisation et projection de la chaîne de valeur</li><li>● Construction de votre schéma industriel</li><li>● Élaboration du plan de transformation</li></ul>
RENFORCER LA PERFORMANCE DE VOS ÉQUIPES COMMERCIALES	<b>COMMERCIAL</b>	<ul style="list-style-type: none"><li>● Analyse de votre approche commerciale dans son ensemble</li><li>● Structuration de votre équipe commerciale</li><li>● Clarification de votre stratégie commerciale</li></ul>
DÉVELOPPER L'APPUI GRAND COMPTE	<b>MISE EN RELATION GRANDS COMPTES</b>	<ul style="list-style-type: none"><li>● Mise en relation avec des grands comptes adhérents de Pacte PME</li><li>● Clarification de l'offre et de l'approche pour les grands comptes</li><li>● Parrainage auprès d'autres grands groupes de l'écosystème</li></ul>
STRUCTURER VOTRE DÉVELOPPEMENT INTERNATIONAL	<b>INTERNATIONAL</b>	<ul style="list-style-type: none"><li>● Construction de votre stratégie de développement à l'international</li><li>● Définition d'une stratégie d'implantation ciblée et sécurisée</li><li>● Alignement de l'organisation et adaptation du marketing</li></ul>

\*Personnalisés selon les besoins identifiés lors du diagnostic 360° ou Cadrage, avec une orientation reprise le cas échéant - Liste non exhaustive

# 24 MOIS D'ACCOMPAGNEMENT

POUR **BOOSTER** LE  
DÉVELOPPEMENT DE  
VOTRE ENTREPRISE



Calendrier donné à titre indicatif soumis à modifications

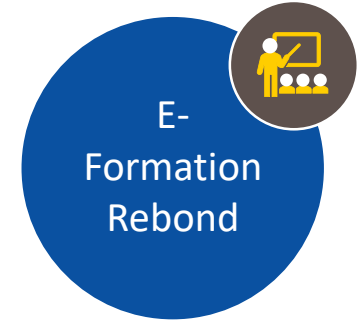
## TOUT AU LONG DU PROGRAMME

Des points réguliers avec les relais risingSUD et Bpifrance, des rencontres avec la communauté nationale des Accélérateurs PME-ETI, la communauté des entreprises à haut potentiel, des services premium: Welcome, Bpifrance Excellence

# FOCUS FORMATION

## Le Parcours Bpifrance Université SE DIGITALISE

ET PROPOSE DES MODULES  
EN LIGNE pour faire le point  
et alimenter le plan de  
reprise



- **Faire le point**
- Mesurer l'impact de la crise
- Préparer le plan de reprise
- **Nourrir la discussion** avec votre chargé d'affaires Bpifrance



- 15 minutes de **questionnaire**
- **En ligne** : <https://diag-rebond.bpifrance.fr/#/home>



- **Finance** : variation du CA, dettes, résultats opérationnels, trésorerie
- **Gouvernance** : organisation face à la crise, RH, conditions de travail
- **Opérations** : variation de la demande, production
- **Stratégie** : plan stratégique, communication de crise, digital

- **Préparer au mieux la reprise d'activité** post-crise
- Découvrir **les clés, méthodes et conseils d'experts pour activer votre rebond**

- **5 modules vidéo** tournés pendant le confinement
- Quiz, Sondages et Lectures
- **Échange de bonnes pratiques** entre pairs
- Rendez-vous sur la plateforme **Bpifrance Université**

- « Adaptez votre stratégie aux évolutions du marché »
- « Sécurisez et adaptez votre modèle financier »
- « Sécurisez vos opérations en phase de rebond »
- « Ventes et Marketing : 5 axes clés pour s'adapter rapidement en période de crise »
- « Adaptez l'organisation et le mode de Management »

# FOCUS MISE EN RESEAU

## LA MISE EN RELATION



Un réseau d'entrepreneurs pour partager les bonnes pratiques, identifier les synergies business et échanger des contacts

Des connexions entre startups et grands comptes pour créer des ponts entre économie traditionnelle et innovation, et mettre en place des partenariats d'open innovation

BUSINESS CENTER

6 salles de réunions

BUSINESS LOUNGE

90 m<sup>2</sup> privatisables pour vos réunions à Paris



# FOCUS

### WELCOME

Une PME met à la disposition d'une startup, ses bureaux, espaces logistiques, espaces industriels, laboratoires, en France et à l'étranger.

### NATIONAL / RÉGIONAL

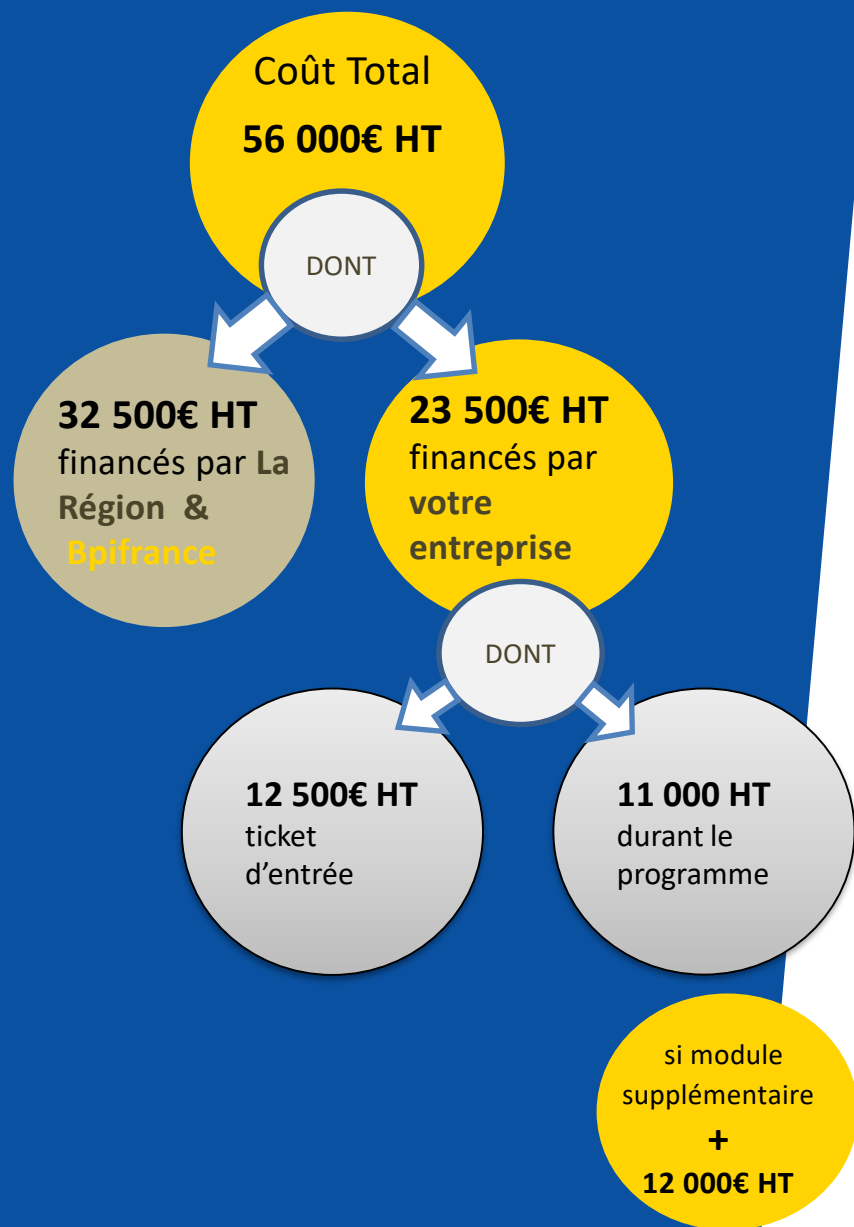
Mises en relation sur tout le territoire avec Excellence et TRIBU; avec des rencontres avec les acteurs locaux via la Communauté des entreprises à haut potentiel afin de vous interconnecter davantage au territoire régional.

### INTERNATIONAL

Des rencontres avec des acteurs clés pour accroître la visibilité de son entreprise et accélérer son développement à l'international sur de nouveaux marchés.



# Quel est le coût de l'Accélérateur?



## Les engagements de Bpifrance, risingSUD et leurs partenaires

Un chargé de mission référent sur 24 mois pour le suivi du programme

Des prestations à des conditions préférentielles

- 8 séminaires collectifs
- Des événements transverses
- 1 diagnostic 360°
- 1 module conseil complémentaire
- Des outils de networking

## Les engagements des PME lauréates du programme

La conviction du fort potentiel de développement de l'entreprise et la motivation pour libérer ce potentiel de croissance

La disponibilité du dirigeant pour s'investir dans le programme

- Présence assidue du dirigeant ou d'un membre du comité de direction aux séminaires Bpifrance Université
- Implication du dirigeant et de son équipe lors des missions de conseil

## Le coût du programme sur 24 mois

- Un ticket d'entrée de 12,5 K€ HT incluant :

- Un suivi personnalisé
- 25% du coût du diagnostic d'entrée et d'une part des coûts d'intervention Bpifrance et d'accès à leurs actifs
- Les mises en relations
- Une part des coûts de formation



- La part entreprise du Diagnostic d'entrée : 5 K€ HT

- La part entreprise du module de conseil complémentaire : 6 K€ HT

Soit un total de **23,5 K€ HT\***



(optionnel)

Un 2ème module de conseil complémentaire: 12 K€ HT

Soit un total de **35,5 K€ HT\***

(hors frais de déplacement et d'hébergement )

# SUD Accélérateur

Un programme d'accompagnement sur mesure au service des ETI de demain



UNE COMMUNAUTÉ D'ACCÉLÉRÉS QUI S'AGRANDIT D'ANNÉE EN ANNÉE

## LES ENTREPRISES DE LA RÉGION SUD PROVENCE-ALPES-CÔTE D'AZUR MEMBRES DE LA COMMUNAUTÉ ACCÉLÉRATEURS BPIFRANCE

PROMO 1



CLARANOR – Christophe RIEDEL  
 CLIP INDUSTRIE – Arnaud MARTIN  
 DIGITECH – Joël COUDERC  
 ESI – Claude NERI  
 MAPPING CONTROL – Daniel VASSALLUCCI  
 PROVEPHARM Life Solutions\* – Michel FERAUD  
 SOPHIA CONSEIL\* – Vincent DAVID  
 WOEXO – Luc d'URSO

PROMO 2



ALERTGASOIL – Eric ELKAIM  
 ARECO\* – Michel GSCHWIND & Benoît REY  
 AROMA-ZONE – Anne-Cécile & Valérie VAUSSELIN  
 AV COMPOSITES – Vincent APRIN  
 CONFISERIE DU ROY RENÉ – Laure PIERRISNARD  
 NEXESS\* – Frédéric GALTIER  
 SERPE – Armand WIEDEMANN-GOIRAN  
 WYPLAY – Jacques BOURGNINAUD

PROMO 3



COMAT COFFRAGES – Florian BERNARD  
 ENVOI DU NET - Christophe CORE  
 EVEREST ISOLATION – Philippe MILLION  
 FILCLAIR – Arnauld THERY  
 HORUS PHARMA – Martine CLARET  
 ITESA – Olivier PAGES  
 JCMAT RIVIERA – Christophe JOLY  
 KULKER – Alban RASSAU  
 MARITON – Sabine MARITON  
 MEHARI CLUB CASSIS – Stéphane WIMEZ & Julien VAGNER  
 OVINALP – Mathieu GIOVALE  
 POWERSYS – Vincent CAPRON & Olivier TOURY  
 PROVENCE ECO ENERGIE – Xavier BLANC  
 STERNE – Céline LAGET & Jean-Claude SCARDIGLI

\*Entreprises ayant participé à un programme Accélérateur Bpifrance National ou Filière



accélérateurs



bpi**france**  
SERVIR L'AVENIR

UNE COMMUNAUTÉ  
D'ACCÉLÉRÉS QUI  
S'AGRANDIT D'ANNÉE  
EN ANNÉE

## LES ENTREPRISES DE LA RÉGION SUD PROVENCE-ALPES-CÔTE D'AZUR MEMBRES DE LA COMMUNAUTÉ ACCÉLÉRATEURS BPIFRANCE

PME 1

**AIRFLOW** – Pierre FIAT

PME 2

**EURODIA INDUSTRIE** – Mathieu BAILLY  
**QUADRIMEX** – Michel REISCH  
**COPPERNIC** – Kevin LECUIVRE  
**OPTIMUM TRACKER** – Yacin & Maydan DE WELLE

PME 3

**GROUPE I.P.I** – Sylvain LOZE  
**LABORATOIRE INELDEA** – Nicolas CAPPELAERE  
**SEQUOIASOFT** – Patrice GUYOT  
**SOPHIA CONSEIL\*** – Vincent DAVID  
**CROSSCALL** – Georges DENIAU  
**BABYZEN** – Julien CHAUDEURGE  
**PROVEPHARM Life Solutions\*** – Michel FERAUD

PME 4

**CASH SYSTEMES INDUSTRIE** – Alain BESSOU  
**SAVIMEX** – Laurent COYON  
**SAPHELEX** – Hervé MANGOT  
**SYNERGIE CAD** – Alain LIBRATI  
**SOPHIM** – Jacques MARGNAT  
**GM CONSULTANT** – Laurent MAYET  
**KLANIK** – Johan GUEDJ

PME 5

**ALTERSIS** – Guy PUECH  
**ARECO\*** – Michel GSCHWIND & Benoît REY  
**GL&Co RAIPONCE** – Gilles BONAFOUS  
**NUTRAVALIA** – Samuel BOUSKILA  
**PELLENC ST** – Jean HENIN  
**TECHNISOL** – Vincent QUENIN  
**REDMAN** – Nicolas PONSON

ETI 1

**UPPERSIDE** – Philippe VERAN

ETI 2

**PIERRE HOUE ASSOCIES** – Pierre HOUE

ETI 3

**GROUPE BERTO** – Ronan SARTRE

ETI 4

**TENERGIE** – Nicolas JEUFFRAIN  
**TMF MINERIS** – Thierry DE CHIREE  
**GROUPE BERBIGUIER** – Christophe CYRILLE

*\*Entreprises ayant participé au programme SUD Accélérateur (régional)*

accélérateurs



bpi**france**  
SERVIR L'AVENIR

UNE COMMUNAUTÉ  
D'ACCÉLÉRÉS QUI  
S'AGRANDIT D'ANNÉE  
EN ANNÉE

## LES ENTREPRISES DE LA RÉGION SUD PROVENCE-ALPES-CÔTE D'AZUR MEMBRES DE LA COMMUNAUTÉ ACCÉLÉRATEURS BPIFRANCE

CHIMIE

CHIMIGET – Pierre BOGOSSIAN

AERO  
GIFAS 1

SMAC SAS – Philippe ROBERT  
NEXESS\* – Frédéric GALTIER

AERO  
GIFAS 2

OXYTRONIC – Nathalie BONNET  
SODITECH – Maurice CAILLE  
SOREAM – Damien SEQUERA

PLASTURGIE

EUTRUFLEX – Jaques VALAT

Transition  
Energie

WIT – Fabienne GASTAUD  
CAP VERT ENERGIE – Hervé LUCAS  
IRISOLARIS – Armand FRESNAIS

Ingénierie

ALTEREO – Christian LAPAUD  
DIADES – Christophe RAULET

Tourisme 1

INVEST TOURISME – Arthur SASSIER  
CAMPASUN GROUPE – Vincent GAILLED RAT

Agro  
alimentaire

AGRO'NOVAE INDUSTRIE – Yves FAURE

Mode &  
Luxe

CALLISTOREA – Alexandre & Jean-François VIALE  
RACER – Florent KATCHIKIAN

DEFI  
Croissance

TLM SN – Stéphane VIALE CIVATTE

International  
2

COPPERNIC – Jacky LECUIVRE



**accélérateurs**



**bpi**france  
SERVIR L'AVENIR

UNE COMMUNAUTÉ  
D'ACCÉLÉRÉS QUI  
S'AGRANDIT D'ANNÉE  
EN ANNÉE

## LES ENTREPRISES DE LA RÉGION SUD PROVENCE-ALPES-CÔTE D'AZUR MEMBRES DE LA COMMUNAUTÉ ACCÉLÉRATEURS BPIFRANCE

PE Aix-  
Marseille -  
Provence

**KEO** – Christophe JOINVILLE  
**COLOR GROUPE EXPERIENCE** – Julien GUEDJ  
**SOLEO** – Nicolas CHATELAIN  
**NEUROSERVICE** – Bruno BUISSON  
**VIAXOFT** – Eric BARTHELEMY  
**RS DEVELOPPEMENT** – David REBEYREN  
**IDMED** – Thierry BAGNOL  
**MAINTENANT INDU GENERALE** – Christophe RIBOT  
**BLANCHISSERIE 2000** – Romain HENON  
**CATOVA** – Eric DOUCET  
**BIOPPOOLTECH** – Emmanuel BERTHOD  
**SBS** -- Ercan BALDIZ  
**LECYCLO.COM** – Charles BOSCHETTO

PE Nice  
Côte d'Azur

**ACTIVE ASSET ALLOCATION** – Olivier HIEZELY  
**ENG'IN TECHNOLOGIES** – Yann CHEKROUN  
**MY COACH SPORT** – Cédric MESSINA  
**IZICAP** – Reda EL MEJJAD  
**LUCIE LABS** – Yan LEE-DAJOUX  
**NEODITEL** – Pascal LENCHANT  
**OVERPRINT FRANCE** – Jean LALIS  
**PROTECH-SECURITE** – Axel OZIMEK  
**SARL HELP** – Laurent BAILE  
**SMS FACTOR** – Sébastien MAGLIOLO  
**SEASATCOM** – Antoine PERRY  
**STAR WELLNESS** – Sydney DALMAYRAC  
**UNIVERSKIN** – Harry ARAMPATZIS  
**VOLUMIC 3D** – Stéphane MALAUSSENA  
**WEB2ROI** – Damien BERANGER

## SUD Accélérateur



Un programme d'accompagnement sur mesure au service  
des ETI de demain

**bpifrance** **RÉGION SUD** PROVENCE ALPES CÔTE D'AZUR **risingSUD**

## VOS CONTACTS

## UNE ÉQUIPE DÉDIÉE ET DISPONIBLE

rising**SUD**

**bpifrance**  
SERVIR L'AVENIR

**Laure AVIGNON**

*Chargée de mission SUD Accélérateur*

Portable: +33 (0)6 13 10 66 86

[sudaccelerateur4@risingsud.fr](mailto:sudaccelerateur4@risingsud.fr)

**Philippe REGNIER**

*Chargé de mission SUD Accélérateur*

Portable: +33 (0)7 71 43 10 15

[sudaccelerateur4@risingsud.fr](mailto:sudaccelerateur4@risingsud.fr)

**Nathalie JOLLY**

*Chargée de mission SUD Accélérateur*

Portable: +33 (0)7 76 02 40 47

[sudaccelerateur4@risingsud.fr](mailto:sudaccelerateur4@risingsud.fr)

**Tünde AMPHOUX**

*Manager du Pôle Accélération Entreprises*

Portable: +33 (0)7 79 85 69 81

[sudaccelerateur4@risingsud.fr](mailto:sudaccelerateur4@risingsud.fr)

**Amine KAJOUJ**

*Chargé d'Affaires Accompagnement MARSEILLE*

Portable: +33 (0)7 86 68 76 69

[amine.kajouj@bpifrance.fr](mailto:amine.kajouj@bpifrance.fr)

**Mathieu ISOLA**

*Responsable Régional de l'Accompagnement*

Portable: +33 (0)6 70 41 17 69

[mathieu.isola@bpifrance.fr](mailto:mathieu.isola@bpifrance.fr)

**POUR CANDIDATER CLIQUEZ ICI**