

ATLAS RÉGIONS 2015



Information

Cet atlas illustre l'activité de **Bpifrance** dans les Régions au cours de l'année 2015, à partir de données de gestion disponibles au 15 janvier 2016.

Il ne se substitue en aucun cas au rapport annuel de la société, qui est établi à partir des comptes de **Bpifrance** certifiés par ses commissaires aux comptes, et déposé auprès de l'Autorité des marchés financiers.

Méthode

Une même entreprise peut bénéficier de plusieurs interventions lors de la création de **Bpifrance** en 2013.

Les données relatives aux portefeuilles Large & Mid Cap (ETI/GE) ne prennent pas en compte les apports des actionnaires à **Bpifrance**.

Les données relatives aux investissements indirects sont consolidées sur la base des éléments remontés par les fonds partenaires au 30 septembre 2015.

Le périmètre des Régions, les noms des Présidentes et Présidents des conseils régionaux et des directeurs régionaux de **Bpifrance** sont à jour au 1^{er} mars 2016.

ATLAS RÉGIONS 2015

1 Bpifrance ANCRÉ DANS LES TERRITOIRES

- Nos équipes en région 4
- L'activité nationale 2015 5

2 Bpifrance PARTENAIRE DES RÉGIONS

- Un partenariat stratégique... 16
- ... renforcé par des outils
communs 18

3 Activité PAR RÉGION 25

1. **Bpifrance ANCRÉ DANS LES TERRITOIRES**

bpifrance
SERVIR L'AVENIR

**LES ÉNERGIES CRÉATRICES
SONT EN RÉGION.
90% DE NOS DÉCISIONS
SONT PRISES DANS
LES TERRITOIRES.**

+ de 40 IMPLANTATIONS RÉGIONALES,
2 300 COLLABORATEURS
À VOTRE SERVICE.



Pour contacter bpiFrance de votre région : [bpifrance.fr](https://www.bpifrance.fr)

1.1

Nos équipes en région

90%

des décisions prises dans les régions

+ de

40

implantations régionales

1 interlocuteur unique
au service des entreprises



Nouvelles implantations ouvertes au 31 mars 2016 : Troyes, Bourg-en-Bresse, Avignon.

1.2

L'activité nationale 2015

FINANCEMENT

GARANTIE

INNOVATION

INVESTISSEMENT

ACCOMPAGNEMENT

Financement

Activité nationale 2015

Bpifrance intervient en cofinancement aux côtés des banques pour les investissements des entreprises : Prêt à moyen et long terme, Crédit-bail mobilier, Crédit-bail immobilier.

Bpifrance propose également des prêts de développement (Prêt Croissance, Prêt Vert, Prêt Numérique, Prêt Export...) longs et patients, sans prise de garantie, pour financer l'immatériel et la hausse des besoins en fonds de roulement associés à l'investissement.

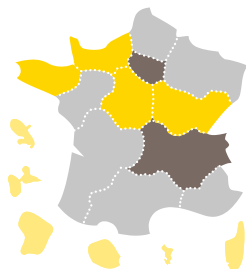
Enfin, **Bpifrance** met en œuvre des solutions destinées à renforcer la trésorerie des entreprises : mobilisation des créances publiques et privées, préfinancement du Crédit d'impôt compétitivité emploi (CICE)...

En 2015, **9 300 interventions en financement** ont permis de mobiliser près de **20 Md€ de financements publics et privés** au profit des entreprises, dont **6,1 Md€ de concours de Bpifrance**.

Près de **24 000 interventions** en financement de la **trésorerie** à hauteur de **10,8 Md€** ont bénéficié en grande partie à des entreprises vulnérables.

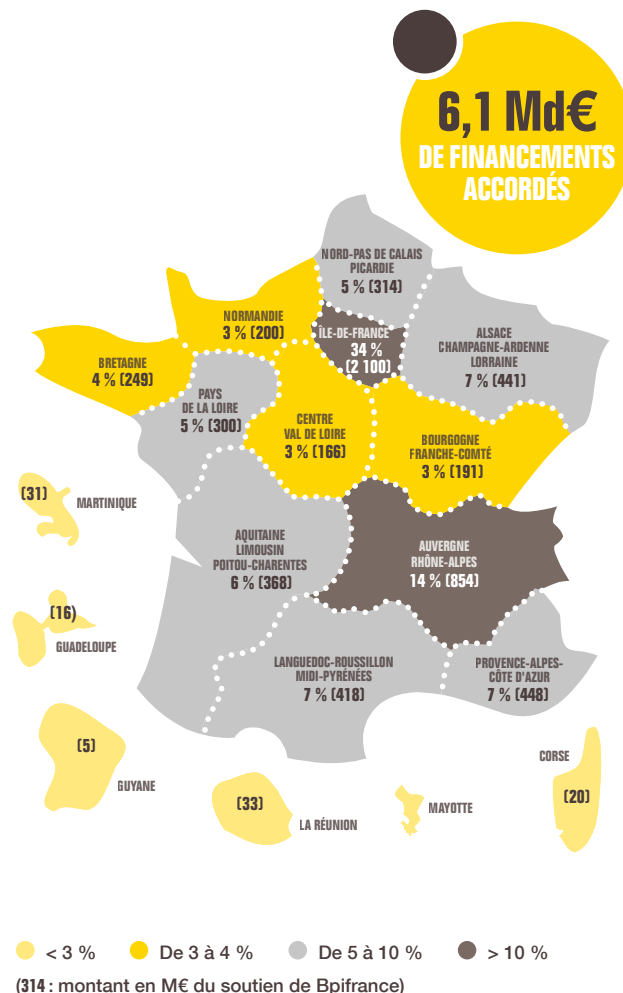
POIDS ÉCONOMIQUE DES RÉGIONS

EN % DU PIB NATIONAL, INSEE 2012

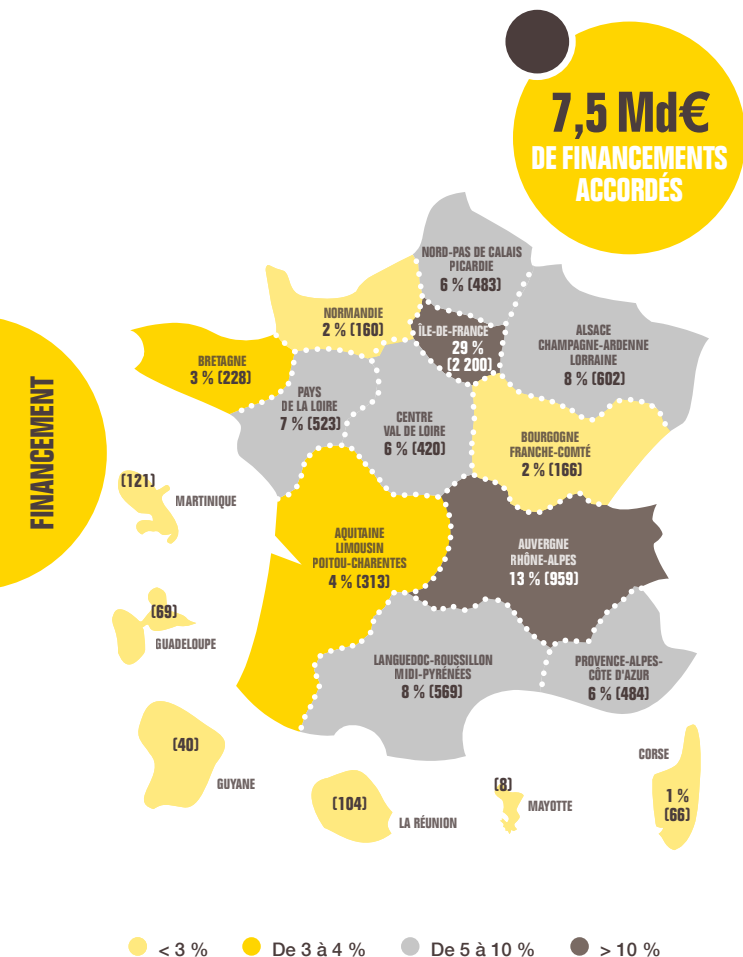


FINANCEMENT

(COFINANCEMENT, PRÊTS MOYEN ET LONG TERME)
ACTIVITÉ EN MONTANT RÉPARTIE EN % ET EN M€ PAR RÉGION

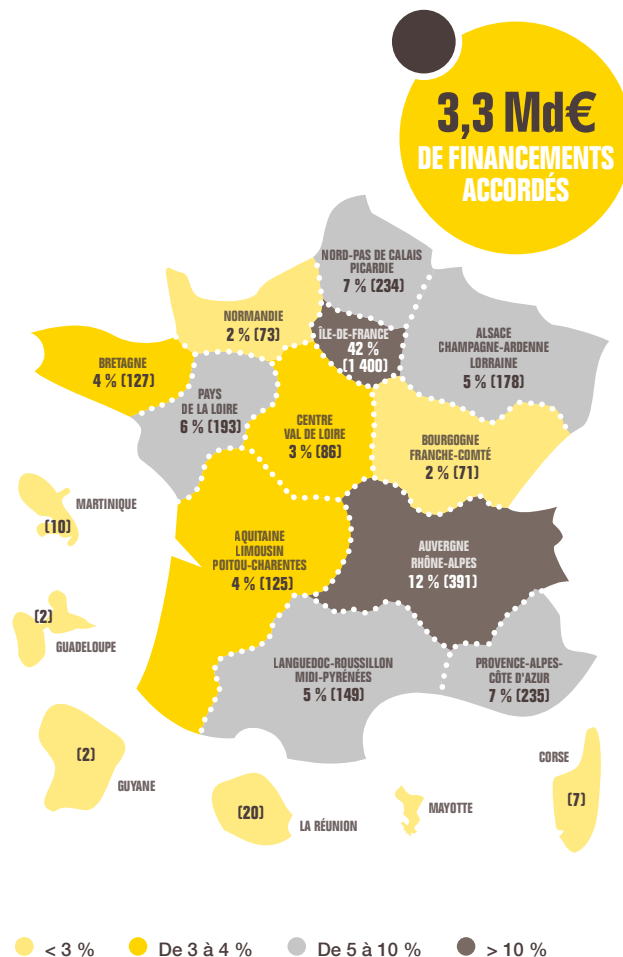


• MOBILISATION DE CRÉANCES COMMERCIALES
ACTIVITÉ EN MONTANT RÉPARTIE EN % ET EN M€ PAR RÉGION



(483 : montant en M€ du soutien de Bpifrance)

• PRÉFINANCEMENT DU CICE (CRÉDIT D'IMPÔT
POUR LA COMPÉTITIVITÉ ET L'EMPLOI)
ACTIVITÉ EN MONTANT RÉPARTIE EN % ET EN M€ PAR RÉGION



(234 : montant en M€ du soutien de Bpifrance)

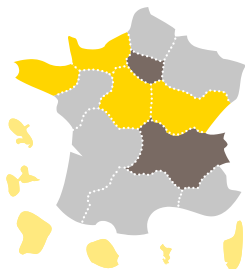
Garantie Activité nationale 2015

Grâce à la garantie, **Bpifrance** facilite l'accès des entreprises au crédit en couvrant une partie du risque bancaire (de 40 % à 60 %) pour les inciter à financer les PME, dans les phases les plus risquées : création, reprise, innovation, international, développement, renforcement de la trésorerie. Avec les Régions, cette garantie peut être portée **jusqu'à 70 % du risque**.

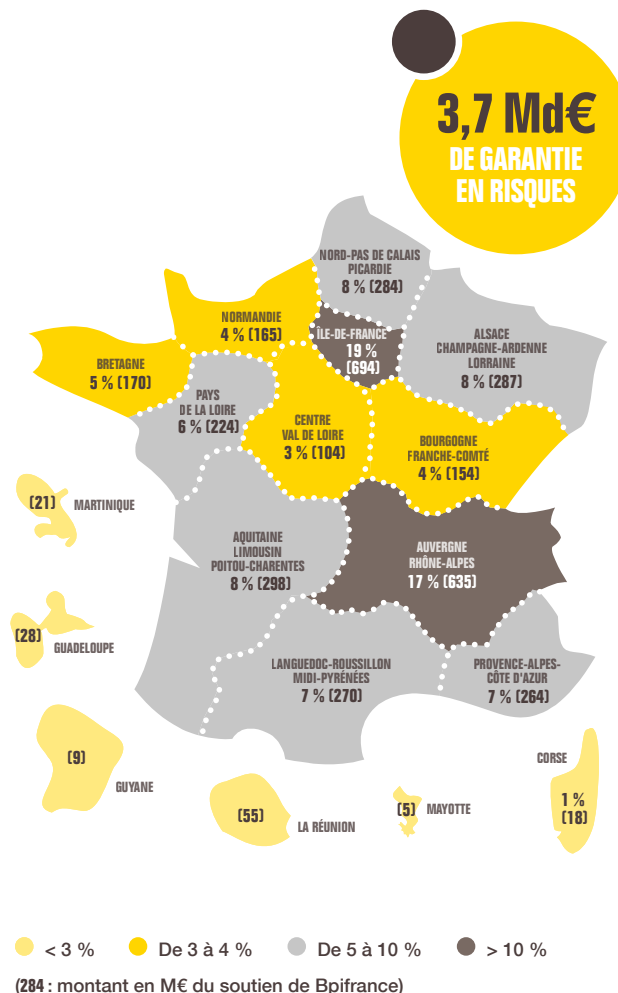
En 2015, **61 000 interventions** ont permis l'octroi par les banques de **8,6 Md€ de prêts aux entreprises**, garantis à hauteur de **3,7 Md€ par Bpifrance**.

Les **fonds régionaux de garantie** représentent **245 M€** d'accords en risque pour **2 259 entreprises** accompagnées. Ces fonds régionaux sont mobilisés en fonction des priorités économiques de chaque Région, notamment pour le renforcement de la trésorerie et de la structure financière des entreprises.

• POIDS ÉCONOMIQUE DES RÉGIONS EN % DU PIB NATIONAL



• GARANTIE ACTIVITÉ EN MONTANT RÉPARTIE EN % ET EN M€ PAR RÉGION



Innovation

Activité nationale 2015

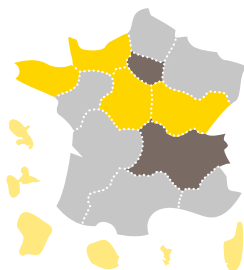
Financement de l'innovation

En 2015, comme ce fut déjà le cas en 2014, le *continuum* de financement de l'innovation proposé par **Bpifrance** a connu une forte croissance, portée par l'ensemble des segments qui la composent. En particulier, **Bpifrance** a une nouvelle fois pleinement mobilisé ses outils d'aides (subventions, avances remboursables, prêts à taux zéro) et de prêts sans garantie à hauteur de 1,3 Md€, en hausse de 20 % par rapport à 2014. Compte tenu de l'engagement des entreprises qui portent ces projets, ce sont près de 4,1 Md€ qui ont été investis directement dans les projets d'innovation par plus de 5 300 entreprises (en croissance de 16 % par rapport à 2014).

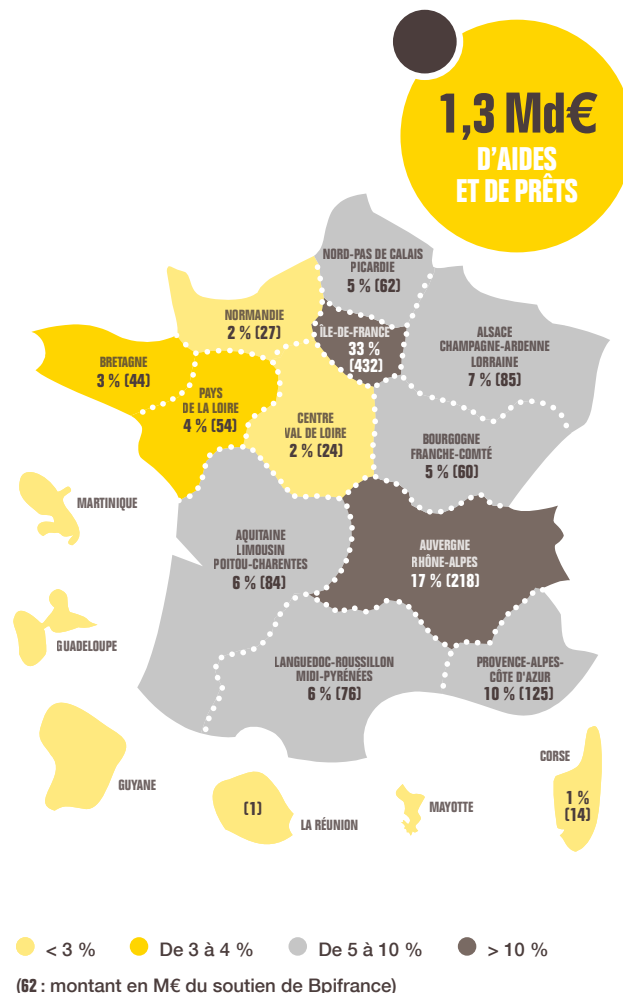
Investissement direct en innovation

L'activité d'investissement direct en innovation a, elle aussi, connu une croissance importante en 2015, tant en valeur qu'en volume. En effet, les souscriptions se sont élevées à 169 M€ pour 54 entreprises financées (dont 3 ayant reçu des investissements de la part de 2 fonds gérés par **Bpifrance**), soit une augmentation de l'ordre de 33 % des montants souscrits.

POIDS ÉCONOMIQUE DES RÉGIONS EN % DU PIB NATIONAL



FINANCEMENT DE L'INNOVATION ACTIVITÉ EN MONTANT RÉPARTIE EN % ET EN M€ PAR RÉGION (HORS ACTIVITÉ D'INVESTISSEMENT)



Investissement direct

Activité nationale 2015

Les investissements ETI-GE

En 2015, 32 investissements ont été réalisés dont 14 nouveaux investissements et un montant total de 777 M€ a été déployé (en hausse de 37 % par rapport à 2014), dont 565 M€ liés à de nouveaux investissements.

Fonds Propres PME

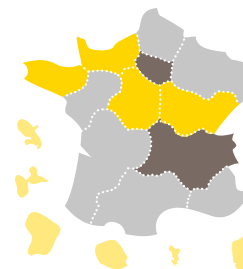
L'activité a été, comme l'an dernier, soutenue avec 97 investissements dont 83 nouvelles opérations pour 132 M€ investis (France Investissement Régions, fonds filières en soutien au Ferroviaire, à l'Energie et au secteur du Bois, fonds dédiés aux Industries Créatives et au Tourisme).

« Les fonds » France Investissement Régions (FIR), un dynamisme au plus proche des territoires

Avec 82 opérations pour 99 M€ investis, FIR a démontré un fort dynamisme au service des PME et ETI régionales et un effet d'entraînement marqué des fonds de place : sur les seuls fonds « actions », le taux de co-investissement atteint 94 %. Une opération de capital développement sur deux est une première ouverture de capital – preuve de l'effet « confiance » des fonds **Bpifrance**. Les nouveaux investissements sont répartis de façon équivalente entre capital développement et capital transmission.

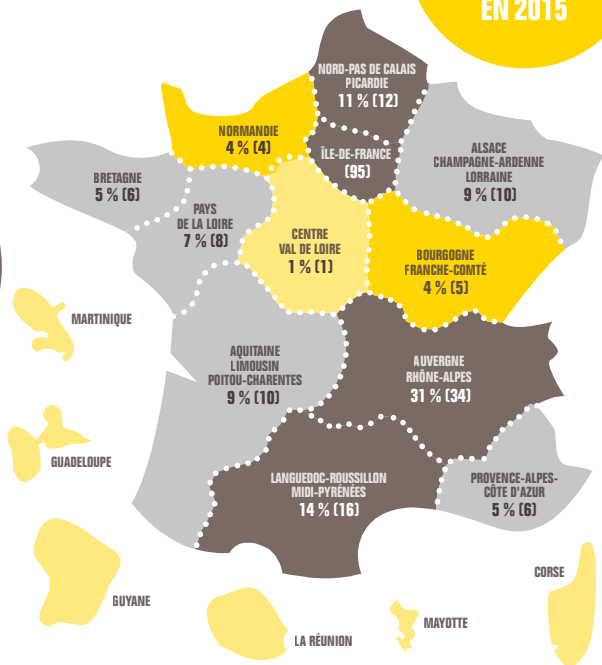
Grâce à des équipes présentes dans les territoires et actives dans leurs écosystèmes, 74 % des montants ont été investis hors Île-de-France, chiffre significatif dans un marché du capital investissement français concentré autour de Paris. Le portefeuille des fonds FIR comprend 391 participations à fin 2015 dont 62 ETI ; 33 croissances externes ont été réalisées par ces entreprises en 2015 et 150 missions d'accompagnement ont été réalisées.

• POIDS ÉCONOMIQUE DES RÉGIONS EN % DU PIB NATIONAL, HORS ÎLE-DE-FRANCE



• INVESTISSEMENTS DIRECTS EN FLUX 2015
EN NOMBRE D'ENTREPRISES INVESTIES (HORS APPORTS)
ET EN % PAR RÉGION, HORS ÎLE-DE-FRANCE

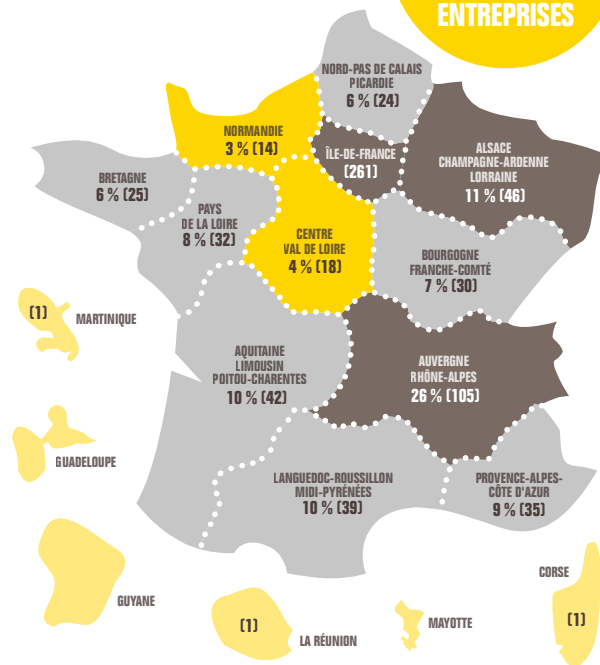
207
OPÉRATIONS
D'INVESTISSEMENT
EN 2015



● < 3 % ● De 3 à 4 % ● De 5 à 10 % ● > 10 %

• PORTEFEUILLE DES INVESTISSEMENTS DIRECTS
EN NOMBRE D'ENTREPRISES INVESTIES (HORS APPORTS)
ET EN % PAR RÉGION, HORS ÎLE-DE-FRANCE

Bpifrance EST
ACTIONNAIRE DE
674
ENTREPRISES



● < 3 % ● De 3 à 4 % (+ de 10 entreprises) ● De 5 à 10 % (+ de 20 entreprises) ● > 10 % (+ de 45 entreprises)

Investissement *via* des fonds partenaires Activité nationale 2015

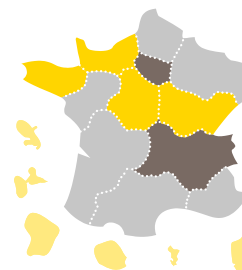
L'activité **Fonds de fonds** a de nouveau crû en 2015 avec un niveau record de 685 M€ de souscriptions nouvelles, dans 44 véhicules différents. Ces souscriptions se sont réparties entre 634 M€ de souscriptions dans 31 nouveaux fonds et 51 M€ de souscriptions complémentaires dans 13 fonds existants. Le ticket de souscription moyen pour les souscriptions au sein de nouveaux véhicules (hors souscriptions complémentaires) ressort ainsi à 20,4 M€ et illustre ainsi l'objectif de renforcement de la taille des fonds souscrits.

En matière de **fonds de fonds régionaux et interrégionaux**, **Bpifrance** a poursuivi son appui aux équipes de gestion proches des territoires ; ainsi, un montant 64,6 M€, en hausse de plus de 20 % par rapport à 2014, a été souscrit dans 14 véhicules, à parité entre nouveaux fonds (pour 54,9 M€) et souscriptions complémentaires (pour 9,7M€).

L'action régionale de l'activité fonds de fonds de **Bpifrance** s'est inscrite dans un contexte de consolidation des équipes régionales, en lien avec la stratégie de **Bpifrance** et le contexte de réforme territoriale des régions. À titre d'exemple, en 2015, la société de gestion I-Source s'est rapprochée de Sofimac Partners et Invest PME (groupe Siparex) a pris sous gestion, par mandat, la SCR IDEB.

Parallèlement, la mise en conformité des SCR avec la réglementation AIFM s'est poursuivie, engendrant ainsi la création de nouvelles sociétés de gestion ou bien l'adossement à des sociétés de gestion existantes.

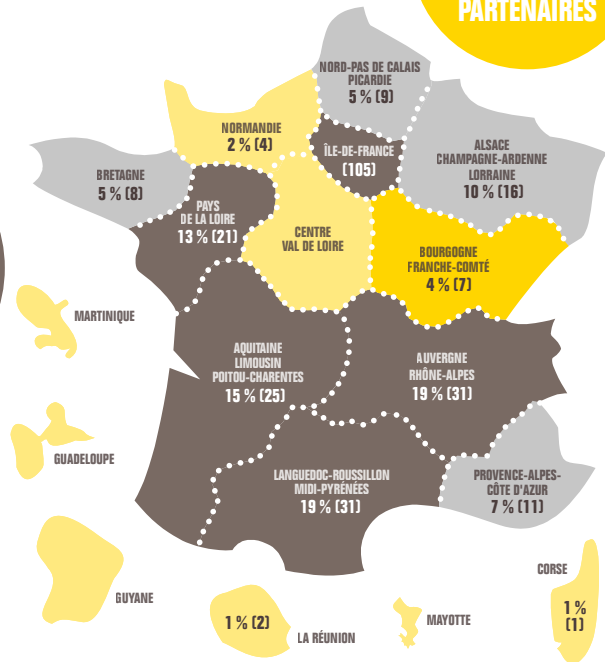
• POIDS ÉCONOMIQUE DES RÉGIONS EN % DU PIB NATIONAL, HORS ÎLE-DE-FRANCE



● < 3 % ● De 3 à 4 % ● De 5 à 10 % ● > 10 %

• **ACTIVITÉ DES FONDS PARTENAIRES EN FLUX**
DU 1^{ER} JANVIER AU 30 SEPTEMBRE 2015
 EN NOMBRE D'ENTREPRISES INVESTIES ET EN % PAR RÉGION,
 HORS ÎLE-DE-FRANCE

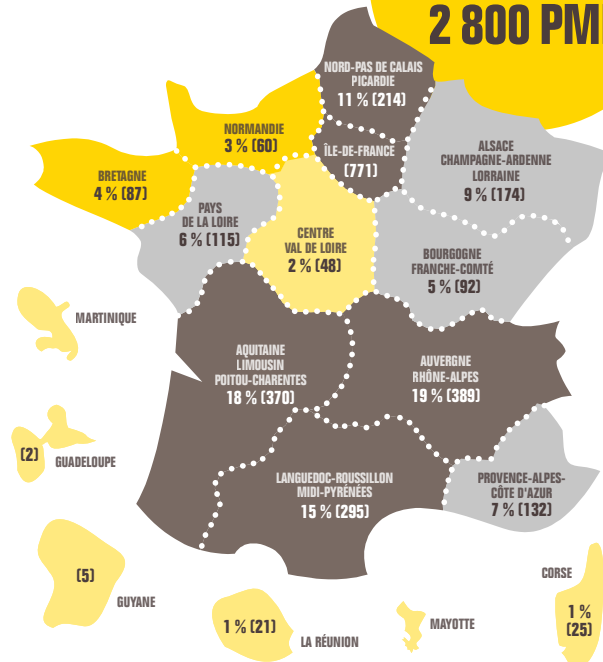
271
PME INVESTIES
PAR DES FONDS
PARTENAIRES



● < 3% ● De 3 à 4% ● De 5 à 10% ● > 10%

• **PORTEFEUILLE DES FONDS PARTENAIRES**
À FIN SEPTEMBRE 2015
 EN NOMBRE D'ENTREPRISES INVESTIES ET EN % PAR RÉGION,
 HORS ÎLE-DE-FRANCE

VIA SES FONDS
PARTENAIRES, Bpifrance
EST AU CAPITAL DE
2 800 PME



● < 3% ● De 3 à 4% (+ de 50 entreprises) ● De 5 à 10% (+ de 90 entreprises) ● > 10% (+ de 200 entreprises)

INVESTISSEMENT

Accompagnement Activité nationale 2015

Construite en appui des initiatives portées par d'autres acteurs notamment les Régions, l'offre d'accompagnement de **Bpifrance** s'adresse principalement aux entreprises qu'il finance et vise à leur permettre d'identifier leurs leviers de croissance, organique comme externe, et d'amélioration stratégique ou opérationnelle, d'accéder à des services sur-mesure, de partager leurs savoirs ou bien encore d'accéder à des formations thématiques par la constitution de programmes sélectifs.

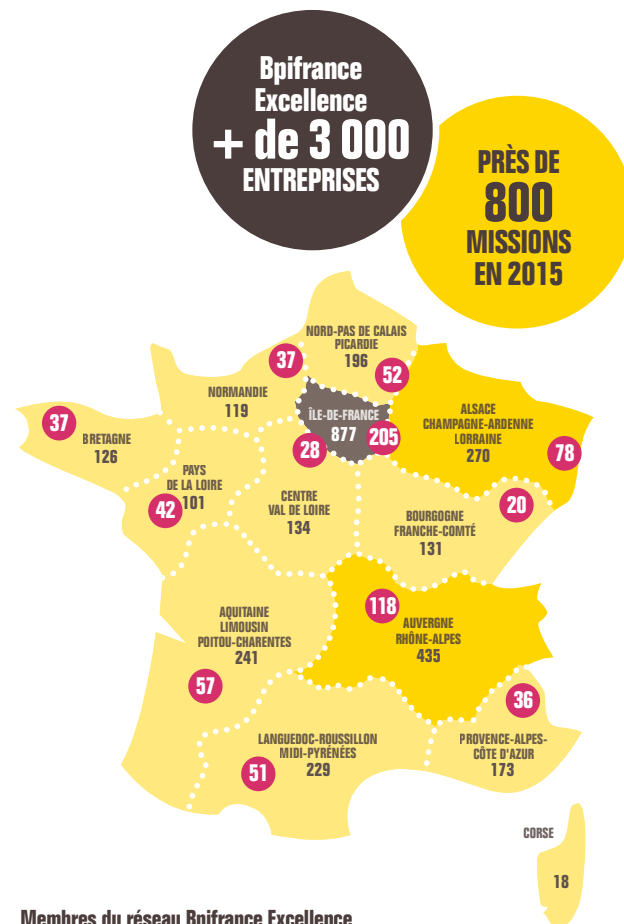
Les principaux services proposés par **Bpifrance** aux entreprises sont :

- programme intensif d'accélération sur 24 mois pour les entreprises de croissance avec l'**Accélérateur PME** en partenariat avec la Direction générale des entreprises (DGE) ; le dispositif sera complété en 2016 par des Accélérateurs dédiés aux ETI et aux *start-up* ;
- **missions d'accompagnement** : diagnostic stratégique 360°, appui aux fusions et acquisitions (AFA), soutien à l'export et au développement à l'international, etc. ;
- **formation** des dirigeants et de leur comité de direction avec **Bpifrance Université**, en présentiel et aussi en *e-learning* avec la plateforme à l'accès gratuit **bpifrance-universite.fr** (9 000 personnes inscrites).

Par ailleurs, plus de 3 000 entreprises clientes de **Bpifrance**, sont membres du réseau business des entrepreneurs de croissance **Bpifrance Excellence** (**bpifrance-excellence.fr**).

• ACCOMPAGNEMENT

- RÉPARTITION DES MEMBRES DU RÉSEAU Bpifrance Excellence EN NOMBRE ET % À FIN 2015
- NOMBRE DE MISSIONS D'ACCOMPAGNEMENT EN 2015



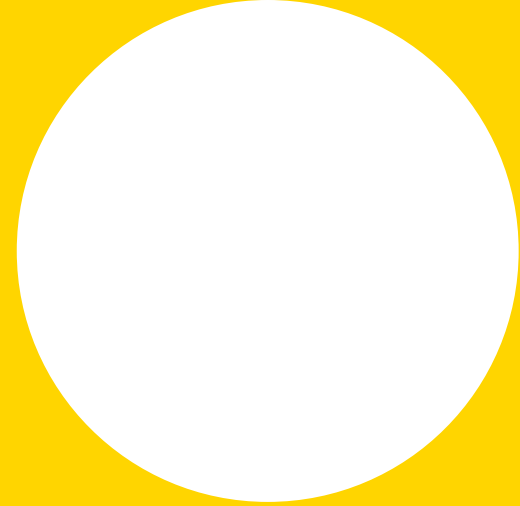
Membres du réseau Bpifrance Excellence

- < 250 entreprises
- De 250 à 499
- > 500 entreprises

229 : nombre de membres

205 : Nombre de missions d'accompagnement
(Accélérateur, missions, formations en présentiel)

2. Bpifrance PARTENAIRE DES RÉGIONS



2.1

Un partenariat stratégique...

Les Régions sont intégrées au sein des instances de gouvernance de **Bpifrance** : Conseil d'administration, Comité d'orientation national (CNO) et Comités régionaux d'orientation (CRO).

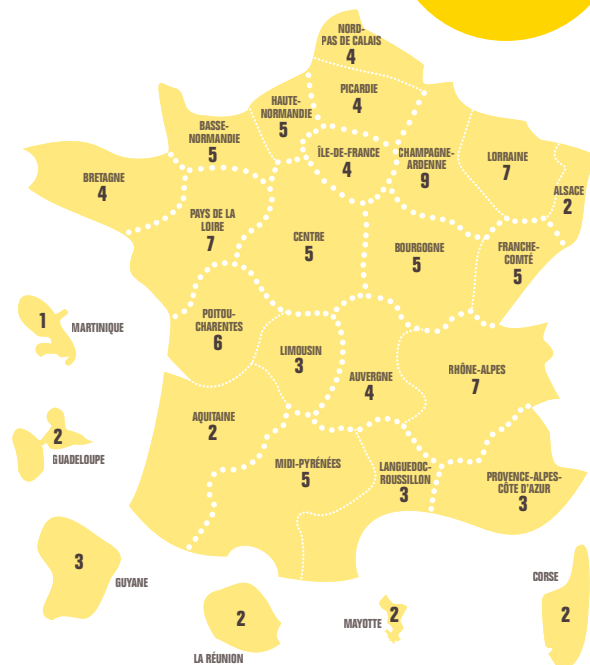
Présidé par le Président du Conseil régional, chaque CRO formule un avis sur l'action de **Bpifrance** dans la région et veille à sa cohérence avec la stratégie de développement économique régionale, en associant les acteurs économiques du territoire.

Au total, 111 réunions de CRO se sont tenues depuis la création de **Bpifrance** en 2013.

En 2016, l'organisation des CRO tient compte de la nouvelle organisation territoriale des Régions.

- RÉUNIONS DE CRO DE 2013 À 2015
EN NOMBRE

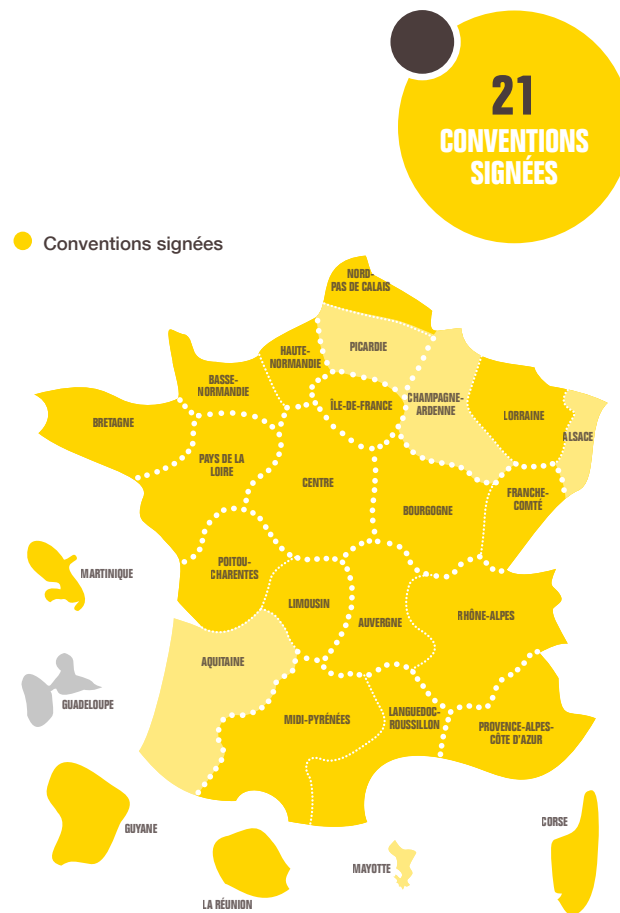
111
RÉUNIONS
DE CRO



Les conventions cadres

Bpifrance propose une formalisation de ses partenariats financiers avec les Régions au travers de conventions cadres. Celles-ci ont pour objectif de coordonner les actions de **Bpifrance** avec les Régions pour offrir aux entreprises des services et des solutions de financement (haut et bas de bilan) les plus adaptés à leurs besoins.

Bpifrance développe en partenariat avec les Régions une offre de financement adaptée aux spécificités territoriales *via* des outils communs.



2.2

Un partenariat renforcé par des outils communs

PROXIMITÉ

SIMPLICITÉ

Nos 10 engagements

- 1 Des outils qui s'adaptent aux axes **stratégiques de chaque Région**.
- 2 Des outils répondant aux **besoins des entreprises** à différents stades de leur développement.
- 3 Des outils **performants** économes en financements publics.
- 4 Une **expertise** et des dispositifs de gestion **mutualisés** pour limiter les coûts.
- 5 Une relation de **proximité** portée par chaque direction régionale.
- 6 Une **codécision** sur chaque projet avec possibilité de délégation pour les Régions qui le souhaitent.
- 7 Une **conotification** de la décision avec la Région aux bénéficiaires.
- 8 Une **communication** commune permettant d'assurer la visibilité de l'action régionale.
- 9 Un **reporting** précis et régulier notamment via le portail régional de service.
- 10 Une **évaluation** des outils dès lors que le volume nécessaire de données utiles est atteint.

Un partenariat avec les Régions renforcé par des outils pour favoriser un continuum de financement des entreprises

Nous soutenons les projets innovants, individuels et collaboratifs, sous forme d'aides à la R&D, puis de financement pour le lancement industriel et commercial, ou encore sous forme de prise de participation :

- Aide à l'Innovation : subvention, avance remboursable, Prêt à taux zéro, Prêt Feder Innovation
- Prêt d'Amorçage pour préparer la levée de fonds
- Prêt Innovation pour lancer sur le marché des produits et services innovants
- Investissement en fonds propres, en direct ou *via* les fonds partenaires

Nous intervenons en cofinancement aux côtés des banques pour les investissements des entreprises de toutes tailles :

- Prêt à moyen et long terme
- Crédit-bail mobilier
- Crédit-bail immobilier

Nous proposons des Prêts de Développement, longs et patients, sans prise de garantie, pour financer l'immatériel et les besoins en fonds de roulement :

- Prêt Croissance, Prêt d'Avenir
- Prêt Vert, Prêt Numérique... à taux bonifié
- Prêt Participatif
- Prêt de Développement territorial

Nous renforçons la trésorerie des entreprises :

- Mobilisation des créances publiques et privées
- Préfinancement du Crédit d'Impôt Compétitivité Emploi (CICE) et du Crédit d'Impôt Recherche (CIR)

INNOVATION

FINANCEMENT

GARANTIE

Nous apportons aux banques notre garantie jusqu'à 70 % avec les Régions pour les inciter à financer les PME, dans les phases les plus risquées :

- Création
- Reprise
- Innovation
- International
- Développement
- Renforcement de la trésorerie

Nous prenons des participations minoritaires dans les entreprises de croissance, de l'amorçage à la transmission, le plus souvent aux côtés de fonds privés, nationaux ou régionaux :

- Prise de participation dans l'entreprise, quelle que soit sa taille
- Obligations convertibles

Nous investissons aux côtés d'acteurs publics et privés dans des fonds de capital investissement qui investissent eux-mêmes dans des PME :

- Plus de 300 fonds partenaires dont 100 fonds régionaux ou interrégionaux

FONDS PROPRES

Nous accompagnons les projets à l'export avec Business France et Coface, nos partenaires de Bpifrance Export :

- Accompagnement au développement ou à l'implantation (Business France)
- Assurance Prospection, caution, préfinancement, crédit, change, investissement (Coface)
- Prêt Croissance international
- Fonds propres (**Bpifrance**)
- Garantie des financements bancaires dédiés à l'international (**Bpifrance**)

EXPORT

Les Fonds Régionaux de Garantie

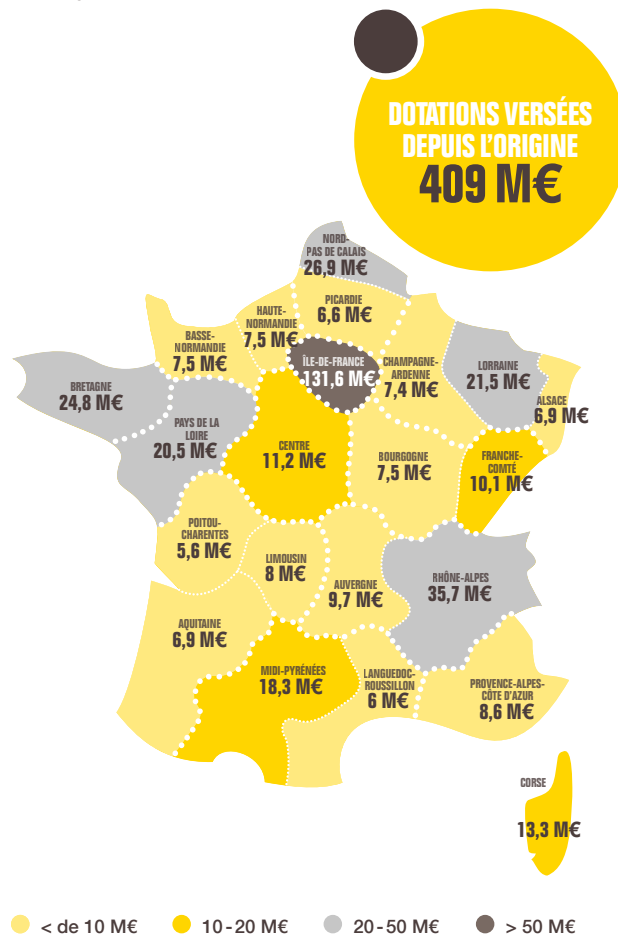
Abondés par les **Régions**, les Fonds Régionaux de Garantie gérés par **Bpifrance** interviennent systématiquement en complément des fonds nationaux (1 pour 1). Ils permettent d'augmenter la part du risque garanti **jusqu'à 70 %** et facilitent l'accès des entreprises au crédit pour les projets à risque élevé.

En 2015, ce sont 245 M€ qui ont été mobilisés au titre des FRG permettant à 2 259 entreprises d'accéder à 748 M€ de crédits bancaires.

EN 2015
2 259
ENTREPRISES

CRÉDITS
ACCORDÉS
748 M€

- DOTATIONS VERSÉES PAR LES RÉGIONS AUX FONDS RÉGIONAUX DE GARANTIE AU 31 DÉCEMBRE 2015 EN CUMULÉ DEPUIS L'ORIGINE⁽¹⁾ (Y COMPRIS FEDER ET HORS FRAIS D'ASSURANCE) EN M€



⁽¹⁾ Les périodes d'activité des fonds varient d'une région à l'autre.

Les Fonds Régionaux d'Innovation

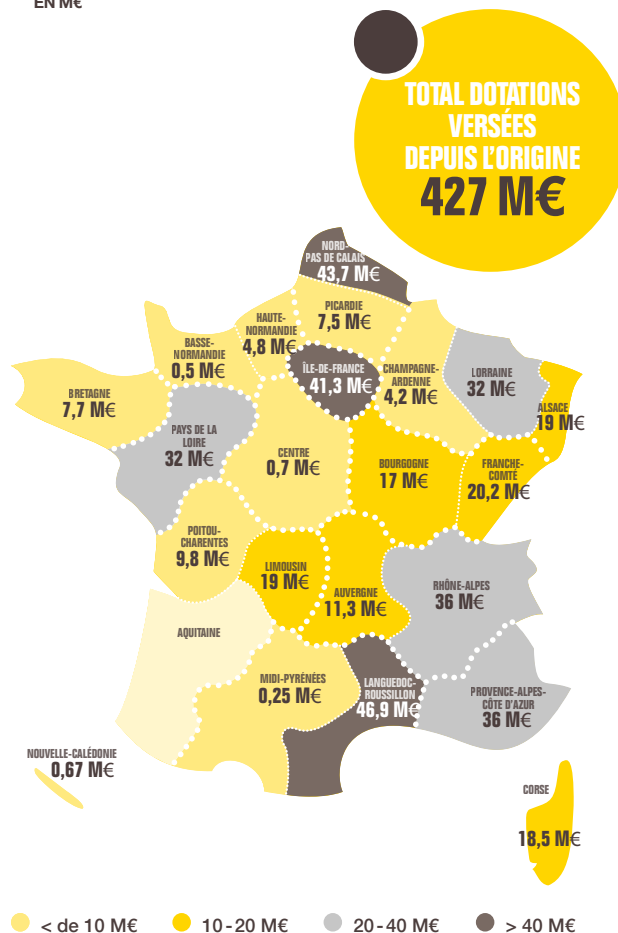
Dans les secteurs d'activité jugés prioritaires par la Région, le Fonds Régional d'Innovation permet de mobiliser des cofinancements de projets innovants entre la Région et **Bpifrance**, à tous leurs stades de maturité (faisabilité, expérimentation, développement commercial) à travers 3 types d'aides : subvention, avance remboursable en cas de succès, et Prêt à Taux Zéro pour l'Innovation.

En 2015, ce sont 68 M€ qui ont été accordés au titre des FRI pour plus de 1 000 entreprises soutenues.

EN 2015
1 004
ENTREPRISES

FINANCEMENTS
ACCORDÉS
68 M€

- DOTATIONS VERSÉES PAR LES RÉGIONS AUX FONDS RÉGIONAUX D'INNOVATION AU 31 DÉCEMBRE 2015 EN CUMULÉ DEPUIS L'ORIGINE⁽¹⁾ (Y COMPRIS FEDER) EN M€



⁽¹⁾ Les périodes d'activité des fonds varient d'une région à l'autre.

Les Prêts de développement territoriaux

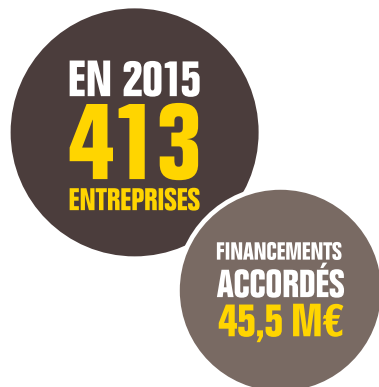
Les **Régions** et **Bpifrance** conçoivent des financements spécifiques, destinés à renforcer la structure financière des entreprises durant les phases clés de leur développement.

Sans garantie ni caution personnelle, ces financements à fort effet de levier bénéficient d'un différé de remboursement en capital qui permet d'alléger la charge financière de l'entreprise.

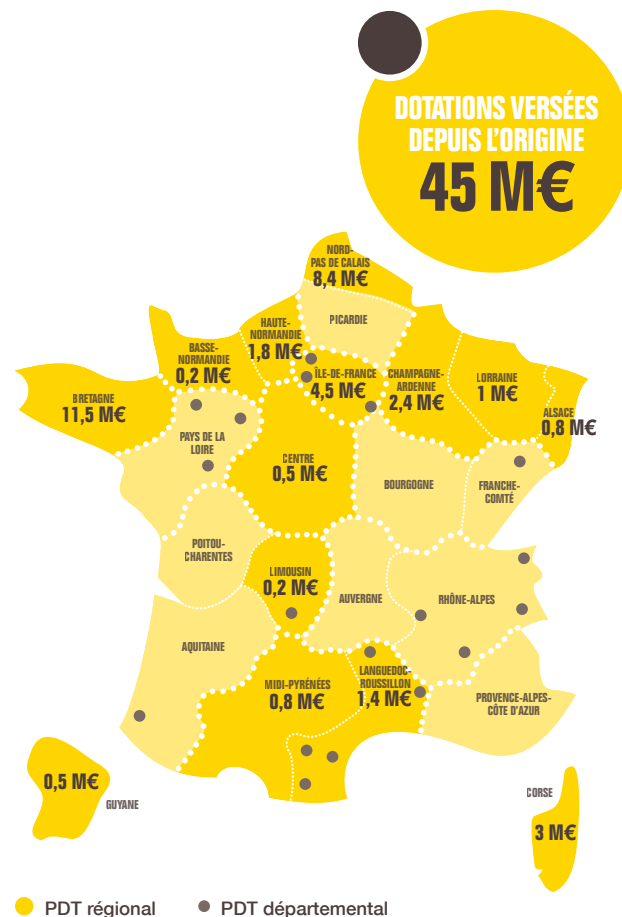
Pour répondre aux priorités stratégiques des Régions, des Prêts de développement territoriaux (PDT) peuvent être mis en place avec des finalités particulières : Prêt Vert, Prêt de Revitalisation, Prêt Export...

La Région soutient le dispositif au moyen d'une dotation permettant de bonifier le taux du prêt.

En 2015, ce sont 45,5 M€ de Prêts de développement territoriaux qui ont été accordés à plus de 400 entreprises.



- DOTATIONS VERSÉES PAR LES RÉGIONS POUR LES PRÊTS DE DÉVELOPPEMENT TERRITORIAUX AU 31 DÉCEMBRE 2015 EN CUMULÉ DEPUIS L'ORIGINE⁽¹⁾ EN M€



(1) Les périodes d'activité des fonds varient d'une région à l'autre.

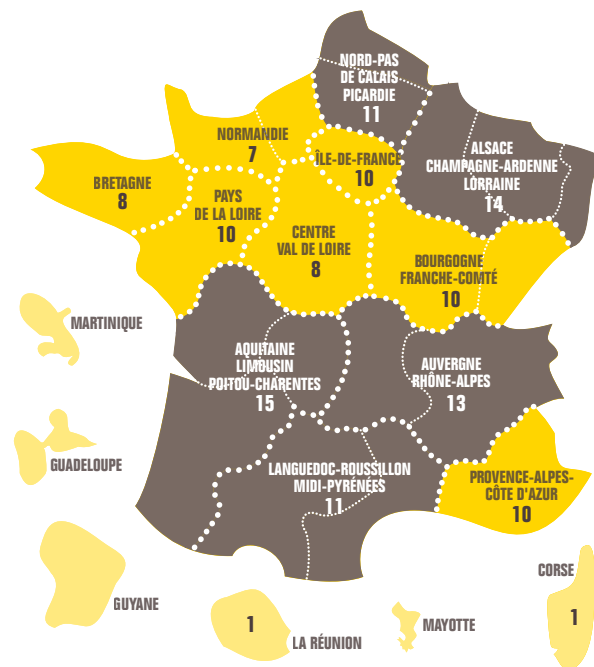
Les fonds régionaux ou interrégionaux d'investissement

Afin de faciliter l'accès des PME aux fonds propres, toutes les Régions ont souscrit, souvent au côté de **Bpifrance**, à 1 ou plusieurs **fonds régionaux ou interrégionaux**, plus particulièrement ciblés sur l'amorçage, le capital innovation, le capital développement ou le capital transmission.

Les **fonds régionaux d'amorçage** souscrits par le Fonds national d'amorçage (FNA) aux côtés des Régions visent prioritairement les entreprises des secteurs technologiques de la santé, l'alimentation et les biotechnologies, les technologies de l'information et de la communication, les nanotechnologies, les écotecnologies. Le FNA est une action du Programme d'investissements d'avenir.

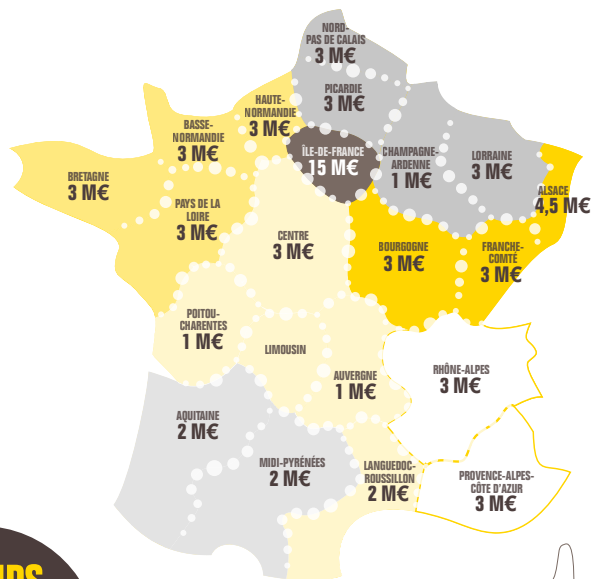


- **FONDS RÉGIONAUX OU INTERRÉGIONAUX D'INVESTISSEMENT AU 31 DÉCEMBRE 2015**
EN NOMBRE DE FONDS, SOUSCRITS PAR Bpifrance, EN PÉRIODE D'INVESTISSEMENT POUVANT INTERVENIR DANS LA RÉGION



● < 5 ● De 5 à 10 ● > 10

• **FONDS RÉGIONAUX FNA AU 31 DÉCEMBRE 2015**
EN MONTANTS SOUSCRITS PAR LES RÉGIONS



7 FONDS
SOUSCRITS PAR
LE FNA GÉRÉ
PAR Bpifrance
POUR UN MONTANT
DE 142 M€

EFFET DE
LEVIER

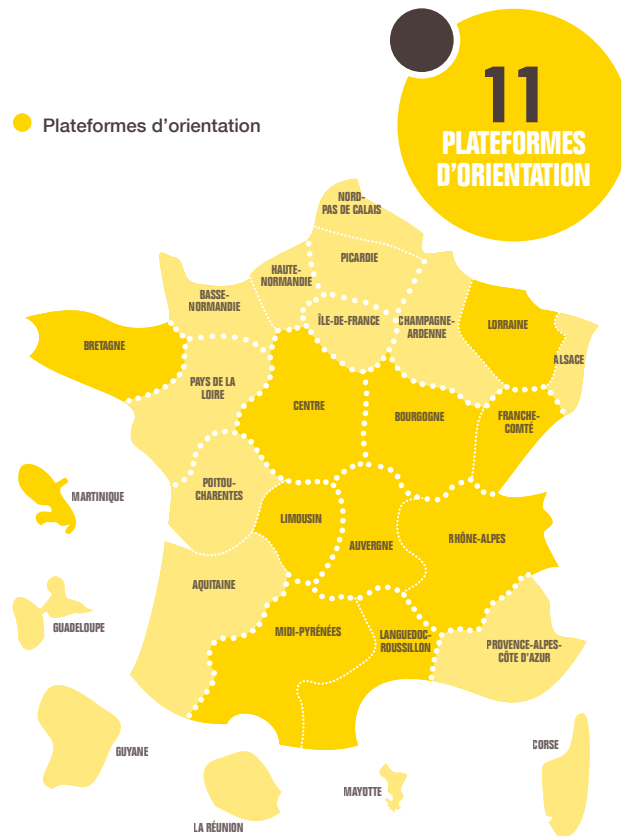
**MOBILISATION
DE PLUS DE
260 M€
DE CAPITAUX
EN GESTION**

- R2V : 25 M€
FNA : 15 M€
- ÉMERGENCE INNOVATION 1 : 33,1 M€
FNA : 19,9 M€
- GO CAPITAL AMORÇAGE : 56,8 M€
FNA : 25 M€
- CAP INNOV'EST : 36,1 M€
FNA : 20 M€
- IRDINOV : 33,6 M€
FNA : 20 M€
- FIRA NORD-EST : 30,5 M€
FNA : 17,45 M€
- CAP DÉCISIF III : 45,1 M€
FNA : 25 M€

Les plateformes d'orientation

Bpifrance propose aux Régions des services en ligne afin d'apporter aux entreprises, davantage de visibilité aux solutions de financement de leurs projets.

Leur objectif est de permettre un accès unique et simplifié à l'ensemble de l'offre de financement disponible en région.



3. ACTIVITÉ PAR RÉGIONS

ALSACE- CHAMPAGNE-ARDENNE-LORRAINE	26
AQUITAINE-LIMOUSIN- POITOU-CHARENTES	30
AUVERGNE-RHÔNE-ALPES	34
BOURGOGNE-FRANCHE-COMTÉ	38
BRETAGNE	42
CENTRE-VAL DE LOIRE	46
CORSE	50
GUADELOUPE	54
GUYANE	57
ÎLE-DE-FRANCE	60
LANGUEDOC-ROUSSILLON- MIDI-PYRÉNÉES	64
LA RÉUNION	68
MARTINIQUE	71
MAYOTTE	74
NORD-PAS DE CALAIS-PICARDIE	77
NORMANDIE	81
PAYS DE LA LOIRE	85
PROVENCE-ALPES-CÔTE D'AZUR	89

Alsace
Champagne-Ardenne
Lorraine
bpifrance

Bpifrance Alsace- Champagne-Ardenne- Lorraine

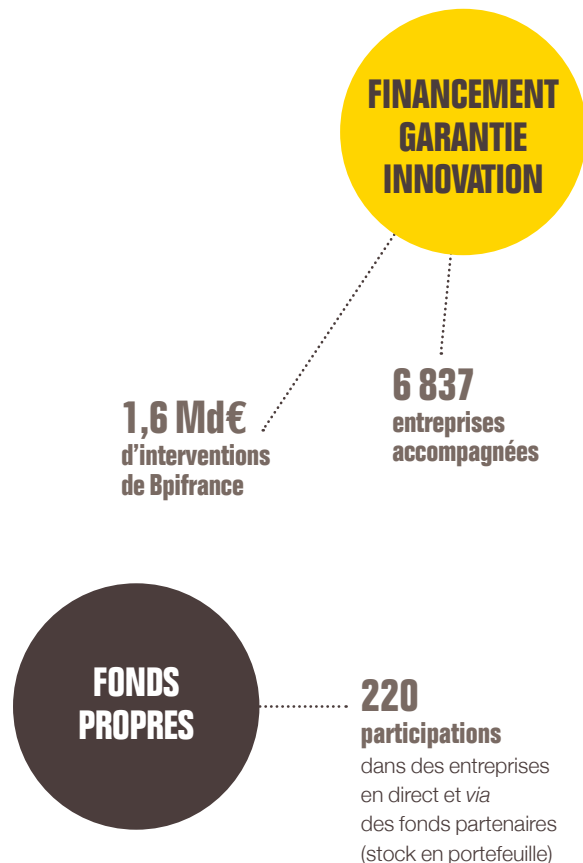
- Une équipe de 116 personnes au service des entreprises dans 5 implantations
- Directeurs régionaux :
Christian Thériot (Strasbourg)
Jérôme Bouquet (Reims)
Didier Pichot (Nancy)

Comité régional d'orientation Bpifrance Alsace- Champagne-Ardenne-Lorraine

- Président :
Philippe Richert
- Représentant **Bpifrance** :
Christian Thériot



Chiffres clés 2015



Bpifrance partenaire de la Région Alsace-Champagne-Ardenne-Lorraine



* Dans le cadre du Programme d'investissements d'avenir.

En 2015, 6 837 entreprises soutenues par Bpifrance à hauteur de 1,6 Md€ ont obtenu...

- 828 interventions en **financement** ont permis la mise en place de 1,4 Md€ de financements, en partenariat avec les banques et les organismes de fonds propres dont 441 M€ de concours de **Bpifrance**.
- 4 681 interventions en **garantie** ont permis aux entreprises de bénéficier de 594 M€ de prêts garantis par Bpifrance à hauteur de 287 M€.
- 2 038 interventions en **financement de la trésorerie** :
 - 178 M€ de Préfinancement du Crédit d'Impôt Compétitivité Emploi (CICE) pour 1 528 entreprises ;
 - 602 M€ d'avances en trésorerie au titre des créances commerciales.

Cerene Services (Aube)

Cerene Services propose les études liées à la construction de nouvelles infrastructures de réseaux et fournit des informations géographiques (Systèmes d'Information Géographique). La société exporte notamment en Afrique, emploie 55 salariés et a un CA de 3,8 M€. En 2015, l'entreprise a bénéficié d'un Prêt Innovation FEI de 250 000 € pour le lancement commercial de ses innovations. Ce prêt est soutenu par l'**Union Européenne** dans le cadre du programme Horizon 2020 Instruments Financiers et du Fonds européen pour les investissements stratégiques, dans le cadre du Plan d'investissement pour l'Europe. Un Prêt de Revitalisation Régional de 75 000 € lui a également été accordé en partenariat avec la **Région Champagne-Ardenne**.

... plus de 3,1 Md€ de financements, publics et privés

- 366 **projets innovants** d'un montant total de 241 M€ ont été soutenus par Bpifrance à hauteur de 85 M€ notamment pour les projets des pôles de compétitivité (FUI) et du Programme d'investissements d'avenir (PIA).
- Au titre de son action de co-investissement en **capital innovation**, Bpifrance a investi en 2015 en direct dans 1 entreprise innovante du secteur des écotecnologies.

Bpifrance est au capital de 2 entreprises innovantes à hauteur de 5,8 M€.

Alyatec (Bas-Rhin)

Alyatec conçoit et exploite une « chambre d'exposition aux allergènes », unique au monde de par sa technologie innovante de diffusion de l'allergène implantée au sein des Hôpitaux Universitaires de Strasbourg.

Cette entreprise innovante a bénéficié d'un Prêt d'Amorçage en partenariat avec la **Région** de 150 000 €.

Par ailleurs, la société a bénéficié d'une subvention de 200 000 € grâce au dispositif Partenariats Régionaux Innovation (PRI) mis en place avec la **Région Alsace-Champagne-Ardenne-Lorraine**, dans le cadre du Programme d'investissements d'avenir.

Bpifrance investit dans les entreprises en direct et *via* des fonds partenaires

- En 2015, **Bpifrance** a investi ou réinvesti **en direct** dans 10 entreprises. **Bpifrance** intervient en fonds propres dans 46 entreprises en Alsace-Champagne-Ardenne-Lorraine pour un montant de 225 M€.
- Du 1^{er} janvier au 30 septembre 2015, **Bpifrance** a investi **via ses fonds partenaires** (nationaux et régionaux) dans 16 PME. Ces fonds sont actionnaires de 174 entreprises pour un montant investi de 281 M€.
- **Bpifrance a souscrit 95 M€** dans 14 fonds régionaux ou interrégionaux actifs susceptibles d'intervenir en Alsace-Champagne-Ardenne-Lorraine dont 11 au coté de la Région, et ayant permis de mobiliser un montant total de souscriptions publiques et privées de 375 M€. Trois souscriptions nouvelles en 2015.

Anagenesis Biotechnologies (Bas-Rhin)

Cap Innov'Est, FPCI géré par Alsace Capital en partenariat avec Invest PME, et souscrit par **Bpifrance** dans le cadre du FNA, a investi en 2015 dans **Anagenesis Biotechnologies**.

Cette *start-up* développe de nouveaux traitements pour les maladies musculaires. Cofondée par 7 scientifiques et entrepreneurs aguerris, l'équipe de R&D possède une technologie unique de production de cellules musculaires à partir de cellules souches, fruit de 15 années de travaux de recherche académique soutenus par l'association de patients AFM Téléthon.

Bpifrance, réseau social d'entrepreneurs, accompagne les entreprises dans leur développement

En 2015, près de **80 interventions** ont été effectuées auprès d'entreprises régionales :

- 13 entreprises de croissance bénéficient du programme d'accompagnement personnalisé sur 24 mois, **Accélérateur PME**, proposé par **Bpifrance** en partenariat avec la Direction Générale des Entreprises (DGE) ;
- **30 missions d'accompagnement** ont été réalisées (diagnostic stratégique 360°, appui aux fusions et acquisitions, soutien à l'export...);
- 35 entreprises ont suivi les **formations de Bpifrance Université** en présentiel ;
- **270 entreprises** régionales sont également membres du réseau *business* des entrepreneurs de croissance **Bpifrance Excellence**.

Gris Découpage (Meurthe-et-Moselle)

Spécialiste du découpage à grandes cadences, **Gris Découpage** (150 salariés) est spécialisé dans la fabrication de rondelles techniques de fixation et de composants mécaniques en grandes et moyennes séries.

Pour réaliser un projet de croissance externe en Allemagne, l'entreprise a bénéficié de prêts. Elle est membre de la communauté **Bpifrance Excellence** et par ailleurs accompagnée par l'Accélérateur PME.

Aquitaine
Limousin
Poitou-Charentes
bpifrance

Bpifrance Aquitaine- Limousin-Poitou-Charentes

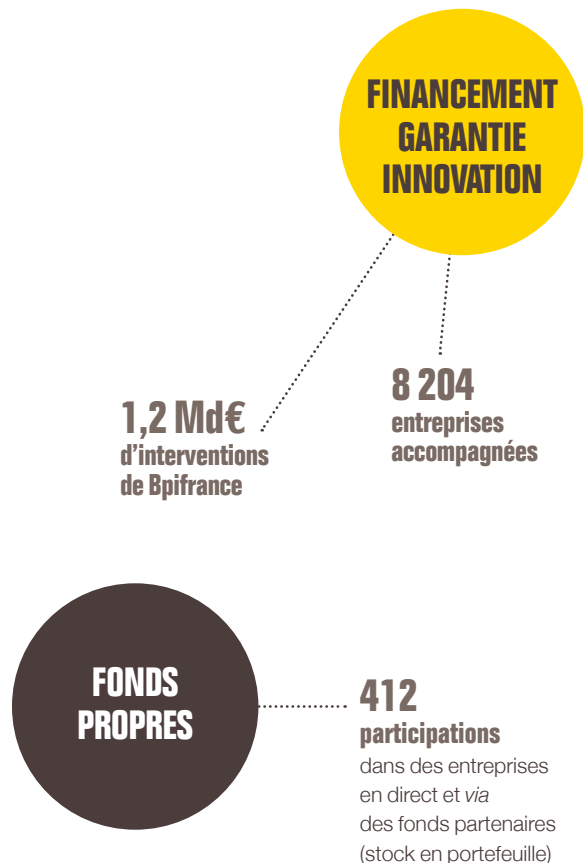
- Une équipe de 75 personnes au service des entreprises dans 4 implantations
- Directeurs régionaux :
Bruno Heuclin (Bordeaux)
Mame Dieye (Poitiers)
Annie Chanteloube-Lambert (Limoges)

Comité régional d'orientation Bpifrance Aquitaine-Limousin- Poitou-Charentes

- Président :
Alain Rousset
- Représentant **Bpifrance** :
Bruno Heuclin



Chiffres clés 2015



Bpifrance partenaire de la Région Aquitaine-Limousin-Poitou-Charentes

3 Fonds Régionaux de
GARANTIE
DOTÉS DE **20 M€**



2 Fonds Régionaux
D'INNOVATION
DOTÉS DE **29 M€**

Prêt de développement territorial en Limousin

15
FONDS
d'investissement régionaux ou interrégionaux

limousinentreprise.fr
BOURSE RÉGIONALE TRANSMISSION

... dont
9
FONDS
au côté de la Région

2 conventions cadres avec le Limousin et Poitou-Charentes

En 2015, 8 204 entreprises soutenues par **Bpifrance** à hauteur de 1,2 Md€ ont obtenu...

- 895 interventions en **financement** ont permis la mise en place de 1,2 Md€ de financements, en partenariat avec les banques et les organismes de fonds propres dont 368 M€ de concours de **Bpifrance**.
- 6 172 interventions en **garantie** ont permis aux entreprises de bénéficier de 651 M€ de prêts garantis par **Bpifrance** à hauteur de 298 M€.
- 1 855 interventions en financement de la **trésorerie** :
 - au titre du Pacte national pour la croissance, la compétitivité et l'emploi, 125 M€ de Préfinancement du Crédit d'Impôt Compétitivité Emploi (CICE) pour 1 387 entreprises ;
 - 313 M€ d'avances en trésorerie au titre des créances commerciales.

TPL Industries (Deux-Sèvres)

TPL Industries spécialisée dans le traitement de surface a su bénéficier de la montée en puissance de nouveaux marchés en particulier l'éolien.

Bpifrance est intervenu d'une part, en renforcement des fonds propres et d'autres part, pour un Prêt Croissance à hauteur de 900 000 € afin de financer les cabines de peintures robotisées et les travaux d'aménagement en complément d'un crédit-bail mobilier et d'un prêt moyen terme de 600 000 €.

... près de 2,6 Md€ de financements, publics et privés

- 393 **projets innovants** d'un montant total de 237 M€ ont été soutenus par **Bpifrance** à hauteur de 84 M€ notamment pour les projets des pôles de compétitivité (FUJ) et du Programme d'investissements d'avenir (PIA).
- Par ailleurs, au titre de son action de co-investissement en **capital innovation**, **Bpifrance** est au capital de 3 entreprises innovantes à hauteur de 18 M€.

Aquassay (Haute-Vienne)

Fortement soutenue en innovation par **Bpifrance**, la PME continue son virage de bureau d'études à société de services à l'industrie. **Aquassay** permet d'atteindre l'efficacité hydrique en réalisant des diagnostics et cartographies dynamiques des usages de l'eau et en préconisant des solutions pour moins consommer, mieux produire et moins rejeter.

Une 1^{re} levée de fonds a été réussie auprès du fonds de co-investissement Limousin DYNALIM et de 2 fonds familiaux pour 750 000 € afin de l'aider dans son développement. L'entreprise a bénéficié d'un prêt à taux zéro avec l'aide de la **Région Limousin** et de **Bpifrance**.

Bpifrance investit dans les entreprises en direct et *via* des fonds partenaires

- En 2015, **Bpifrance** a investi ou réinvesti **en direct** dans 10 entreprises. **Bpifrance** intervient en fonds propres dans 42 entreprises en Aquitaine-Limousin-Poitou-Charentes pour un montant de 96 M€.
- Du 1^{er} janvier au 30 septembre 2015, **Bpifrance** a investi **via ses fonds partenaires** (nationaux et régionaux) dans 25 PME. Ces fonds sont actionnaires de 370 entreprises pour un montant investi de 293 M€.
- Au 31 décembre 2015, **Bpifrance a souscrit** 131 M€ dans 15 fonds régionaux ou interrégionaux actifs susceptibles d'intervenir en Aquitaine-Limousin-Poitou-Charentes dont 10 au côté de la Région, et ayant permis de mobiliser un montant total de souscriptions publiques et privées de 459 M€. Trois souscriptions nouvelles en 2015.

INVESTISSEMENT

Optimum (Lot-et-Garonne)

En 2015, **Bpifrance** *via* France Investissement Régions et le Fonds Bois, a co-investi dans le groupe **Optimum**, *leader* français de la fabrication et de la vente de portes de placards, notamment auprès des grandes surfaces de bricolage (GSB).

Fort d'un CA de près de 60 M€ en 2015, le groupe emploie près de 250 salariés et dispose de 2 sites de production, à Agen et Lille.

Bpifrance, réseau social d'entrepreneurs, accompagne les entreprises dans leur développement

En 2015, près de **60 interventions** ont été effectuées auprès d'entreprises régionales :

- 10 entreprises de croissance bénéficient du programme d'accompagnement personnalisé sur 24 mois, **Accélérateur PME**, proposé par **Bpifrance** en partenariat avec la Direction générale des entreprises (DGE) ;
- **13 missions d'accompagnement** ont été réalisées (diagnostic stratégique 360°, appui aux fusions et acquisitions, soutien à l'export...);
- 34 entreprises ont suivi les **formations** de **Bpifrance Université** en présentiel.

Près de 250 entreprises régionales sont également membres du réseau *business* des entrepreneurs de croissance **Bpifrance Excellence**.

ACCOMPAGNEMENT

Leather in Motion (Dordogne)

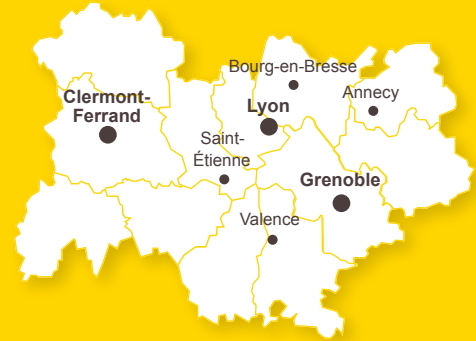
La société CWD devenu LIM (**Leather in Motion**) est spécialisée dans la fabrication de sellerie de sport haut de gamme. Elle est labellisée Entreprise du Patrimoine Vivant. Le groupe affiche un CA de près de 45 M€. 300 personnes travaillent au sein de cette ETI dont 170 en France. **Bpifrance** est intervenu en innovation et Prêt de Développement. Business France l'accompagne depuis 2005 à l'international. La société a rejoint l'Accélérateur PME et elle est membre de la communauté Bpifrance Excellence.

Bpifrance Auvergne- Rhône-Alpes

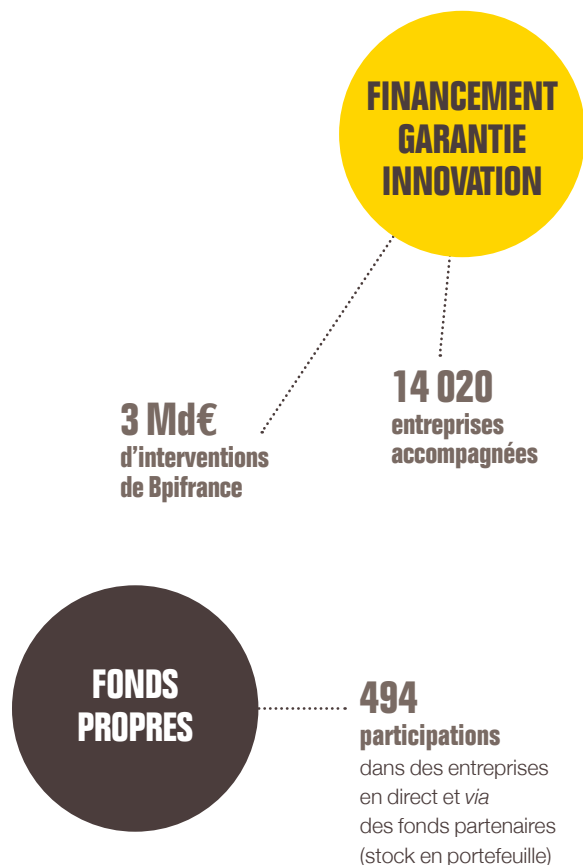
- Une équipe de 190 personnes au service des entreprises dans 7 implantations
- Directeurs régionaux :
Caroline Georges (Clermont-Ferrand)
Laurent Bouquerel (Lyon)
Bernard Nicaise (Grenoble)

Comité régional d'orientation Bpifrance Auvergne-Rhône-Alpes

- Président :
Laurent Wauquiez
- Représentant **Bpifrance** :
Arnaud Peyrelongue, Directeur réseau



Chiffres clés 2015



Bpifrance partenaire de la Région Auvergne-Rhône-Alpes

2 Fonds Régionaux de
GARANTIE
DOTÉS DE **45 M€**



2 Fonds Régionaux
D'INNOVATION
DOTÉS DE
47 M€

Nouveau
Fonds de Prêt
Feder Innovation
Rhône-Alpes



13
FONDS
d'investissement
régionaux
ou interrégionaux

1 **PLATEFORME**
D'ORIENTATION
regionauvergne.biz

... dont
6
FONDS
au côté de la Région

Fonds
d'Innovation
Sociale
(FISO)*

2
conventions
cadres
de partenariat

* Dans le cadre du Programme d'investissements d'avenir.

En 2015, 14 020 entreprises soutenues par Bpifrance à hauteur de 3 Md€ ont obtenu...

- 1 534 interventions en **financement** ont permis la mise en place de **2,7 Md€ de financements**, en partenariat avec les banques et les organismes de fonds propres dont 854 M€ de concours de **Bpifrance**.
- **10 192 interventions en garantie** ont permis aux entreprises de bénéficier de **1,4 Md€ de prêts garantis par Bpifrance à hauteur de 635 M€**.
- **3 538 interventions en financement de la trésorerie :**
 - 391 M€ de Préfinancement du Crédit d'Impôt Compétitivité Emploi (CICE) pour 2 498 entreprises ;
 - 959 M€ d'avances en trésorerie au titre des créances commerciales.

TGL Group - Groupe Floriot (Ain)

Bpifrance accompagne depuis longtemps cette société de Bourg-en-Bresse, 1^{er} groupe régional indépendant patrimonial de bâtiment, travaux publics et maisons individuelles en Rhône-Alpes, qui emploie 300 salariés et réalise un CA de 100 M€ notamment par le financement en fonds propres d'une opération de croissance externe et pour ses projets de développement grâce à un prêt de développement et à un prêt croissance.

... 6,7 Md€ de financements, publics et privés

- **823 projets innovants** d'un montant total de **637 M€** ont été soutenus par **Bpifrance à hauteur de 218 M€** notamment pour les projets des pôles de compétitivité (FUI) et du Programme d'investissements d'avenir (PIA).
- Au titre de son action de co-investissement en **capital innovation**, **Bpifrance** a investi en direct dans 9 entreprises (16 opérations) pour un montant de 33 M€.

Bpifrance est au capital de 13 entreprises innovantes à hauteur de 107,5 M€.

Navya (Rhône)

La *start-up* villeurbannaise développe un véhicule intelligent électrique et sans chauffeur de transport de personnes. Les sites utilisateurs sont des lieux étendus avec voirie sans réglementation routière ou la voie publique avec des autorisations spécifiques : zones urbaines, sites industriels, aéroports, parcs d'attractions, hôpitaux, complexes hôteliers... Le marché des véhicules robotisés sans conducteurs est important et à fort potentiel de croissance en France et à l'international. Pour le développement de son offre, **Navya** a bénéficié d'un Prêt Feder innovation (PFI) d'un montant de 500 000 € grâce au nouveau **Fonds Innovation Rhône-Alpes (FIRA)** cofinancé par la **Région Rhône-Alpes**, le **FEDER** et **Bpifrance** ainsi que d'un prêt à taux zéro innovation de 300 000 €.

Bpifrance investit dans les entreprises en direct et via des fonds partenaires

- En 2015, **Bpifrance** a investi ou réinvesti **en direct** dans 27 entreprises (34 opérations). **Bpifrance** intervient en fonds propres dans 105 entreprises en Auvergne-Rhône-Alpes pour un montant de 562 M€.
- Du 1^{er} janvier au 30 septembre 2015, **Bpifrance** a investi **via ses fonds partenaires** (nationaux et régionaux) dans 31 PME. Ces fonds sont actionnaires de 389 entreprises pour un montant investi de 801 M€.
- **Bpifrance** a souscrit 124 M€ dans 13 fonds régionaux ou interrégionaux actifs susceptibles d'intervenir en Auvergne-Rhône-Alpes dont 6 au côté de la Région, et ayant permis de mobiliser un montant total de souscriptions publiques et privées de 460 M€. Quatre souscriptions nouvelles en 2015.

Addiplast (Haute-Loire)

Le groupe haut-ligérien fait appel à SOFIMAC PARTNERS et **Bpifrance** pour financer ses projets industriels et son fort développement en France et à l'export. Le groupe **Addiplast** est spécialisé depuis plus de 30 ans dans la conception, la production et la commercialisation de matériaux polymères à forte valeur ajoutée pour les secteurs de l'automobile, l'électrotechnique, la cosmétique, l'électroménager, le médical. Le groupe **Addiplast** réalise un chiffre d'affaires de près de 18 M€.

Bpifrance, réseau social d'entrepreneurs, accompagne les entreprises dans leur développement

En 2015, près de **120 interventions** ont été effectuées auprès d'entreprises régionales :

- 11 entreprises de croissance bénéficient du programme d'accompagnement personnalisé sur 24 mois, **Accélérateur PME**, proposé par **Bpifrance** en partenariat avec la Direction générale des entreprises (DGE) ;
- **46 missions d'accompagnement** ont été réalisées (diagnostic stratégique 360°, appui aux fusions et acquisitions, soutien à l'export...);
- 61 entreprises ont suivi les **formations** de **Bpifrance Université** en présentiel.

500 entreprises régionales sont également membres du réseau *business* des entrepreneurs de croissance **Bpifrance Excellence**.

Cosmopolit Home (Rhône)

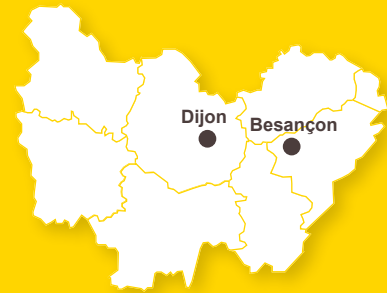
Serge Duriavig, un jeune chef d'entreprise lyonnais, a inventé un nouveau concept : le *nightswapping*, autrement dit, l'échange de nuits entre particuliers grâce à une plateforme www.nightswapping.com qui a été lancée en décembre 2013 et compte plus de 30 000 logements dans 160 pays et 150 000 membres. **Cosmopolit Home** a embauché 20 personnes. La *start-up* accompagnée par **Bpifrance** depuis 2014 a bénéficié de plusieurs aides à l'innovation. Sa participation au **Pitch&Win** organisé par **Bpifrance** à Lyon lui a permis de lever 900 000 €.

Bpifrance Bourgogne- Franche-Comté

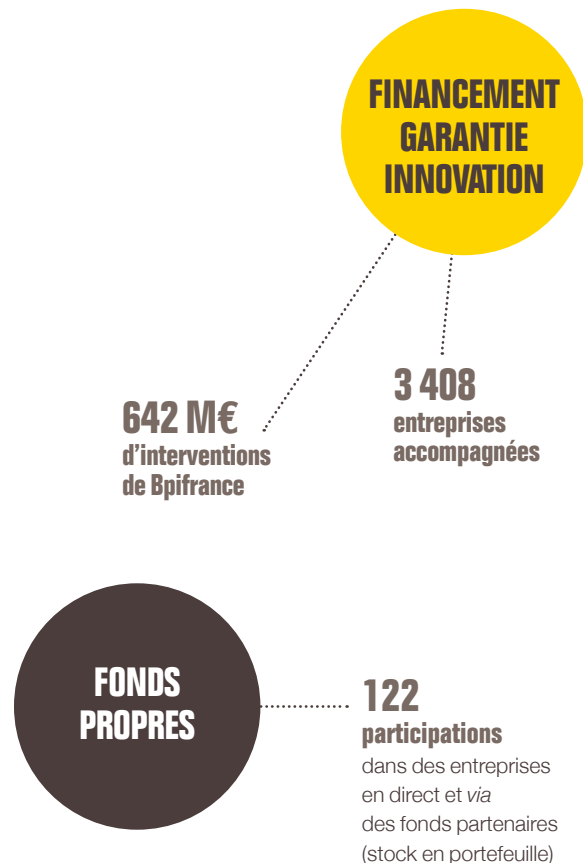
- Une équipe de 39 personnes au service des entreprises dans 2 implantations
- Directeurs régionaux :
Mathieu Défresne (Dijon)
Pierre Couturier (Besançon)

Comité régional d'orientation Bpifrance Bourgogne- Franche-Comté

- Présidente :
Marie-Guite Dufay
- Représentant **Bpifrance** :
Mathieu Défresne



Chiffres clés 2015



Bpifrance partenaire de la Région Bourgogne-Franche-Comté

2 Fonds Régionaux de
GARANTIE
DOTÉS DE **17,6 M€**



2 Fonds Régionaux
D'INNOVATION
DOTÉS DE **37,2 M€**

Réseau Unifié
Bourgogne Export...

10
FONDS
d'investissement régionaux ou interrégionaux actifs

... dont
3
FONDS
au côté de la Région

2 PLATEFORMES D'ORIENTATION
jentreprendsenbourgogne.fr
entreprendre-en-franche-comte.fr

Fonds d'Innovation Sociale (FISO)*

2
conventions cadres de partenariat

* Dans le cadre du Programme d'investissements d'avenir.

En 2015, 3 408 entreprises soutenues par Bpifrance à hauteur de 642 M€ ont obtenu...

- 484 interventions en **financement** ont permis la mise en place de **611 M€ de financements**, en partenariat avec les banques et les organismes de fonds propres dont 191 M€ de concours de **Bpifrance**.
- **2 360 interventions en garantie** ont permis aux entreprises de bénéficier de **324 M€ de prêts garantis par Bpifrance à hauteur de 154 M€**.
- **978 interventions en financement de la trésorerie :**
 - 71 M€ de Préfinancement du Crédit d'Impôt Compétitivité Emploi (CICE) pour 754 entreprises ;
 - 166 M€ d'avances en trésorerie au titre des créances commerciales.

Moulins Dumée (Yonne)

Les **Moulins Dumée** se situent en Bourgogne depuis 1703. L'entreprise a l'ambition de monter en puissance parmi les 15 premières entreprises françaises de transformation du blé en farine. Le nouveau site de production a ouvert ses portes à Gron en septembre 2015. Doté d'une capacité de production de 450 tonnes par jour, la nouvelle usine bénéficie d'une informatisation globale très innovante qui permet d'offrir une farine de qualité optimale pour les artisans boulangers. **Bpifrance** accompagne les projets de la minoterie par un prêt long terme de 4,8 M€, un prêt d'avenir de 1,5 M€ et le renforcement de ses capitaux à hauteur de 1 M€.

... près de 1,4 Md€ de financements, publics et privés

- **233 projets innovants** d'un montant total de **180 M€ ont été soutenus par Bpifrance à hauteur de 60 M€** notamment pour les projets des pôles de compétitivité (FUL) et du Programme d'investissements d'avenir (PIA).

Fromagerie Lehmann (Doubs)

Fromagers depuis 1907, la famille Lehmann, d'origine suisse, s'est spécialisée dans la fabrication de cancoillottes, fromages à pâte molle, yaourts, et crèmes dessert, soigneusement fabriqués dans le pur respect des traditions artisanales.

Après Charles Lehmann, le grand-père, Roger Lehmann, le père, c'est maintenant Thierry Lehmann et son fils Romaric qui sont aux commandes de la société et ont à cœur de perpétuer la fabrication traditionnelle des produits laitiers.

Bpifrance a accompagné cette SARL qui emploie une quinzaine de salariés avec un prêt innovation, un prêt croissance et également un crédit bail immobilier.

Bpifrance investit dans les entreprises en direct et *via* des fonds partenaires

- En 2015, **Bpifrance** a investi ou réinvesti **en direct** dans 5 entreprises. **Bpifrance** intervient en fonds propres dans 30 entreprises en Bourgogne-Franche-Comté pour un montant de 23,5 M€.
- Du 1^{er} janvier au 30 septembre 2015, **Bpifrance** a investi **via ses fonds partenaires** (nationaux et régionaux) dans 7 PME. Ces fonds sont actionnaires de 92 entreprises pour un montant investi de 83 M€.
- **Bpifrance a souscrit** 68 M€ dans 10 fonds régionaux ou interrégionaux actifs susceptibles d'intervenir en Bourgogne-Franche-Comté dont 3 au côté de la Région, et ayant permis de mobiliser un montant total de souscriptions publiques et privées de 280,5 M€. Quatre souscriptions nouvelles en 2015.

JB Tecnics (Jura)

Le **groupe JBT** est un acteur majeur en Franche-Comté de l'injection plastique en salle blanche et de l'assemblage haute cadence à destination d'une clientèle du secteur médical. Le groupe est implanté au Mexique et en Tunisie et dispose d'un bureau commercial aux États-Unis. Il offre une prestation complète à ses clients (étude, conseil, réalisation et assemblage des pièces, conception et fabrication des moules). Il emploie 600 salariés et son CA atteint 55 M€. **JB Tecnics** est accompagné par **Bpifrance** en garantie et prêts. En 2015, **Bpifrance** est intervenu en co-investissement au capital du groupe. **JB Tecnics** a également été sélectionné pour participer au programme Accélérateur PME et elle est membre de la communauté **Bpifrance Excellence**.

Bpifrance, réseau social d'entrepreneurs, accompagne les entreprises dans leur développement

En 2015, **20 interventions** ont été effectuées auprès d'entreprises régionales :

- 3 entreprises de croissance bénéficient du programme d'accompagnement personnalisé sur 24 mois, **Accélérateur PME**, proposé par **Bpifrance** en partenariat avec la Direction générale des entreprises (DGE) ;
- **6 missions d'accompagnement** ont été réalisées (diagnostic stratégique 360°, appui aux fusions et acquisitions, soutien à l'export...);
- 11 entreprises ont suivi les **formations** de **Bpifrance Université** en présentiel.

131 entreprises régionales sont également membres du réseau *business* des entrepreneurs de croissance **Bpifrance Excellence**.

Pinette Emidecau Industries (Saône-et-Loire)

Depuis 1863, **P.E.I.**, ingénieuriste industriel, conçoit et réalise des machines et systèmes hydrauliques de grande dimension pour les secteurs du transport, de l'énergie, du médical et les industries du travail des matériaux composites et du métal en feuille. La PME emploie une centaine de salariés et est implantée en France, en Allemagne et aux États-Unis. Accompagnée en financement par **Bpifrance**, elle a rejoint le programme Accélérateur PME et fait partie du réseau **Bpifrance Excellence**.

Bpifrance Bretagne

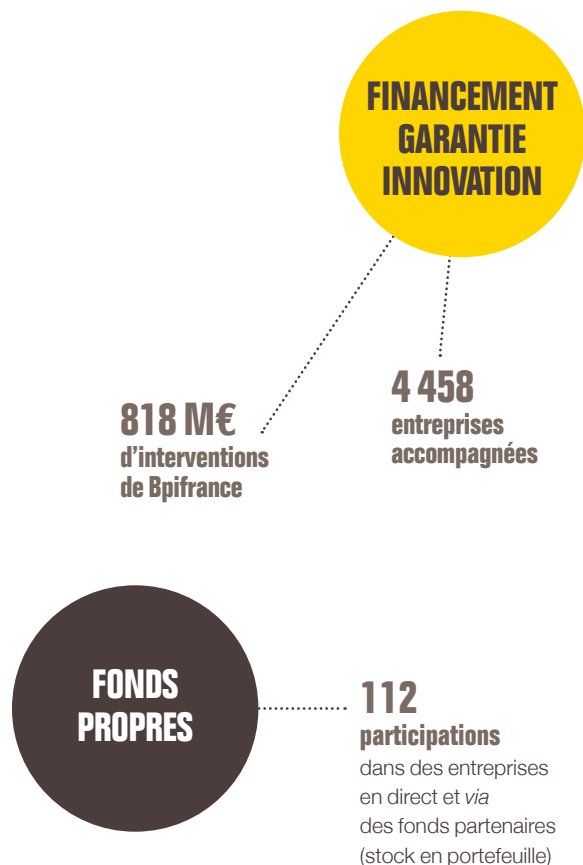
- Une équipe de 64 personnes au service des entreprises dans 4 implantations
- Directeur régional :
Eric Versey

Comité régional d'orientation Bpifrance Bretagne

- Président :
Jean-Yves Le Drian
- Représentant **Bpifrance** :
Eric Versey



Chiffres clés 2015



Bpifrance partenaire de la Région Bretagne

Fonds Régional de
GARANTIE
DOTÉ DE **25 M€**



Fonds Régional
D'INNOVATION
DOTÉ DE **7,7 M€**

1^{er} Prêt
de développement
territorial
11,5 M€

8
FONDS
investissement
régionaux
ou interrégionaux

... dont

4
FONDS
au côté de la Région

1 **PLATEFORME**
D'ORIENTATION
entreprise.bretagne.bzh

1 **convention cadre**
de partenariat

En 2015, 4 458 entreprises soutenues par Bpifrance à hauteur de 818 M€ ont obtenu...

- 574 interventions en **financement** ont permis la mise en place de **797 M€ de financements**, en partenariat avec les banques et les organismes de fonds propres dont 249 M€ de concours de **Bpifrance**.
- **3 318 interventions en garantie** ont permis aux entreprises de bénéficier de **372 M€ de prêts garantis par Bpifrance à hauteur de 170 M€**.
- **1 063 interventions en financement de la trésorerie :**
 - 127 M€ de Préfinancement du Crédit d'Impôt Compétitivité Emploi (CICE) pour 773 entreprises ;
 - 228 M€ d'avances en trésorerie au titre des créances commerciales.

Groupe Chapin (Morbihan et Ille-et-Vilaine)

Le **Groupe Chapin** (307 salariés) qui exploite 2 usines, est devenu en 3 ans un des acteurs majeurs de l'industrie de transformation de la viande. Il détient environ 10 % du marché national de la viande bovine bio (label BVB). En 2015 et 2016, le groupe a bénéficié d'un prêt de développement de 400 000 € cofinancé par **Bpifrance** et la **Région Bretagne** et un prêt croissance de 1,1 M€ avec **Bpifrance**.

Le financement apporté par la **Région Bretagne** et de **Bpifrance** a permis la remise à niveau de l'outil industriel rennais et contribué à la reprise des entreprises AIM à Antrain préservant ainsi une centaine d'emplois.

... près de 1,8 Md€ de financements, publics et privés

- **181 projets innovants** d'un montant total de **121 M€** ont été soutenus par **Bpifrance à hauteur de 44 M€** notamment pour les projets des pôles de compétitivité (FUL) et du Programme d'investissements d'avenir (PIA).
- Au titre de son action de co-investissement en **capital innovation**, **Bpifrance** a ré-investi en direct en 2015 dans 1 entreprise innovante du secteur des écotechnologies. **Bpifrance** est au capital de 1 entreprise innovante.

Voxygen Health (Côtes-d'Armor)

Société fille de Voxygen, spécialiste de la synthèse de la voix, **Voxygen Health** utilise cette expertise dans le domaine médical et développe des prothèses de voix personnalisées, permettant à des personnes de retrouver leur voix sur la base d'une captation sonore préalable.

Grâce à une aide en innovation de 50 000 €, sous la forme d'une subvention du **Fonds régional d'Innovation**, cette société a pu développer son activité.

Bpifrance investit dans les entreprises en direct et via des fonds partenaires

- En 2014, **Bpifrance** a investi ou réinvesti **en direct** dans 5 entreprises. **Bpifrance** intervient en fonds propres dans 25 entreprises en Bretagne pour un montant de 219 M€.
- Du 1^{er} janvier au 30 septembre 2015, **Bpifrance** a investi **via ses fonds partenaires** (nationaux et régionaux) dans 8 PME. Ces fonds sont actionnaires de 87 entreprises pour un montant investi de 169 M€.
- **Bpifrance a souscrit** 82 M€ dans 8 fonds régionaux ou interrégionaux actifs susceptibles d'intervenir en Bretagne dont 4 au côté de la Région, et ayant permis de mobiliser un montant total de souscriptions publiques et privées de 258 M€.
Trois souscriptions nouvelles en 2015.

Langa (Ille-et-Vilaine)

Pour accompagner son développement, **Bpifrance** participe au capital de **Langa**, du groupe Newworld Energies, basé à La Mézière et qui emploie 40 salariés.

Producteur indépendant, **Langa** exploite à travers la France plus de 130 centrales en toitures et en champs solaires. **Langa** développe des projets en France et à l'étranger en solaire, biomasse, biogaz et éolien.

Le groupe **Langa** a été sélectionné dans le programme Accélérateur PME proposé par **Bpifrance**.

Bpifrance, réseau social d'entrepreneurs, accompagne les entreprises dans leur développement

En 2015, près de **40 interventions** ont été effectuées auprès d'entreprises régionales :

- 8 entreprises de croissance bénéficient du programme d'accompagnement personnalisé sur 24 mois, **Accélérateur PME**, proposé par **Bpifrance** en partenariat avec la Direction Générale des Entreprises (DGE) ;
- **16 missions d'accompagnement** ont été réalisées (diagnostic stratégique 360°, appui aux fusions et acquisitions, soutien à l'export...);
- 13 entreprises ont suivi les **formations** de **Bpifrance Université** en présentiel.

126 entreprises régionales sont également membres du réseau *business* des entrepreneurs de croissance **Bpifrance Excellence**.

BA Systèmes (Ille-et-Vilaine)

L'entreprise Bretonne **BA Systèmes**, constructeur de chariots de manutention automatisés, bénéficie du programme Accélérateur PME. L'entreprise, membre de la communauté **Bpifrance Excellence**, qui emploie 145 salariés et réalise un CA de 21 M€ dont 20 % à l'export, a également été accompagnée par **Bpifrance** en financement. Sa politique axée sur l'innovation et la diversification, lui a permis de lancer ses premières démarches de recherche développement et innovation par une initiative d'*open* innovation en se joignant à d'autres organismes.

Bpifrance Centre- Val de Loire

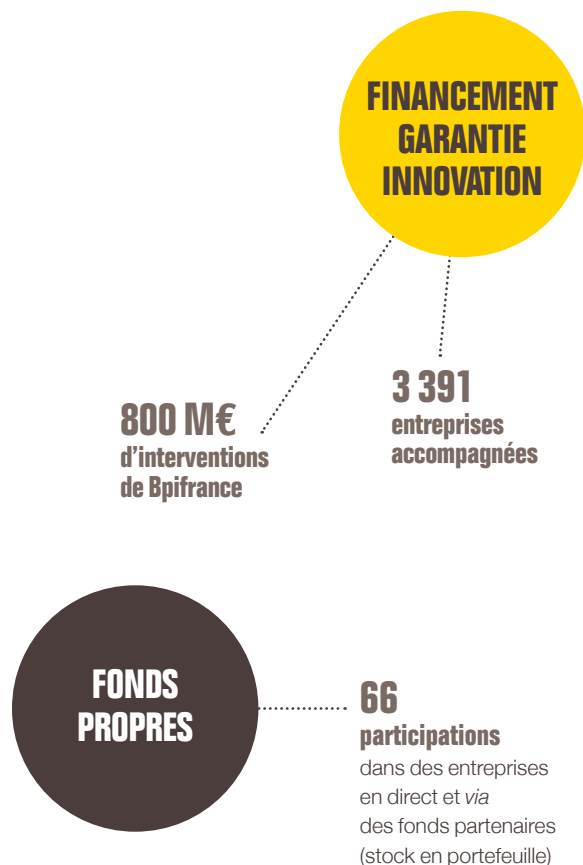
- Une équipe de 36 personnes au service des entreprises dans 2 implantations
- Directeur régional :
Thierry Martignon

Comité régional d'orientation Bpifrance Centre-Val de Loire

- Président :
François Bonneau
- Représentant **Bpifrance** :
Thierry Martignon



Chiffres clés 2015



Bpifrance partenaire de la Région Centre-Val de Loire



En 2015, 3 391 entreprises soutenues par Bpifrance à hauteur de 800 M€ ont obtenu...

- 443 interventions en **financement** ont permis la mise en place de **531 M€ de financements**, en partenariat avec les banques et les organismes de fonds propres dont 166 M€ de concours de **Bpifrance**.
- 2 247 interventions en **garantie** ont permis aux entreprises de bénéficier de **217 M€ de prêts garantis par Bpifrance à hauteur de 104 M€**.
- 1 042 interventions en **financement de la trésorerie** :
 - au titre du Pacte national pour la croissance, la compétitivité et l'emploi, 86 M€ de Préfinancement du Crédit d'Impôt Compétitivité Emploi (CICE) pour 701 entreprises ;
 - 420 M€ d'avances en trésorerie au titre des créances commerciales.

PDG Plastiques (Loiret)

PDG Plastiques est une PME qui emploie 70 salariés. Cette PME est un acteur de référence dans le métier de l'injection et du soufflage des préformes, auprès d'une clientèle de grands comptes industriels et de la grande distribution.

Elle a bénéficié en 2015 de Prêts « Usine du Futur » en partenariat avec la **Région Centre-Val de Loire** pour un montant total de 1 M€ qui lui ont permis d'accroître ses capacités de production (Prêt Vert, Prêt Croissance Industrie et Prêt Numérique).

... 1,5 Md€ de financements, publics et privés

- 131 **projets innovants** d'un montant total de **62 M€** ont été soutenus par **Bpifrance à hauteur de 24 M€** notamment pour les projets des pôles de compétitivité (FUI) et du Programme d'investissements d'avenir (PIA).

Powidian (Indre-et-Loire)

Start-up issue d'un essaimage d'une filiale du groupe Airbus, **Powidian** développe une solution de station autonome de gestion d'énergies et de secours.

Cette entreprise innovante a bénéficié d'un Prêt d'Amorçage Investissement pour accompagner sa levée de fonds et d'une aide du **Fonds régional d'innovation Centre-Val de Loire** sous forme d'avance remboursable et de prêt à taux zéro à hauteur de 850 000 €.

Bpifrance investit dans les entreprises en direct et *via* des fonds partenaires

- En 2015, **Bpifrance** a investi ou réinvesti **en direct** dans 1 entreprise. **Bpifrance** intervient en fonds propres dans 18 entreprises en Région Centre-Val de Loire pour un montant de 60,5 M€.
- Au 30 septembre 2015, **Bpifrance** a investi **via ses fonds partenaires** (nationaux et régionaux) dans 48 PME pour un montant de 91 M€.
- **Bpifrance a souscrit** 75,5 M€ dans 8 fonds régionaux ou interrégionaux actifs susceptibles d'intervenir en Centre-Val de Loire dont 4 au côté de la Région, et ayant permis de mobiliser un montant total de souscriptions publiques et privées de 228 M€.
Trois souscriptions nouvelles en 2015.

Axess Vision Technology (Indre-et-Loire)

Le fonds Émergence Innovation 1, géré par Sofimac Partners et souscrit par **Bpifrance** dans le cadre du Fonds National d'Amorçage (FNA), a investi dans la société **Axess Vision Technology**, 3,5 M€ aux côtés d'investisseurs historiques (OTC Asset Management, Cap Décisif et Viveris).

Cette *start-up* développe, fabrique et commercialise des endoscopes à usage unique. Dépositaire de 5 brevets à l'international, depuis sa création, l'entreprise voit la concrétisation des marchés en 2015.

Bpifrance et la Région sont intervenus depuis sa création à hauteur de près de 3,3 M€.

Bpifrance, réseau social d'entrepreneurs, accompagne les entreprises dans leur développement

En 2015, près de **30 interventions** ont été effectuées auprès d'entreprises régionales :

- 2 entreprises de croissance bénéficient du programme d'accompagnement personnalisé sur 24 mois, **Accélérateur PME**, proposé par **Bpifrance** en partenariat avec la Direction générale des entreprises (DGE) ;
- **12 missions d'accompagnement** ont été réalisées (diagnostic stratégique 360°, appui aux fusions et acquisitions, soutien à l'export...);
- 14 entreprises ont suivi les **formations** de **Bpifrance Université** en présentiel.

126 entreprises régionales sont également membres du réseau *business* des entrepreneurs de croissance **Bpifrance Excellence**.

Duralex (Loiret)

Duralex est une PME spécialisée dans la conception, la fabrication et la commercialisation d'articles d'art de la table en verre trempé depuis 1945.

Entreprise à capitaux familiaux depuis 2008, l'entreprise, dont la notoriété de la marque est forte, exporte 90 % de son CA. En 2015, elle a bénéficié d'un Diagnostic 360° de **Bpifrance**.

Duralex est membre de la communauté **Bpifrance Excellence**.

Bpifrance Corse

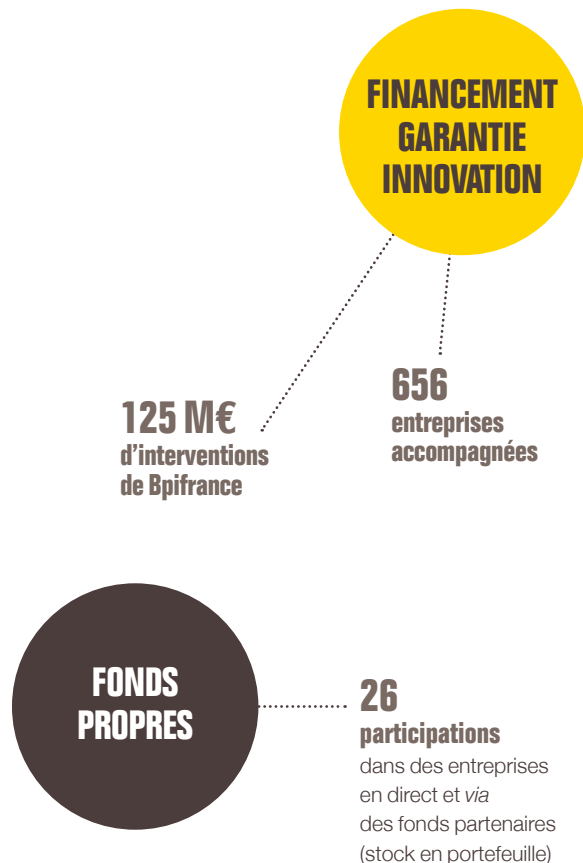
- Une équipe de 4 personnes au service des entreprises
- Directrice régionale :
Cécile Donsimoni

Comité régional d'orientation Bpifrance Corse

- Président :
Gilles Simeoni
- Représentante **Bpifrance** :
Cécile Donsimoni



Chiffres clés 2015



Bpifrance partenaire de la Collectivité Territoriale de Corse



En 2015, 656 entreprises soutenues par **Bpifrance** à hauteur de 125 M€ ont obtenu...

- 69 interventions en **financement** ont permis la mise en place de 65 M€ de financements, en partenariat avec les banques et les organismes de fonds propres dont 20 M€ de concours de **Bpifrance**.
- 480 interventions en **garantie** ont permis aux entreprises de bénéficier de 35 M€ de prêts garantis par **Bpifrance** à hauteur de 18 M€.
- 166 interventions en financement de la **trésorerie** :
 - 6 M€ de Préfinancement du Crédit d'Impôt Compétitivité Emploi (CICE) pour 81 entreprises ;
 - 66 M€ d'avances en trésorerie au titre des créances commerciales.

Domaine Comte Abbatucci

(Corse du Sud)

L'un des plus anciens vignobles de Corse, exploité depuis plus d'un siècle par la famille **Abbatucci**, est précurseur en matière d'innovation et se démarque par la culture d'anciens cépages oubliés. 30 % des ventes sont réalisées à l'export dont 25 % aux États-Unis.

Bpifrance et la **Collectivité Territoriale de Corse** ont accompagné le développement du domaine par un Prêt de développement territorial de 100 000 €. L'entreprise a également bénéficié d'un Prêt Croissance International de 50 000 € grâce à **Bpifrance**.

... 245 M€ de financements, publics et privés

- 13 projets innovants d'un montant total de 76 M€ ont été soutenus par **Bpifrance** à hauteur de 14 M€ notamment grâce à la mobilisation de fonds FEDER.

Confiserie Saint-Sylvestre (Haute-Corse)

Située à Soveria, la **confiserie Saint-Sylvestre** est spécialisée dans la confection de nougat. L'exigence, la rigueur et la recherche constante de la qualité et de la perfection caractérisent l'esprit de cette maison qui a élargi son offre à la confection de matières premières notamment pour la pâtisserie fine. L'entreprise, toujours à la recherche d'innovations, est également associée à de grands maîtres chocolatiers. **Bpifrance** a soutenu ses projets innovants par un Prêt à Taux Zéro pour l'Innovation.

Bpifrance investit dans les entreprises en direct et *via* des fonds partenaires

- **Bpifrance** intervient en fonds propres dans 1 entreprise en Corse pour un montant de 1,3 M€.
- Du 1^{er} janvier au 30 septembre 2015, **Bpifrance** a investi **via son fonds partenaire régional Femu Qui** dans 1 PME. Ce fonds est actionnaire de 25 entreprises pour un montant investi de 2,6 M€.
- **Bpifrance a souscrit** au côté de la Collectivité Territoriale de Corse dans le fonds régional Femu Qui, permettant de mobiliser un montant total de 4,6 M€.

Femu Qui (Corse)

Société de capital risque de proximité, **Femu Qui SA** fut créée en 1992 par appel public à l'épargne. Elle est l'unique société de capital investissement en Corse. Elle investit en tant que partenaire minoritaire en capital (maximum 30 % du capital social) ainsi qu'en quasi-fonds propres (prêts participatifs, obligations convertibles...) dans le cadre de création, de développement ou de reprise d'entreprises de tous secteurs d'activité.

Au-delà du simple apport financier, **Femu Qui** devient un véritable partenaire des entreprises dans lesquelles elle intervient, mettant à leur disposition son réseau de 2 100 actionnaires ainsi qu'une assistance conseil afin de les accompagner dans leurs choix stratégiques. Une charte éthique encadre les décisions d'investissement et fait de la création d'emplois en Corse un objectif prioritaire.

Bpifrance, réseau social d'entrepreneurs, accompagne les entreprises dans leur développement

18 entreprises régionales sont membres du réseau *business* des entrepreneurs de croissance **Bpifrance Excellence**.

Bpifrance Guadeloupe

- Une équipe de 6 personnes au service des entreprises
- Directrice régionale :
Michèle Papalia

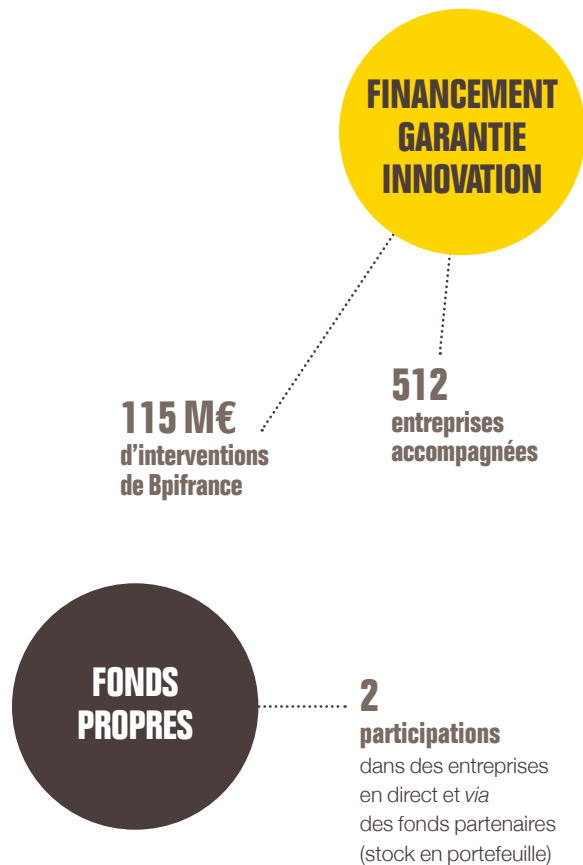
Comité régional d'orientation Bpifrance Guadeloupe

- Président :
Ary Chalus
- Représentante **Bpifrance** :
Michèle Papalia

Pointe-à-Pitre



Chiffres clés 2015



Bpifrance partenaire de la Région Guadeloupe

SIGNATURE DU
Plan Régional d'Internationalisation des Entreprises

2^e RÉUNION du CRO en 2015	Pacte pour l'Emploi
1 FONDS d'investissement régional actif	Renforcement partenariat SYNERGILE
	Étape du Tour de France de la Finance Participative

En 2015, 512 projets d'entreprises soutenus par **Bpifrance** à hauteur de 115 M€ ont obtenu 288 M€ de financements, publics et privés

- **15 interventions en financement ont permis la mise en place de 52 M€ de financements**, en partenariat avec les banques et les organismes de fonds propres dont 16 M€ de concours de **Bpifrance**.
- **270 interventions en garantie** ont permis aux entreprises de bénéficier de **60 M€ de prêts garantis par Bpifrance à hauteur de 28 M€**.
- **225 interventions en financement de la trésorerie :**
 - 2 M€ de Préfinancement du Crédit d'Impôt Compétitivité Emploi (CICE) pour 27 entreprises ;
 - 69 M€ d'avances en trésorerie au titre des créances commerciales.
- **2 projets innovants** soutenus par un Préfinancement du Crédit d'Impôt Recherche.

FINANCEMENT

INNOVATION

Bpifrance investit dans les entreprises en direct et *via* des fonds partenaires

- À fin septembre 2015, **Bpifrance** est actionnaire **via ses fonds partenaires** (nationaux et régionaux) aux Antilles de 2 PME (2,6 M€ investis).
Par ailleurs, le holding Alyse Participations a été liquidé, les titres des actionnaires devant être répartis dans les fonds partenaires sous jacents.

Matouba (Saint-Claude)

Pour financer ses dépenses immatérielles, l'entreprise d'embouteillage d'eau de source **Matouba** qui a mis en place un nouvel outil de production plus performant grâce à ses partenaires bancaires, a été accompagnée par **Bpifrance** avec un Prêt Croissance.

Établissements Claude Blandin (Pointe à Pitre)

E.C.B., groupe spécialisé dans la distribution et l'énergie, a repris, en 2015 à travers sa filiale E.C.B. USA Inc. et en joint-venture avec VOSS Entreprises, la société Schratte Foods Inc., anciennement filiale du Groupe Bongrain, spécialisée dans la distribution de fromages et de produits laitiers frais aux États-Unis. **Bpifrance** a accompagné ce projet avec un Prêt Croissance International.

INVESTISSEMENT

Bpifrance Guyane

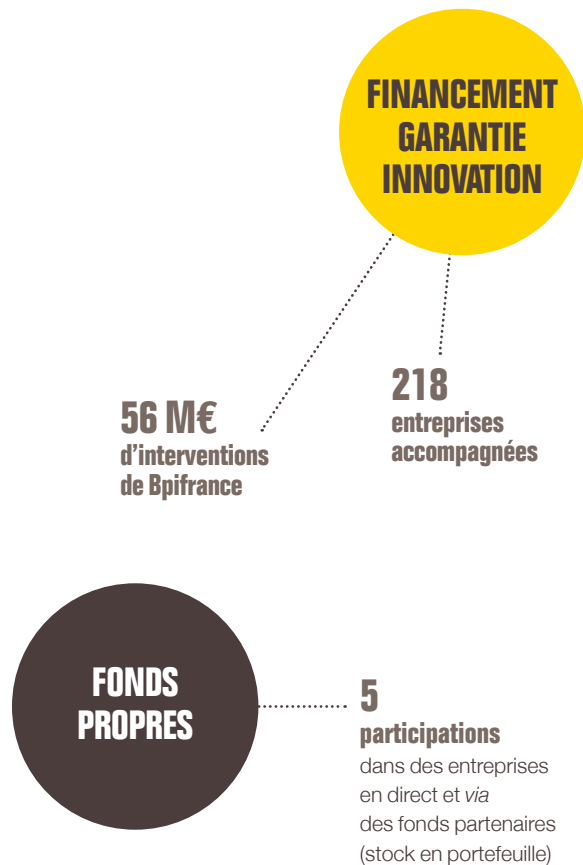
- Une équipe de 6 personnes au service des entreprises
- Directrice régionale :
Michèle Papalia

Comité régional d'orientation Bpifrance Guyane

- Président :
Rodolphe Alexandre
- Représentante **Bpifrance** :
Michèle Papalia



Chiffres clés 2015



Bpifrance partenaire de la Collectivité Territoriale de Guyane



En 2015, 218 projets d'entreprises soutenus par **Bpifrance** à hauteur de 56 M€ ont obtenu 80 M€ de financements, publics et privés

- **18 interventions en financement ont permis la mise en place de 15 M€ de financements**, en partenariat avec les banques et les organismes de fonds propres dont 5 M€ de concours de **Bpifrance**.
- **59 interventions en garantie** ont permis aux entreprises de bénéficier de **20 M€ de prêts garantis par Bpifrance à hauteur de 9 M€**.
- **141 interventions en financement de la trésorerie :**
 - 2 M€ de Préfinancement du Crédit d'Impôt Compétitivité Emploi (CICE) pour 49 entreprises ;
 - 40 M€ d'avances en trésorerie au titre des créances commerciales.
- **1 projet innovant** soutenu par une aide à l'innovation.

Bpifrance investit dans les entreprises en direct et *via* des fonds partenaires

- À fin septembre 2015, **Bpifrance** est actionnaire **via ses fonds partenaires** (nationaux et régionaux) de 5 PME (3,1 M€).

Par ailleurs, le holding Alyse Participations a été liquidé, les titres des actionnaires devant être répartis dans les fonds partenaires sous-jacents.

Cogumer (Cayenne)

La Compagnie Guyanaise de Transformation des Produits de la Mer (**Cogumer**) a été créée dans le but de participer au développement de la filière pêche. Opérateur majeur dans la valorisation des produits de la pêche artisanale guyanaise, l'entreprise exporte et a décidé d'investir dans la création d'une nouvelle usine de transformation des produits de la mer. **Bpifrance** a financé son développement à l'étranger et son usine guyanaise aux côtés de ses partenaires.

Jeune Gueule (Matoury)

La Brasserie Guyanaise plus connue avec le nom de sa bière **Jeune Gueule** est une jeune entreprise qui a lancé sa bière de fabrication locale qui connaît un beau succès et s'exporte. Elle a bénéficié d'un Prêt de Développement Territorial en partenariat avec la **Collectivité territoriale de Guyane**.

Bpifrance Île-de-France

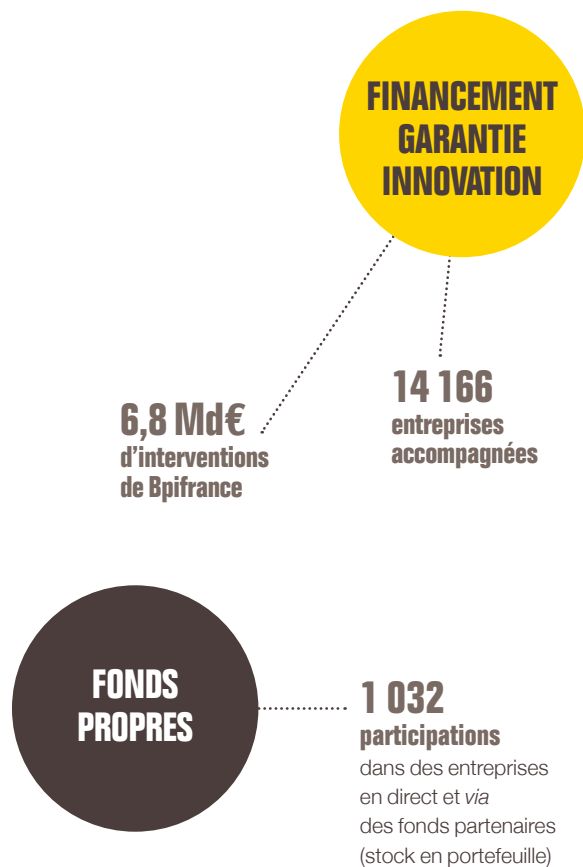
- Une équipe de 288 personnes au service des entreprises dans 3 implantations
- Directeurs régionaux :
Angéline Simoni (Paris)
Jérôme Rousseau (Noisy-Le-Grand)
Hervé Bazin (La Défense)

Comité régional d'orientation Bpifrance Île-de-France

- Présidente :
Valérie Péresse
- Représentant **Bpifrance** :
Dominique Caignart, Directeur réseau



Chiffres clés 2015



Bpifrance partenaire de la Région Île-de-France



En 2015, 14 166 entreprises soutenues par **Bpifrance** à hauteur de 6,8 Md€ ont obtenu...

- 1 463 interventions en **financement** ont permis la mise en place de 6,6 Md€ de financements, en partenariat avec les banques et les organismes de fonds propres dont 2 Md€ de concours de **Bpifrance**.
- 8 864 interventions en **garantie** ont permis aux entreprises de bénéficier de 1,45 Md€ de prêts garantis par **Bpifrance** à hauteur de 694 M€.
- 4 596 interventions en financement de la **trésorerie** :
 - près de 1,4 Md€ de Préfinancement du Crédit d'Impôt Compétitivité Emploi (CICE) pour 2 657 entreprises ;
 - 2,2 Md€ d'avances en trésorerie au titre des créances commerciales.

Babilou (Hauts-de-Seine)

Leader français de la petite enfance avec 300 crèches, **Babilou** exporte son modèle à l'étranger. Avec 5 000 emplois créés en 10 ans, le CICE représente pour cette entreprise un soutien important pour son développement. Son préfinancement par **Bpifrance** pour 8 M€ renforce la trésorerie du groupe.

... près de 14 Md€ de financements, publics et privés

- 1 631 **projets innovants** d'un montant total de 1,3 Md€ ont été soutenus par **Bpifrance** à hauteur de 432 M€ notamment pour les projets des pôles de compétitivité (FUI) et du Programme d'investissements d'avenir (PIA).
- Au titre de son action de co-investissement en **capital innovation**, **Bpifrance** a investi en direct en 2015 dans 32 PME (41 opérations) pour 87 M€.

Il est au capital de 52 entreprises innovantes à hauteur de 275 M€.

Drop Don't Park (Hauts-de-Seine)

Drop Don't Park est un nouveau service de voiturier à la demande qui répond à la raréfaction des places de parking en hyper centre ville.

Cette entreprise innovante a bénéficié d'un **Prêt d'Amorçage** en partenariat avec la **Région Île-de-France** de 150 000 €. Cette intervention a permis le lancement de ce service dans les premiers arrondissements de Paris avec succès. Elle a aussi généré une augmentation de capital de 200 000 €.

Bpifrance investit dans les entreprises en direct et via des fonds partenaires

- En 2015, **Bpifrance** a investi ou réinvesti **en direct** dans 85 entreprises (95 opérations). **Bpifrance** intervient en fonds propres dans 261 entreprises en Île-de-France pour un montant de 3,6 Md€ (hors apports).
 - Du 1^{er} janvier au 30 septembre 2015, **Bpifrance** a investi **via ses fonds partenaires** (nationaux et régionaux) dans 105 PME. Ces fonds sont actionnaires de 771 entreprises pour un montant investi de 3,3 Md€.
 - **Bpifrance a souscrit** 77 M€ dans 10 fonds régionaux ou interrégionaux actifs susceptibles d'intervenir en Île-de-France dont 5 au côté de la Région, et ayant permis de mobiliser un montant total de souscriptions publiques et privées de 258 M€.
- Cinq souscriptions nouvelles en 2015

Nanobiotix (Paris)

Cap Décisif 2, FPCI gère la société de gestion Cap Décisif Management, a investi en 2010 dans la société **Nanobiotix**.

Cette *start-up*, cotée sur Euronext depuis 2012, a développé une innovation reposant sur le mode d'action de nanoparticules qui, sous l'action de la radiothérapie, permet de maximiser l'absorption des rayons X à l'intérieur des cellules cancéreuses.

La société est implantée en France (Paris) et aux États-Unis (Cambridge, MA).

Bpifrance, réseau social d'entrepreneurs, accompagne les entreprises dans leur développement

En 2015, **205 interventions** ont été effectuées auprès d'entreprises régionales :

- 23 entreprises de croissance bénéficient du programme d'accompagnement personnalisé sur 24 mois, **Accélérateur PME**, proposé par **Bpifrance** en partenariat avec la Direction générale des entreprises (DGE) ;
- **58 missions d'accompagnement** ont été réalisées (diagnostic stratégique 360°, appui aux fusions et acquisitions, soutien à l'export...);
- 124 entreprises ont suivi les **formations** de **Bpifrance Université** en présentiel.

Près de 900 entreprises régionales sont également membres du réseau *business* des entrepreneurs de croissance **Bpifrance Excellence**.

Diadémys (Hauts-de-Seine)

Créée en 2006, la société **Diadémys**, dont le siège social est situé à Suresnes, s'impose aujourd'hui comme l'un des acteurs majeurs du monde des infrastructures informatiques, ainsi que du développement applicatif, reposant sur les technologies avancées du web 2.0 sur le marché du *cloud computing*. La société a été sélectionnée pour suivre le programme Accélérateur PME. Elle est membre de la communauté **Bpifrance Excellence**.

Languedoc-Roussillon
Midi-Pyrénées
bpifrance

Bpifrance Languedoc-Roussillon- Midi-Pyrénées

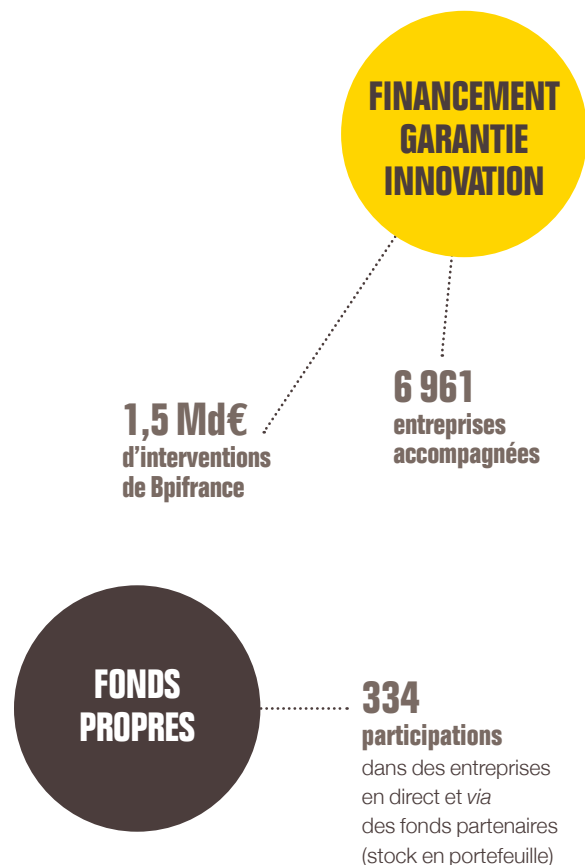
- Une équipe de 75 personnes au service des entreprises dans 3 implantations
- Directeurs régionaux :
Laurent de Calbiac (Toulouse)
Nadine Faedo (Montpellier)

Comité régional d'orientation Bpifrance Languedoc-Roussillon- Midi-Pyrénées

- Présidente :
Carole Delga
- Représentante **Bpifrance** :
Véronique Védrine, Directrice réseau



Chiffres clés 2015



Bpifrance partenaire de la Région Languedoc-Roussillon-Midi-Pyrénées

2 Fonds Régionaux de **GARANTIE**
DOTÉS DE **24,3 M€**



2 Fonds Régionaux **D'INNOVATION**
DOTÉS DE **47 M€**

Nouveau 2015
Prêt de développement
Bâtiment

11 FONDS
investissement régionaux ou interrégionaux

... dont **7 FONDS**
au côté de la Région

infoentrepriseslr.fr
PLATEFORME D'ORIENTATION EN MIDI-PYRÉNÉES
Bourse régionale Transmission en Midi-Pyrénées

Fonds d'Innovation Sociale **(FISO)***

2 conventions cadres de partenariat

* Dans le cadre du Programme d'investissements d'avenir.

En 2015, 6 961 entreprises soutenues par **Bpifrance** à hauteur de 1,5 Md€ ont obtenu...

- 671 interventions en **financement** ont permis la mise en place de 1,3 Md€ de financements, en partenariat avec les banques et les organismes de fonds propres dont 418 M€ de concours de **Bpifrance**.
- 5 056 interventions en **garantie** ont permis aux entreprises de bénéficier de 582 M€ de prêts garantis par **Bpifrance** à hauteur de 270 M€.
- 1 672 interventions en financement de la **trésorerie** :
 - 149 M€ de Préfinancement du Crédit d'Impôt Compétitivité Emploi (CICE) pour 1 254 entreprises ;
 - 569 M€ d'avances en trésorerie au titre des créances commerciales.

Comelec (Aude)

La société **Comelec** effectue les travaux de réseaux humides/secs/télécom. Elle a bénéficié de la garantie de ses financements bancaires pour les travaux d'aménagement des nouveaux locaux du groupe acquis en mars 2014 à hauteur de 941 000 €. L'accompagnement de **Bpifrance** a permis la réhabilitation d'une ancienne friche industrielle et l'embauche de 35 personnes en plus des 198 salariés existants.

... 3,1 Md€ de financements, publics et privés

- 440 **projets innovants** d'un montant total de 247 M€ ont été soutenus par **Bpifrance** à hauteur de 76 M€ notamment pour les projets des pôles de compétitivité (FUI) et du Programme d'investissements d'avenir (PIA).
- Au titre de son action de co-investissement en **capital innovation**, **Bpifrance** a investi en direct en 2015 dans 6 PME (10 opérations) à hauteur de 29 M€.

Il est au capital de 9 entreprises innovantes à hauteur de 79 M€.

V@SI (Hérault)

Cette jeune entreprise universitaire met au point des programmes d'activités physiques adaptées aux personnes malades, en perte d'autonomie, vieillissantes...

Accompagnée et hébergée par le pôle régional de l'entrepreneuriat social REALIS à Montpellier, conseillée par l'Agence régionale de l'innovation Transferts LR, **V@SI** bénéficie de la première attribution en France du fonds de financement de l'innovation sociale (FISO). Le FISO est expérimenté par l'État avec 9 Régions volontaires, dont la **Région Languedoc-Roussillon**, et mis en œuvre par **Bpifrance**. En **Languedoc-Roussillon-Midi-Pyrénées**, il mobilise une première enveloppe de plus de 1,2 M€, abondée par l'État et la Région.

Bpifrance investit dans les entreprises en direct et *via* des fonds partenaires

- En 2015, **Bpifrance** a investi ou réinvesti **en direct** dans 12 entreprises. **Bpifrance** intervient en fonds propres dans 39 entreprises en Languedoc-Roussillon-Midi-Pyrénées pour un montant de 245 M€.
- Du 1^{er} janvier au 30 septembre 2015, **Bpifrance** a investi **via ses fonds partenaires** (nationaux et régionaux) dans 31 PME. Ces fonds sont actionnaires de 295 entreprises pour un montant investi de 446 M€.
- **Bpifrance a souscrit** 109,5 M€ dans 11 fonds régionaux ou interrégionaux actifs susceptibles d'intervenir en Languedoc-Roussillon-Midi-Pyrénées dont 7 au côté de la Région, et ayant permis de mobiliser un montant total de souscriptions publiques et privées de 368 M€. Une souscription nouvelle en 2015.

Teknimed (Hautes-Pyrénées)

Teknimed est l'un des *leaders* mondiaux des biomatériaux implantables, et travaille dans la conception, la fabrication et la distribution de ciments osseux, de substituts osseux, d'implants textiles biodégradables et des instruments associés sur le marché de l'orthopédie.

Son CA est d'environ 10 M€, en croissance constante (plus de 10 % par an), dont plus de 75 % à l'international.

Afin d'accélérer le développement international du groupe, le lancement programmé de nouveaux produits et la réalisation de croissances externes, **Bpifrance** est intervenu aux côtés d'autres investisseurs au capital de **Teknimed**, par ailleurs, membre de la communauté **Bpifrance Excellence**.

Bpifrance, réseau social d'entrepreneurs, accompagne les entreprises dans leur développement

En 2015, plus de **50 interventions** ont été effectuées auprès d'entreprises régionales :

- 6 entreprises de croissance bénéficient du programme d'accompagnement personnalisé sur 24 mois, **Accélérateur PME**, proposé par **Bpifrance** en partenariat avec la Direction générale des entreprises (DGE) ;
- **17 missions d'accompagnement** ont été réalisées (diagnostic stratégique 360°, appui aux fusions et acquisitions, soutien à l'export...);
- 28 entreprises ont suivi les **formations** de **Bpifrance Université** en présentiel.

230 entreprises régionales sont également membres du réseau *business* des entrepreneurs de croissance **Bpifrance Excellence**.

Biotope (Hérault)

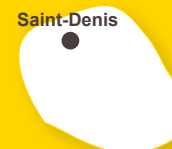
Le bureau d'études spécialisé en ingénierie environnementale, situé à Mèze fait partie de la promotion 1 de l'Accélérateur PME mis en œuvre par **Bpifrance** et financé par la DGE. **Biotope** doit faire face à un développement très fort en France comme à l'étranger, avec une croissance annuelle moyenne de 30 % entre 2002 et 2012. L'entreprise va dépasser le seuil des 250 salariés et devenir une ETI. Le programme Accélérateur PME doit lui permettre de réussir ce nouveau défi. L'entreprise est membre de la communauté **Bpifrance Excellence**.

Bpifrance La Réunion

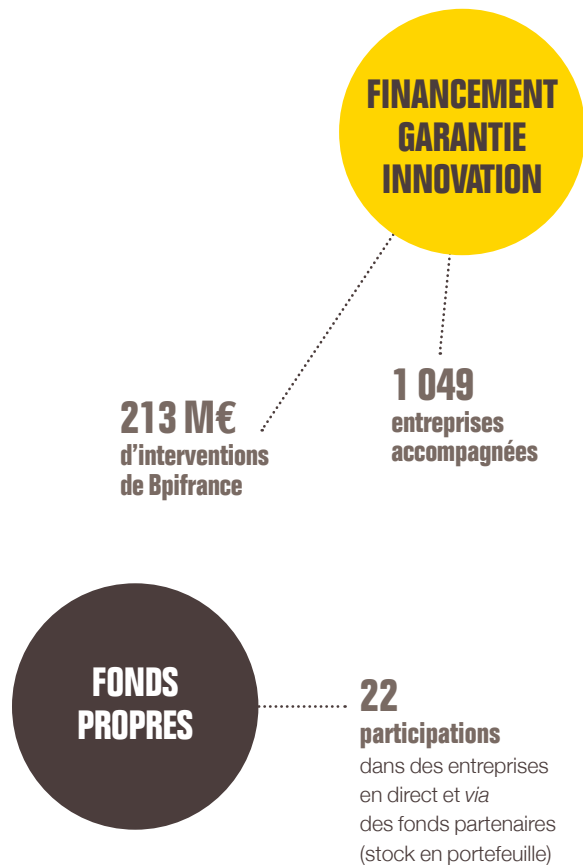
- Une équipe de 12 personnes au service des entreprises
- Directeur régional :
Christian Quéré

Comité régional d'orientation Bpifrance La Réunion

- Président :
Didier Robert
- Représentant **Bpifrance** :
Christian Quéré



Chiffres clés 2015



Bpifrance partenaire de la Région La Réunion



En 2015, 1 049 projets d'entreprises soutenus par **Bpifrance** à hauteur de 213 M€ ont obtenu 385 M€ de financements, publics et privés

- 59 interventions en **financement** ont permis la mise en place de 104 M€ de financements, en partenariat avec les banques et les organismes de fonds propres dont 33 M€ de concours de **Bpifrance**.
- 576 interventions en **garantie** ont permis aux entreprises de bénéficier de 120 M€ de prêts garantis par **Bpifrance** à hauteur de 55 M€.
- 398 interventions en financement de la **trésorerie** :
 - 20 M€ de Préfinancement du Crédit d'Impôt Compétitivité Emploi (CICE) pour 204 entreprises ;
 - 104 M€ d'avances en trésorerie au titre des créances commerciales.
- 16 projets innovants soutenus par **Bpifrance** à hauteur de 1 M€ de financements.

FINANCEMENT

INNOVATION

Bpifrance investit dans les entreprises en direct et *via* des fonds partenaires

- À fin septembre 2015, **Bpifrance** intervient en fonds propres dans 1 entreprise à la Réunion.
- Au 30 septembre 2015, **Bpifrance** a investi **via ses fonds partenaires** (nationaux et régionaux) dans 2 PME pour un montant de 1,7 M€. Ces fonds sont actionnaires de 21 entreprises pour un montant investi de 16,4 M€.
- **Bpifrance a souscrit** 5 M€ dans le fonds régional Run Croissance au côté de la Région, et qui a permis de mobiliser un montant total de souscriptions publiques et privées de 19,5 M€.

Soresum (Le Tampon)

Le groupe familial Réunionnais développe la marque LECLERC et s'implique de manière importante dans l'autosuffisance locale, notamment pour le riz. M. Chong a décidé de le traiter au plus proche des zones de production en créant une usine de riz au Cambodge. Alors que les banques ont financé l'installation de l'usine GOLDEN RICE, le Prêt Croissance International de **Bpifrance** a permis de financer le BFR nécessaire au démarrage industriel de la production.

Ansamb (Saint-Denis)

Ansamb est une *start-up* réunionnaise qui développe « Places », un réseau *peer-to-peer* grâce auquel l'utilisateur peut échanger des fichiers avec d'autres en respectant la confidentialité, et en toute sécurité *via* le chiffrement des données. L'intervention de **Bpifrance** en innovation lui permet d'adapter cette nouvelle technologie aux plateformes des mobiles.

INVESTISSEMENT

Bpifrance Martinique

- Une équipe de 7 personnes au service des entreprises
- Directrice régionale :
Michèle Papalia

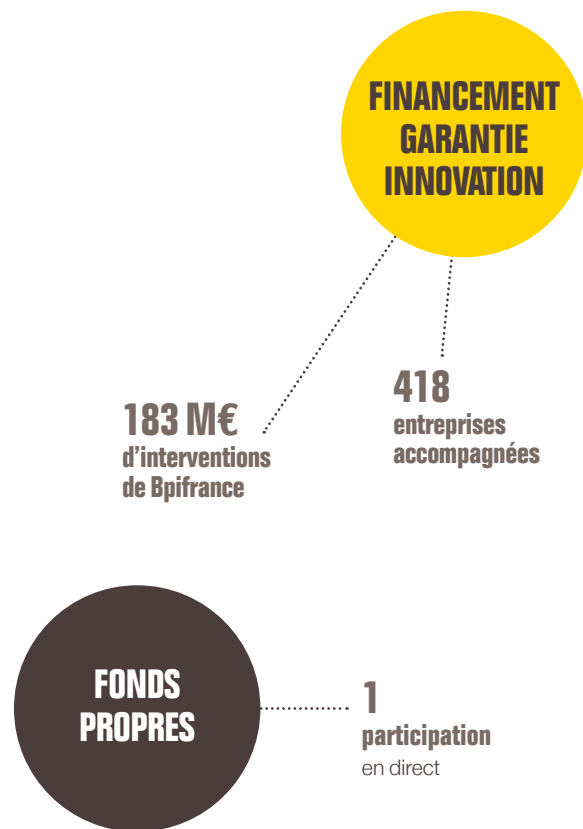
Comité régional d'orientation Bpifrance Martinique

- Président :
Alfred Marie-Jeanne
- Représentante **Bpifrance** :
Michèle Papalia

Fort-de-France



Chiffres clés 2015



Bpifrance partenaire de la Collectivité Territoriale de Martinique



En 2015, 418 projets d'entreprises soutenus par **Bpifrance** à hauteur de 183 M€ ont obtenu 343 M€ de financements, publics et privés

- **22 interventions en financement ont permis la mise en place de 100 M€ de financements**, en partenariat avec les banques et les organismes de fonds propres dont 31 M€ de concours de **Bpifrance**.
- **195 interventions en garantie** ont permis aux entreprises de bénéficier de **46 M€ de prêts garantis par Bpifrance à hauteur de 21 M€**.
- **201 interventions en financement de la trésorerie :**
 - 10 M€ de Préfinancement du Crédit d'Impôt Compétitivité Emploi (CICE) pour 50 entreprises ;
 - 121 M€ d'avances en trésorerie au titre des créances commerciales.

FINANCEMENT

Bpifrance investit dans les entreprises en direct et *via* des fonds partenaires

- Au 31 décembre 2015, **Bpifrance** intervient en fonds propres dans 1 entreprise en Martinique.
- En matière de fonds de fonds, le holding Alyse Participations a été liquidé, les titres des actionnaires devant être répartis dans les fonds partenaires.

Frigodom (Fort de France)

L'entreprise spécialisée dans l'entreposage frigorifique intervient à la fois en Martinique, en Guyane, en Guadeloupe, à la Réunion et à Saint-Martin.

La nouvelle plateforme logistique de **Frigodom** a été financée par **Bpifrance**, l'AFD et la BRED.

Carenantilles (Le Marin)

L'entreprise est le centre de carénage leader dans la zone Caraïbes Sud. Elle a réalisé un important programme d'investissement visant à accroître très sensiblement son offre de réparation navale et de stockage de bateaux pour lui permettre de changer de taille. **Bpifrance** a accompagné **Carenantilles** par un Prêt Croissance aux côtés des banques qui ont financé les travaux et le matériel.

INVESTISSEMENT

Bpifrance Mayotte

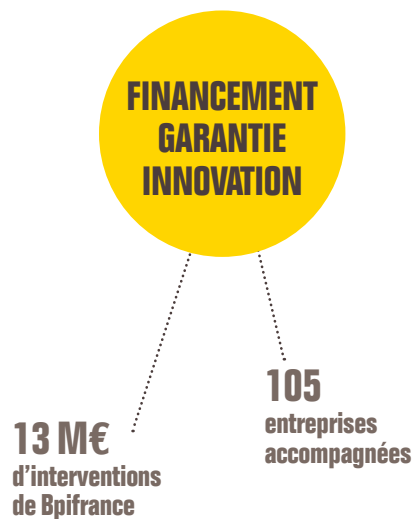
- Une équipe de 3 personnes au service des entreprises
- Directeur régional :
Christian Quéré

Comité régional d'orientation Bpifrance Mayotte

- Président :
Soibahadine Ibrahim Ramadani
- Représentant **Bpifrance** :
Christian Quéré



Chiffres clés 2015



Bpifrance partenaire de la Région Mayotte

PREMIER
préfinancement du
CICE

2^e RÉUNION
du **CRO**

En 2015, 105 projets d'entreprises soutenus par **Bpifrance** à hauteur de 13 M€ ont obtenu 32 M€ de financements, publics et privés

- **1 intervention en financement** a été réalisée sous la forme d'un prêt de développement.
- **56 interventions en garantie** ont permis aux entreprises de bénéficier de **22 M€ de prêts garantis par Bpifrance à hauteur de 5 M€.**
- **48 interventions en financement de la trésorerie :**
 - 2 entreprises ont bénéficié d'un Préfinancement du Crédit d'Impôt Compétitivité Emploi (CICE) ;
 - 4,8 M€ d'avances en trésorerie au titre des créances commerciales.

Mayotte Channel Gateway (Mamoudzou)

MCG fait partie du groupe NEL et a obtenu la gestion du port de Longoni par une délégation de service public pour 22 ans.

Une de ses premières actions a été de mettre à niveau l'outillage nécessaire au transbordement des containers et à ce titre, **Bpifrance** a accompagné la place bancaire avec la garantie dans les investissements de l'entreprise de plusieurs millions d'euros.

Mayotte Voile (Bandrele)

Spécialisée dans la restauration rapide sur la superbe plage de Sakouli, **Mayotte Voile** vient d'obtenir de l'État un droit d'activité pérenne qui lui permet de se développer afin de répondre à la croissance de clientèle par la mise en place de bungalows touristiques et l'ouverture d'un petit hôtel. **Bpifrance** accompagne la SARL par un Prêt de modernisation de la restauration.

Nord-Pas de Calais
Picardie
bpifrance

Bpifrance Nord-Pas de Calais-Picardie

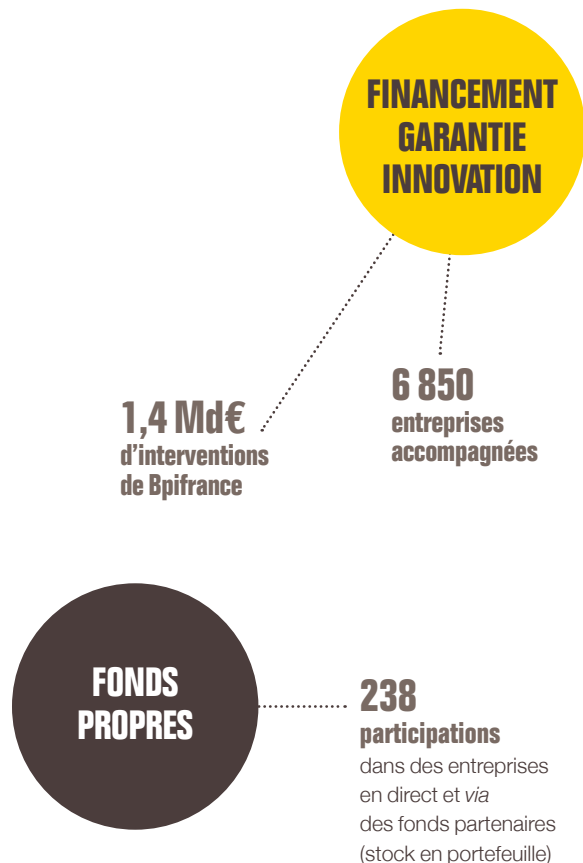
- Une équipe de 115 personnes au service des entreprises réparties dans 2 établissements
- Directeurs régionaux :
Bertrand Fontaine (Lille)
Yvan Demars (Amiens)

Comité régional d'orientation Bpifrance Nord-Pas de Calais- Picardie

- Président :
Xavier Bertrand
- Représentant **Bpifrance** :
Bertrand Fontaine



Chiffres clés 2015



Bpifrance partenaire de la Région Nord-Pas de Calais-Picardie



* Dans le cadre du Programme d'investissements d'avenir.

En 2015, 6 850 entreprises soutenues par **Bpifrance** à hauteur d'1,4 Md€ ont obtenu...

- 743 interventions en **financement** ont permis la mise en place de 1 Md€ de financements, en partenariat avec les banques et les organismes de fonds propres dont 314 M€ de concours de **Bpifrance**.
- 5 051 interventions en **garantie** ont permis aux entreprises de bénéficier de 592 M€ de prêts garantis par **Bpifrance** à hauteur de 284 M€.
- 1 788 interventions en financement de la **trésorerie** :
 - 234 M€ de Préfinancement du Crédit d'Impôt Compétitivité Emploi (CICE) pour 1 218 entreprises ;
 - 483 M€ d'avances en trésorerie au titre des créances commerciales.

CDF Plast (Nord)

Cette entreprise installée à Douai depuis 18 ans présente les meilleures solutions pour accompagner ses clients dans la réalisation des pièces plastiques et outillages nécessaires aux entreprises.

La société s'est équipée de presses dernière génération. Au coté du **Fonds Régional de Garantie Finorpa**, **Bpifrance** a financé un Prêt Régional de Transmission d'Entreprise (PRTE), également garantie pour que la société CDF Plast puisse poursuivre son développement dans les meilleurs conditions.

... plus de 2,6 Md€ de financements, publics et privés

- 282 **projets innovants** d'un montant total de 230 M€ de financements ont été soutenus à hauteur de 62 M€ notamment pour les projets des pôles de compétitivité (FUI) et du Programme d'investissements d'avenir (PIA).
- Au titre de son action de co-investissement en **capital innovation**, **Bpifrance** a investi en direct en 2015 dans 4 entreprises innovantes à hauteur de 5 M€.

Il est au capital de 4 entreprises innovantes à hauteur de 18 M€.

Root Lines (Somme)

Cette société amiénoise a été accompagnée en 2015 dans le cadre des Partenariats Régionaux d'Innovation (PRI) pour la réalisation de son programme d'innovation sur le développement de protéines à potentiel thérapeutique à partir de chevelu racinaire pour un montant de 415 000 €.

Les PRI ont été mis en place en **Région Nord-Pas de Calais-Picardie** sous la forme d'un fonds doté à parité par le Programme d'investissements d'avenir, et la Région qui apportent chacun 10 M€. Ce dispositif est également opéré dans 3 autres Régions.

pri.bpifrance.fr

Bpifrance investit dans les entreprises en direct et via des fonds partenaires

- En 2015, **Bpifrance** a investi ou réinvesti **en direct** dans 10 entreprises. **Bpifrance** intervient en fonds propres dans 24 entreprises en Nord-Pas de Calais-Picardie pour un montant de 83 M€.
- Du 1^{er} janvier au 30 septembre 2015, **Bpifrance** a investi **via ses fonds partenaires** (nationaux et régionaux) dans 9 PME. Ces fonds sont actionnaires de 214 entreprises pour un montant investi de 222 M€.
- **Bpifrance a souscrit** 58 M€ dans 11 fonds régionaux ou interrégionaux actifs susceptibles d'intervenir en Nord-Pas de Calais-Picardie dont 2 au côté de la Région, et ayant permis de mobiliser un montant total de souscriptions publiques et privées de 307 M€.
Quatre souscriptions nouvelles en 2015.

Groupe Blondel (Aisne)

Spécialisé dans le transport routier de marchandises pour les secteurs de l'aéronautique, industrie et grande distribution, le **Groupe Blondel** a réalisé en 2015 une levée de fonds de 6 M€ en actions auprès de Picardie Investissement et de **Bpifrance** pour poursuivre son développement sur l'ensemble de ses métiers et opérer des croissances externes. Objectif : un CA de plus de 80 M€ d'ici 5 ans.

Depuis 2009, les effectifs du groupe ont doublé pour atteindre 550 salariés, répartis sur 8 sites en France et un en Tunisie. Le **Groupe Blondel** est membre de la communauté **Bpifrance Excellence**.

Bpifrance, réseau social d'entrepreneurs, accompagne les entreprises dans leur développement

En 2015, **52 interventions** ont été effectuées auprès d'entreprises régionales :

- 5 entreprises de croissance bénéficient du programme d'accompagnement personnalisé sur 24 mois, **Accélérateur PME**, proposé par **Bpifrance** en partenariat avec la Direction générale des entreprises (DGE) ;
- **23 missions d'accompagnement** ont été réalisées (diagnostic stratégique 360°, appui aux fusions et acquisitions, soutien à l'export...);
- 24 entreprises ont suivi les **formations** de **Bpifrance Université** en présentiel.

Près de 200 entreprises régionales sont également membres du réseau *business* des entrepreneurs de croissance **Bpifrance Excellence**.

AFG (Nord)

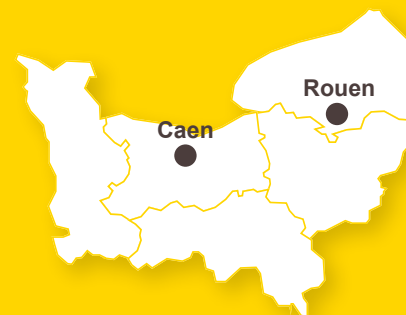
Créée en 2000, **AFG** est une société de conseil et d'ingénierie numérique, moteur de la transformation digitale des entreprises. Elle emploie 140 salariés répartis à Lille et Paris. **Bpifrance** a notamment accompagné le développement de la société par un Contrat de développement. En 2015, elle a bénéficié d'une mission de conseil en stratégie réalisée par **Bpifrance**. **AFG** est membre de la communauté **Bpifrance Excellence**.

Bpifrance Normandie

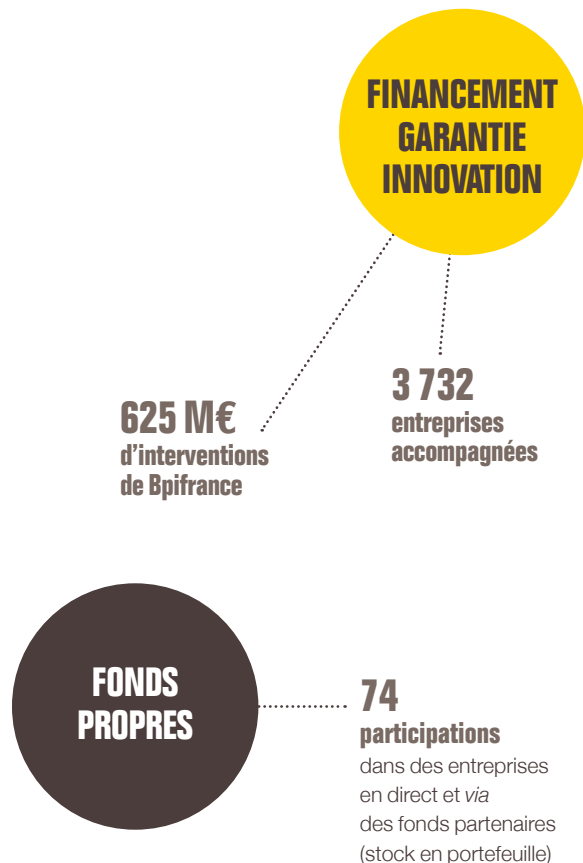
- Une équipe de 42 personnes au service des entreprises réparties dans 2 implantations
- Directeurs régionaux :
Hervé Lelarge (Caen)
Philippine Lucille (Rouen)

Comité régional d'orientation Bpifrance Normandie

- Président :
Hervé Morin
- Représentant **Bpifrance** :
Hervé Lelarge



Chiffres clés 2015



Bpifrance partenaire de la Région Normandie

2 Fonds Régionaux de
GARANTIE
DOTÉS DE **15 M€**



Nouveau

1 Fonds Régional
D'INNOVATION NORMAND

7
FONDS
d'investissement régionaux ou interrégionaux

... dont
2
FONDS
au côté de la Région

3
Prêts de développement territoriaux

2
conventions cadres de partenariat

PROJETS DE FINANCEMENT PARTICIPATIF
region-basse-normandie.fr

* Dans le cadre du Programme d'investissements d'avenir.

En 2015, 3 732 entreprises soutenues par Bpifrance à hauteur de 625 M€ ont obtenu...

- 388 interventions en **financement** ont permis la mise en place de **639 M€ de financements**, en partenariat avec les banques et les organismes de fonds propres dont 200 M€ de concours de **Bpifrance**.
- 2 757 interventions en **garantie** ont permis aux entreprises de bénéficier de **359 M€ de prêts garantis par Bpifrance à hauteur de 165 M€**.
- 925 interventions en **financement de la trésorerie** :
 - 73 M€ de Préfinancement du Crédit d'Impôt Compétitivité Emploi (CICE) pour 707 entreprises ;
 - 160 M€ d'avances en trésorerie au titre des créances commerciales.

EGHM

(Seine-Maritime)

Spécialisée dans la fabrication de verre creux, l'entreprise **EGHM** à Aumale, située dans la vallée de la Bresle, lancée en 2011, a bénéficié d'un Prêt Régional PME Emploi afin de réaliser des investissements pour une nouvelle ligne de production de petites séries de flacons à partir de 500 unités. EGHM est membre de « Glass Vallée ».

Plus de 20 Prêts Régionaux pour l'emploi ont été accordés en **Normandie** grâce à la mobilisation de la Région au côté de **Bpifrance**.

... plus de 1,3 Md€ de financements, publics et privés

- 150 **projets innovants** d'un montant total de 87 M€ ont été soutenus par Bpifrance à hauteur de 27 M€ notamment pour les projets des pôles de compétitivité (FUI) et du Programme d'investissements d'avenir (PIA).

Sombox (Calvados)

Cette *start-up* développe un nouveau service *via* des « boîtes à sommeil » pour lutter contre l'hypovigilance qui engendre notamment la mortalité routière.

En 2015, en réponse à un appel à projets (Région/ **Bpifrance**/ État suivi par l'agence Miriade), le projet a été soutenu par le **Fonds régional d'innovation** par une avance récupérable de 190 000 €.

Ce financement permet le développement d'un premier démonstrateur pilote afin de confirmer l'opportunité technique et économique du service.

Sombox a par ailleurs été sélectionnée par la Miriade pour son accélérateur FFWD.

Bpifrance investit dans les entreprises en direct et *via* des fonds partenaires

- En 2015, **Bpifrance** a investi ou réinvesti **en direct** dans 4 entreprises. **Bpifrance** intervient en fonds propres dans 14 entreprises en Normandie pour un montant de 74 M€.
- Du 1^{er} janvier au 30 septembre 2015, **Bpifrance** a investi **via ses fonds partenaires** (nationaux et régionaux) dans 4 PME. Ces fonds sont actionnaires de 60 entreprises pour un montant investi de 104 M€.
- **Bpifrance a souscrit** 79 M€ dans 7 fonds régionaux ou interrégionaux actifs susceptibles d'intervenir en Normandie dont 2 au côté de la Région, et ayant permis de mobiliser un montant total de souscriptions publiques et privées de 256 M€ Quatre souscriptions nouvelles en 2015.

Bodycap (Calvados)

Goca Amorçage, FPCI géré par la société de gestion Go Capital et souscrit par **Bpifrance** dans le cadre du FNA, a investi en 2013 dans **BodyCap**, à la suite d'un projet innovant collaboratif démarré en 2005.

Le dispositif produit par **Bodycap** est un capteur ingérable (gélule) qui a pour objectif de mesurer en continu la température intracorporelle par télémétrie. Ce dispositif a été industrialisé fin 2015.

La société est située à Hérouville Saint-Clair et employait 18 personnes à fin 2014 (contre 4 personnes à fin 2012).

Bpifrance, réseau social d'entrepreneurs, accompagne les entreprises dans leur développement

En 2015, près de **40 interventions** ont été effectuées auprès d'entreprises régionales :

- 4 entreprises de croissance bénéficient du programme d'accompagnement personnalisé sur 24 mois, **Accélérateur PME**, proposé par **Bpifrance** en partenariat avec la Direction générale des entreprises (DGE) ;
- **14 missions d'accompagnement** ont été réalisées (diagnostic stratégique 360°, appui aux fusions et acquisitions, soutien à l'export...);
- 19 entreprises ont suivi les **formations** de **Bpifrance Université** en présentiel.

120 entreprises régionales sont également membres du réseau *business* des entrepreneurs de croissance **Bpifrance Excellence**.

James Ébénistes (Manche)

Bpifrance a intégré dans son Accélérateur PME, la société **James Ébénistes**, membre de la communauté **Bpifrance Excellence**, spécialisée dans l'agencement haut de gamme. L'entreprise qui emploie plus d'une centaine de salariés, doit faire face à plusieurs problématiques : transmission, implantation à l'étranger, développement de nouveaux produits, etc. Grâce au programme de **Bpifrance**, des formations adaptées, un suivi par un mentor, un Diagnostic 360° sont mis en place pour lui permettre d'accélérer son développement et asseoir sa pérennité.

Bpifrance Pays de la Loire

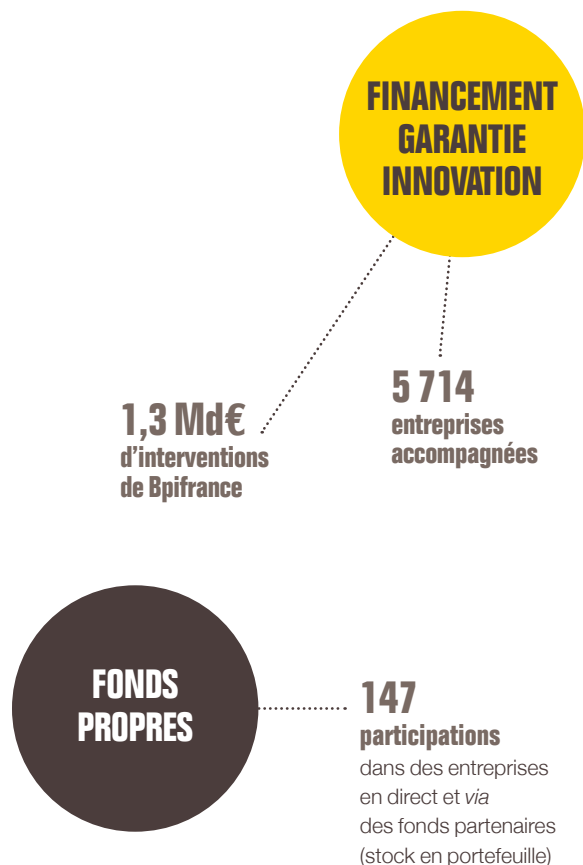
- Une équipe de 93 personnes au service des entreprises réparties dans 3 implantations
- Directeur régional :
Jean-Marc Ducimetière

Comité régional d'orientation Bpifrance Pays de la Loire

- Président :
Bruno Retailleau
- Représentant **Bpifrance** :
Jean-Marc Ducimetière



Chiffres clés 2015



Bpifrance partenaire de la Région Pays de la Loire



* Dans le cadre du Programme d'investissements d'avenir.

En 2015, 5 714 entreprises soutenues par Bpifrance à hauteur de 1,3 Md€ ont obtenu...

- 645 interventions en **financement** ont permis la mise en place de 959 M€ de financements, en partenariat avec les banques et les organismes de fonds propres dont 300 M€ de concours de **Bpifrance**.
- 4 079 interventions en **garantie** ont permis aux entreprises de bénéficier de 516 M€ de prêts garantis par Bpifrance à hauteur de 224 M€.
- 1 652 interventions en financement de la **trésorerie** :
 - 193 M€ de Préfinancement du Crédit d'Impôt Compétitivité Emploi (CICE) pour 1 313 entreprises ;
 - 523 M€ d'avances en trésorerie au titre des créances commerciales.

Groupe Gruau (Mayenne)

Gruau est un groupe familial qui compte près de 1 110 salariés sur 17 sites dont 4 à l'étranger. Depuis plus de 125 ans, **Gruau** aménage et transforme des véhicules utilitaires sur mesure. Avec 210 M€ de CA en 2015, le **Groupe Gruau** confirme sa position de *leader* européen de la carrosserie industrielle, multi-spécialiste de la transformation de véhicules.

Il a bénéficié en 2015 de Prêts croissance pour un montant total de 3 M€ qui lui ont permis d'accroître ses capacités de production (Prêt Croissance Industrie & Prêt Croissance Automobile).

... plus de 2,4 Md€ de financements, publics et privés

- 275 **projets innovants** d'un montant total de 162 M€ ont été soutenus par Bpifrance à hauteur de 54 M€ notamment pour les projets des pôles de compétitivité (FUI) et du Programme d'investissements d'avenir (PIA).
- Au titre de son action de co-investissement en **capital innovation**, Bpifrance a investi en direct en 2015 dans 1 entreprise.

Bpifrance est au capital de 2 entreprises innovantes à hauteur

MicroEJ (Loire-Atlantique)

Jeune Entreprise Innovante (JEI) spécialisée dans les technologies informatiques, et issue de la recherche publique et privée, l'entreprise nantaise **MicroEJ** (ex-IS2T) emploie une trentaine de salariés et propose des solutions technologiques à tous les acteurs impliqués dans la conception et le développement de logiciels pour l'informatique embarquée ou enfouie. Le financement de ses projets innovants grâce au dispositif Partenariats Régionaux Innovation (PRI), dans le cadre du Programme d'investissements d'avenir, doté à parité par la **Région Pays de la Loire** et l'État, opéré par **Bpifrance**, va contribuer à l'ouverture de son *App Store* pour les fabricants de puces économiques. Ce nouveau positionnement fera de **MicroEJ** un compétiteur d'Android.

Bpifrance investit dans les entreprises en direct et *via* des fonds partenaires

- En 2015, **Bpifrance** a investi ou réinvesti **en direct** dans 8 entreprises. **Bpifrance** intervient en fonds propres dans 32 entreprises en Pays de la Loire pour un montant de 89 M€.
- Du 1^{er} janvier au 30 septembre 2015, **Bpifrance** a investi **via ses fonds partenaires** (nationaux et régionaux) dans 21 PME. Ces fonds sont actionnaires de 115 entreprises pour un montant investi de 153 M€.
- **Bpifrance a souscrit** 85 M€ dans 10 fonds régionaux ou interrégionaux actifs susceptibles d'intervenir en Pays de la Loire dont 5 au côté de la Région, et ayant permis de mobiliser un montant total de souscriptions publiques et privées de 274 M€.
Quatre souscriptions nouvelles en 2015.

Groupe Costa Expansion (Loire-Atlantique)

Bpifrance et Sodéro Gestion accompagnent le développement du groupe, spécialiste du nettoyage industriel auprès des collectivités, bailleurs sociaux et de la grande distribution. L'entrée en capital dans le groupe jusqu'alors exclusivement familial, créé par la famille Pereira Da Costa, permet à cette ETI régionale qui emploie 900 ETP de poursuivre une politique de croissance externe dynamique (6 acquisitions réalisées en 5 ans).

Bpifrance, réseau social d'entrepreneurs, accompagne les entreprises dans leur développement

En 2015, **42 interventions** ont été effectuées auprès d'entreprises régionales :

- 4 entreprises de croissance bénéficient du programme d'accompagnement personnalisé sur 24 mois, **Accélérateur PME**, proposé par **Bpifrance** en partenariat avec la Direction générale des entreprises (DGE) ;
- **12 missions d'accompagnement** ont été réalisées (diagnostic stratégique 360°, appui aux fusions et acquisitions, soutien à l'export...);
- 26 entreprises ont suivi les **formations** de **Bpifrance Université** en présentiel.

101 entreprises régionales sont également membres du réseau *business* des entrepreneurs de croissance **Bpifrance Excellence**.

Cosnet (Sarthe)

Située à Coulans-sur-Gée, la dynamique société sarthoise **Cosnet**, membre de la communauté **Bpifrance Excellence**, fabrique du matériel agricole et d'élevage. Elle emploie 170 salariés et réalise un CA de 25 M€. **Bpifrance** l'accompagne dans le financement de ses projets d'entreprise en France et à l'export. Afin de l'aider à améliorer sa performance opérationnelle, une mission conseil a été réalisée par **Bpifrance** en 2015.

Provence-Alpes
Côte d'Azur
bpifrance

Bpifrance Provence-Alpes-Côte d'Azur

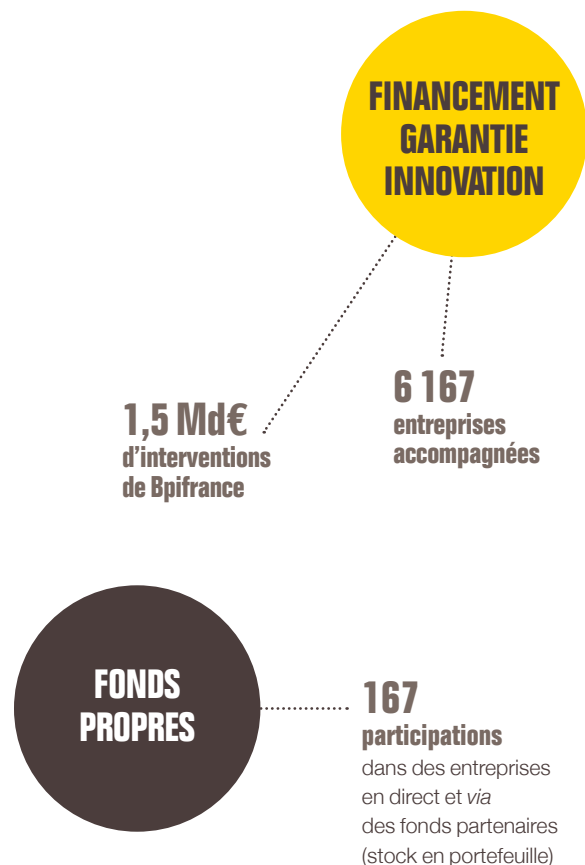
- Une équipe de 79 personnes au service des entreprises réparties dans 2 implantations
- Directeur régional :
Pierre Villefranque

Comité régional d'orientation Bpifrance Provence-Alpes- Côte d'Azur

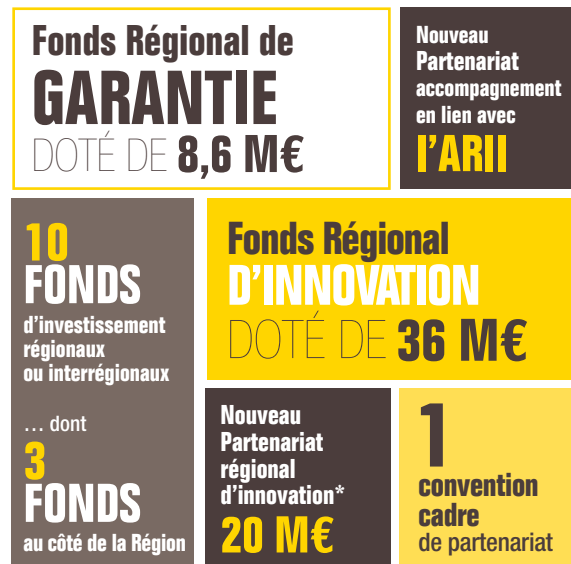
- Président :
Christian Estrosi
- Représentant **Bpifrance** :
Pierre Villefranque



Chiffres clés 2015



Bpifrance partenaire de la Région Provence-Alpes-Côte d'Azur



* Dans le cadre du Programme d'investissements d'avenir.

En 2015, 6 167 entreprises soutenues par Bpifrance à hauteur de près 1,5 Md€ ont obtenu...

- 574 interventions en **financement** ont permis la mise en place de 1,4 Md€ de financements, en partenariat avec les banques et les organismes de fonds propres dont 448 M€ de concours de **Bpifrance**.
- 4 135 interventions en **garantie** ont permis aux entreprises de bénéficier de 563 M€ de prêts garantis par Bpifrance à hauteur de 264 M€.
- 1 623 interventions en **financement de la trésorerie** :
 - 235 M€ de Préfinancement du Crédit d'Impôt Compétitivité Emploi (CICE) pour 1 117 entreprises ;
 - 484 M€ d'avances en trésorerie au titre des créances commerciales.

Rampal Patou (Bouches-du-Rhône)

L'entreprise artisanale de savonnerie établie en Provence depuis 1828 connaît un fort développement depuis sa reprise en 2004 et mise notamment sur les gammes certifiées « bio » par Ecocert. Les produits de la marque « Rampal Latour » sont des produits traditionnels et naturels d'hygiène pour le corps et de détergence pour la maison. En 2015, le groupe a construit sa nouvelle usine de production et a largement modernisé son outil de production. **Bpifrance** intervient en garantie pour accompagner son développement ainsi qu'en prêt et avance remboursable. L'entreprise a par ailleurs bénéficié d'une mission conseil.

... plus de 3,3 Md€ de financements, publics et privés

- 473 **projets innovants** d'un montant total de 511 M€ ont été soutenus par Bpifrance à hauteur de 125 M€ notamment pour les projets des pôles de compétitivité (FUI) et du Programme d'investissements d'avenir (PIA).
- Au titre de son action de co-investissement en **capital innovation**, Bpifrance a investi en direct en 2015 dans 1 PME dans le domaine des éco-technologies.

Il est au capital de 6 entreprises innovantes à hauteur de 94 M€.

Cintoo 3D (Alpes-Maritimes)

La *start-up*, **Cintoo 3D**, issue de la SATT Sud-Est et installée à Biot, est porteuse d'une rupture technologique dans le domaine du *streaming* 3D.

Elle a bénéficié en 2015, dans le cadre des Partenariats Régionaux d'Innovation, d'un financement de **Bpifrance** de 200 000 €, Les PRI sont financés à parité entre la **Région Provence-Alpes-Côte d'Azur** et l'État dans le cadre du Programme d'investissements d'avenir et opéré par **Bpifrance**.

Bpifrance investit dans les entreprises en direct et *via* des fonds partenaires

- En 2015, **Bpifrance** a investi ou réinvesti **en direct** dans 6 entreprises. **Bpifrance** intervient en fonds propres dans 35 entreprises en Provence-Alpes-Côte d'Azur pour un montant de 459 M€.
- Du 1^{er} janvier au 30 septembre 2015, **Bpifrance** a investi **via ses fonds partenaires** (nationaux et régionaux) dans 11 PME. Ces fonds sont actionnaires de 132 entreprises pour un montant investi de 407 M€.
- **Bpifrance a souscrit** 116 M€ dans 10 fonds régionaux ou interrégionaux actifs susceptibles d'intervenir en Provence-Alpes-Côte d'Azur dont 3 au côté de la Région, et ayant permis de mobiliser un montant total de souscriptions publiques et privées de 384 M€.
Deux souscriptions nouvelles en 2015.

Carré d'artistes (Bouches-du-Rhône)

L'enseigne propose les œuvres de 600 artistes dans une trentaine de galeries à travers le monde en France, aux États-Unis, en Italie, en Espagne, aux Pays-Bas, etc. et aussi sur son site www.carredartistes.com. Le concept est simple: le prix est fixé en fonction de la taille de l'œuvre sans prendre en compte la popularité de l'artiste. En 2015, **Carré d'artistes** a ouvert de nouvelles galeries à Moscou, Shanghai ou encore à Doha. Et l'aventure va continuer avec d'autres ouvertures prévues pour les mois à venir. Pour faire face à son développement, **Carré d'artistes**, membre de la communauté **Bpifrance Excellence** a ouvert son capital à **Bpifrance** pour renforcer ses fonds propres.

Bpifrance, réseau social d'entrepreneurs, accompagne les entreprises dans leur développement

En 2015, **36 interventions** ont été effectuées auprès d'entreprises régionales :

- 3 entreprises de croissance bénéficient du programme d'accompagnement personnalisé sur 24 mois, **Accélérateur PME**, proposé par **Bpifrance** en partenariat avec la Direction générale des entreprises (DGE) ;
- **13 missions d'accompagnement** ont été réalisées (diagnostic stratégique 360°, appui aux fusions et acquisitions, soutien à l'export...);
- 20 entreprises ont suivi les **formations** de **Bpifrance Université** en présentiel.

Plus de 170 entreprises régionales sont également membres du réseau *business* des entrepreneurs de croissance **Bpifrance Excellence**.

Air Flow (Bouches-du-Rhône)

Air Flow est une PME implantée dans 5 pays, spécialisée dans la logistique internationale de gaz comprimés et cryogéniques. Son savoir-faire dans les domaines de la cryogénie de la thermo dynamique et des technologies de l'information font d'**Air Flow** un partenaire privilégié des grands groupes de gaz industriel et de gaz naturel. L'entreprise de croissance, membre de la communauté **Bpifrance Excellence**, fait partie de la promotion 1 de l'Accélérateur PME.

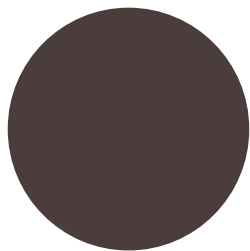


Pour contacter Bpifrance de votre région

—
[bpifrance.fr](https://www.bpifrance.fr)

Bpifrance

27-31, avenue du Général Leclerc
94710 Maisons-Alfort Cedex
Tél. : 01 41 79 80 00



**SERVIR
L'AVENIR**

