

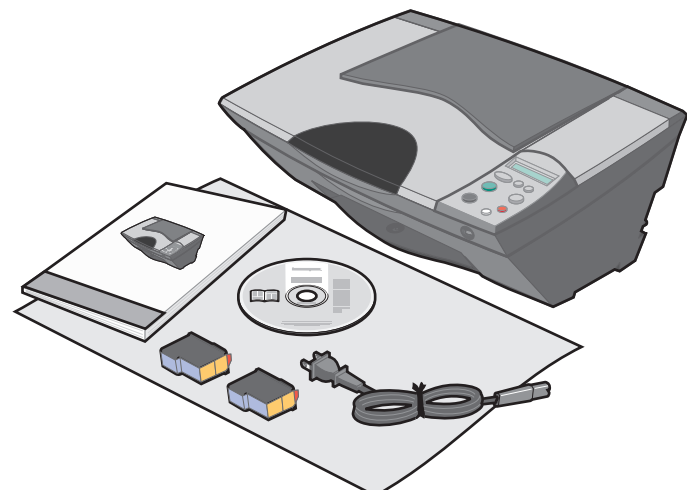
Información de seguridad

PRECAUCIÓN: No instale el aparato ni realice conexiones eléctricas o de cableado, como la instalación de cables de alimentación o de teléfono, durante una tormenta eléctrica.
 Utilice exclusivamente la fuente de alimentación que se incluye con este producto o una fuente de alimentación de repuesto autorizada por el fabricante.
 Conecte el cable de alimentación a una toma eléctrica cercana al producto y a la que se pueda acceder fácilmente.
 Las tareas de mantenimiento y reparación que no se describen en la documentación del usuario deberá llevarlas a cabo un profesional de asistencia técnica.

Informações sobre segurança

ATENÇÃO: Durante tempestades elétricas, não instale este produto nem faça conexões elétricas ou de cabos, como o cabo da fonte de alimentação ou o cabo de telefone.
 Utilize somente a fonte de alimentação fornecida com este produto ou uma fonte de alimentação substituta de um fabricante autorizado.
 Conecte o cabo da fonte de alimentação a uma tomada de fácil acesso e localizada próxima ao produto.
 Para fazer manutenção ou reparos não descritos na documentação do usuário, contrate um profissional técnico experiente.

1 Desembale el dispositivo Todo en Uno. El contenido puede variar en función del país de venta del producto.
 Retire a Multifuncional da embalagem. O conteúdo poderá variar dependendo da área geográfica.



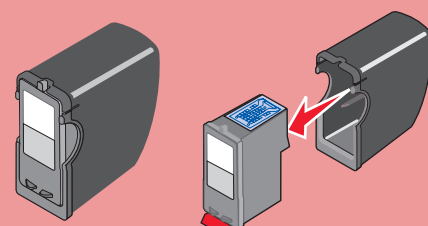
Nota: Es posible que precise adquirir un cable USB por separado.
Nota: Talvez seja necessário adquirir um cabo USB separadamente.



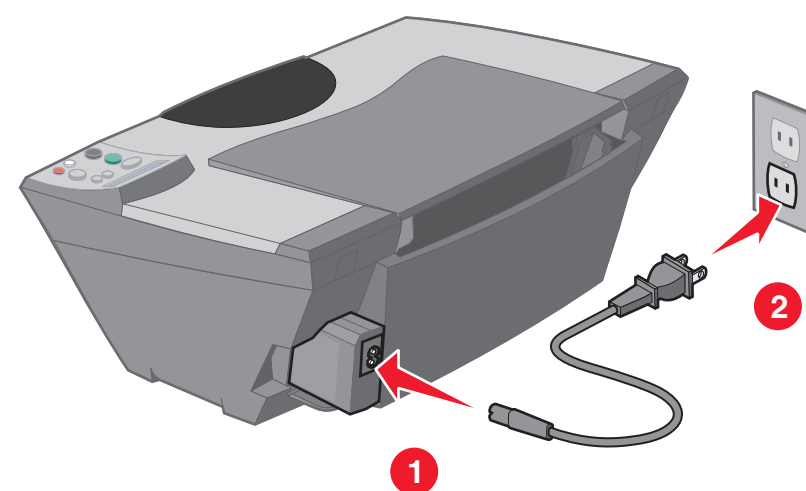
Extraiga el cartucho negro o fotográfico de la unidad de almacenamiento de cartuchos de impresión.
 Remova o cartucho fotográfico ou de tinta preta da unidade de armazenamento de cartuchos de impressão.

Nota: Guarde la unidad de almacenamiento de cartuchos para proteger los cartuchos abiertos que no utilice.

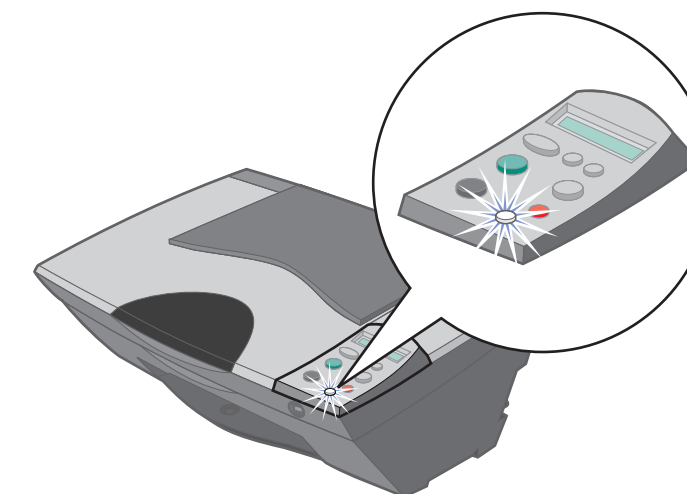
Nota: Guarde a unidade de armazenamento de cartuchos de impressão para proteger todos os cartuchos abertos que não estão em uso.



2 **PRECAUCIÓN:** Conecte el cable de alimentación a la fuente de alimentación.
ATENÇÃO: Conecte o cabo de alimentação a uma tomada.



3 Asegúrese de que el indicador de encendido está activado.
 Verifique se o indicador luminoso de energia está aceso.

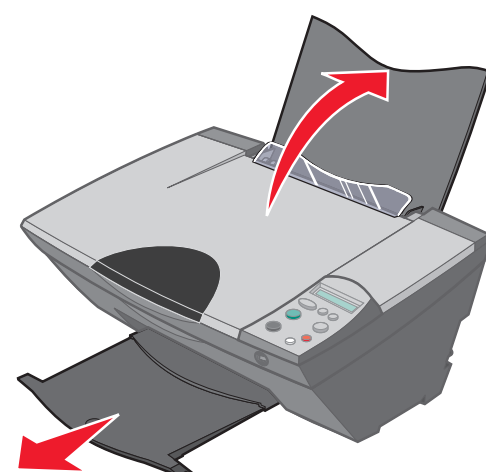


4 Pulse **+** para desplazarse hasta el idioma deseado y luego pulse **→**.

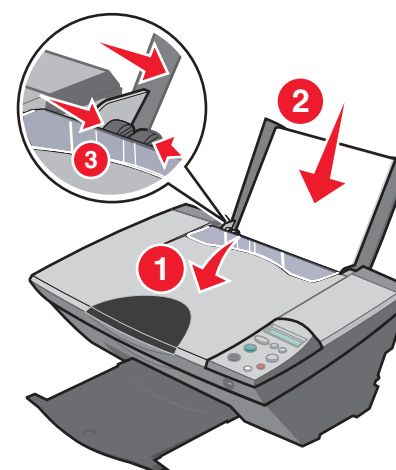
Pressione **+** para navegar até o seu idioma e pressione **→**.



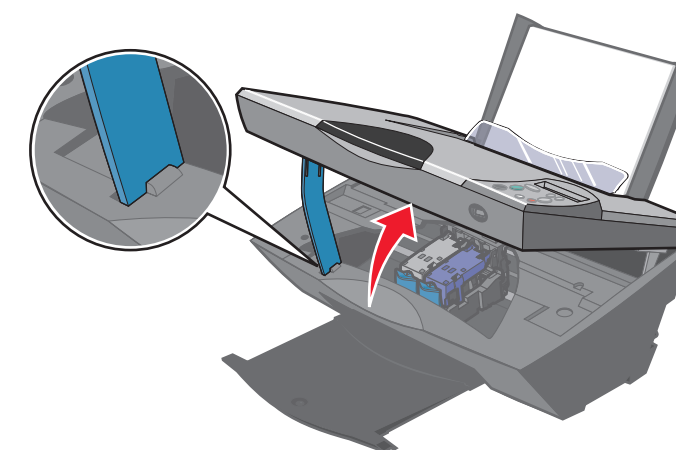
5 Levante la bandeja del papel y extienda la bandeja de salida.
 Levante o suporte de papel e estenda a bandeja de saída de papel.



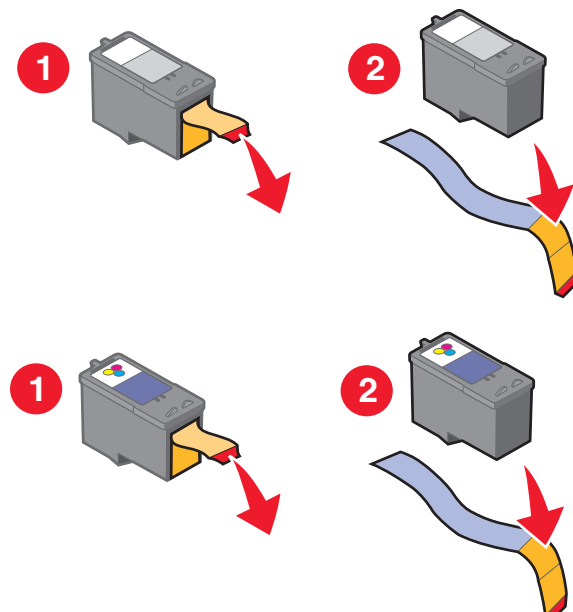
6 Cargue el papel. Ajuste la guía del papel.
 Coloque o papel. Ajuste a guia do papel.



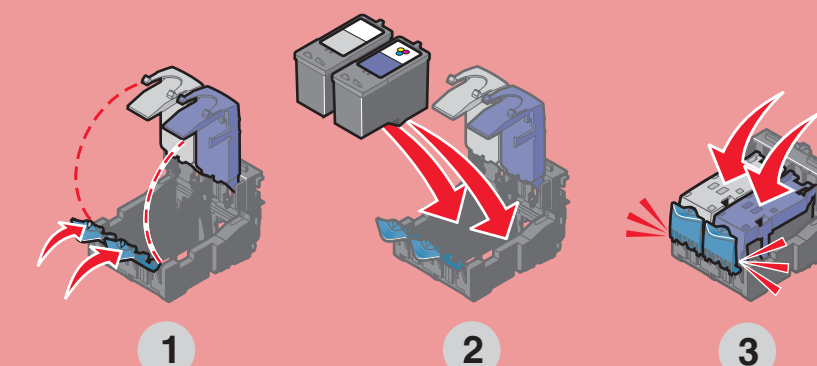
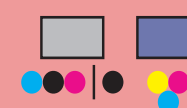
7 Levante la unidad de escáner.
 Levante a unidade do scanner.



8 Retire el adhesivo y el precinto de los cartuchos de impresión.
 Remova o adesivo e a fita transparente dos cartuchos de impressão.

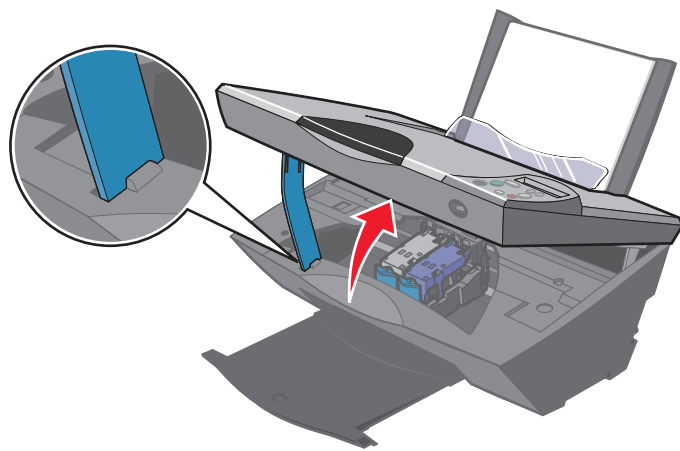


9 Abra las tapas de los cartuchos, insértelos y empújelas hacia abajo. *Encaje* bien las tapas.
 Abra as tampas dos cartuchos, insira os cartuchos e empurre-os para baixo. *Encaixe* as tampas firmemente.



10

Cierre la unidad de escáner.
Feche a unidade do scanner.



11

Pulse para imprimir una página de alineación.

Pressione para imprimir una página de alinhamento.



Si está utilizando el dispositivo Todo en Uno *sin* un ordenador, el proceso *finaliza aquí*.

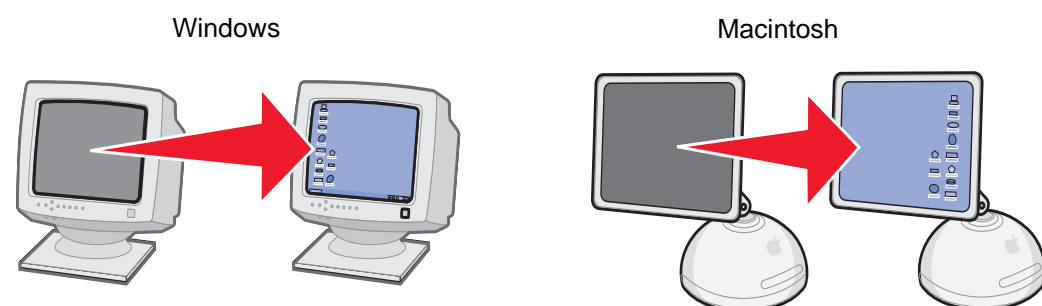
Se você estiver usando a Multifuncional *sem* um computador, o procedimento *terminou*.

Si está utilizando el dispositivo Todo en Uno conectado a un ordenador, *continúe* con el paso 12.

Se você estiver utilizando a Multifuncional *com* um computador, *prossiga* para a etapa 12.

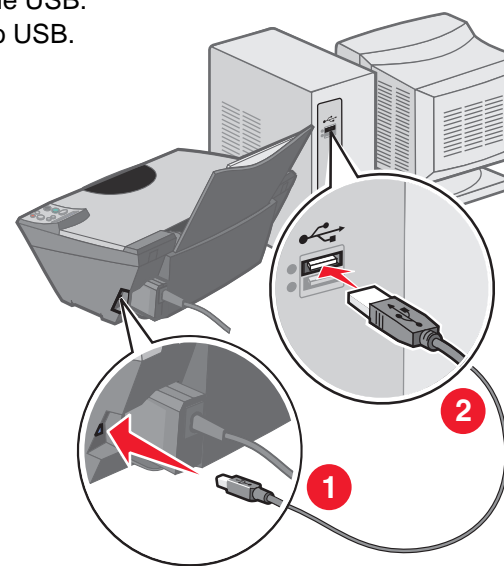
12

Compruebe que el ordenador está encendido.
Verifique se o computador está ligado.



13

Conecte el cable USB.
Conecte o cabo USB.



14

Importante

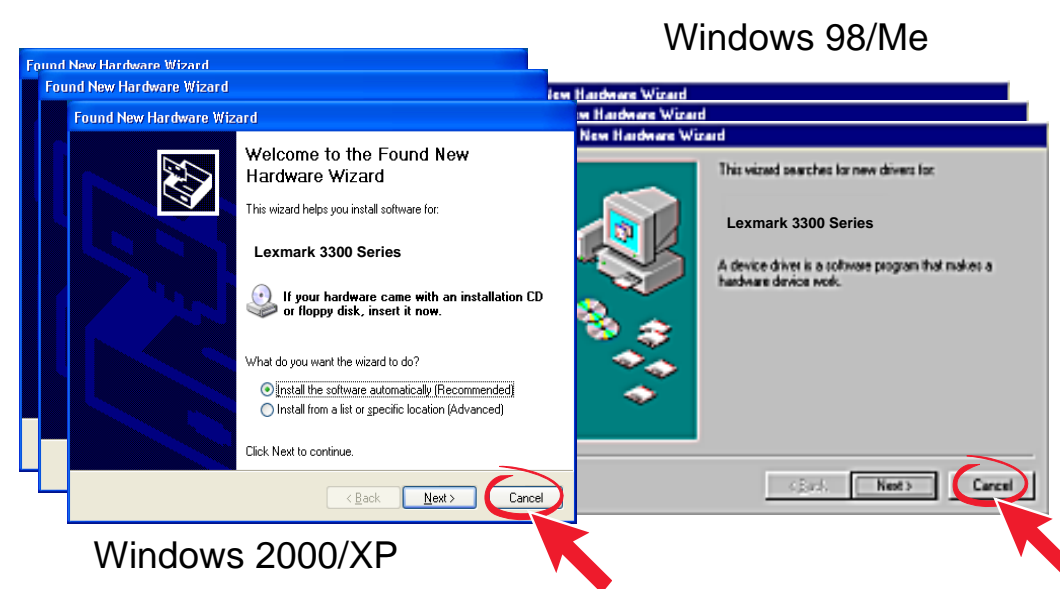
Haga clic en **Cancelar** en *todas* las pantallas de hardware nuevo que aparezcan.

Importante!

Clique em **Cancelar** em *todas* as telas de Novo Hardware.

Nota: Las pantallas de hardware nuevo aparecen sólo en los sistemas de Windows. En caso de que utilice Macintosh, continúe con el paso 15.

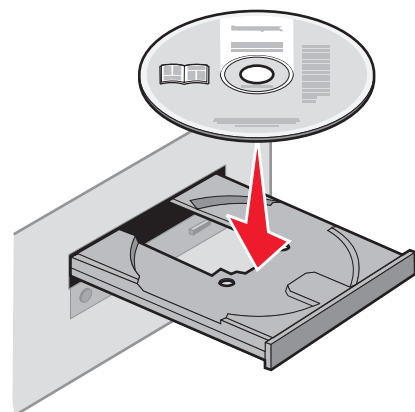
Nota: As telas de Novo Hardware são exibidas apenas em sistemas Windows. Para sistemas Macintosh, prossiga para a etapa 15.



15

Introduzca el CD. Siga las instrucciones que aparecen en la pantalla del ordenador.

Insira o CD. Siga as instruções exibidas na tela do computador.

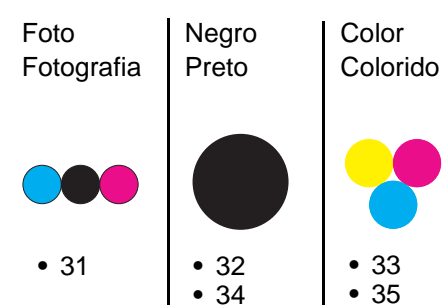


¿Necesita adquirir más consumibles?

La impresora admite estos números de referencia de cartuchos.

Você precisa de mais suprimentos?

Os seguintes part numbers de cartuchos funcionarão com a sua impressora.



Solución de problemas de instalación

Síntoma	Diagnóstico	Solución
El indicador de encendido no se ilumina.	¿Está el cable de alimentación conectado completamente al dispositivo Todo en Uno?	Desconecte el cable de alimentación de la toma mural y, a continuación, del dispositivo Todo en Uno. Vuelva a conectar el cable de alimentación empujándolo firmemente en la fuente de alimentación del dispositivo Todo en Uno y, a continuación, en la toma mural.
	¿Se encuentra el dispositivo Todo en Uno conectado a una toma eléctrica en perfecto estado?	Conecte el dispositivo Todo en Uno a una toma eléctrica a la que hayan estado conectados otros aparatos eléctricos.
El software no se instala	¿Es el sistema operativo compatible con el dispositivo Lexmark Todo en Uno?	El dispositivo Todo en Uno admite los sistemas operativos siguientes: <ul style="list-style-type: none"> Windows 98 y posteriores Mac OS X versión 10.2.3 y posteriores
La página de alineación o de prueba no se imprime	¿Está encendido el dispositivo Todo en Uno?	Pulse el botón Encendido . Si el indicador de encendido no se ilumina, consulte el síntoma "El indicador de encendido no se ilumina" al principio de esta tabla.
	¿Aparece algún mensaje de error?	Consulte la sección "Solución de problemas de mensajes de error" en la <i>Guía del usuario</i> .
	¿Está el dispositivo Todo en Uno conectado al ordenador mediante otro dispositivo, como un concentrador USB o una caja de conmutadores?	Desconecte el cable USB de cualquier otro dispositivo y conéctelo directamente entre el dispositivo Todo en Uno y el ordenador. Si necesita ayuda, consulte el paso 13.
	¿Ha retirado el adhesivo y el precinto de la parte inferior de los cartuchos de impresión?	Extraiga los cartuchos de impresión, compruebe que ha retirado el adhesivo y el precinto y, a continuación, vuelva a insertarlos. Para obtener ayuda, consulte los pasos 7, 8 y 9.
	¿Ha instalado correctamente los cartuchos de impresión?	
	¿Ha cargado el papel correctamente?	Consulte el paso 6.
El panel de control muestra texto en un idioma incorrecto	¿Ha seleccionado el idioma?	<ol style="list-style-type: none"> Pulse el botón Encendido para apagar el dispositivo Todo en Uno. Mantenga pulsados los botones Encendido y Cancelar durante 10 segundos. En el visor aparece el texto Language. Pulse el botón + varias veces hasta que encuentre el idioma que desea definir. Pulse el botón de flecha para seleccionar ese idioma.

Solução de problemas de configuração

Síntoma	Diagnóstico	Solução
O botão Liga/Desliga não está aceso	O cabo de alimentação está passando pela Multifuncional?	Desconecte o cabo de alimentação da tomada elétrica e da Multifuncional. Reconecte o cabo de alimentação empurrando-o pela fonte de alimentação na Multifuncional e, em seguida, na tomada elétrica.
	A Multifuncional está conectada a uma tomada elétrica em funcionamento?	Conecte a Multifuncional a uma tomada elétrica que já tenha sido utilizada por outros dispositivos elétricos.
O software não é instalado	Seu sistema operacional é compatível com a Multifuncional Lexmark?	A Multifuncional suporta estes sistemas operacionais: <ul style="list-style-type: none"> Windows 98 e posterior Mac OS X versão 10.2.3 e posterior
A página de alinhamento ou a página de teste não é impressa	A Multifuncional está ligada?	Pressione o botão Liga/Desliga . Se o indicador luminoso de energia não se acender, consulte o sintoma "O indicador luminoso de energia não acende" no início desta tabela.
	Aparece alguma mensagem de erro?	Consulte "Solução de problemas de mensagens de erro" no <i>Guia do usuário</i> .
	A Multifuncional está conectada ao computador por meio de outro dispositivo, como um hub USB ou uma caixa comutadora?	Desconecte o cabo USB de todos os outros dispositivos e conecte-o diretamente à Multifuncional e ao computador. Para obter ajuda, consulte a etapa 13.
	Você removeu o adesivo e a fita transparente da parte inferior de cada cartucho de impressão?	Remova os cartuchos de impressão, verifique o adesivo e a fita transparente e insira os cartuchos novamente. Para obter ajuda, consulte as etapas 7, 8 e 9.
	Os cartuchos de impressão estão instalados corretamente?	
	O papel foi colocado corretamente?	Consulte a etapa 6.
O painel de controle está exibindo texto no idioma errado	Você selecionou um idioma?	<ol style="list-style-type: none"> Pressione o botão Liga/Desliga para desligar a Multifuncional. Pressione e mantenha os botões Liga/Desliga e Cancelar pressionados por 10 segundos. O texto de idioma aparece no visor. Pressione o botão + repetidas vezes, até que o idioma desejado apareça no visor. Pressione o botão de Seta para selecionar o idioma.