

Guide de référence rapide

Chargement du papier

Chargement des tiroirs

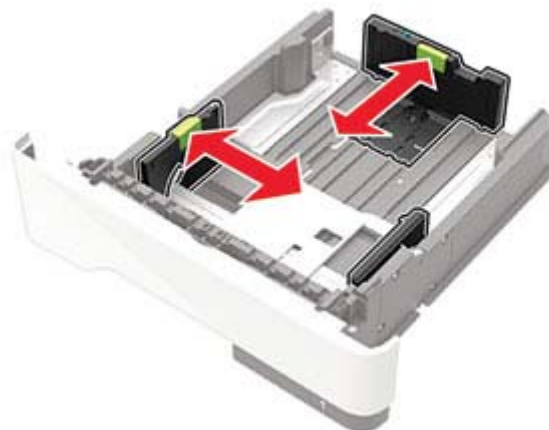
ATTENTION—RISQUE DE BASCULEMENT : pour réduire le risque d'instabilité de l'appareil, chargez chaque tiroir séparément. Laissez tous les tiroirs fermés jusqu'à ce que vous ayez besoin de les ouvrir.

1 Retirez le tiroir.

Remarque : Pour éviter les bourrages papier, ne retirez pas les tiroirs lorsque l'imprimante est occupée.



2 Ajustez les guides en fonction de la taille du papier que vous chargez.



3 Déramez, ventilez et alignez les bords du papier avant de le charger.



4 Chargez la pile de papier, face à imprimer vers le bas, puis assurez-vous que les guides latéraux sont bien ajustés contre le papier.



Remarques :

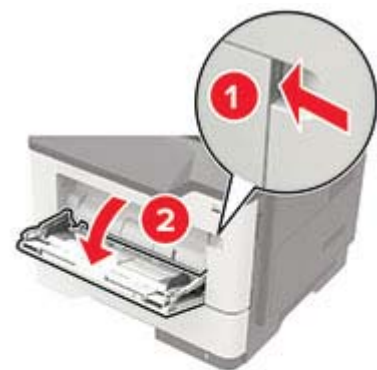
- Chargez le papier à en-tête face vers le bas avec le bord supérieur de la feuille orienté vers l'avant du bac pour l'impression recto.
- Chargez le papier à en-tête face vers le haut avec le bord inférieur de la feuille orienté vers l'avant du bac pour l'impression recto verso.
- Ne faites pas glisser le papier dans le tiroir.
- Pour éviter les bourrages papier, assurez-vous que la hauteur de la pile ne dépasse pas les indicateurs de remplissage maximum.

5 Insérez le bac.

Si nécessaire, définissez le format et le type du papier à partir du panneau de commandes pour qu'ils correspondent au papier chargé.

Alimentation du chargeur multifonction

- 1 Ouvrez le chargeur multifonction.



- 2 Ajustez le guide pour qu'ils correspondent à la taille du papier chargé.



- 3 Déramez, ventilez et alignez les bords du papier avant de le charger.



- 4 Chargez le papier avec la face imprimable tournée vers le haut.

Remarques :

- Chargez le papier à en-tête face vers le haut avec le bord supérieur de la feuille orienté vers l'avant du bac pour l'impression recto.
- Chargez le papier à en-tête face vers le bas avec le bord inférieur de la feuille orienté vers l'avant du bac pour l'impression recto verso.
- Chargez les enveloppes avec le rabat vers le bas sur le côté gauche.
- Chargez les enveloppes européennes en positionnant le rabat vers le bas en premier dans l'imprimante.

Avertissement—Danger potentiel : n'utilisez pas d'enveloppes avec timbre, agrafe, fermoir, fenêtre, revêtement intérieur couché ou bande autocollante.

- 5 A partir du panneau de commandes, réglez le format et le type de papier de manière à ce qu'ils correspondent à ceux du papier chargé.

Définition du format et du type des supports spéciaux

- 1 A partir du panneau de commandes, accédez à :

 > Paramètres >  > Papier >  > Configuration
du tiroir >  > Format/Type de papier > 

- 2 Sélectionnez une source de papier, puis configurez le format et le type de support spécial.

Impression

Impression depuis un ordinateur

Remarque : Pour les étiquettes, les bostols et les enveloppes, définissez le format et le type de papier dans l'imprimante avant d'imprimer le document.

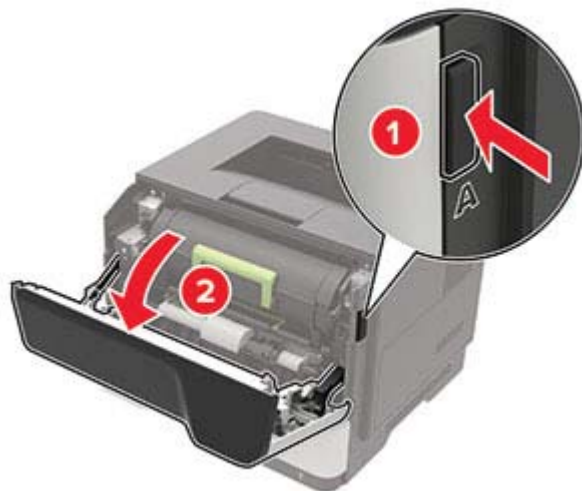
- 1 Ouvrez la boîte de dialogue Imprimer dans le document que vous souhaitez imprimer.
- 2 Si nécessaire, réglez les paramètres.
- 3 Imprimez le document.

Remarque : Pour plus de détails sur le fonctionnement du pilote de l'imprimante, reportez-vous à l'aide consacrée au pilote d'impression.

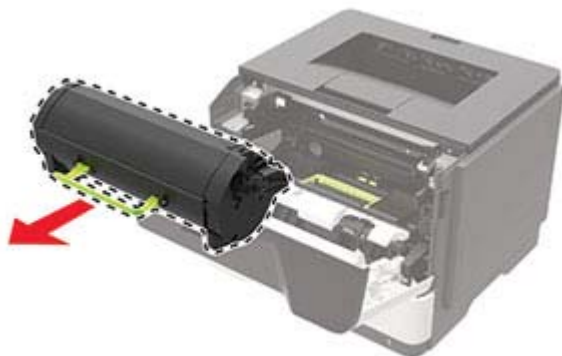
Maintenance de l'imprimante

Remplacement de la cartouche de toner

1 Ouvrez la porte A.



2 Retirez la cartouche de toner usagée.

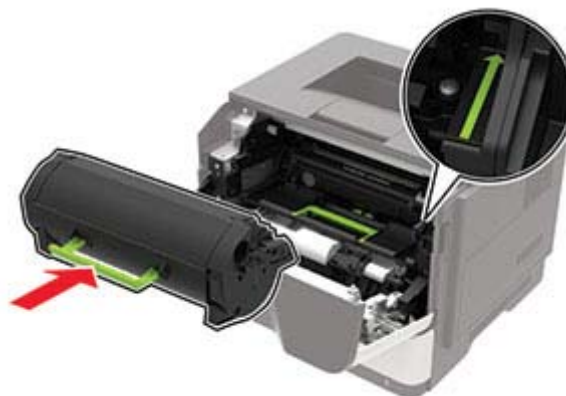


3 Déballez la nouvelle cartouche de toner, puis secouez-la trois fois pour répartir le toner.



4 Insérez la nouvelle cartouche de toner.

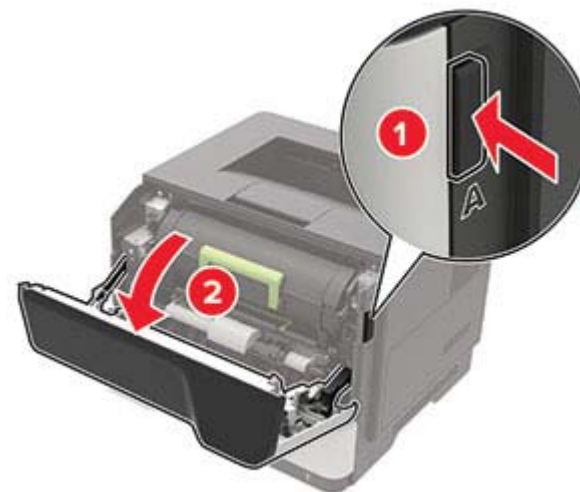
Remarque : Servez-vous des flèches dans l'imprimante pour vous guider.



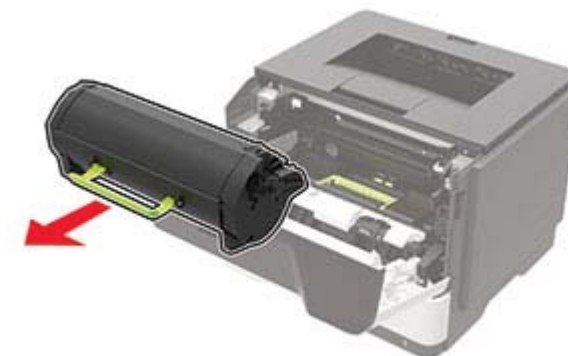
5 Fermez la porte A.

Remplacement de l'unité de traitement d'images

1 Ouvrez la porte A.



2 Retirez la cartouche de toner.



3 Retirez l'unité de traitement d'images usagée.



4 Déballez la nouvelle unité de traitement d'images, puis secouez-la trois fois pour répartir le toner.



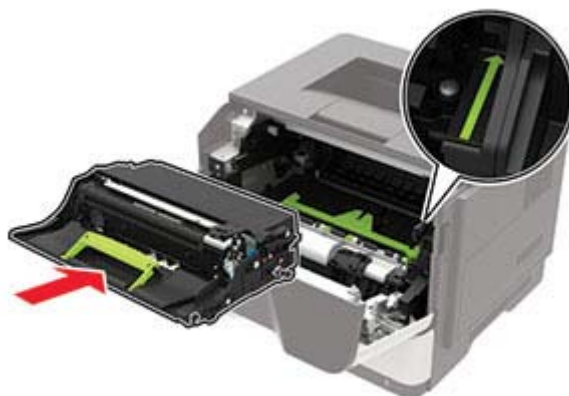
Avertissement—Danger potentiel : N'exposez pas l'unité de traitement d'images à la lumière directe pendant plus de 10 minutes. Une exposition prolongée à la lumière pourrait altérer la qualité d'impression.

Avertissement—Danger potentiel : Ne touchez pas le tambour du photoconducteur. Dans le cas contraire, vous risqueriez d'altérer la qualité des prochaines tâches.



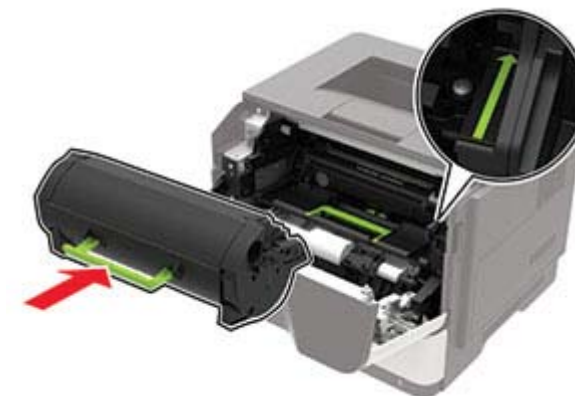
5 Insérez la nouvelle unité de traitement d'images.

Remarque : Servez-vous des flèches dans l'imprimante pour vous guider.



6 Insérez la cartouche de toner.

Remarque : Servez-vous des flèches dans l'imprimante pour vous guider.



7 Fermez la porte A.

Elimination des bourrages

Réduction des risques de bourrage

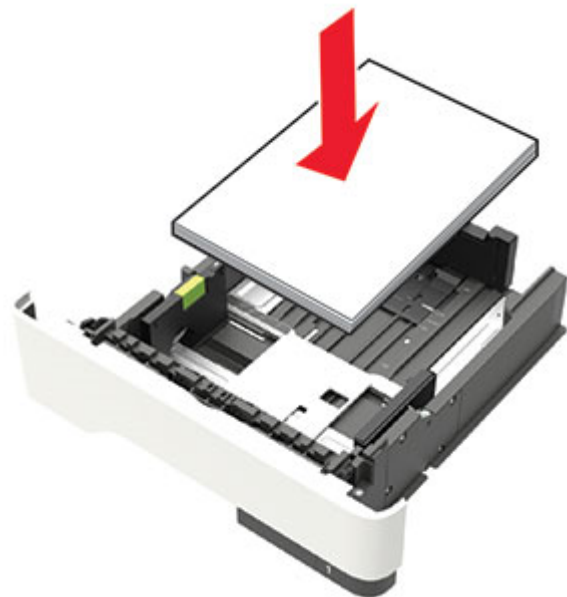
Chargez le papier correctement

- Assurez-vous que le papier est chargé bien à plat dans le tiroir.

Chargement correct du papier	Chargement incorrect du papier

- Ne chargez ou n'enlevez pas un tiroir lorsqu'une impression est en cours.
- Ne chargez pas trop de papier. Assurez-vous que la hauteur de la pile est en dessous du repère de chargement maximal.

- Ne faites pas glisser le papier dans le tiroir. Chargez le papier comme illustré.



- Assurez-vous que les guides-papier sont correctement positionnés et qu'ils ne sont pas trop serrés contre le papier ou les enveloppes.
- Poussez fermement le tiroir dans l'imprimante une fois le papier chargé.

Utilisez le papier recommandé.

- Utilisez uniquement les types de papier et de support spéciaux recommandés.
- Ne chargez pas de papier froissé, plié, humide, gondolé ou recourbé.
- Déramez, ventilez et alignez les bords du papier avant de le charger.



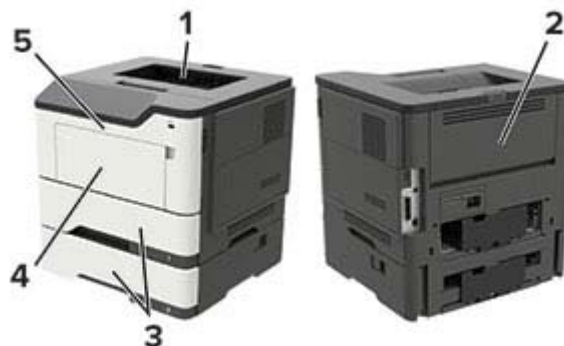
- N'utilisez pas de papier découpé ou rogné manuellement.

- Ne mélangez pas les formats, les grammages ou les types de papier dans un même tiroir.
- Assurez-vous que le format et le type de papier sont définis correctement sur l'ordinateur ou sur le panneau de commandes de l'imprimante.
- Stockez le papier en suivant les recommandations du fabricant.

Identification des zones de bourrage

Remarques :

- Lorsque Assistance bourrage papier est réglé sur Activé, l'imprimante éjecte automatiquement les pages vierges ou les pages partiellement imprimées dès qu'une page coincée a été dégagée. Vérifiez les pages vierges imprimées.
- Lorsque l'option Correction bourrage est définie sur Activé ou Auto, l'imprimante réimprime les pages coincées.



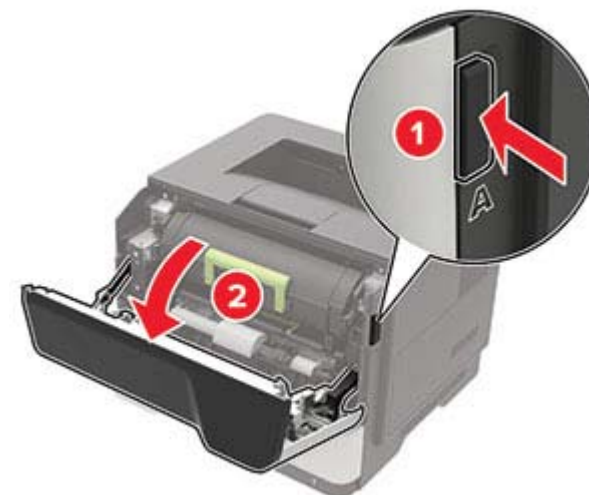
	Zone de bourrage
1	Réceptacle standard
2	Porte arrière
3	Tiroir [x]
4	Chargeur multifonction
5	Porte A

Bourrage derrière la porte A

- 1 Retirez le tiroir.



- 2 Ouvrez la porte A.



3 Retirez la cartouche de toner.



4 Retirez l'unité de traitement d'images.



Avertissement—Danger potentiel : N'exposez pas l'unité de traitement d'images à la lumière directe pendant plus de 10 minutes. Une exposition prolongée à la lumière pourrait altérer la qualité d'impression.

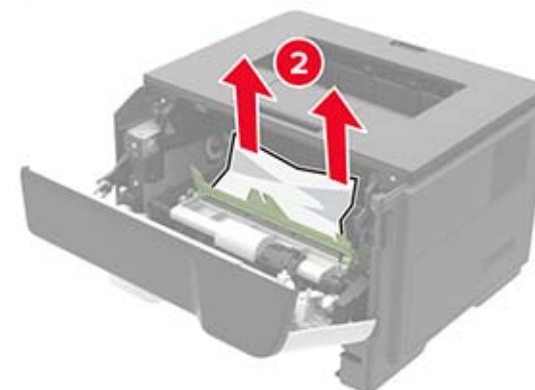
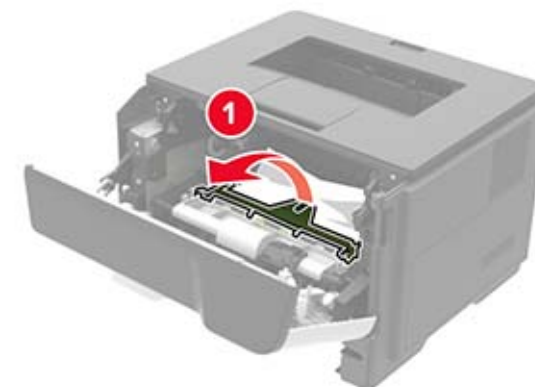
Avertissement—Danger potentiel : Ne touchez pas le tambour du photoconducteur. Dans le cas contraire, vous risqueriez d'altérer la qualité des prochaines tâches.



5 Retirez le papier coincé.

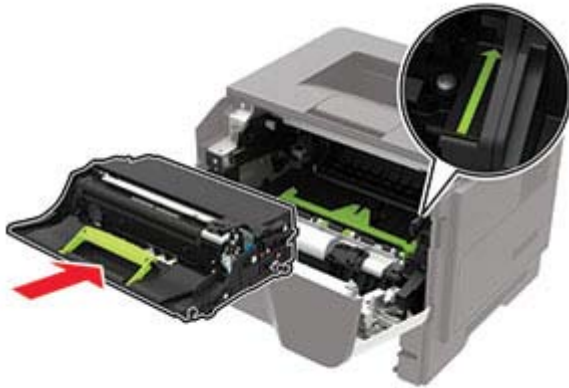
ATTENTION—SURFACE CHAUDE : L'intérieur de l'imprimante risque d'être brûlant. Pour réduire le risque de brûlure, laissez la surface ou le composant refroidir avant d'y toucher.

Remarque : Assurez-vous qu'il ne reste plus de morceaux de papier.



6 Insérez l'unité de traitement d'images.

Remarque : Servez-vous des flèches dans l'imprimante pour vous guider.



7 Insérez la cartouche de toner.

Remarque : Servez-vous des flèches dans l'imprimante pour vous guider.



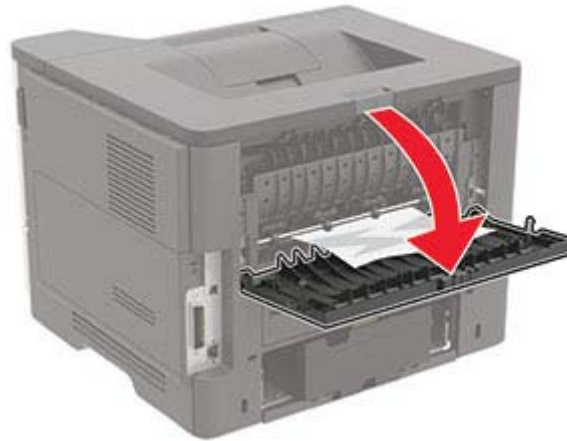
8 Fermez la porte A.

9 Insérez le bac.

Bourrage papier derrière la porte arrière

1 Ouvrez la porte arrière.

ATTENTION—SURFACE CHAUDE : L'intérieur de l'imprimante risque d'être brûlant. Pour réduire le risque de brûlure, laissez la surface ou le composant refroidir avant d'y toucher.



2 Retirez le papier coincé.

Remarque : Assurez-vous qu'il ne reste plus de morceaux de papier.

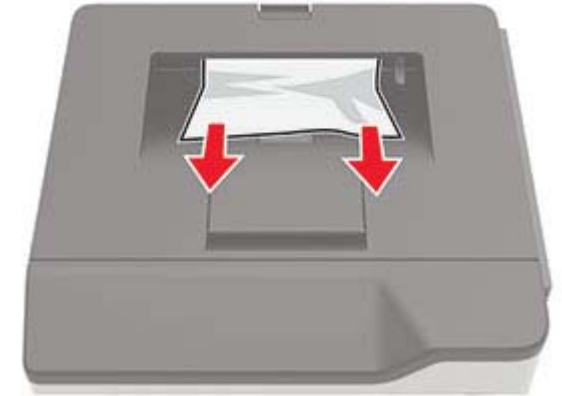


3 Refermez la porte arrière.

Bourrage papier dans le réceptacle standard

Retirez le papier coincé.

Remarque : Assurez-vous qu'il ne reste plus de morceaux de papier.



Bourrage papier dans l'unité d'impression recto verso

1 Retirez le tiroir.



2 Retirez le papier coincé.

Remarque : Assurez-vous qu'il ne reste plus de morceaux de papier.



3 Insérez le bac.

Bourrage papier dans les tiroirs

1 Retirez le tiroir.



2 Retirez le papier coincé.

Remarque : Assurez-vous qu'il ne reste plus de morceaux de papier.



3 Insérez le bac.

Bourrage papier dans le chargeur multifonction

1 Retirez le papier du chargeur multifonction.

2 Retirez le papier coincé.

Remarque : Assurez-vous qu'il ne reste plus de morceaux de papier.



3 Déramez, ventilez et alignez les bords du papier avant de le charger.



4 Rechargez du papier, puis ajustez le guide papier.

