

# ESET SMART SECURITY 8

Microsoft® Windows® 8.1 / 8 / 7 / Vista / XP / Home Server 2003 / Home Server 2011

## Snabbstartsguide

[Klicka här för att hämta den senaste versionen av detta dokument](#)



ENJOY SAFER TECHNOLOGY™

**ESET Smart Security är ett heltäckande program för Internetsäkerhet. Det håller dig säker online och offline, och inkluderar Stöldskydd för att spåra, hitta och hjälpa dig återfå din saknade bärbara dator, samt Botnätsskydd som upptäcker och stoppar försök att infiltrera systemet.**

Integrerat antivirus, spionprogram, brandvägg, stöldskydd- och antispam-moduler, tillsammans med barnlås, gör ESET Smart Security till en komplett säkerhetslösning. Denna handbok hjälper dig steg för steg genom en typisk installation och grundläggande konfiguration av produkten.

### **Antivirus**

Identifierar och rensar proaktivt kända och okända virus, maskar, trojaner och rootkits.

### **Skydd mot spionprogram**

Skyddar mot gömda bakdörrar, nedladdningsprogram, exploits, crackers, hijackers, lösenordstjuvar och keylogger-program.

### **Brandvägg**

Hindrar obehöriga användare från att få åtkomst till din dator. Övervakar trafiken till och från datorn.

### **Antispam**

Spamfilter arbetar i datorn för att blockera hot och se till att du inte behöver lägga så mycket tid på att ta bort skräppost.

### **Föräldrakontroll**

Hindrar att barn får åtkomst till sidor med olämpligt eller skadligt innehåll.

### **Stöldskydd**

Expanderar säkerheten för användarnivå för en förlorad eller stulen enhet och gör det möjligt att lokalisera din bärbara dator om den saknas.

## Installation

ESET Smart Security innehåller komponenter som kan komma i konflikt med andra antivirusprodukter eller säkerhetsprogram som är installerade på datorn. ESET rekommenderar starkt att du tar bort andra program för att undvika potentiella problem. Du behöver inte inaktivera eller ta bort Windows-brandväggen i Microsoft Windows Vista eller senare, eftersom den hanteras automatiskt av installationsprogrammet ESET Smart Security.

Du kan installera ESET Smart Security från en installations-CD/-DVD eller genom att hämta installationsfilen från [www.eset.com](http://www.eset.com).

### Starta installationen

Du kan starta installationsguiden på ett av följande sätt:

1. Om du installerar från en CD/DVD sätter du in den i CD-/DVD-ROM-enheten. Om autokörningsmenyn inte visas automatiskt dubbelklickar du på CD-/DVD-enheten för att öppna den manuellt.

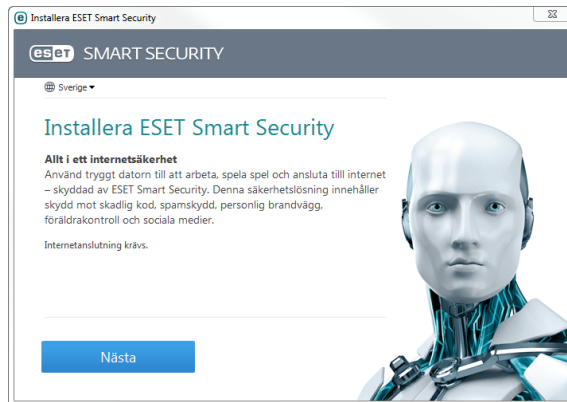


Installationsfilen söker automatiskt online efter den

senaste produktversionen. Om en nyare version är tillgänglig ombeds du hämta den innan du påbörjar installationsprocessen.

I nästa steg visas licensavtalet för slutanvändare. Läs avtalet och klicka på **Godkänn** för att bekräfta att du godkänner licensavtalet för slutanvändare. När du godkännt fortsätter installationen.

2. Om du installerar från en hämtad fil dubbelklickar du på filen för att starta Live-installationsprogrammet. Live-installationsfilen är en liten fil, ytterligare filer som krävs för att installera ESET Smart Security hämtas automatiskt.



## Gå med i ESET Live Grid

Hjälp oss föregripa skadlig kod genom att gå med i vårt samarbetsnätverk. Ditt deltagande gör det möjligt för oss att samla fler exempel på hot, som hjälper oss att erbjuda starkare och mer effektivt, proaktivt skydd för alla ESET-användare. Vi rekommenderar att du aktiverar denna funktion och tackar dig för ditt stöd.

## Detektering av potentiellt oönskade program

Eftersom [potentiellt oönskade program](#) används lagligt och inte nödvändigtvis utgör en säkerhetsrisk krävs användarens samtycke för att aktivera identifiering.

## Slutföra installationen

När alla nödvändiga parametrar har konfigurerats startar du den slutliga installationen genom att klicka på knappen **Installera**. Installationen visas med en förloppsindikator. Efter att installationen är klar startar ESET Smart Security automatiskt. En datoromstart krävs normalt och ESET Smart Security börjar skydda datorn mot skadliga hot omedelbart.

## Inställning av tillförlitliga platser

Om en nätverksanslutning upptäcks när installationen är klar visas ett meddelande med informationen att du får konfigurera en tillförlitlig zon. Meddelandet om att en ny nätverksanslutning upptäckts visar det lokala delnät som definierats i datorns systeminställningar. Dessa alternativ påverkar endast datorns visibilitet i det lokala nätverket, inte på Internet. Det finns två tillgängliga åtkomstlägen:

- **Offentligt nätverk**– välj detta alternativ om du inte vill

delas dina mappar eller skrivare och inte vill att datorn ska vara synlig för andra användare i samma nätverk. Detta rekommenderas för användare med en trådlös anslutning.

- **Hem-/arbetsnätverk**– välj detta alternativ om du vill kunna dela filer och mappar på din dator och vill att datorn ska vara synlig för andra användare i samma nätverk. Denna inställning rekommenderas för betrodda lokala hem- eller kontorsnätverk.

## En ny nätverksanslutning upptäckt

### Välj skyddsläge för datorn i nätverket:

Undernät: 10.1.193.0 / 255.255.255.0  
DNS-tillägg: hq.eset.com  
DHCP-adresser: 10.1.81.21



#### Offentligt nätverk

Välj detta alternativ om du inte ansluter till ett öppet Wi-Fi, t.ex. på ett kafé, en flygplats eller i ett hotell. Offentligt läge gör din dator osynlig för andra datorer på nätverket.



#### Hem-/arbetsnätverk

Välj detta läge om du ansluter hemma eller på jobbet. I detta läge är din dator synlig för andra datorer på nätverket.

Det går att ställa in ett annat läge för det här nätverket senare i avsnittet Inställningar.

[Visa Avancerade inställningar](#)

Avbryt


Köp licens **INTE AKTIVERAD**

## Produktaktivering

Efter installationen visas fönstret **Produktaktiveringstyp**.

- ESET Smart Security Om du köpt en förpackad återförsäljarversion av produkten väljer du **Aktivera med aktiveringsnyckel (rekommenderas)** och följer de stegvisa anvisningarna för aktivering. Aktiveringsnyckeln finns normalt inne i eller på baksidan av produktens förpackning. Aktiveringsnyckeln måste anges som den är för en lyckad aktivering. För att förnya din befintliga licens anger du aktiveringsnyckeln för förnyelse.
- Fick du ett användarnamn och lösenord, välj alternativet **Aktivera med användarnamn och lösenord** och ange licensdata i de avsedda fälten.
- Om du vill prova ESET Smart Security innan du köper det väljer du **Aktivera provlicens**. Fyll i de obligatoriska fälten och en e-postadress. Provliscensen skickas till denna adress och ESET Smart Security aktiveras under en begränsad tid.

Om du väljer att inte aktivera vid detta tillfälle klickar du på **Aktivera senare**. Om du valt **Aktivera senare** kan du också öppna fönstret **Produktaktiveringstyp** igen från modulerna **Inställningar** eller **Hjälp och support**. Detta gör du genom att klicka på ikonen för programmenyn i det övre högre hörnet

av produktens huvudfönster eller på ESET-ikonen  i Windows meddelandefält i aktivitetsfältet (systemfältet).

Om du inte har någon licens och vill köpa en, klicka på alternativet **Köp licens**. Detta för dig till ESET:s lokala återförsäljares webbplats.

## Stöldskydd

För att skydda datorn i händelse av förlust eller stöld klickar du på **Aktivera Stöldskydd** för att aktivera funktioner i ESET Stöldskydd för den dator du har registrerat.

Ytterligare anvisningar om ESET Stöldskydd associering med datorn och hur det fungerar finns i [Lägga till en ny enhet](#).

## Starta ESET Smart Security

ESET Smart Security börjar skydda datorn direkt efter installationen. Du behöver inte öppna programmet för att starta det. Du kan när som helst öppna ESET Smart Security för att kontrollera skyddsstatus eller utföra olika genomsöknings- och underhållsuppgifter.

För att öppna ESET Smart Security dubbelklickar du på ESET Smart Security-ikonen  som finns i Windows

meddelandefält (systemfältet).

## Användargränssnitt

Avsnittet **Hem** informerar om datorns aktuella skyddsnivå.

En **Genomsökning av datorn** är en viktig del i varje antiviruslösning. Den används för att söka igenom filer och mappar på din dators hårddisk(ar).

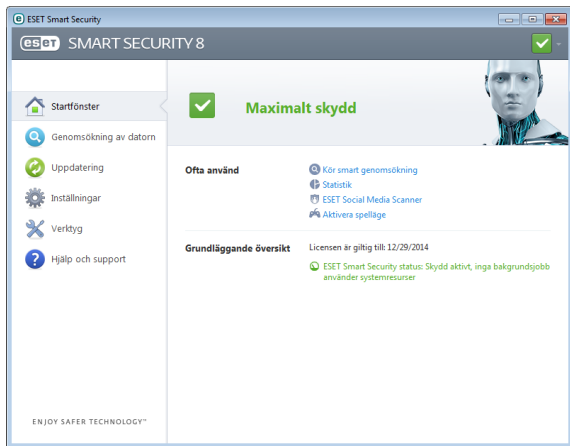
**Uppdatering** innehåller viktig information om programuppdateringar. Det är grundläggande att programmet uppdateras regelbundet för att erbjuda maximalt skydd mot de senaste hoten.

Med de olika **inställningsalternativen** går det att ställa in rätt säkerhetsnivå för datorn.

I avsnittet **Verktyg** kan du komma åt avancerade funktioner, såsom loggfiler, karantän, schemaläggare etc.

I avsnittet **Hjälp och support** finns omfattande hjälp och support för ESET Smart Security. Du kan även kontakta ESET:s tekniska support direkt därefterifrån.

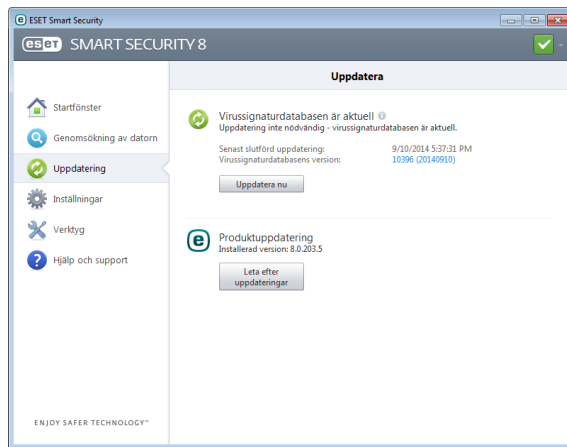




## Uppdatering

ESET Smart Security levereras med en fördefinierad uppgift för att säkerställa regelbundna uppdateringar (se avsnittet **Schemaläggare** i produkthandboken). Om installationen är slutförd och du inte har utfört en uppdatering rekommenderar vi att du startar uppdateringen manuellt enligt följande:

I huvudfönstret för ESET Smart Security klickar du på **Uppdatering** i huvudmenyn till vänster och sedan på **Uppdatera nu**.



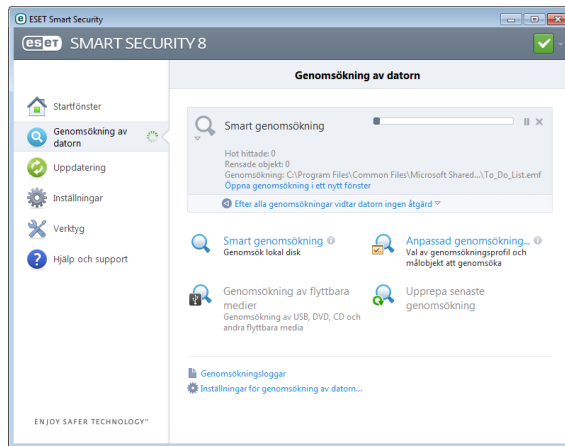
Uppdateringsmodulen ansluter till Internet, kontakter en tillgänglig ESET uppdateringsserver och hämtar digitalt signerade uppdateringsfiler. Dessa uppdateringar innehåller de senaste signaturerna för skadlig kod samt nya definitioner för avancerad heuristik och andra programmoduler. Så snart en nyare uppdatering har

installerats visar ESET Smart Security ett meddelande i systemfältsområdet och i programmets huvudfönster.

## Genomsökning av datorn

Efter installation och uppdatering rekommenderar vi en fullständig genomsökning av datorn för att söka efter befintliga hot. För att göra detta klickar du på **Genomsökning av datorn** på huvudmenyn till vänster och väljer sedan **Smart genomsökning** i huvudfönstret för ESET Smart Security.

**Obs:** Den initiala genomsökningen av datorn startas automatiskt 20 minuter efter installationsprogrammet. Den här schemalagda aktiviteten kan inaktiveras i schemaläggaren.



En genomsökning av alla lokala hårddiskar startar. Statusfönstret visar genomsökningsförloppet, samt aktuell statistik om genomsökta och infekterade filer som hittats. Om ett hot upptäcks sätter ESET Smart Security filen i karantän och visar en varning i systemfältet. Du kan arbeta vidare som vanligt under genomsökningen.

# Skyddsstatus

ESET Smart Security aktuella skyddsstatus visas på följande sätt:



## Systemfältsikonen

I avsnittet **Hem** visas en detaljerad rapport över din skyddsstatus. Om en skyddsmodul avaktiveras visar fönstret **Hem** namnet för den avaktiverade modulen, tillsammans med en länk där du kan återaktivera den.

De individuella skyddsstatusarna indikeras med ikoner:



## Grön

Antiviruskyddet fungerar som det ska, datorn är skyddad mot skadlig programvara och nätverksattacker. Denna status visar att alla skyddsmoduler är aktiverade och att virussignaturdatabasen är aktuell.



## Orange

Denna ikon visar om operativsystemet inte har alla

uppdateringar som behövs installerade.

Den gula ikonen visas om

- Skydd av filsystemet i realtid är aktiverat, men maximal säkerhet inte är säkerställd.
- Skydd av e-postklient eller Webbåtkomstskydd inaktiverats eller inte fungerar korrekt.



## Röd

- Skydd av filsystemet i realtid har inaktiverats eller fungerar inte korrekt. Eftersom korrekt funktion i denna modul är mycket viktig för systemets säkerhet, rekommenderar vi att den inaktiverade modulen omedelbart aktiveras.
- Virussignaturdatabasen är inaktuell. Om virusdatabasen inte uppdateras automatiskt kan du försöka uppdatera den manuellt eller kontrollera att datorn är ansluten till internet.

## Lösa problem

De tekniska supportspecialisterna på ESET är redo att hjälpa dig att lösa eventuella problem du ställs inför. Vi rekommenderar starkt att du läser informationen i produktdokumentationen (användarhandbok, inbyggd hjälpfil) eller söker efter en lösning på [ESET:s webbplats](#) innan du kontaktar teknisk support. För lösningar kring specifika problem eller frågor om funktioner och produkter, besök vår kunskapsdatabas på adressen:

<http://kb.eset.com>

För att kontakta teknisk support för ESET använder du vårt webbformulär som finns på:

[www.eset.com/support/contact](http://www.eset.com/support/contact)

### Skicka en fråga till teknisk support

Om det uppstår problem kontaktar du ESET:s tekniska support via det frågeformulär som är integrerat i ESET Smart Security. Klicka på **Kundsupportfråga i produktformulär** eller **Kundsupportfråga i onlineformulär** i avsnittet **Hjälp och support**.

**Copyright ©2014 av ESET, spol. s r.o.**

ESET Smart Security har utvecklats av ESET, spol. s r.o.

Besök [www.eset.com](http://www.eset.com) för ytterligare information. Alla rättigheter förbehålls. Ingen del av denna dokumentation får reproduceras, lagras i ett hämtningssystem eller överföras i någon form, elektroniskt, mekaniskt, fotokopieras, spelas in, skannas eller på annat sätt utan skriftligt tillstånd från författaren. ESET, spol. s r.o. förbehåller sig rätten att ändra tidigare beskriven programvara utan föregående meddelande. ESET, logotypen för ESET, NOD32, Smart Security, ThreatSense, Live Grid och/eller andra omnämnda produkter för ESET, spol. s r. o. är registrerade varumärken som tillhör ESET, spol. s r. o. Andra företag som nämns här eller produkter, kan vara registrerade varumärken som tillhör sina respektive ägare.

Tillverkad enligt kvalitetsstandarden ISO 9001:2000.

REV. 9/30/2014