

ESET NOD32 ANTIVIRUS 9

Microsoft® Windows®10 / 8.1 / 8 / 7 / Vista / XP

Hurtigstartveiledning

[Klikk her for å laste ned den nyeste versjonen av dette dokumentet](#)

ESET NOD32 Antivirus gir datamaskinen siste nytt innen beskyttelse mot skadelig kode. Basert på skannemotoren ESET LiveGrid®, som først ble introdusert i det prisbelønte antivirussystemet NOD32, fortsetter ESET NOD32 Antivirus å levere uovertruffen beskyttelse mot nulldagstrusler uten behov for stadige reaktive signaturoppdateringer.

Integrerte moduler for virusbeskyttelse og spywarebeskyttelse gjør ESET NOD32 Antivirus til en komplett sikkerhetsløsning. Denne håndboken vil lede deg trinn for trinn gjennom en typisk installasjon og grunnleggende konfigurering av produktet.

Virusbeskyttelse

Oppdager og renses proaktivt de mest kjente og ukjente virusene, ormene, trojanerne og rootkit-ene.

Spywarebeskyttelse

Beskytter mot skjulte bakdører, nedlastere, "exploits" (utnytttere), "crackers", "hijackers" (kaprere), passordstjelere og keyloggere.

Lave krav

ESET har utviklet en smart løsning med ekstremt lave krav til systemressurser, noe som sikrer en rask oppstart og jevn ytelse.

Spillmodus

Spesialiserte innstillinger strømlinjeformer beskyttelsen under spilleøkter.

Flyttbare medier

Muliggjør automatisk skanning samt muligheten til å blokkere flyttbare medier.

Installasjon

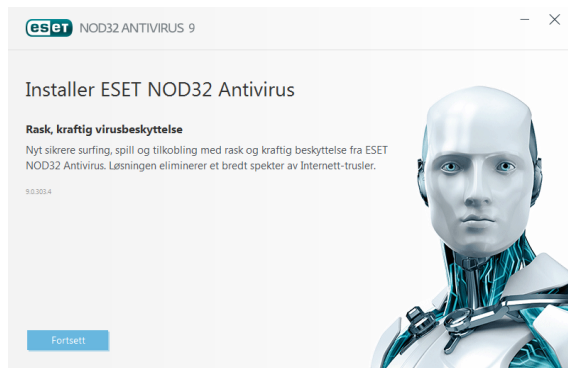
ESET NOD32 Antivirus inneholder komponenter som kan komme i konflikt med annen virusbeskyttelses- eller sikkerhetsprogramvare installert på datamaskinen. ESET anbefaler deg på det sterkeste å fjerne eventuelle slike programmer for å forhindre potensielle problemer.

Du kan installere ESET NOD32 Antivirus fra en installasjons-CD/DVD eller ved å laste ned installasjonsprogrammet fra www.eset.com.

Sette i gang installasjonen

Gjør ett av følgende for å starte installasjonsveiviseren:

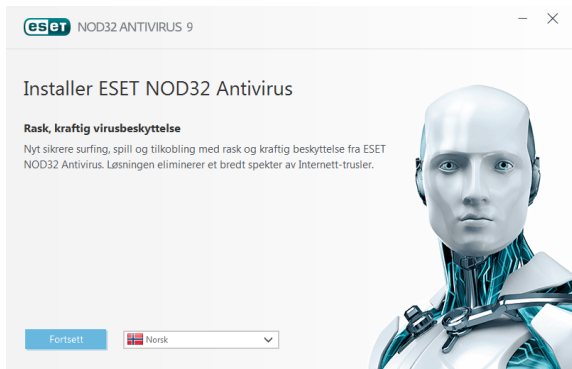
1. Hvis du installerer fra en installasjons-CD/DVD, setter du CD-/DVD-en inn i CD-/DVD-ROM-stasjonen. Hvis ikke autokjørmenyen vises automatisk, dobbeltklikker du CD/DVD-stasjonen for å åpne den manuelt.



Installasjonsprogrammet vil automatisk lete etter nyeste produktversjon online. Hvis en nyere versjon er tilgjengelig, vil du bli bedt om å laste den ned før installasjonsprosessen begynner.

Deretter vil lisensavtalen for sluttbrukere bli vist. Les avtalen og klikk **Jeg godtar** for å bekrefte at du godtar lisensavtalen for sluttbrukere. Installasjonen fortsetter når du har godtatt avtalen.

2. Hvis du installerer fra en nedlastet fil, dobbeltklikker du filen for å starte Live-installasjonsprogrammet. Live-installasjonsprogrammet er i seg selv en liten fil; ytterligere filer som er nødvendige for å installere ESET NOD32 Antivirus, vil lastes ned automatisk.



Bli med i ESET LiveGrid®

Hjelp oss med å fange opp skadelig programvare ved å bli med i vårt samarbeidsnett. Din deltakelse lar oss samle inn flere trusselprøver, noe som hjelper oss med å tilby alle ESET-brukere stadig sterkere og mer effektiv proaktiv beskyttelse. Vi anbefaler at du aktiverer denne funksjonen, og takker deg for din støtte.

Gjenkjenning av mulig uønskede programmer

Fordi noen [potensielt uønskede programmer](#) kan brukes legitimt og dermed ikke utgjør noen sikkerhetsrisiko, må brukeren gi samtykke for å aktivere gjenkjenning.


Fullføre installasjonen

Når alle de nødvendige parameterne har blitt konfigurert, startes den endelige installasjonen ved å klikke **Installer**. Installasjonsfremdriften vil indikeres av en fremdriftslinje. Når installasjonen er fullført, vil ESET NOD32 Antivirus startes automatisk. En omstart av datamaskinen er vanligvis ikke nødvendig; ESET NOD32 Antivirus begynner umiddelbart å beskytte datamaskinen mot trusler fra skadelig programvare.

Produktaktivering

Etter at installasjonen er fullført, vises vinduet **Produktaktivering**.

- Hvis du har kjøpt ESET NOD32 Antivirus i en pakke i en butikk, aktiverer du produktet med en **lisensnøkkel**. Du finner lisensnøgkelen på lisenskortet ditt eller du vil ha mottatt den via e-post dersom du kjøpte lisensen din online. Lisensnøgkelen må skrives inn som anvist for at aktiveringen skal fungere. For å fornye din eksisterende lisens angir du aktiveringsnøgkelen for fornyelse.
- Hvis du vil evaluere ESET NOD32 Antivirus før du aktiverer det, velger du **Gratis prøvelisens**. Fyll inn de obligatoriske feltene, og oppgi en epost-adresse. Prøvelisensen din vil sendes til denne adressen, og ESET NOD32 Antivirus vil være aktiv i en begrenset tidsperiode.

Hvis du velger aktivere på et senere tidspunkt, klikker du **Aktiver senere**. Hvis du valgte **Aktiver senere**, kan du også åpne vinduet **Produktaktivering** fra modulene **Oppsett** eller **Hjelp og støtte** eller ved å klikke ikonet for statusmeldinger i det øverste venstre hjørnet av hovedproduktvinduet eller ESET-ikonet  i Windows-meldingsområdet av oppgavelinjen (systemstatusfeltet).

Hvis du ikke har lisens, men ønsker å kjøpe en, klikker du **Kjøp lisens**. Dette vil ta deg til nettsiden til din lokale ESET-distributør.

Starte ESET NOD32 Antivirus

ESET NOD32 Antivirus begynner å beskytte datamaskinen din umiddelbart etter installasjonen. Du trenger ikke å åpne programmet for å starte det. Du kan åpne ESET NOD32 Antivirus når som helst for å kontrollere beskyttelsesstatusen eller for å utføre diverse skannings- og vedlikeholdsoppgaver.

For å åpne ESET NOD32 Antivirus dobbeltklikker du ikonet ESET NOD32 Antivirus  i Windows-meldingsområdet (systemstatusfeltet).

Brukergrensesnitt

Delen **Hjem** informerer deg om sikkerheten og gjeldende beskyttelsesnivå for datamaskinen.

En **Datamaskinskanning** er en viktig del av alle virusbeskyttelsesløsninger. Den brukes til å gjennomføre en skanning av filene og mappene på disken(e) til datamaskinen.

Delen **Oppdatering** inneholder viktig informasjon om programoppdateringene. Det er særdeles viktig at programmet oppdateres regelmessig for å gi maksimalt beskyttelsesnivå mot de nyeste truslene.

Delen **Verktøy** gir deg tilgang til avanserte funksjoner som loggfiler, karantene, planlegger osv.

Med alternativene for **Oppsett** kan du justere beskyttelsesnivåene til datamaskinen.

Delen **Hjelp og støtte** gir grundig hjelp og støtte for ESET NOD32 Antivirus. Herfra kan du også ta direkte kontakt med ESETs brukerstøtte.

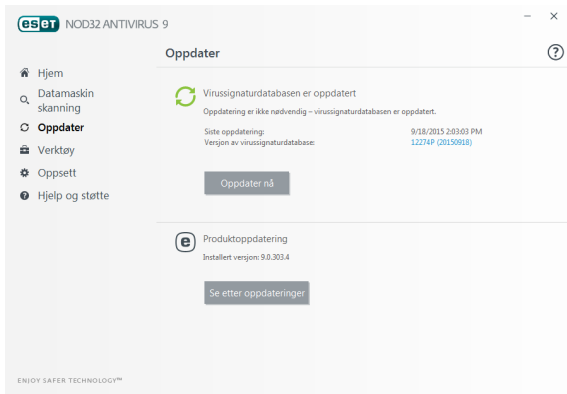
Delen **Nyheter** informerer deg om ESET-nyheter.



Oppdatering

ESET NOD32 Antivirus leveres med en forhåndsdefinert oppgave for å sikre regelmessige oppdateringer (se delen **Planlegger** i produkhåndboken). Hvis du fortsatt ikke har utført en oppdatering når installasjonen er fullført, anbefaler vi at du starter oppdateringen manuelt som følger:

Fra hovedprogramvinduet til ESET NOD32 Antivirus klikker du **Oppdater** fra hovedvinduet til venstre og deretter **Oppdater nå**.

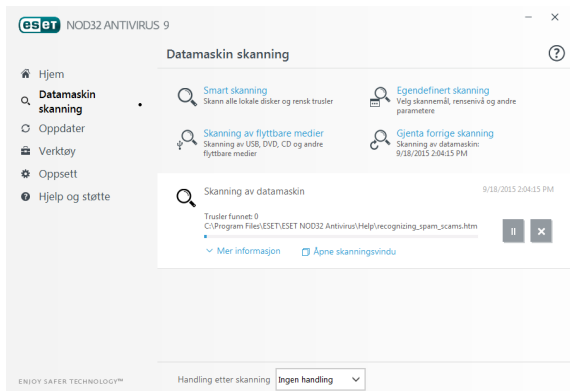


Oppdateringsmodulen vil koble seg til Internett, kontakte en tilgjengelig ESET-oppdateringsserver og laste ned digitalt signerte oppdateringsfiler. Disse oppdateringene inneholder de nyeste signaturene til skadelig programvare samt nye definisjoner for avansert heuristikk og andre programmoduler. Så snart en nyere oppdatering har blitt installert, viser ESET NOD32 Antivirus en melding om dette i systemstatusfeltområdet og i hovedprogramvinduet.

Datamaskinskanning

Når en installasjon og oppdatering er fullført, anbefaler vi at du utfører en fullstendig skanning for trusler på datamaskinen. For å gjøre dette, klikker du **Datamaskinskanning** fra hovedvinduet til venstre og velger deretter **Smart skanning** fra hovedvinduet til ESET NOD32 Antivirus.

Merknad: Den innledende datamaskinskanningen starter automatisk 20 minutter etter installasjonsprogrammet. Denne planlagte oppgaven kan deaktiveres i Planlegger.



Dette vil starte en skanning av alle lokale harddisker. Statusvinduet vil vise skanningsfremdriften så vel som gjeldende statistikk om skannede og eventuelle oppdagede infiserte filer. Hvis en trussel oppdages, setter ESET NOD32 Antivirus filen i karantene og viser et varsel i området til systemstatusfeltet. Du skal kunne fortsette å jobbe som vanlig mens skanningen pågår.

Beskyttelsesstatus

Gjeldende beskyttelsesstatus for ESET NOD32 Antivirus indikeres på følgende måter:

Ikonet i systemstatusfeltet

Delen **Hjem** viser en detaljert rapport om beskyttelsesstatusen din. Hvis en beskyttelsesmodul er deaktivert, vil vinduet **Hjem** vise navnet på den deaktiverte modulen sammen med en kobling som lar deg reaktivere den.

De forskjellige beskyttelsesstatusene indikeres med følgende ikoner:



Grønn

Virusbeskyttelsen fungerer som den skal og datamaskinen er beskyttet mot skadelig programvare og nettverksangrep. Denne statusen indikerer at alle beskyttelsesmoduler er aktivert og at virussignaturlagene er oppdatert.



Oransje

Dette ikonet vises hvis operativsystemet ikke har alle de nødvendige operativsystemoppdateringene installert.

Det oransje ikonet vises hvis

- Filsystembeskyttelse i sanntid er aktivert, men det høyeste beskyttelsesnivået er ikke sikret.
- Beskyttelse for e-postklient eller beskyttelse for nettilgang er inaktiv eller svikter.



Rød

- Filsystembeskyttelse i sanntid er inaktiv eller svikter. Siden det er viktig for systemsikkerheten at denne modulen fungerer som den skal, anbefaler vi at den inaktive modulen reaktiveres umiddelbart.
- Virussignatordatabasen trenger oppdatering. Hvis virusdatabasen ikke oppdateres automatisk, prøv å oppdatere den manuelt, eller kontroller om datamaskinen er koblet til Internett.

Løse problemer

Spesialistene på ESETs brukerstøtte sitter klare til å hjelpe deg med å løse eventuelle problemer du måtte ha. Før du kontakter teknisk støtte, anbefaler vi sterkt at du først leser om det relaterte emnet i produktdokumentasjonen (brukerveiledningen, hjelpefilen i programmet) eller søker etter en løsning på [ESETs nettside](http://support.eset.com). Hvis du trenger løsninger på spesifikke problemer eller har spørsmål om funksjoner og produkter, kan du besøke vår kunnskapsbase på: <http://support.eset.com>

For å kontakte ESETs brukerstøtte kan du bruke nettskjemaet som er tilgjengelig på: www.eset.com/int/support/contact

Innsending av en forespørsel om teknisk støtte

Hvis et problem oppstår, kan du kontakte ESETs brukerstøtte ved å bruke innsendingsskjemaet for forespørsler som er integrert i ESET NOD32 Antivirus. Klikk **Send støtteforespørsel** i delen **Hjelp og støtte**.

Copyright ©2015 ESET, spol. s r.o.

ESET NOD32 Antivirus ble utviklet av ESET, spol. s r.o.

For mer informasjon, [besøk www.eset.com](http://www.eset.com). Med enerett. Ingen del av denne dokumentasjonen kan reproduseres, lagres i et gjenhentingssystem eller overføres i noen form eller på noen måte, hverken elektronisk, mekanisk, fotokopiert, innspilt, skannet eller på annen måte uten skriftlig tillatelse fra opphavspersonen. ESET, spol. s r.o. reserverer seg rettighetene til å endre enhver del av ovennevnte programvare uten forvarsel. ESET, ESETs logo, NOD32, Smart Security, ThreatSense, Live Grid og/eller andre nevnte produkter fra ESET, spol. s.r.o. er registrerte varemerker for ESET, spol, s.r.o. Andre bedrifter eller produkter nevnt her, kan være registrerte varemerker for sine respektive eiere.

Produsert i henhold til kvalitetsstandardene i ISO 9001:2000.

REV. 10/6/2015