

# NOTRE GAMME DE PRODUITS



# ESET Business Solutions – Sécurité tout-en-un



ENDPOINT  
ANTIVIRUS



MOBILE  
SECURITY



FILE  
SECURITY



ENDPOINT  
SECURITY

ESET ENDPOINT PROTECTION STANDARD



ESET ENDPOINT PROTECTION AVANCÉE

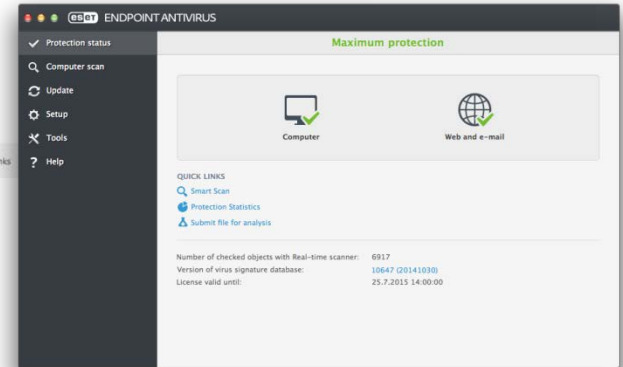
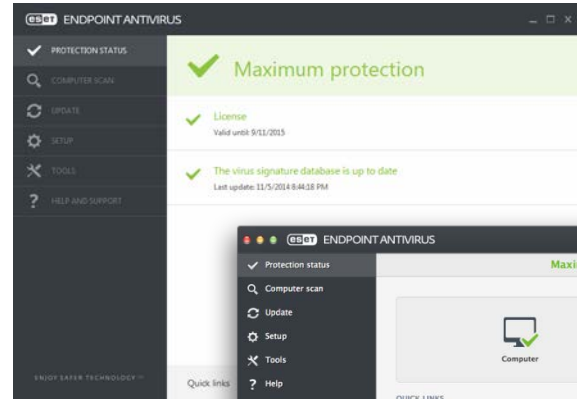


Des solutions adaptées à vos besoins



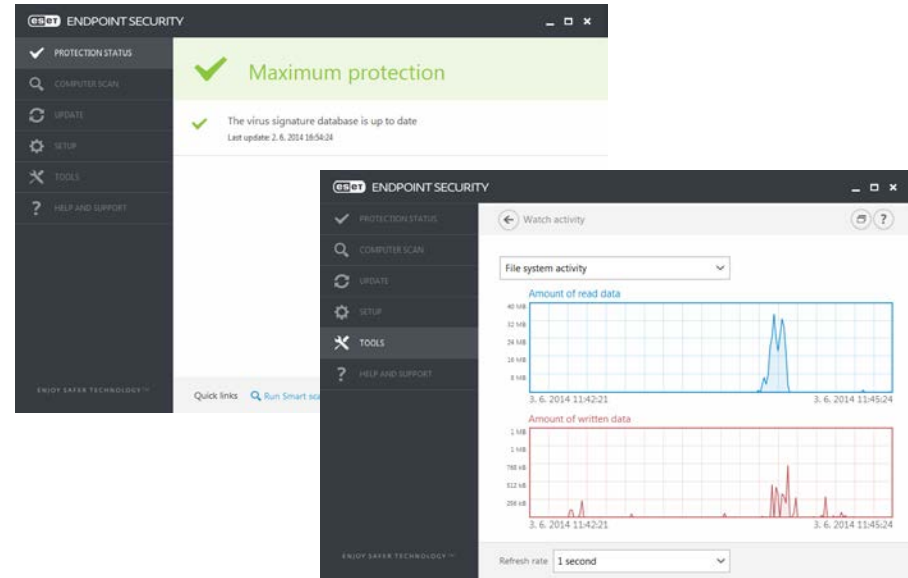
# Protection des postes de travail – Windows/Mac/Linux

- Antivirus & Antispyware
- Antiphishing
- Optimisation pour les environnements virtuels
- Contrôle des périphériques
- Analyse mémoire avancée
- Exploit blocker
- Bouclier système (HIPS)
- Faible impact système



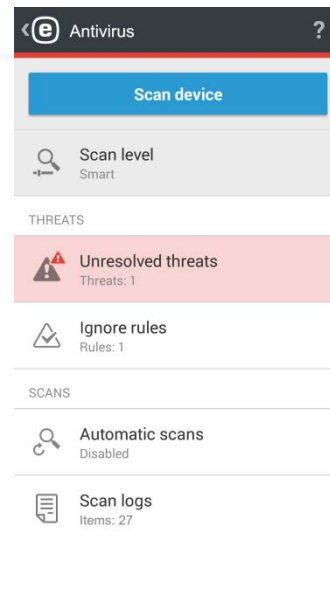
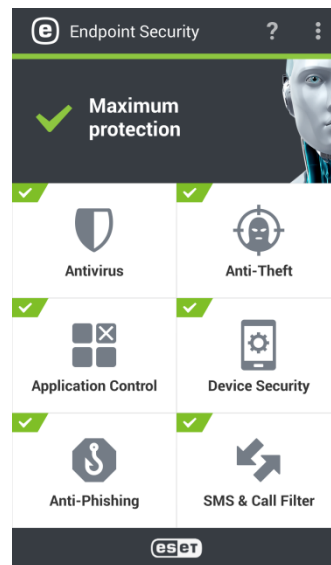
# Protection avancée des postes de travail – Windows/Mac

- Antivirus & Antispyware
- Pare-feu
- Protection Botnet
- Antispam
- Filtrage web
- Optimisation pour les environnements virtuels
- Exploit blocker
- Bouclier système (HIPS)
- Faible impact système
- Support Microsoft NAP



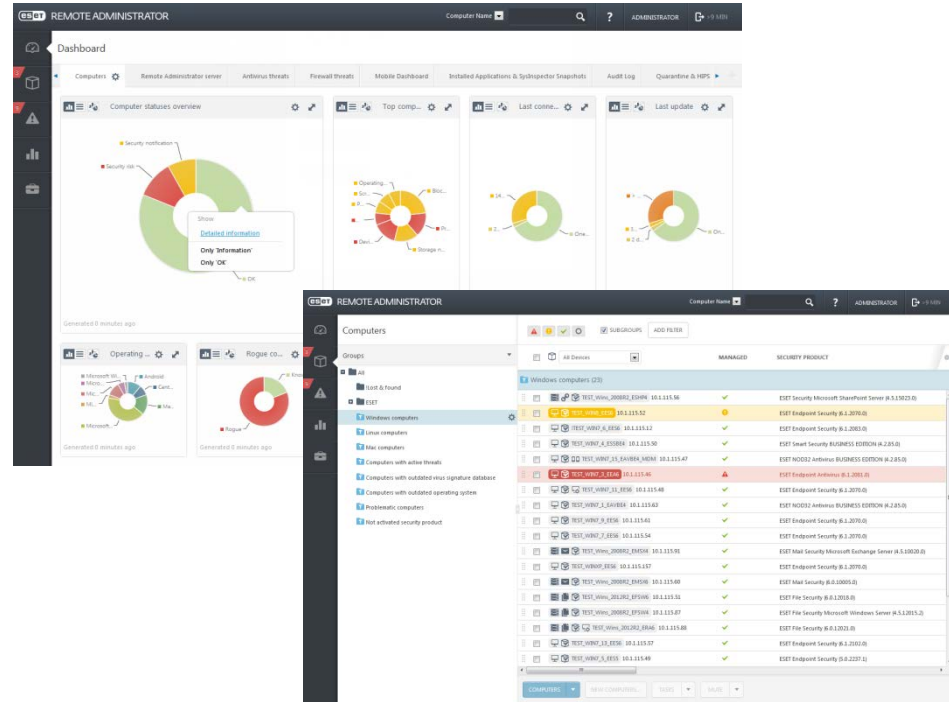
# Protection des terminaux mobiles

- Protection en temps réel
- Analyse sur inactivité
- Antiphishing
- Contrôle des applications
- Antivol
- Sécurité des terminaux
- Filtrage des appels & SMS
- Centre de notification
- Smartphone et tablette Android



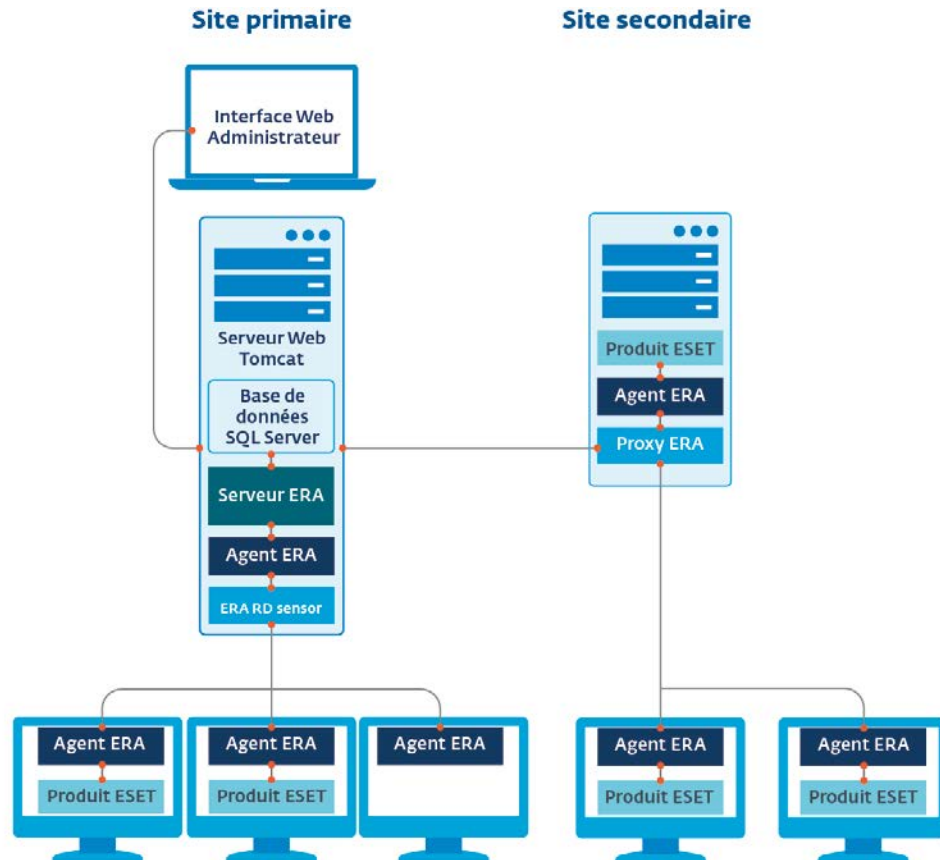
# Console d'administration web

- Administration à distance
- ERA Server
- Agent
- ERA Proxy
- RD Sensor
- Communications sécurisées
- Gestion dynamique des groupes d'ordinateurs
- Application des politiques de sécurité
- Notification d'évènements



# Console d'administration web

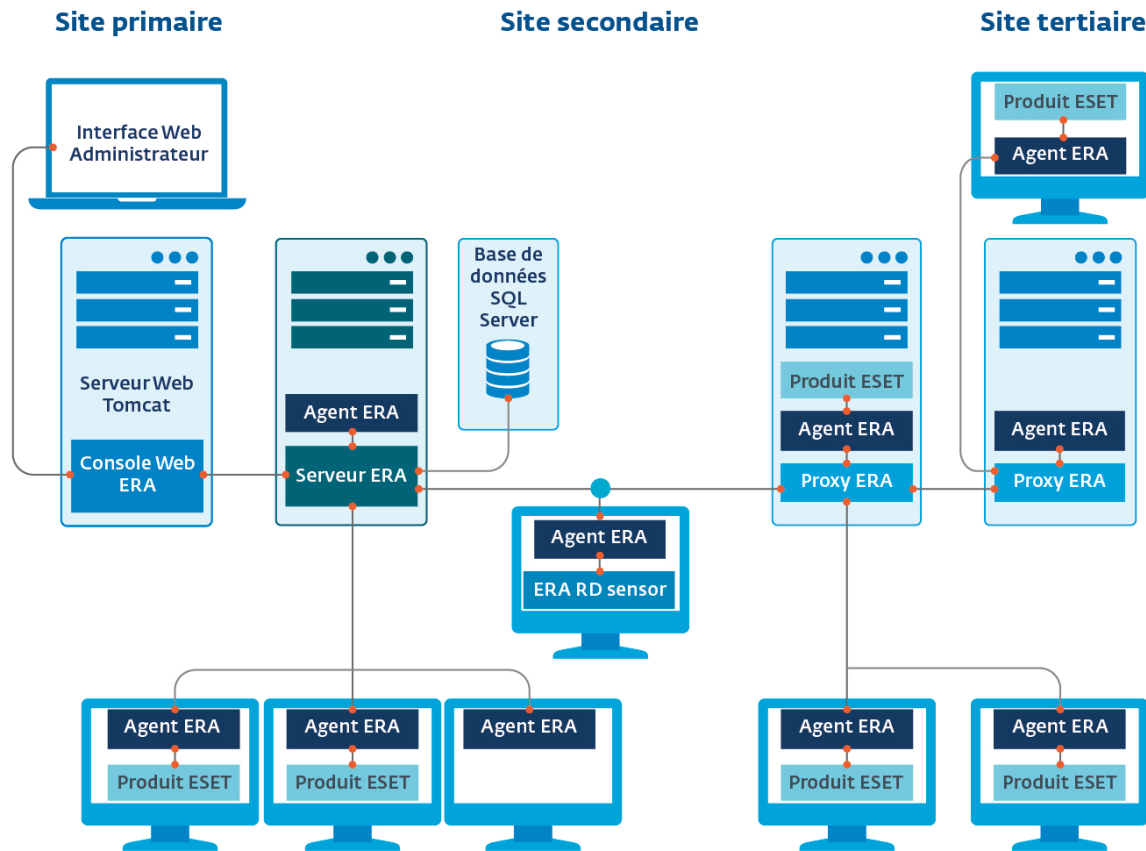
## Principe de fonctionnement





# Console d'administration web

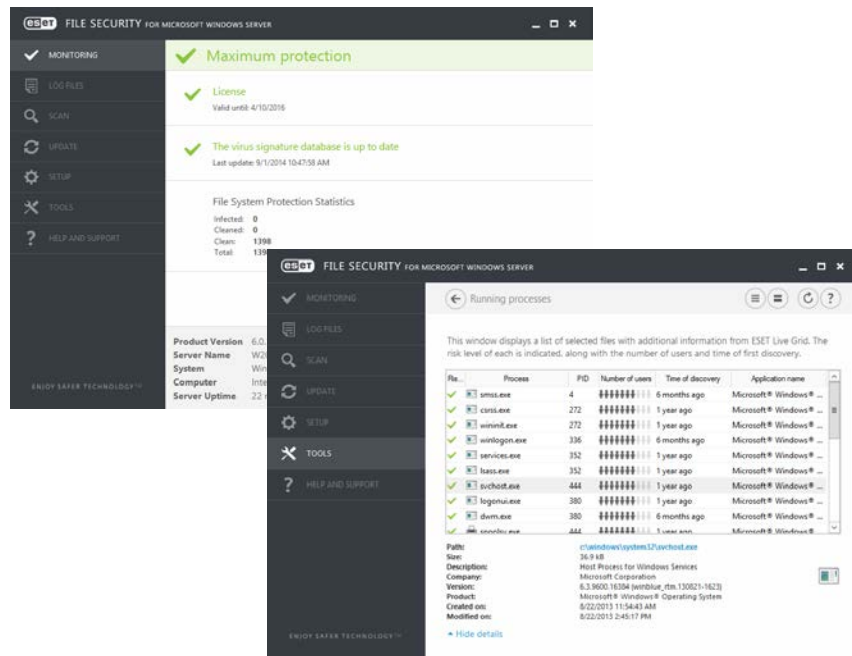
## Principe de fonctionnement





# Protection des serveurs de fichiers

- Antivirus & Antispyware
- Exploit blocker
- Analyse mémoire avancée
- Optimisation pour les environnements virtuels
- Compatibilité Cluster
- Analyse stockage
- Compatibilité WMI
- Installation par composants
- Faible impact système
- Windows Server / Linux, BSD, Solaris



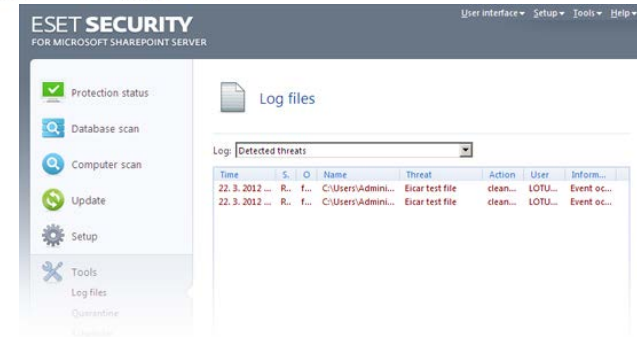
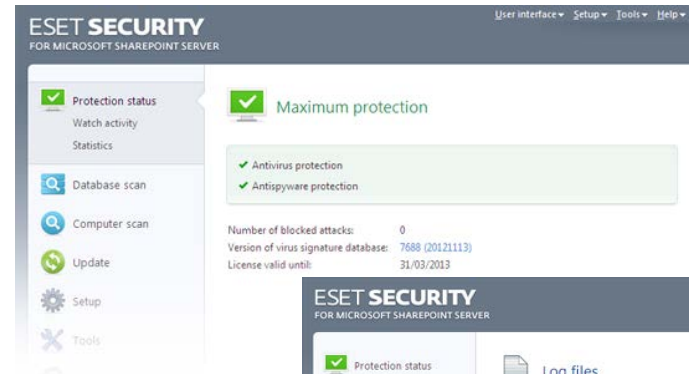
# Protection des serveurs de messagerie

- Protection complète du serveur
- Antivirus & Antispyware
- Antispam
- Logs & statistiques
- Exclusion automatique des fichiers critiques
- eShell
- Faible impact système
- Exchange / Linux, BSD, Solaris / IBM Lotus Domino / Kerio



# Protection de SharePoint

- Antivirus & Antispyware
- Filtrage basé sur les règles
- Exclusion automatique des fichiers critiques
- Analyse des contenus stockés dans la base de données
- Protection du serveur
- Faible impact système
- Compatibilité Microsoft SharePoint Server 2013



# Protection des passerelles

- Antivirus & Antispyware
- Filtrage HTTP et FTP
- Protection de l'hôte
- Listes blanche/noire de sites Internet
- Définition d'actions spécifiques
- Stabilité et efficacité
- Linux, BSD, Solaris / Kerio

The screenshot displays the ESET Server Security web interface. The top navigation bar includes 'Home', 'Licenses', 'Configuration', 'Control', 'Help', and 'Logout'. The main content area is titled 'On-Demand Scan' and features a 'Custom scan' configuration panel. This panel includes a 'Selected profile' dropdown menu (set to 'No profile'), a checkbox for 'Scan without clearing', and input fields for 'Scan targets: (colon separated list)' (containing '/home') and 'Excluded paths: (colon separated list)'. Below the configuration panel, the 'Statistics' section is visible, containing a table of 'Virus scan statistics'.

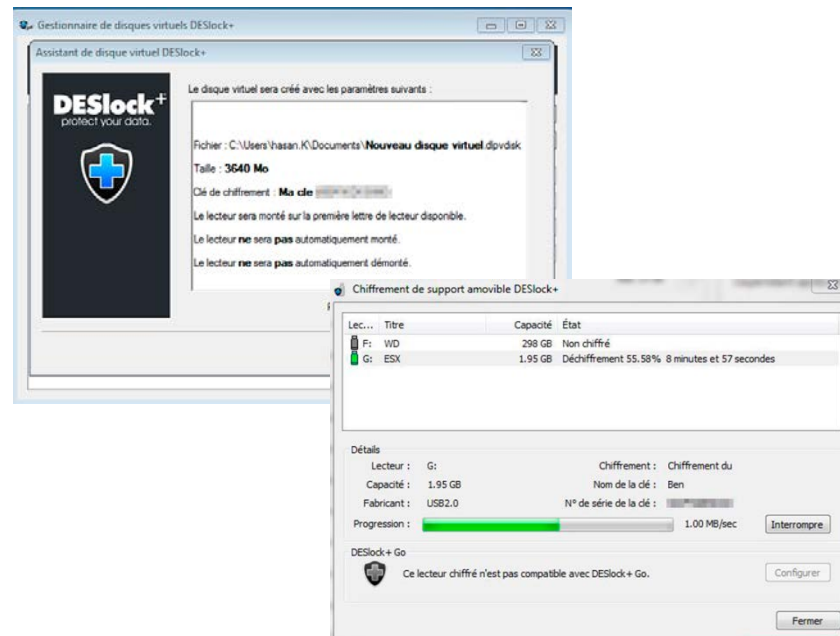
	On demand	On access	Mail	Mail part	Internet	Total
Scanned:	-	-	-	-	-	-
Error:	-	-	-	-	-	-
Indexed:	-	-	-	-	-	-
Cleaned:	-	-	-	-	-	-
Accepted:	-	-	-	-	-	-
Deferred:	-	-	-	-	-	-
Discarded:	-	-	-	-	-	-
Rejected:	-	-	-	-	-	-

At the bottom of the statistics table, there are several 'Clear' buttons corresponding to each column and a 'Clear All' button.



# Protection des données par chiffrement

- Protection des données transportées
- Collaboration sécurisée
- Chiffrement complet du disque
- Chiffrement des médias amovibles
- Chiffrement des fichiers & dossiers
- Chiffrement des emails
- Gestion des clés de chiffrement
- Console de gestion centralisée



# Protection des accès aux données – Authentification forte

- Renforcement de la sécurité des accès distants
- Authentification deux facteurs – mot de passe à usage unique
- Solution basée sur le mobile
- Protection des données contre les tentatives d'intrusion, de vol ...
- Solution tout-en-un
- SDK – Intégration aux applications personnalisées

The image displays two screenshots related to ESET Secure Authentication. The top screenshot shows a login interface with the text "Renforcez vos processus d'identification traditionnels avec ESET Secure Authentication" and a form for "Your One-Time Password (OTP)" with the value "539906" and "Log On" and "Cancel" buttons. The bottom screenshot shows a Windows "Propriétés de l'ordinateur" window for "Propriétés de l'ordinateur" with a tab for "ESET". It displays "2FA is activated with a Mobile Application" and "Enabled Token Types" including "Mobile Application". Below this, it shows "Authentication Events" with "Last successful login" on "10/02/2014 10:05:17", "Last failed login" as "None", and "Connection failed login" as "0". The ESET logo is visible in the bottom right corner of the screenshot.





# BENEFICES POUR LES SMB\*

\* Small and Medium Business

# Protection des accès aux données

## PROBLEME

Nous devons gérer les accès aux données en ligne et hors ligne mais la plupart des outils sont coûteux, nécessitent du temps et du matériel supplémentaires.

## SOLUTION

Utilisez les solutions ESET pour la protection des accès aux données. Les solutions ESET Endpoint intègrent un anti-phishing, le contrôle des périphériques, le filtrage web, un pare-feu et d'autres fonctionnalités qui répondent à ces besoins.

## BENEFICE

Plus besoin de payer et de gérer des outils dédiés ou de changer de matériel pour les utiliser.

# Authentification deux facteurs

## PROBLEME

Nous devons être sûrs que seuls les utilisateurs autorisés peuvent accéder à distance à nos données.

## SOLUTION

ESET Secure Authentication, notre solution d'authentification deux facteurs - mot de passe à usage unique, basée sur mobile est simple à déployer et peut être configurée en seulement 10 minutes.

## BENEFICE

Seuls les utilisateurs autorisés peuvent accéder aux données sensibles.

Simplicité d'utilisation

# Faible impact système

## PROBLEME

Les solutions de sécurité informatique ralentissent nos systèmes et le travail de nos collaborateurs, qui s'en plaignent.

## SOLUTION

Les solutions ESET sont reconnues (utilisateurs - tests par des laboratoires indépendants) pour leur faible impact système et optimisées pour garantir une vitesse d'analyse élevée.

## BENEFICE

Des postes de travail qui bénéficient de toute leur puissance. Plus de plainte de la part des utilisateurs.

# **BENEFICES POUR LES ENTREPRISES**

Economique

# Agent

## PROBLEME

Nous passons beaucoup de temps sur des tâches quotidiennes répétitives et nos collaborateurs nomades ne sont pas toujours connectés au réseau d'entreprise. Comment pouvons-nous assurer leur sécurité ?

## SOLUTION

Toutes les tâches sont exécutées par un agent indépendant installé directement sur les terminaux, même sans connexion avec ESET Remote Administrator. Les logs recueillis seront synchronisés avec la console lors de la prochaine connexion.

## BENEFICE

Réduction du nombre de tâches quotidiennes des administrateurs. Ce gain de temps leur permet de se concentrer sur des tâches plus importantes.

# Chiffrement

## PROBLEME

Nos collaborateurs nomades envoient et reçoivent des données sensibles. Que se passera-t-il si ses données tombent entre de mauvaises mains ou si un de leurs appareils est volé ou perdu ?

## SOLUTION

La solution de chiffrement ESET, simple à déployer et à utiliser s'adaptera parfaitement à vos besoins.

## BENEFICE

Vos données sont sécurisées par le chiffrement ESET, même lorsque celles-ci tombent entre de mauvaises mains.

Simplicité d'utilisation

# Console d'administration simple et efficace

## PROBLEME

Nous avons besoin de garder un œil sur notre sécurité grâce à une solution accessible et complète.

## SOLUTION

La nouvelle console d'administration web, développée en collaboration avec nos utilisateurs, offre une interface conviviale qui vous permet de trouver toutes les informations nécessaires en un clin d'œil.

## BENEFICE

Simplification de la gestion de la sécurité informatique grâce à une console web intuitive, efficace et accessible de n'importe où.