

Sauvegarde & Restauration

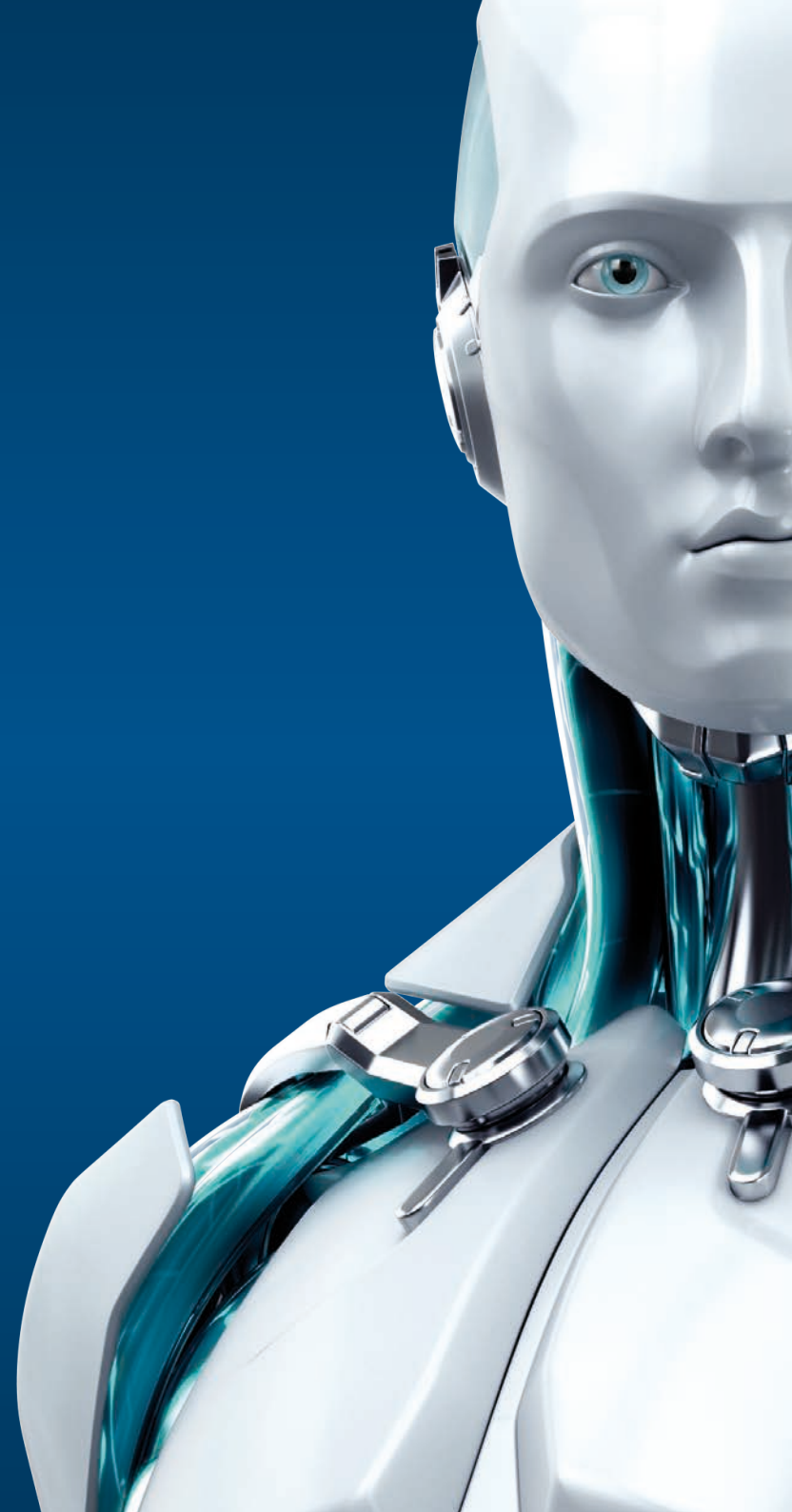


STORAGECRAFT®

Backup Fast, Recover Faster



TECHNOLOGY ALLIANCE



Sauvegardez rapidement, restaurez encore plus rapidement

Découvrez une solution primée pour la sauvegarde et la restauration de vos données, applications et systèmes en environnements physiques et virtuels. La gamme de solutions StorageCraft vous permet de récupérer vos données dès que vous le souhaitez ou dès que vous en avez la nécessité. Intégrez dès maintenant la sauvegarde & la restauration dans votre plan de continuité d'activité en protégeant vos systèmes Windows et Linux, vos applications et vos données avec StorageCraft.

Fonctionnement de la sauvegarde

La solution crée des images de sauvegarde secteur d'un disque. Cette image est une représentation à un temps T du disque dur et c'est pour cela qu'elle comprend les données, mais aussi le système d'exploitation, les applications, les services et la configuration. Par exemple, une image de sauvegarde peut contenir toutes les informations d'un ordinateur portable, poste de travail ou d'un serveur donné. Dès que vous en avez besoin, vous pouvez récupérer toutes les informations nécessaires en seulement quelques minutes.



Sauvegarder

Créez en toute simplicité des copies de vos systèmes, applications, données ...



Gérer

Contrôlez vos sauvegardes pour assurer un bon fonctionnement en cas de besoin. Maîtrisez votre espace de stockage.



Répliquer

Accédez à vos sauvegardes quand vous le souhaitez, même si vos images en local ne sont plus disponibles.



Tester

Automatisez la vérification de vos images en vue d'une restauration rapide et fiable.



Restaurer

Assurez la disponibilité permanente de vos données même en cas de sinistre.

StorageCraft Sauvegarde & Restauration

StorageCraft ShadowProtect : comparaison des fonctionnalités	Server	Virtual	Small Business	Desktop	GRE
Sauvegarde complète : systèmes, applications, services, configurations, paramètres et données	✓	✓	✓	✓	-
Sauvegarde des images vers des disques ou supports optiques	✓	✓	✓	✓	-
Test des images pour s'assurer de leur intégrité	✓	✓	✓	✓	-
Paramétrage des sauvegardes automatiques	✓	✓	✓	✓	-
Paramétrage des sauvegardes incrémentales	✓	✓	✓	✓	-
Restauration d'un fichier individuel ou d'un dossier en quelques minutes	✓	✓	✓	✓	-
Restauration d'un système sur un matériel différent ou dans un environnement virtuel	✓	✓	✓	✓	-
Démarrage d'une image en machine virtuelle	✓	✓	✓	✓	-
Restauration bare metal	✓	✓	✓	✓	-
Détection et réparation des erreurs de configuration de boot ou d'un disque corrompu	✓	✓	✓	✓	-
Migration à partir d'un environnement physique ou virtuel et vers un environnement physique ou virtuel	✓	✓	✓	✓	-
Utilisation de mots clés pour retrouver une boîte aux lettres, un email ou une base de données Exchange	-	-	-	-	✓
Restauration d'un email, pièce jointe, contact, boîte aux lettres ... à partir de votre serveur de production ou d'un fichier .pst	-	-	-	-	✓

StorageCraft ShadowProtect

StorageCraft ShadowProtect est une solution de sauvegarde et restauration fiable et efficace. L'offre comprend les produits suivants pour les différents systèmes et plateformes Windows et Linux.

Gamme de produits

StorageCraft ShadowProtect Server
 StorageCraft ShadowProtect Virtual
 StorageCraft ShadowProtect pour Small Business
 StorageCraft ShadowProtect Desktop
 StorageCraft ShadowProtect Granular Recovery pour Exchange (GRE)

Langues :

Français, Anglais, Allemand, Espagnol,
Italien, Japonnais, Coréen, Portugais,
Brésilien, Turque, Chinois, Polonais et
Tchèque

Compatibilités systèmes	Server	Virtual ^{***}	Small Business	Desktop	GRE ^{****}
Windows Server 2012 / 2012 R2 / 2008 R2 x64 avec et sans Hyper-V	✓	✓	-	-	✓
Windows Server 2008 x86/x64 avec et sans Hyper-V	✓	✓	-	-	-
Windows Server 2003 / 2003 R2 x86/x64	✓	✓	-	-	-
Windows 2000 x86 Server, Advanced Server (Service Pack 4 ou supérieur)*	✓	✓	-	-	-
Windows Server 2012 / 2012 R2 x64 Essentials, Foundation	-	✓	✓	✓	-
Windows Small Business Server 2011 x64	-	✓	✓	✓	-
Windows Storage Server 2008 R2 x64 Essentials	-	✓	✓	-	-
Windows Server 2008 R2 x64 Foundation**	✓	✓	✓	-	✓
Windows Server 2008 x86/x64 Foundation**	✓	✓	✓	-	-
Windows Small Business Server 2008 / 2003 / 2003 R2 x86/x64	-	✓	✓	-	-
Ubuntu 12.04/RHEL 6 (64-bit) avec les versions kernel 3.2.0-73 / 3.2.0-74 / 3.2.0-75 / 3.2.0-76 / 3.2.0-77	✓	✓			
CentOS 6 (64-bit) avec le repository EPEL et les versions Kernel 2.6.32-431.29.2 / 2.6.32-504 / 2.6.32-504.1.3 / 2.6.32-504.3.3 / 2.6.32-504.8.1	✓	✓			
Windows 8 / 8.1 x86/x64	-	✓	-	✓	✓
Windows 7 x86/x64	-	✓	-	✓	✓
Windows Vista x86/x64	-	✓	-	✓	-
Windows XP x86/x64 (Service Pack 2 ou supérieur)	-	✓	-	✓	-
Windows 2000 x86 Professional (Service Pack 4 ou supérieur)*	-	✓	-	✓	-

✓ = Compatibilité limitée – Contactez votre revendeur pour plus d'informations

* Compatibilité Windows 2000 : ShadowProtect permet la sauvegarde des environnements Windows 2000. Cependant, une non compatibilité matériel ou l'absence de pilotes peut rendre la restauration difficile. Si vous utilisez Windows 2000, assurez-vous que votre matériel utilisé pour la restauration est compatible et que vous disposez des pilotes appropriés.

** Pour des informations relatives au licencing spécifique pour Windows Server 2008 Foundation et R2 Foundation, contactez votre revendeur.

*** ShadowProtect ne doit pas être installé sur l'hôte d'un hyperviseur de type 1. La configuration recommandée est de sauvegarder le système d'exploitation invité pour chaque machine virtuelle.

**** ShadowProtect Granular Recovery pour Exchnage est compatible avec les versions 64-bit de Windows 8.1, Windows 8 et Windows 7 seulement.

StorageCraft Sauvegarde & Restauration

StorageCraft ShadowControl

Rapports détaillés pour chaque machine ou un système complet de votre organisation
Possibilité de définir des règles spécifiques à votre environnement de sauvegarde
Notification automatique en cas de modification de l'état
Vérification simple et rapide pour assurer des sauvegardes conformes

StorageCraft ImageManager – Fonctionnalités gratuites

Vérification

Vérification de l'intégrité des images et de la chaîne de sauvegarde pour s'assurer de leur bon fonctionnement en cas de restauration
Possibilité de définir si les images doivent être vérifiées automatiquement et quand
Configuration d'actions de vérification identiques pour toutes les images ou configuration d'actions de vérification spécifiques selon les dossiers
Gestion de l'utilisation des ressources de la machine lors de la vérification

Consolidation des images

Diminution du temps de restauration, des risques liés à des fichiers corrompus et de l'espace de stockage grâce à la consolidation automatique des incrémentales continues
Consolidation de ces images en fichiers journaliers, hebdomadaires ou mensuels pour réduire la longueur de la chaîne
Compression de plusieurs fichiers mensuels afin de réduire un peu plus la chaîne de sauvegarde

Réplication locale

Création de copies des images de sauvegarde qui peuvent être facilement restaurées
Sauvegarde des copies d'images sur un disque dur en local
Evite le transfère de fichiers inutiles ou obsolètes

Rétention

Minimise l'espace de stockage nécessaire pour les images grâce à des politiques de rétention pour les incrémentales continues et les images consolidées
Equilibre entre la restauration granulaire et l'utilisation de l'espace de stockage grâce à une gestion parfaite de la conservation des incrémentales continues et des consolidées
Définition de stratégies globales de rétention pour assurer la gestion du nettoyage des images de sauvegarde

Notification et monitoring

Notification par email lors d'un dysfonctionnement dans l'opération de sauvegarde, l'inactivité de l'agent, le faible espace de stockage ...
Possibilité de parcourir une historique de création des images par date/heure et d'afficher les informations générales du fichier
Information sur le dossier : espace utilisé, libre en pourcentage, gigaoctets ou avec une vue graphique

StorageCraft ShadowControl

StorageCraft ShadowControl est un outil gratuit qui vous permet de gérer à distance toutes vos instances de ShadowProtect.

StorageCraft ImageManager

StorageCraft ImageManager est un logiciel de gestion des sauvegardes avec des fonctionnalités gratuites pour les administrateurs informatiques qui utilisent la solution ShadowProtect pour la sauvegarde et la restauration. StorageCraft ImageManager permet la vérification des images de sauvegarde et la réplication en local. Cet outil gratuit pour tous les utilisateurs de ShadowProtect inclut également des fonctionnalités premium.

ESET Technology Alliance

ESET Technology Alliance vise à mieux protéger les entreprises grâce à une large gamme de solutions de sécurité informatique complémentaires. Nous protégeons nos clients dans un environnement de sécurité en évolution constante en combinant notre technologie éprouvée et reconnue à d'autres produits de pointe.

StorageCraft Sauvegarde & Restauration

StorageCraft ImageManager – Fonctionnalités sous licence

ShadowStream

ShadowStream est une technologie qui permet d'accélérer le transfert de vos images (5 fois plus rapide qu'un transfert FTP traditionnel)

Ne subissez plus les problèmes de latence du réseau. Accélérez vos transferts avec ShadowStream

Plus besoin de transporter les fichiers de sauvegarde vers un site distant. ShadowStream le fait pour vous de façon rapide, fiable et en toute sécurité

IntelligentFTP

Avec IntelligentFTP, bénéficiez d'une réplique FTP flexible : transférez toutes les incrémentales ShadowProtect ou juste un fichier quotidien

Limitez le transfert aux fichiers images vérifiés et paramétrez la source et la destination des fichiers

Avec votre licence intelligentFTP, vous pouvez réaliser des répliques LAN et WAN

HeadStart Restore®

ImageManager assure la continuité de service grâce à la technologie brevetée HeadStart Restore

Démarrez une image de sauvegarde en machine virtuelle

En cas de panne, HeadStart Restore assure la disponibilité de votre serveur en moins de 15 minutes

Restauration rapide et fiable
