



# Fonctions Principales

## Caractéristiques générales

- Création illimitée de dossiers sociétés
- Aide en ligne
- Barre de tâches et de navigation
- Recherche d'écritures multi-critères
- Recherche incrémentale en consultation de compte, en rapprochement bancaire et en saisie journal
- Tri, regroupement avancé
- Sauvegarde et restauration
- Sauvegarde en ligne\*
- Tableau de bord paramétrable
- Ecran de démarrage des tâches principales
- Tâches contextuelles
- Notes dans les fiches
- Envoi de SMS via des partenaires\* (hors coût sms) : Eco.sms, SMS Envoi, SMS to b
- Champs personnalisés sur les lignes d'écritures, les journaux et , les comptes, postes analytiques, notes de frais, clients...

## Comptes

- Plans comptables (abrégé, de base, développé, association, syndicat)
- Nombreuses vues prédéfinies pour filtrer les comptes
- Transfert de comptes depuis le PCG
- Cumuls et graphes dans la fiche compte
- Tiers
- Reformatage des comptes

## Transfert comptable

- Historique des transferts comptables
- Import du transfert comptable (écritures, échéances, pointage)
- Transfert comptable avec champs personnalisés

## Traitements comptables

- Saisie par journal et par mois
- Saisie au kilomètre
- Saisie guidée
- Saisie pratique et ventes comptoir
- Saisie par écriture
- Abonnements
- Association de comptes pour automatiser la saisie journal
- Ecritures simulées
- Contre-passation d'écritures
- Numérotation automatique ou manuelle des pièces
- Réimputation des écritures de compte à compte, de journal à journal et de période à période
- Consultation des comptes
- Consultation des comptes inter-exercices
- Lettrage manuel, approché, simplifié
- Lettrage / Délettrage automatique
- Rapprochement par compte et journal
- Génération d'écritures comptables depuis le relevé bancaire
- Rapprochement bancaire manuel et automatique
- Import paramétrable des relevés bancaires
- Import des lignes de relevés au format CFONB, QIF, OFX
- Pointage, dépointage par code ou date
- Automatisation de la comptabilisation des lignes de relevés

- Échéance sur la ligne d'écriture
- Échéancier détaillé
- Pointage des échéances
- Modes de règlement
- Génération des règlements par lot
- TVA sur les débits, sur les encaissements
- Calcul automatique de la TVA
- Justificatif de TVA
- Gestion automatique de l'OD de TVA
- Liste des informations de TVA
- Mise à jour des informations de TVA selon le paramétrage des comptes
- Déclarations de TVA agréées Direction Générale des Finances Publiques : CA3, CA12 et annexe 3310A
- Formulaire d'acompte de TVA 3514
- Déclaration et Télépaiement de l'IS
- Déclaration 3519
- Télédéclaration EDI\*\* de TVA multi-destinataires : DGFIP et OGA\*\*
- Demande de remboursement au format EDI\*\*
- Génération d'un fichier de virement pour le règlement de la TVA
- Gestion des doublons des numéros de pièces
- Documents associés aux lignes d'écriture
- Libellés types et enrichis
- Recalcul des soldes
- Tri par date
- Ecritures de régularisation : charges et produits constatés d'avance, charges à payer et produits à recevoir, gestion des situations périodiques
- Suppression des écritures
- Grand-Livre et Balance interactifs
- Échéancier interactif clients et fournisseurs
- Règlements des Tiers
- Gestion des relances : sélection du type de relance (téléphone, e-mail, courrier), génération des écritures de pénalités de retard ou de frais d'impayés, consultation de la liste des relances
- Validation des écritures
- Clôtures mensuelles et annuelles
- Prévisions de trésorerie illimitées
- Gestion des chèquiers
- Virements/prélèvements CFONB et SEPA
- Purge des relevés bancaires
- Journal des événements
- Archivage des données
- Déclôture mensuelle
- Gestion des notes de frais
- Purge du plan comptable

## Analytique et budgétaire

- Création sur N plans (axes) et 12 niveaux de postes
- Assistant à la création de plans
- Ventilations analytiques sur la ligne d'écriture
- Ventilations analytiques multi-postes et multi-plans
- Cumuls et graphes par plan et par poste
- Outil d'application de grilles analytiques
- Grilles analytiques
- Statistiques analytiques et budgétaires sous forme de tableaux personnalisables
- Statistiques analytiques sous forme de graphiques personnalisables
- Outil de réaffectation analytique
- Gestion des budgets généraux et analytiques

## Editions

- Personnalisation des modèles d'impression
- Journaux, Grand-Livre, Balance
- Balance âgée par échéance ou par lettrage
- Échéancier par pointage ou par lettrage
- Balance mensuelle, trimestrielle
- Rapprochement bancaire
- Bilan
- Compte de Résultat
- Solde Intermédiaire de Gestion (SIG)
- Situations des comptes
- Encours clients
- Créances clients / Dettes fournisseurs
- Comparatif N / N-1
- Impressions annuelles
- Journal centralisateur
- Avancement de saisie
- Suivi des écritures
- Chéquiers et lettres-chèques
- Bilan, compte de résultat, balance et grand-livre analytique
- Budgets et écarts budgétaires N / N-1

## Importation / Exportation

- Module Communication Entreprise-Expert : Import-Export des écritures au format du logiciel du cabinet comptable : EBP, ITOOL, CEGID (Sisco et PGI), SAGE LIGNE 100, INFORCE, COALA, COMX (Winner et AS400), CIEL, QUADRATUS, ISAGRI, AZUR, CADORDORAC, APISOFT, COTE OUEST, GESTIMUM, INFORCE et en import uniquement HELIAST
- Import et export paramétrable des écritures, des comptes et des journaux
- Exportation des impressions au format PDF, Word, Excel®
- Exportation des listes au format XML, TXT, Excel®, HTML
- Export des liasses fiscales
- Import texte des écritures et des comptes au format EBP
- Import texte automatique à l'ouverture du dossier
- Export des comptabilités informatisées FEC
- Export article L215-3

## Version réseau (en option)

- Gestion des droits par utilisateur
- Gestion des droits par groupe d'utilisateurs.

## Open Line™ Mobility

- EBP Reports On Line™\*\*\* : accès à distance aux données du logiciel EBP via un espace dédié sur Internet depuis un ordinateur, une tablette ou un Smartphone.
- EBP Notes de Frais : saisie des notes de frais depuis un mobile sous Android et intégration des données dans le logiciel.

Liste des fonctions non exhaustive

\* Option. Nous consulter.

\*\* Nécessite un abonnement au portail [jedeclare.com](http://jedeclare.com).

\*\*\* Service inclus pour 6 utilisateurs. Ce service peut également être acheté séparément. Pour connaître la capacité de stockage, la liste complète des données publiables et les conditions tarifaires, merci de nous contacter.



EQUIPE PROFESSION COMPTABLE EBP

01 34 94 80 55

Fax : 01 34 94 83 42

[experts.fr@ebp.com](mailto:experts.fr@ebp.com)

### Configurations Minimales Requieres :

- Ecran : résolution 1024x768 en 16 bits
- Processeur : Intel P4 2 GHz ou supérieur
- Espace disque libre : 3 Go
- Mémoire : 3 Go

### Systèmes d'exploitation supportés :

- Windows XP® SP3
- Windows Vista® SP1 32 bits et 64 bits
- Windows® 7 32 bits et 64 bits
- Windows® 8 32 bits et 64 bits

Windows XP®, Vista®, 7 et 8 sont des logiciels dont vous devez faire l'acquisition préalablement à l'utilisation du logiciel.



Compatible Windows® 10

[www.ebp.com/expert-comptable](http://www.ebp.com/expert-comptable)

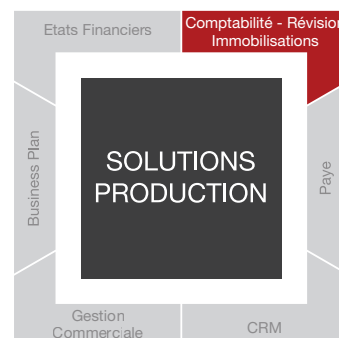
# Comptabilité

## Ligne Expert-Comptable

EBP Comptabilité Ligne Expert-Comptable est un logiciel de production comptable performant, intuitif et personnalisable répondant aux exigences des cabinets d'expertise comptable.

Vous optimisez vos missions de tenue comptable, de la saisie rapide et contrôlée des écritures à l'édition personnalisée des états comptables, en passant par la télétransmission des déclarations de TVA.

Vous intégrez également les écritures comptables de vos clients via le module Communication Entreprise-Expert et leur renvoyez les écritures révisées.





# ZOOM sur les fonctions clés

## ■ Gérez vos dossiers et accompagnez efficacement vos clients

### Effectuez la tenue des dossiers de vos clients

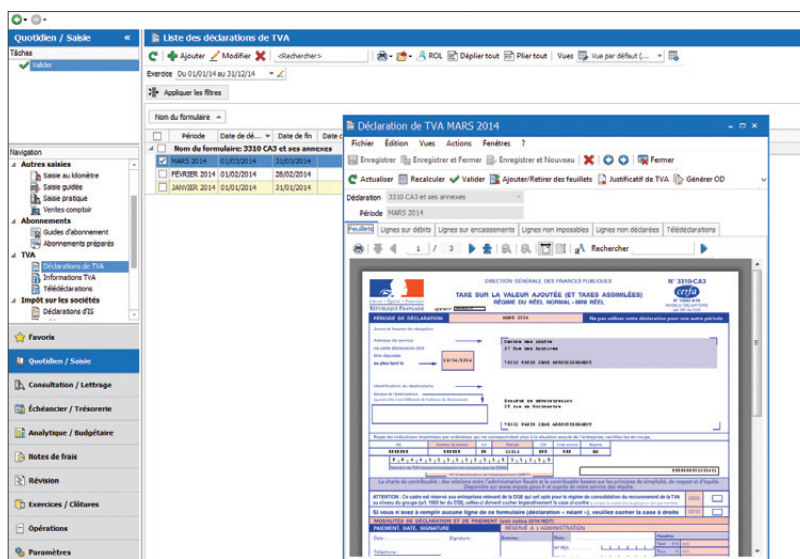
Choisissez le type de saisie le plus adapté à vos besoins : journal, abonnement, saisie au kilomètre... Générez automatiquement les écritures de remises en banque et les règlements. Bénéficiez de la puissance de l'outil de lettrage automatique : par montant exact, solde progressif ou approché. Consultez et éditez rapidement les états comptables : Journaux, Grand-Livre, Balance, Compte de Résultat, Bilan... Déterminez votre mode de génération des A Nouveaux pour les comptes de votre choix.

### Anticipez les problématiques de trésorerie de vos clients

Appréhendez la trésorerie à court, moyen et long terme de vos clients à l'aide du tableau de trésorerie. Cet outil extrait de votre comptabilité les mouvements présents sur les comptes bancaires et les échéances dues, et vous permet de compléter ces données par des lignes de prévision non comptables saisies manuellement. Vous pouvez ainsi anticiper les besoins de vos clients et les accompagner dans la mise en place d'actions spécifiques (demande de paiement comptant en échange d'escompte, délai de règlements fournisseurs, etc...).

### Télétransmettez les déclarations de TVA de vos clients

Gérez l'envoi des télédéclarations de TVA\* de vos clients par lot et profitez des liaisons avec le portail de l'Ordre des Experts-Comptables [jedeclare.com](http://jedeclare.com). Saisissez votre login et mot de passe [jedeclare.com](http://jedeclare.com) dans votre logiciel EBP et générez vos déclarations sans quitter le logiciel. Visualisez également le suivi des déclarations ainsi que le statut des erreurs possibles directement dans votre logiciel.



Générez les déclarations de TVA de vos clients et télétransmettez-les à la DGFIP sans quitter votre logiciel\*

## ■ Optimisez vos missions de production comptable

### Profitez d'une interface intuitive et des automatismes de saisie

L'interface proche de vos usages quotidiens vous permet de naviguer facilement au travers des exercices, périodes et journaux. Comptabilisez automatiquement les lignes des relevés bancaires de vos clients en fonction des critères que vous aurez préalablement créés. Alimenter vos journaux par un simple copier-coller depuis Excel®. Gérez vos écritures de régularisation en toute simplicité : factures non parvenues et à émettre, charges et produits constatés d'avance.

### Automatisez les saisies régulières

A l'aide de l'outil de gestion des abonnements, vous pouvez paramétrer l'enregistrement de modèles de saisie. Ainsi, l'enregistrement des opérations récurrentes (loyers, EDF, eau, téléphone...) est simplifié et automatiquement intégré en comptabilité chaque mois.

\*Nécessite au préalable un abonnement au portail [Jedeclare.com](http://jedeclare.com).

## Retrouvez facilement des écritures

Une puissante recherche multi-critères vous permet de retrouver des écritures selon n'importe quel élément présent en comptabilité (journal, période, comptes, montant, numéro de document ou chèque...). Ne perdez plus de temps à rechercher une pièce et filtrez les écritures selon vos propres critères.

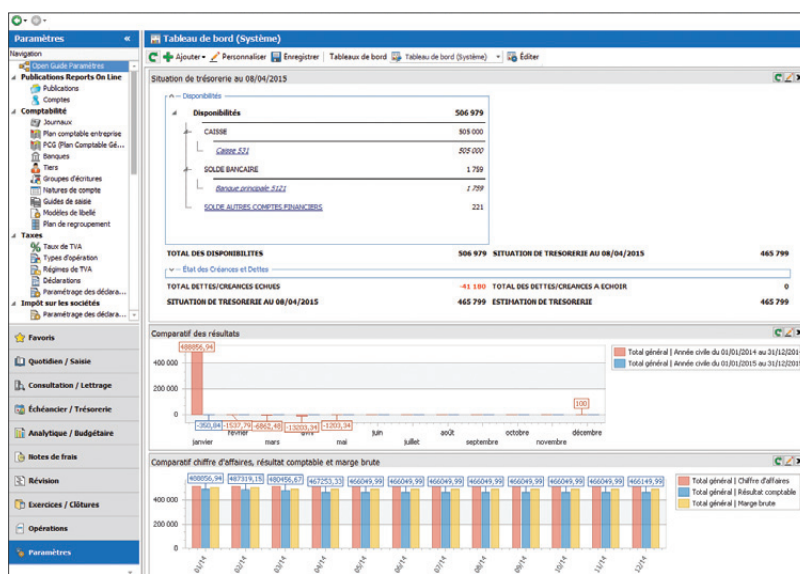
## Gagnez du temps avec le rapprochement bancaire

Importez les relevés bancaires (CFONB, QIF, OFX et import paramétrable) de vos clients et pointez manuellement les lignes des relevés avec les lignes d'écritures. Il est possible de lancer la comptabilisation automatique des lignes de relevés, en fonction des critères de comptabilisation créés au préalable.

# ■ Accompagnez vos clients dans le pilotage de leur entreprise

## Visualisez les indicateurs clés de gestion de vos clients

Retrouvez sur le tableau de bord général, les indicateurs principaux du dossier client consulté : situation de trésorerie, état des créances et dettes, alertes sur les retards de paiement, évolution et comparatif cumulé du chiffre d'affaires, de la marge brute, du résultat comptable...



Suivez les indicateurs clés de vos clients en temps réel

## Editez les Soldes Intermédiaires de Gestion (SIG)

Grâce au calcul automatique des SIG, indispensables au pilotage de l'activité de vos clients, vous pourrez dégager facilement la marge de production et commerciale, la valeur ajoutée, l'excédent brut d'exploitation ou encore le résultat.

## Analysez la rentabilité de vos clients

Utilisez la comptabilité analytique pour affiner la gestion des entreprises suivies. Un nombre de plans (axes) illimité et 12 niveaux de postes vous permettent d'affiner l'analyse de l'activité et ainsi de mieux comprendre les postes de charges et de bénéficiaires. En identifiant le résultat par plan et par poste, vous êtes à même d'accompagner vos clients dans leurs décisions stratégiques.