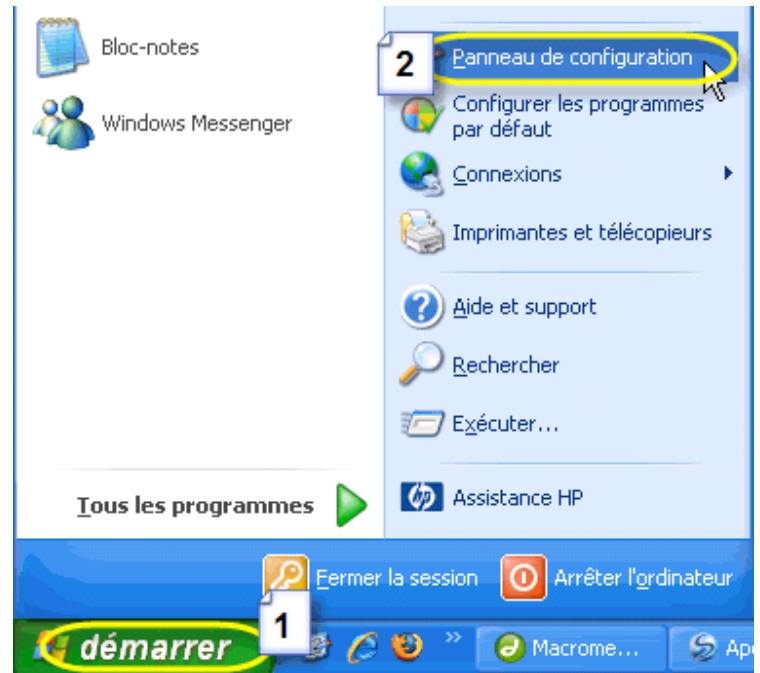


## Configurer l'accès WiFi sous Windows XP



Si votre ordinateur possède la fonctionnalité Wifi, suivez les étapes ci-dessous pour le raccorder à votre Box.

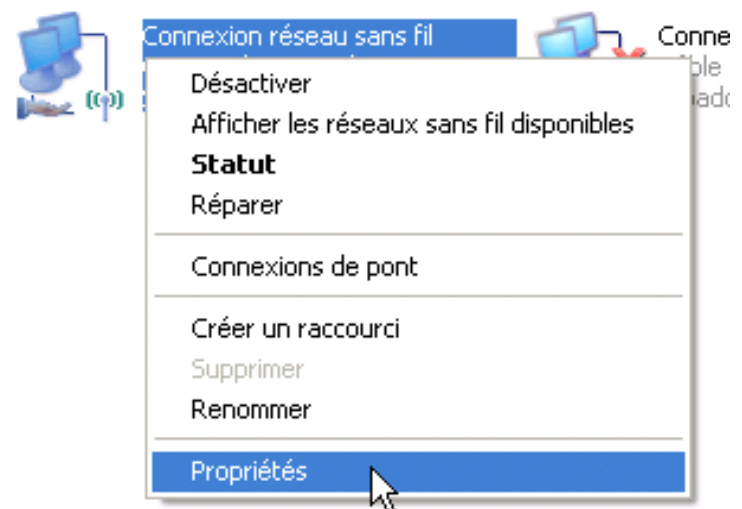
- 1 : Cliquez sur le menu "**Démarrer**".
- 2 : Puis sur "**Panneau de configuration**".



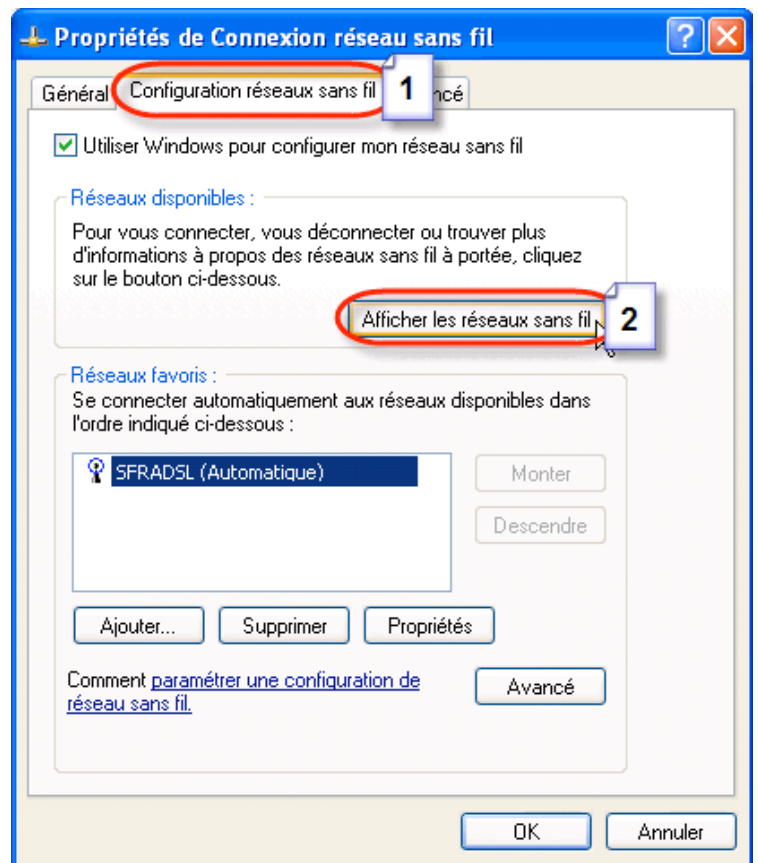
Double-cliquez sur l'icône "**Connexions réseau**".



Faites un clic droit sur la "**Connexion réseau sans fil**" et cliquez sur "**Propriétés**".

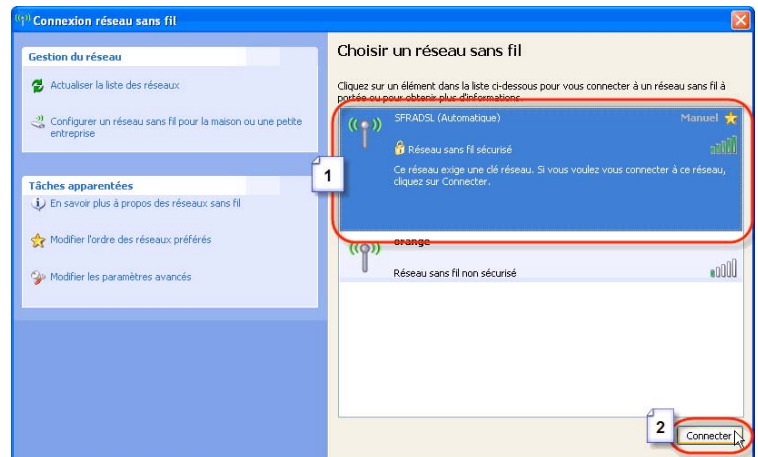


- 1 : Cliquez sur l'onglet "**Configuration réseaux sans fil**".
- 2 : Puis sur le bouton "**Afficher les réseaux sans fil**".



Dans la liste des réseaux sans fil, identifiez le nom de réseau correspondant au «SSID» de la box SFR\*. Sélectionnez ce nom de réseau dans la liste puis cliquez sur le bouton "**Connecter**".

Le SSID se présente comme tel : "SFR\_ADSL\_xxxx", les "x" étant une série de 5 chiffres. Ce SSID figure sur l'étiquette située sous la Box SFR.



Si votre réseau est sécurisé, il faut impérativement saisir et confirmer la clé WEP qui se trouve en dessous de votre box SFR (elle est composée de 13 caractères et s'intitule "Clé WiFi").

Basculez la BeWan en mode appairage : appuyez 2x sur le bouton wifi situé sur le côté de la Box SFR. Vérifiez que le voyant WiFi clignote, à défaut recommencez l'opération.

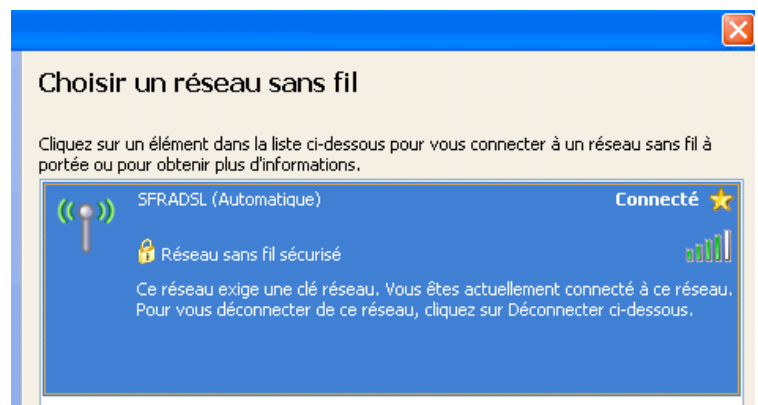
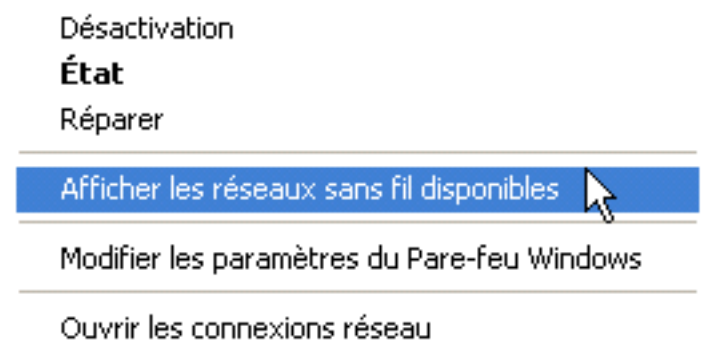
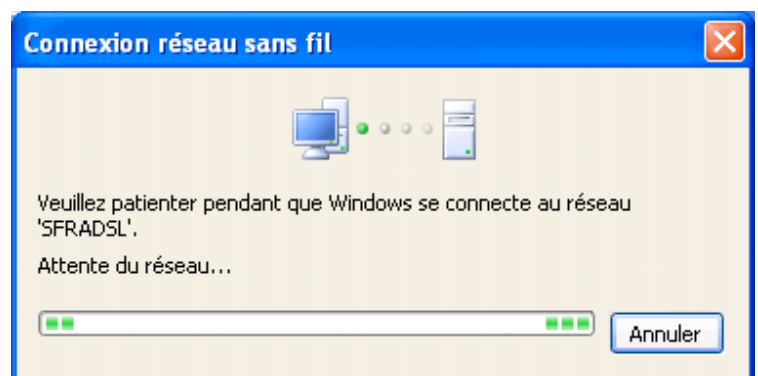
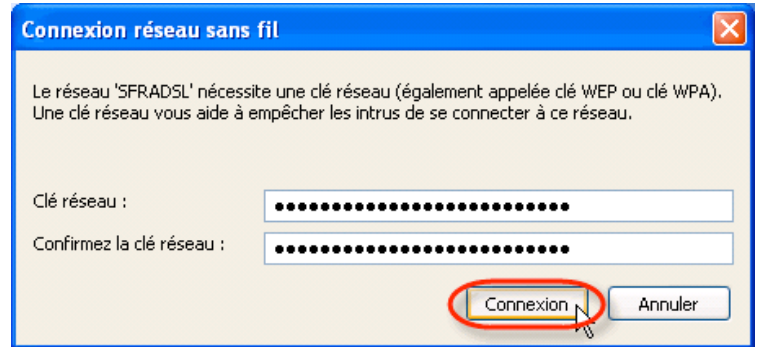
Cliquez sur le bouton "**Connexion**".

Patientez pendant la tentative de connexion.

Si la clé WEP est correcte, la connexion se fait automatiquement.

Faites un Clic Droit sur l'icône de connexion dans la barre des tâches (à côté de l'horloge Windows), et cliquez sur "**Afficher les réseaux sans fil disponibles**". La liste des réseaux s'affichera et indiquera le réseau sans fil connecté.

Cet écran vous informe que vous êtes connecté sur le réseau SFRADSL.



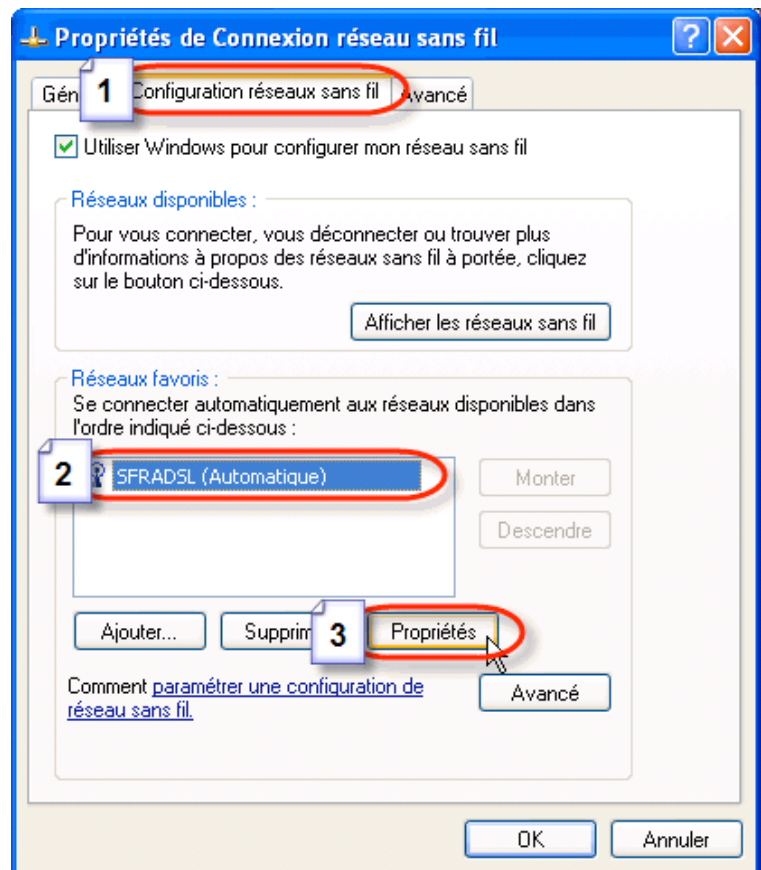
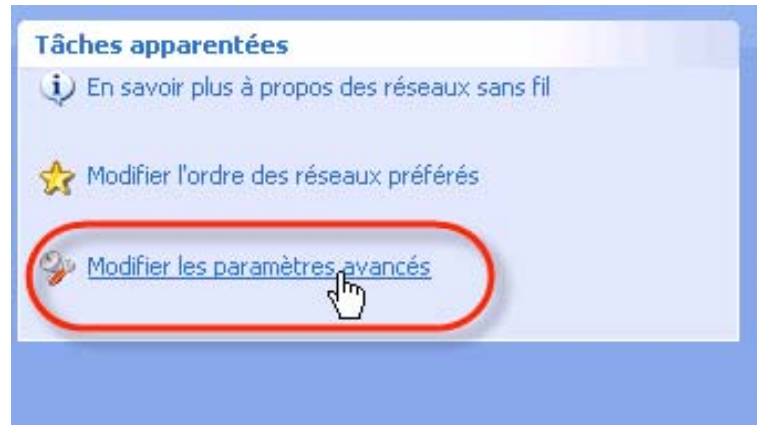
Si la connexion ne s'effectue pas, vous ne verrez pas de message d'erreur. Il faut alors ressaisir la clé WEP.

Pour ressaisir la clé WEP, cliquez sur **"Modifier les paramètres avancés"** sur la gauche de la fenêtre.

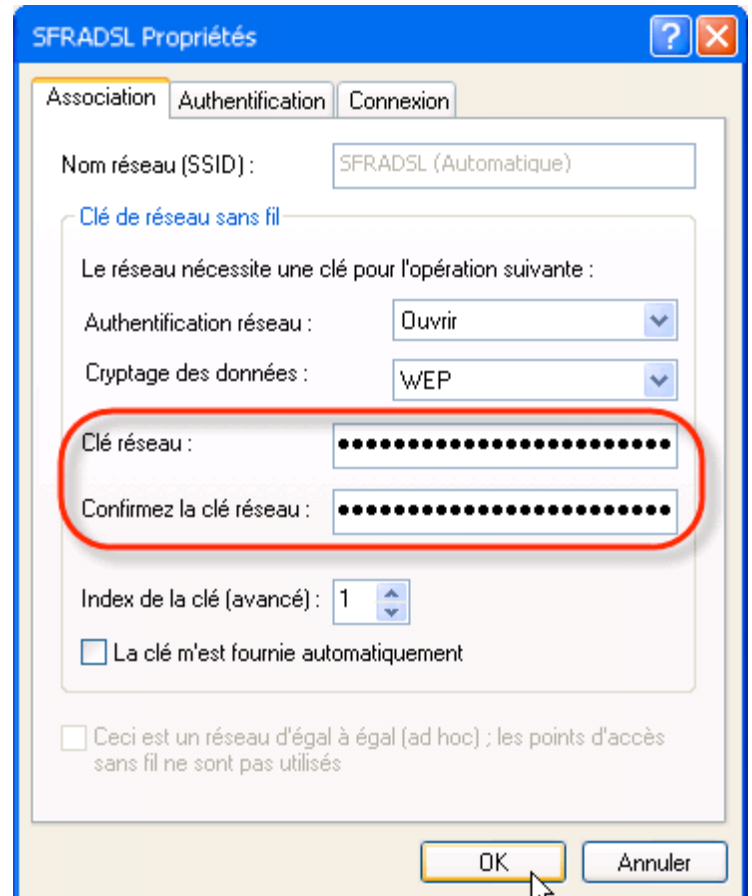
1 : Cliquez sur l'onglet **"Configuration réseaux sans fil"**.

2 : Sélectionnez votre réseau (ici SFRADSL).

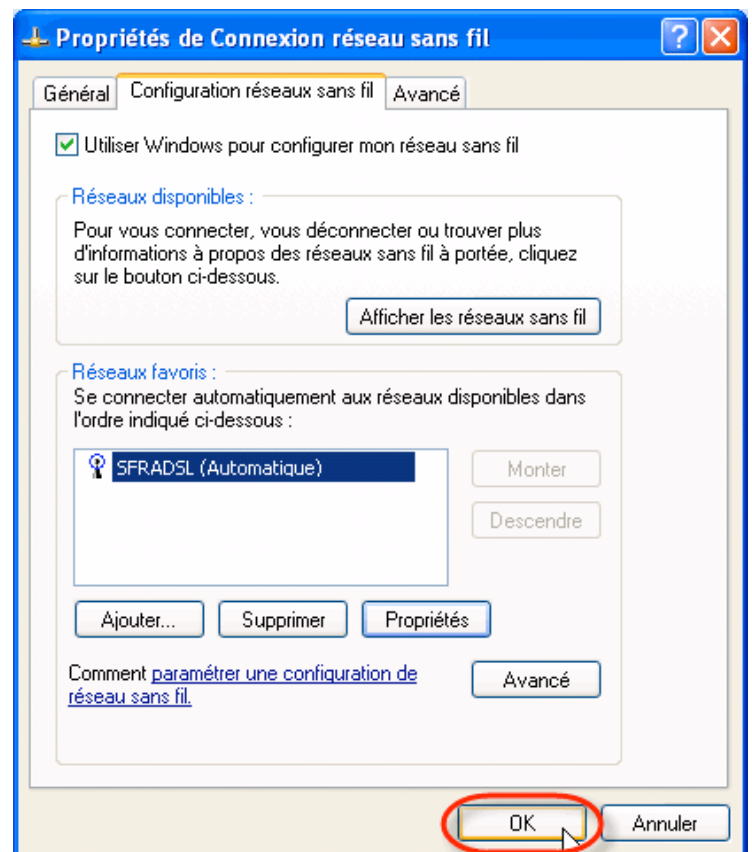
3 : Cliquez sur le bouton **"Propriétés"**.



Saisissez et confirmez la clé WEP puis cliquez sur "OK".

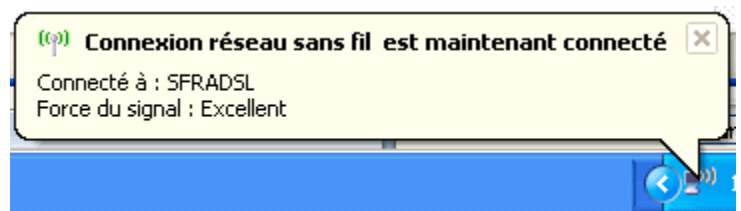


Cliquez sur le bouton "OK".



Le réseau sans fil se connecte aussitôt.

Dans la barre des tâches, une information apparaît confirmant la connexion au réseau sans fil SFRADSL.



Double-cliquez sur l'icône de la "**Connexion réseau sans fil**".

En double-cliquant sur l'icône de la connexion "**Réseau sans fil**", vous accédez à l'état de la connexion ainsi qu'au niveau de réception du signal Wi-Fi.