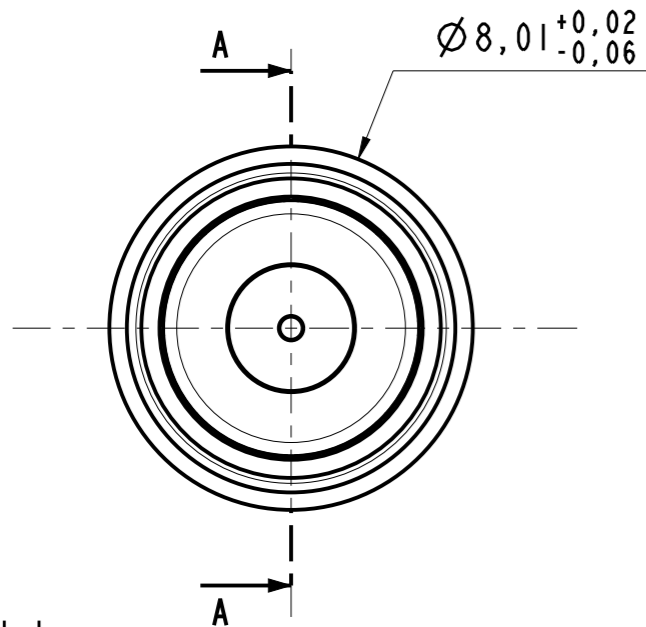
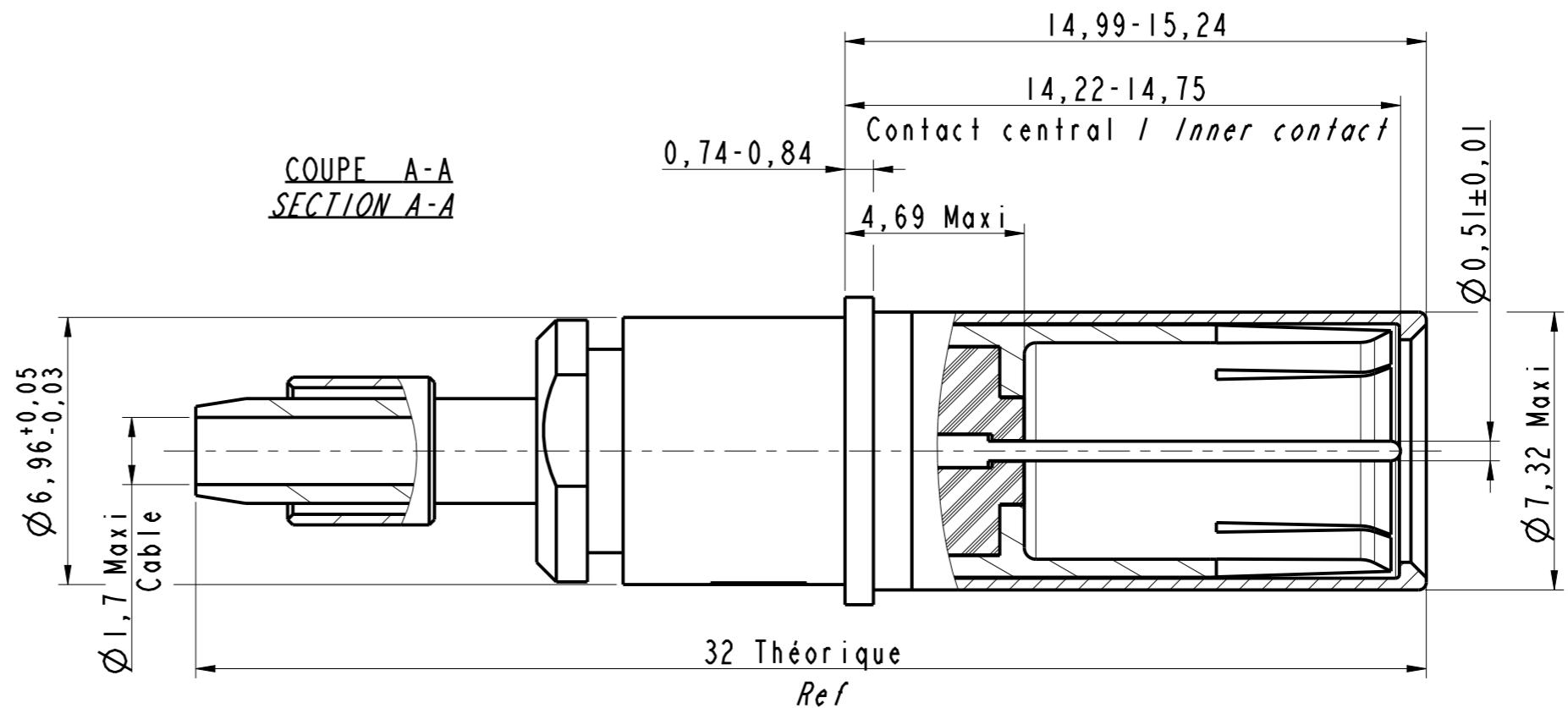


DANS LE BUT CONSTANT D'AMELIORER SES PRODUITS, Amphenol Socapex se réserve le droit d'en modifier toute cote ou caractéristique.
IMP 036 A



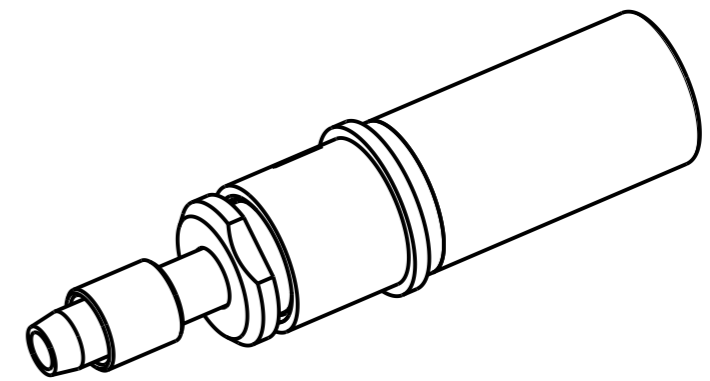
COUPE A-A
SECTION A-A



Note:

- 1- Contact livré non assemblé
Contact delivered unassembled
- 2- Cable compatible : RG179
Compatible cable : RG179
- 3- Outils de sertissage
- Contact extérieur : outil M22520/5-01
avec positionneur M22520/5-08
- Contact intérieur : outil M22520/2-01
avec positionneur à définir
Crimping tool
- Outer contact : tool M22520/5-01
with positioner M22520/5-08
- Inner contact : tool M22520/2-01
with positioner TBC
- 4- Matière / Material
- Douille extérieur : alliage de cuivre
Outer socket : copper alloys
- Fourreau : acier inoxydable
Hood : stainless steel
- Broche centrale et ferule : laiton
Inner pin and crimping ferrule : brass
- Isolant : PTFE
Insert : PTFE
- 5- Traitement / Protection:
- Dorure sur nickel
Gold over nickel
- Fourreau : passivation
Hood : passivation

DOUILLE COAX ARINC 600 T8
SOCKET CONTACT COAX ARINC 600 S8
75 ohms
Ref : 603923



MODIFICATIONS	A	Plan original	ECHELLE
			6

Amphenol Socapex
BP 29 - 74311 THYEZ CEDEX

DESSIN: M.LAINE	1e 06/02/18
TECHNIQUE: L.LAGRANGE	1e 06/02/18
A	
182-PLC-060-00	1/1