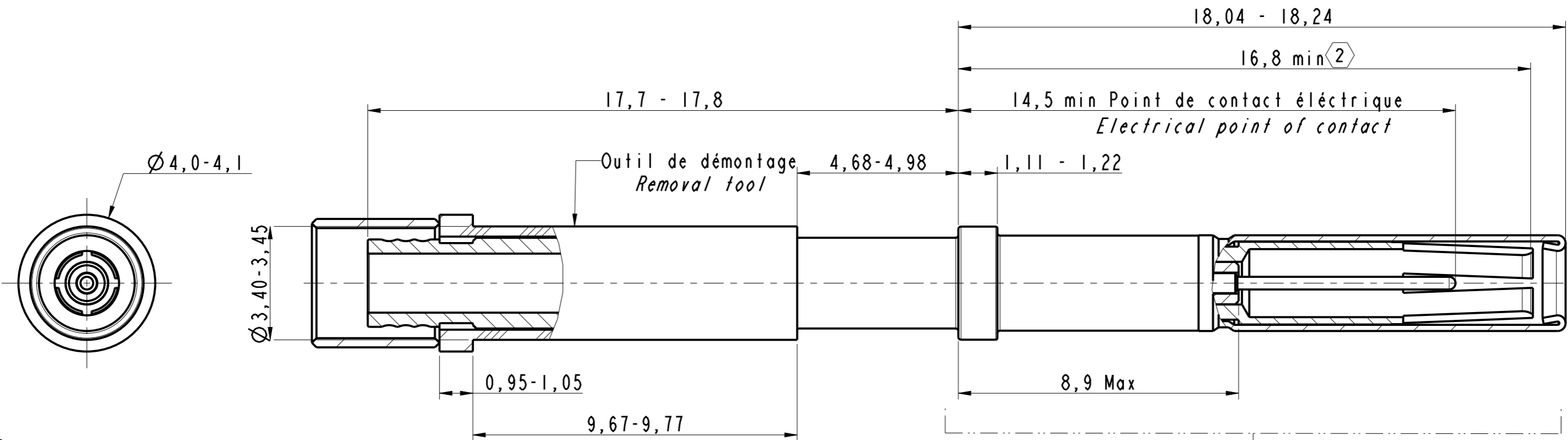


DANS LE BUT CONSTANT D'AMELIORER SES PRODUITS, Amphenol Socapex se réserve le droit d'en modifier toute cote ou caractéristique.
IMP 036 A

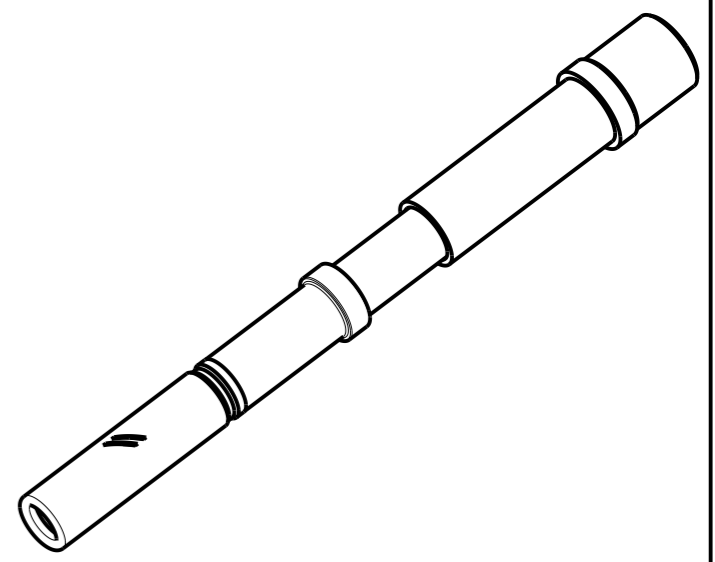
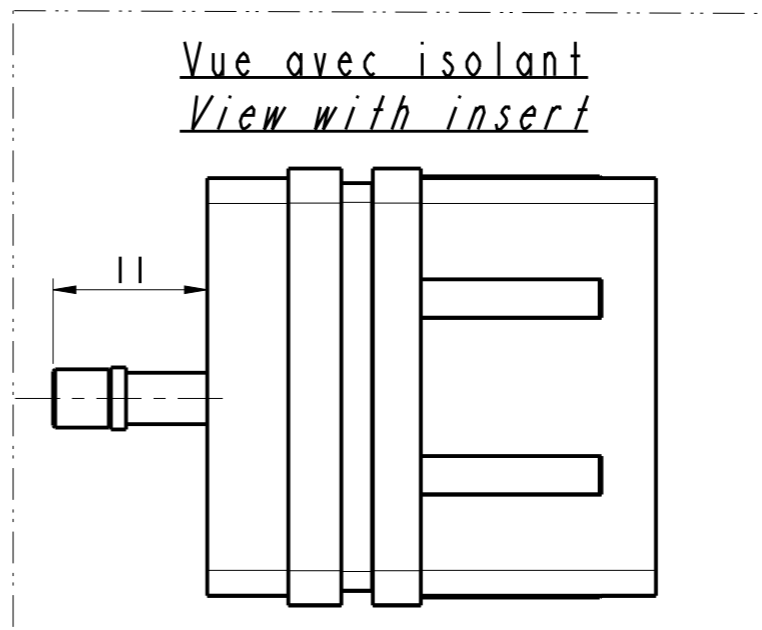


Note:

- ① - Pour câble RD316
For cable RD316
- ② - Point où une pique à embout carré Ø1,85 rentre en contact avec les lèvres de la douille
Point at which a square ended gauge pin of Ø1,85 first engages the female contact spring member
- ③ - Matière / Material
 - Douille extérieure: alliage de cuivre
Outer contact: copper alloy
 - Broche intérieure: laiton
Inner pin: brass
 - Isolants: PTFE ou équivalent
Insulators: PTFE or equivalent
 - Outil de démontage: Ultem ou équivalent
Removal tool: Ultem or equivalent
 - Traitement: Or sous couche nickel
Finish: Gold plated over nickel plate
- ④ - Outils de sertissage:
 - Contact extérieur : outil M22520/5-01 avec mors: M22520/5-08 A confirmer
 - Contact intérieur: outil M22520/2-01 avec positionner: K370 selecteur 2
 Crimping tools:
 - Outer contact: tool M22520/5-01 with die: M22520/5-08 To be confirmed
 - Inner contact : tool M22520/2-01 with positioner: K370 in position 2
- ⑤ - Notice de câblage: 172-603530-37
Wiring instruction: 172-603530-37

Dimensions partie active suivant EN3155-029
Intermate dimensions according to EN3155-029

Douille Coax T16 Arinc 600
Coax Socket S16 Arinc 600
Ref : 603791



MODIFICATIONS	D	MAJ 04/04/18	ECHELLE	Amphenol Socapex BP 29 - 74311 THYEZ CEDEX	DESSIN: M.PRUD'HOM 1e 24/08/17	
			8		TECHNIQUE: L.LAGRANGE 1e 04/04/18	
					D	
					182-PLC-058-00 1/1	