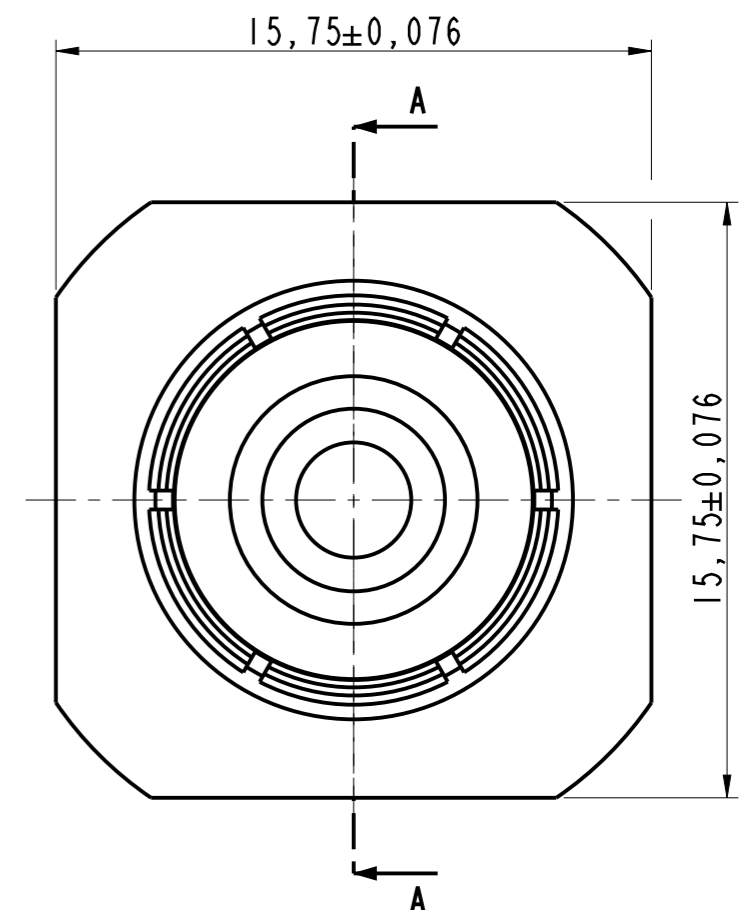
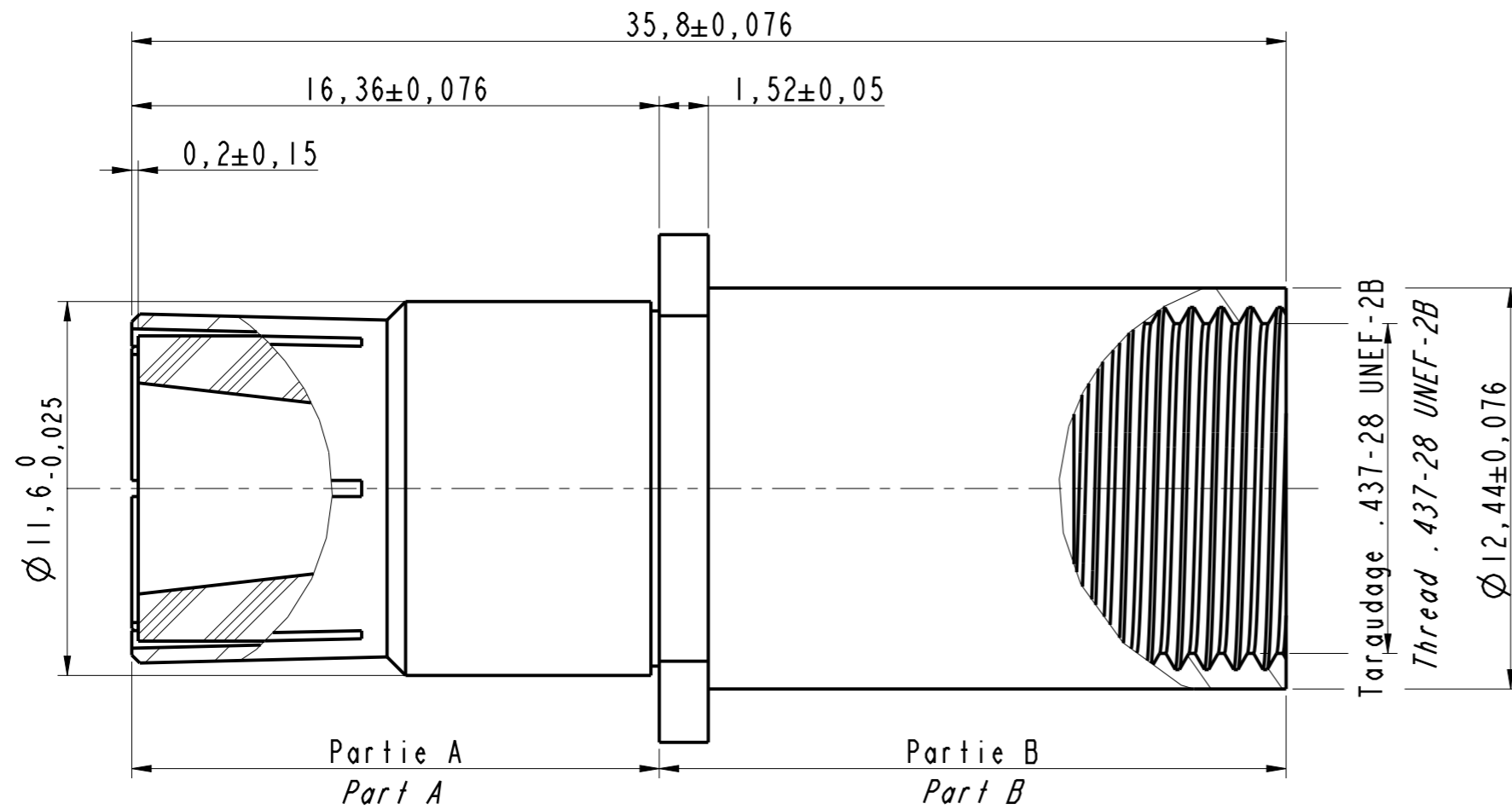
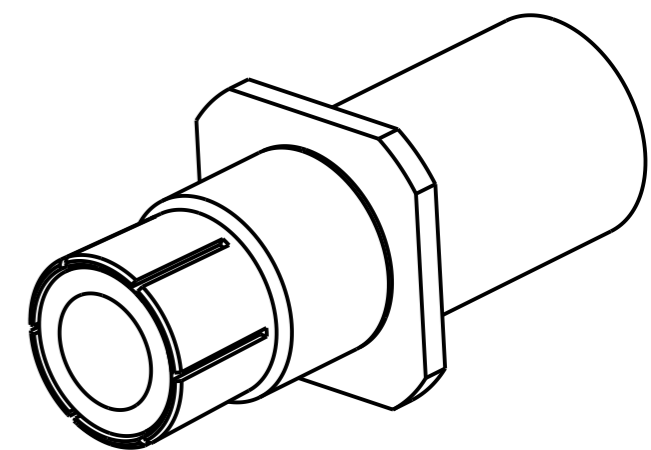


DANS LE BUT CONSTANT D'AMELIORER SES PRODUITS, Amphenol Socapex SE RESERVE LE DROIT D'EN MODIFIER TOUTE COTE OU CARACTERISTIQUE.
IMP 036 A



COUPE A-A
SECTION A-A

Coax TI
Coax SI
Ref: 603597



Note:

- ① - L'isolant résiste à une force de 90N en poussée lorsque la charge est appliquée depuis l'arrière de l'ensemble
Teflon sleeve withstand a 20 lb push force when the load is applied from the rear of assembly
- ② - Matière / Material
 - Partie avant : alliage de cuivre
front part : copper alloys
 - Partie arrière : laiton
back part : brass
- ③ - Protection dorure sur nickel
Finish gold over nickel
 - Partie A: 1,27 à 2µm Au et 1,3 à 3,8µm Ni
Part A: 1,27 to 2µm Au and 1,3 to 3,8µm Ni
 - Partie B: 0,05 à 0,3µm Au et 0,1 à 2µm Ni
Part B: 0,05 to 0,3µm Au et 0,1 to 2µm Ni

MODIFICATIONS	A	Plan original	ECHELLE
			5

Amphenol Socapex
BP 29 - 74311 THYEZ CEDEX

DESSIN: M.PRUD'HOM 1e 05/12/16
TECHNIQUE: L.LAGRANGE 1e 12/12/16
A
182-PLC-051-00 1/1