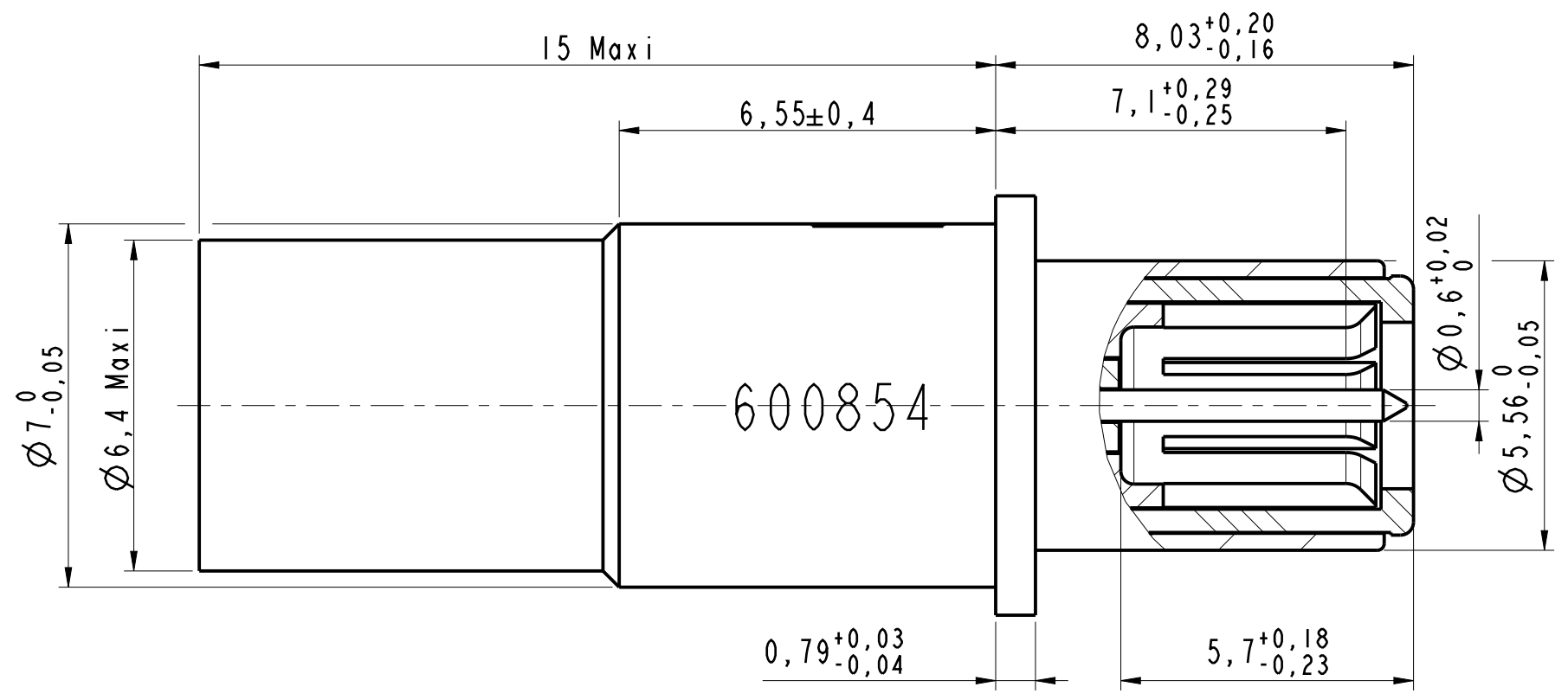
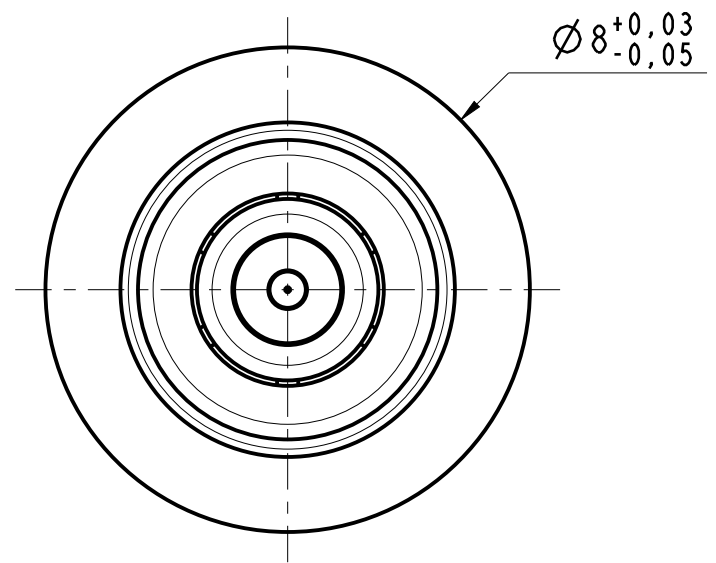


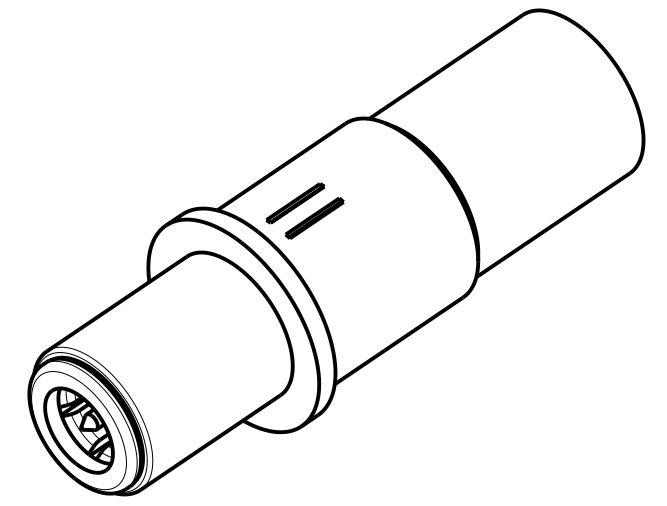
DANS LE BUT CONSTANT D'AMELIORER SES PRODUITS, Amphenol Socapex SE RESERVE LE DROIT D'EN MODIFIER TOUTE COTE OU CARACTERISTIQUE.  
TMP 036 A



**NOTE :**

- ① - Contact livré non assemblé  
*Contact delivered unassembled*
- ② - Cable compatible : EN3375-009C WX26  
*Compatible cable : EN3375-009C WX26*
- ③ - Matière / Material
  - Broche extérieure et douille intermédiaire : alliage de cuivre  
*Outer pin and intermediate socket : copper alloy*
  - Broche centrale et ferule : laiton  
*Inner pin and ferrule : brass*
  - Isolant : PEEK / Ultem
  - Insert : PEEK / Ultem
- ④ - Traitement / Plating:
  - Dorure sur nickel  
*Gold over nickel*
- ⑤ - Outils de sertissage :
  - Contact extérieur et intermédiaire : outil M22520/5-01 avec mors EN4008-003
  - Contact intérieur : outil M22520/2-01 avec positionneur K1815
- Crimping tools :
  - Outer and intermediate contact : tool M22520/5-01 with die EN4008-003
  - Inner contact : tool M22520/2-01 with positioner K1815

Broche Twinax T8  
Pin Twinax S8  
ABS2217P01  
Ref : 600854



MODIFICATIONS	A	Plan original	ECHELLE	Amphenol Socapex	DESSIN: M.PRUD'HOM le 18/04/17
			8		TECHNIQUE: E.MONET le 24/04/17
				BP 29 - 74311 THYEZ CEDEX	A
					182-PLC-035-00 1/1