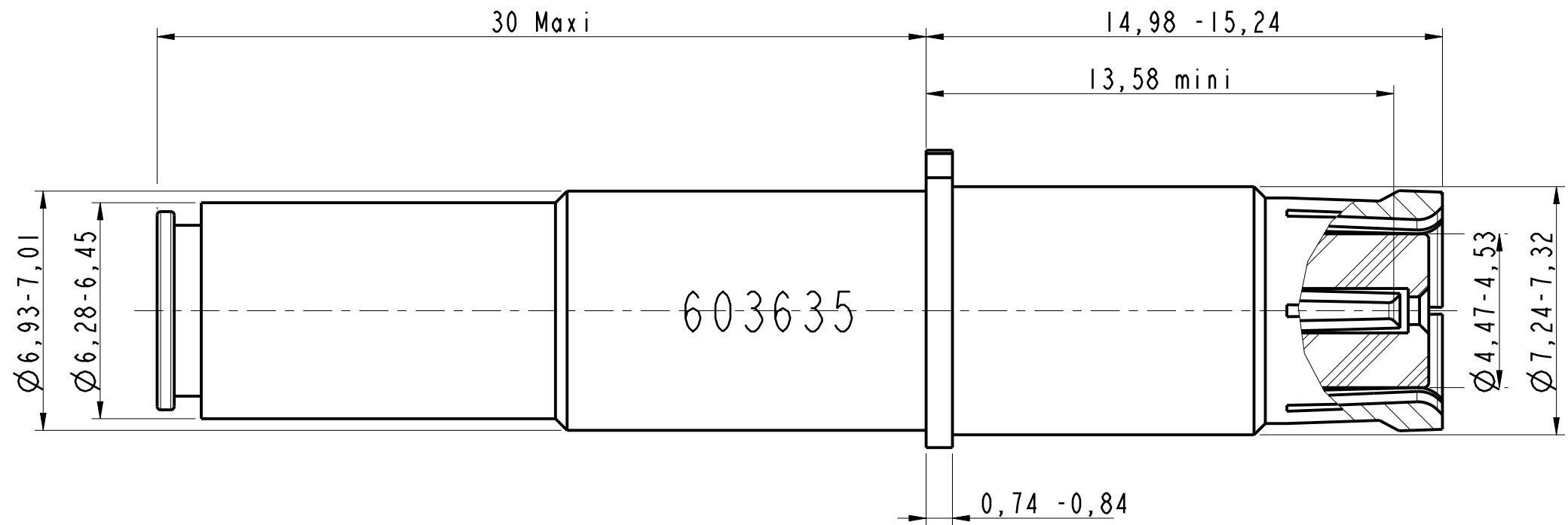
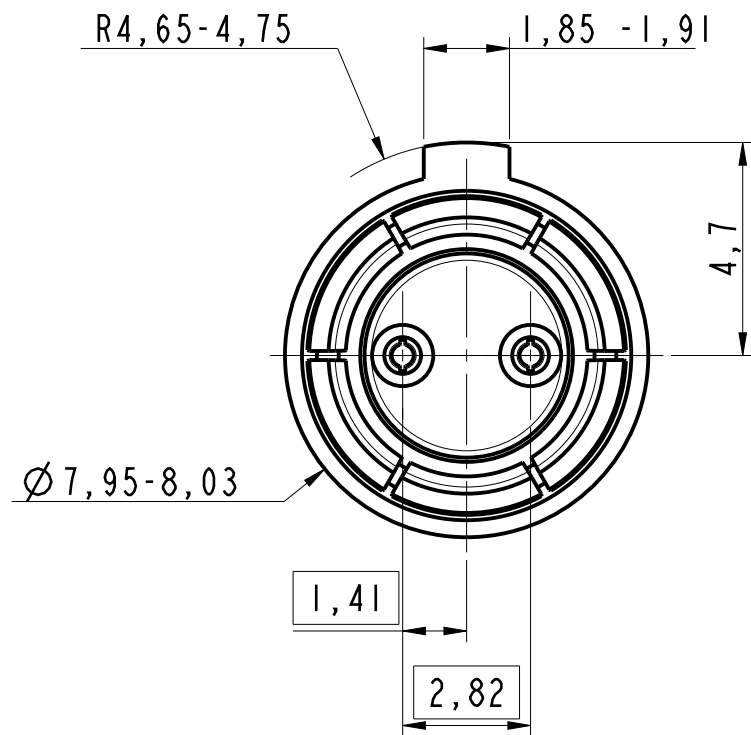


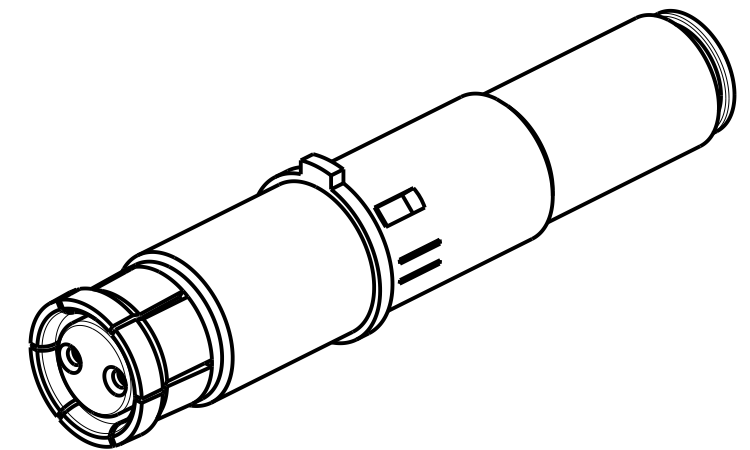
DANS LE BUT CONSTANT D'AMELIORER SES PRODUITS, Amphenol Socapex SE RESERVE LE DROIT D'EN MODIFIER TOUTE COTE OU CARACTERISTIQUE.  
IMP 036 A



**NOTE :**

- ① - Contact livré non assemblé  
*Contact delivered unassembled*
- ② - Cable compatible : EN4608-005B002  
*Compatible cable : EN4608-005B002*
- ③ - Matière / Material
  - Douille extérieure et centrale : alliage de cuivre  
*Outer and inner socket : copper alloys*
  - Ferule : laiton  
*Crimping ferrule: brass*
  - Isolant: LCP / PEI  
*Insert: LCP / PEI*
- ④ - Traitement / Plating:
  - Dorure sur nickel  
*Gold over nickel*
- ⑤ - Outils de sertissage :
  - Contact extérieur : outil M22520/5-01 avec mors M22520/5-45 en position B
  - Contact intérieur : outil M22520/2-01 avec positionneur M22520/2-37 en position 5
  - Crimping tools :
    - Outer contact : tool M22520/5-01 with die M22520/5-45 in position B
    - Inner contact : tool M22520/2-01 with positioner M22520/2-37 in position 5
- ⑥ - Outil d'extraction M81969/14-06  
*Extraction tool M81969/14-06*

Douille Differential Twinax  
Socket Differential Twinax  
ABSIIIS0104  
Ref : 603635



MODIFICATIONS	A	Plan original	ECHELLE	Amphenol Socapex BP 29 - 74311 THYEZ CEDEX	DESSIN: M.PRUD'HOM le 18/04/17
			6		TECHNIQUE: E.MONET le 21/04/17
					A