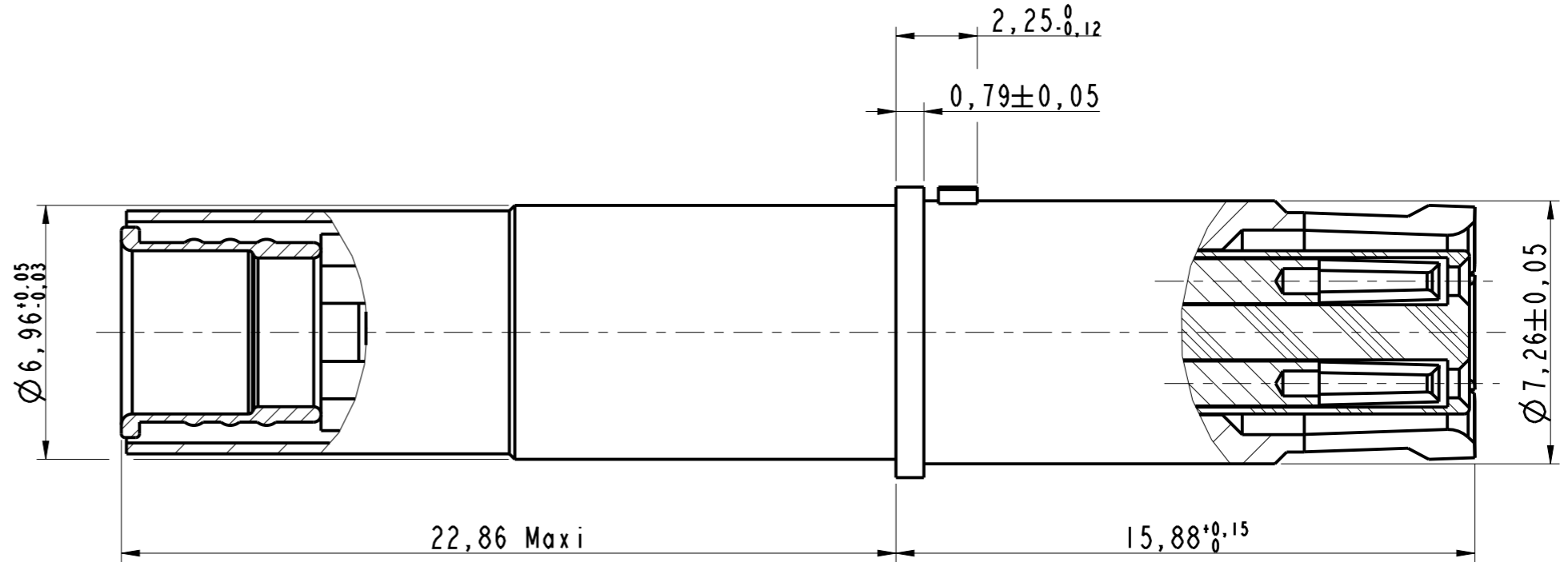
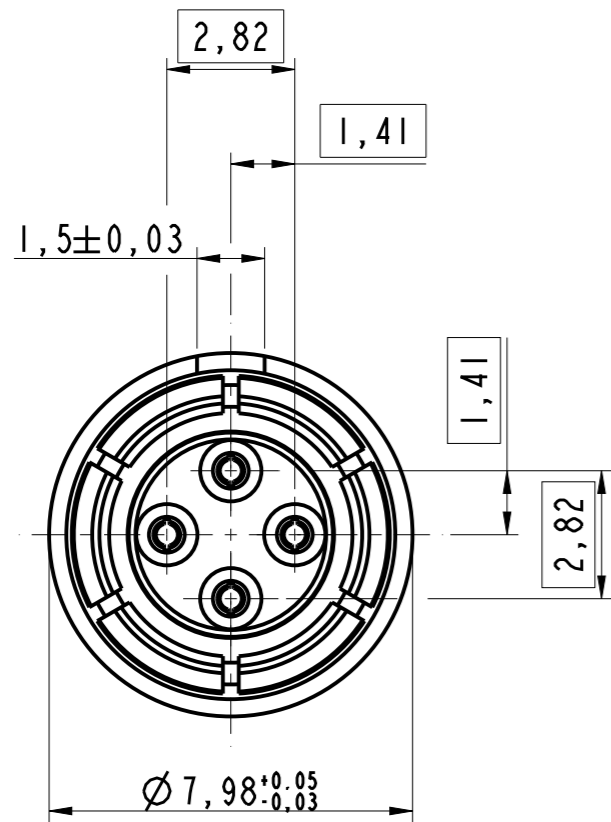


DANS LE BUT CONSTANT D'AMELIORER SES PRODUITS, Amphenol Socapex SE RESERVE LE DROIT D'EN MODIFIER TOUTE COTE OU CARACTERISTIQUE.  
IMP 036 A

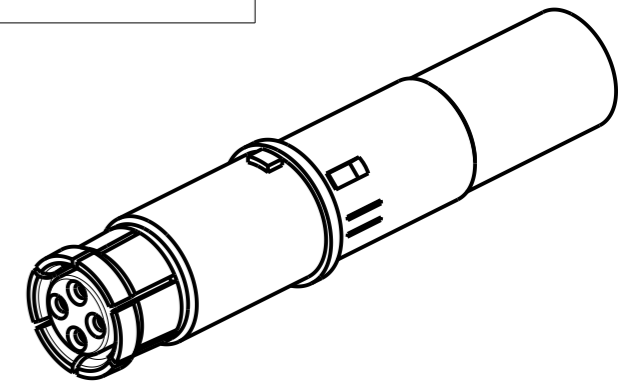


**NOTE :**

- ① - Contact livré non assemblé  
*Contact delivered unassembled*
- ② - Instruction d'assemblage N00-040203-00 emballé avec le contact  
*Assembly instructions N00-040203-00 packed with the contact*
- ③ - Cable compatible : ABS1503KD24  
*Compatible cable : ABS1503KD24*
- ④ - Outils de sertissage :
  - Contact extérieur : outil M22520/5-01 avec positionneur M22520/5-45 en position B
  - Contact intérieur : outil M22520/2-01 avec positionneur K709 en position 5*Crimping tools :*
  - Outer contact : tool M22520/5-01 with positioner M22520/5-45 tool in position B
  - Inner contact : tool M22520/2-01 with positioner K709 in position 5
- ⑤ - Outil d'extraction M81969/14-06  
*Extraction tool M81969/14-06*
- ⑥ - Référence 600964 (EN3155-075F08A) livré avec un manchon d'étanchéité 603015  
*Part number 600964 (EN3155-075F08A) delivered with sealing sleeve 603015*
- ⑦ - S'accouple avec la broche quadrax 600963 ou 603085  
*Mates with pin quadrax 600963 or 603085*



DOUILLE QUADRAX EN3155-075 100ohms  
 SOCKET QUADRAX EN3155-075 100ohms  
 EN3155-075F08A : 600964 ⑥  
 EN3155-075F08 : 603086



MODIFICATIONS	A	Plan original	ECHELLE
			6

Amphenol Socapex  
 BP 29 - 74311 THYEZ CEDEX

DESSIN: Eric MONET le 12/05/14	
TECHNIQUE: L. LAGRANGE le 14/05/14	
A	
181-PLC-234-00 1/1	