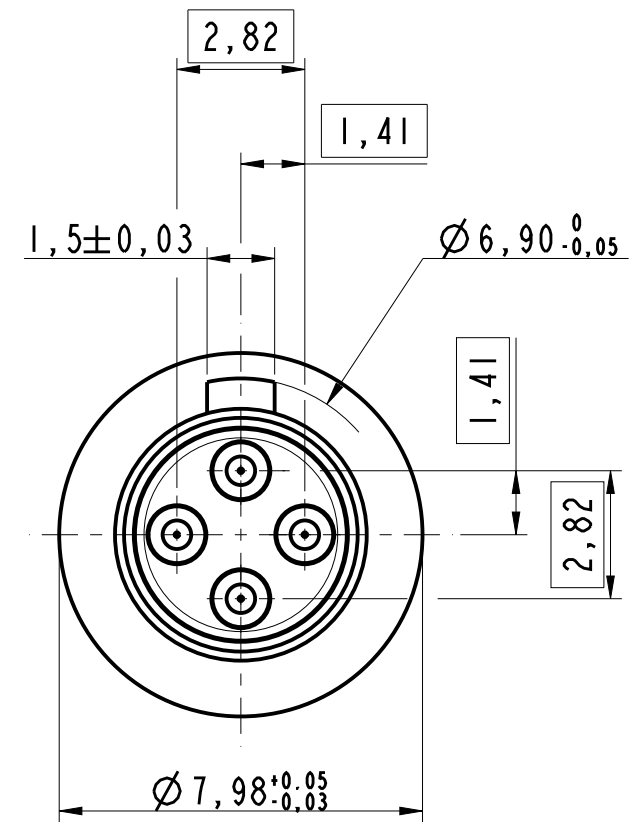
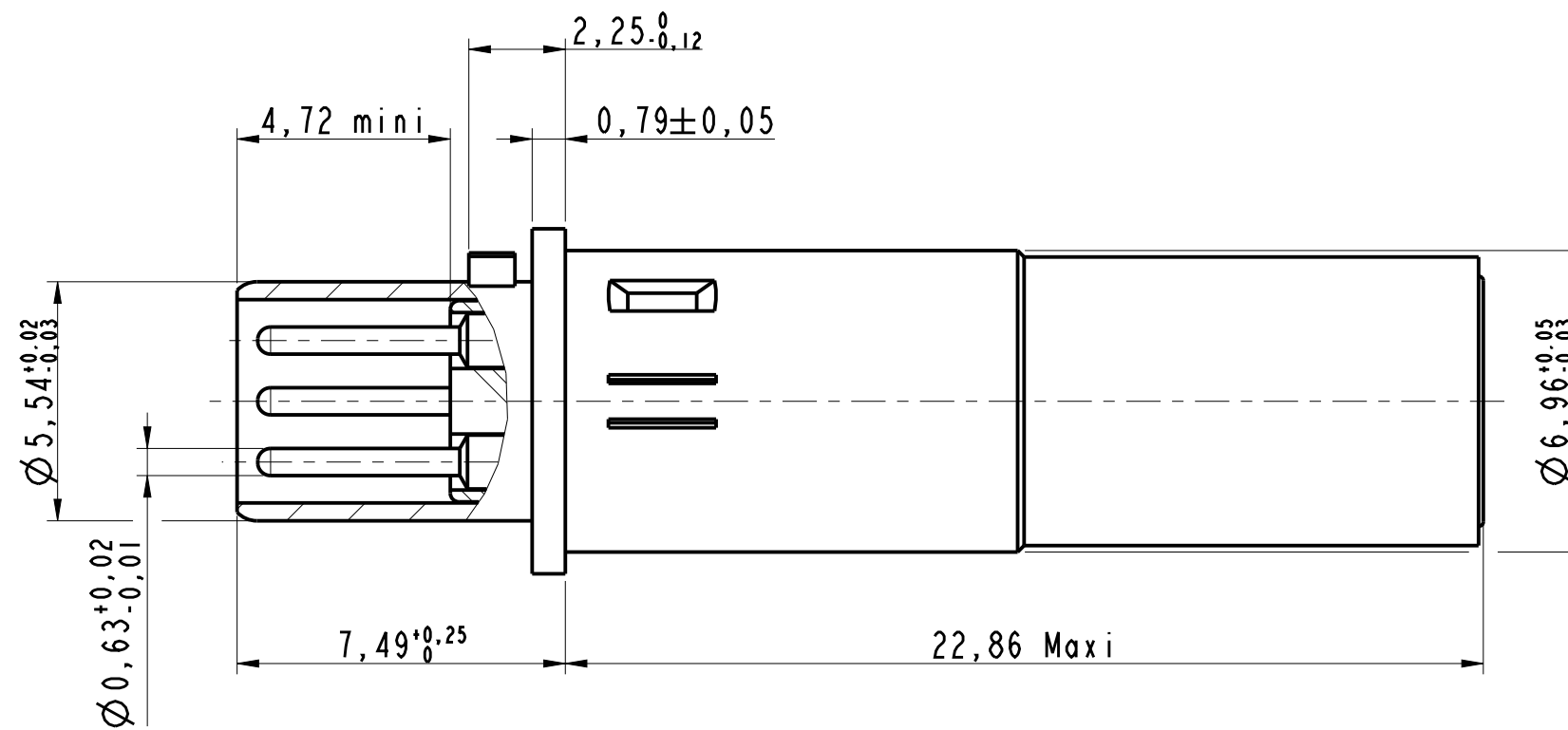


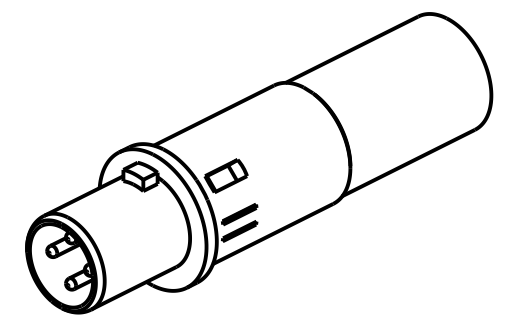
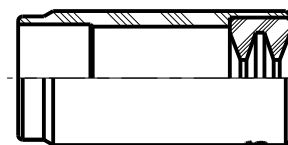
DANS LE BUT CONSTANT D'AMELIORER SES PRODUITS, Amphenol Socapex SE RESERVE LE DROIT D'EN MODIFIER TOUTE COTE OU CARACTERISTIQUE.  
IMP 036 A



**NOTE :**

- ① - Contact livré non assemblé  
*Contact delivered unassembled*
- ② - Instruction d'assemblage N00-040203-00 emballé avec le contact  
*Assembly instructions N00-040203-00 packed with the contact*
- ③ - Cable compatible : ABS1503KD24  
*Compatible cable : ABS1503KD24*
- ④ - Outils de sertissage :
  - Contact extérieur : outil M22520/5-01  
avec positionneur M22520/5-45 en position B
  - Contact intérieur : outil M22520/2-01  
avec positionneur K709 en position 5*Crimping tools :*
  - Outer contact : tool M22520/5-01  
with positioner M22520/5-45 tool in position B
  - Inner contact : tool M22520/2-01  
with positioner K709 in position 5
- ⑤ - Outil d'extraction M81969/14-06  
*Extraction tool M81969/14-06*
- ⑥ - Référence 600963 (EN3155-074M08A) livré avec un manchon d'étanchéité 603015  
*Part number 600963 (EN3155-074M08A) delivered with sealing sleeve 603015*
- ⑦ - S'accouple avec la douille quadrax 600964 ou 603086  
*Mates with socket quadrax 600964 or 603086*

BROCHE QUADRAX EN3155-074 100ohms  
PIN QUADRAX EN3155-074 100ohms  
EN3155-074M08A : 600963 ⑥  
EN3155-074M08 : 603085



MODIFICATIONS	A	Plan original	ECHELLE	Amphenol Socapex BP 29 - 74311 THYEZ CEDEX	DESSIN: Eric MONET le 12/05/14
			6		TECHNIQUE: L. LAGRANGE le 14/05/14
					A
					181-PLC-233-00 1/1