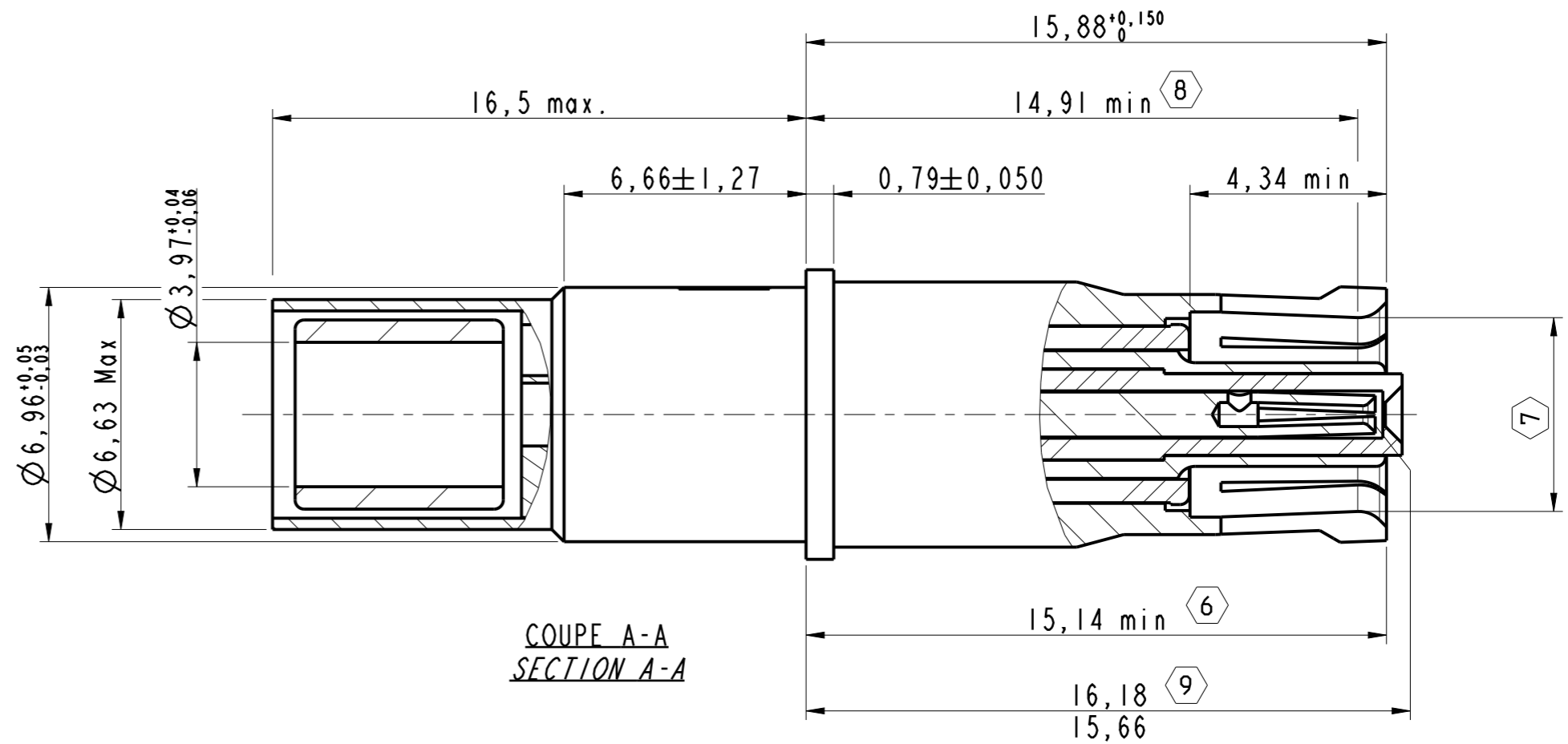
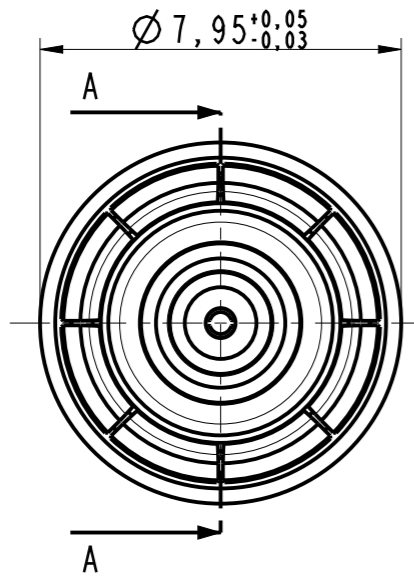


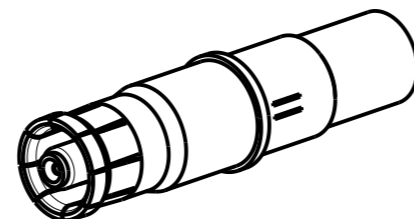
DANS LE BUT CONSTANT D'AMELIORER SES PRODUITS, Amphenol Socapex SE RESERVE LE DROIT D'EN MODIFIER TOUTE COTE OU CARACTERISTIQUE.
IMP 036 A



COUPE A-A
SECTION A-A

DOUILLE TRIAX 600615
SOCKET TRIAX 600615
EN3155-025 + EN3375-004

- NOTE :**
- ① - Contact livré non assemblé
Contact delivered unassembled
 - ② - Cable compatible : Câble à double tresse EN 3375-004
Compatible cable : Double braided cable EN 3375-004
 - ③ - Outils de sertissage :
 - Contact extérieur : pince M22520/5-01 avec matrice EN 4008-003
 - Contact intermédiaire : pince M22520/5-01 avec matrice EN 4008-003
 - Contact intérieur : pince M22520/2-01 avec positionneur EN 4008-004
 - Crimping tools :*
 - Outer contact : tool M22520/5-01 with die EN 4008-003
 - Intermediate contact : tool M22520/5-01 with die EN 4008-003
 - Inner contact : tool M22520/2-01 with positioner EN 4008-004
 - ④ - Outil d'extraction MIL-1-81969/14-06
Extraction tool MIL-1-81969/14-06
 - ⑤ - S'accouple avec la broche triax 600612
Mates with pin triax 600612
 - ⑥ - Point de contact avec la broche plate $\varnothing 0,61 \pm 0,013$
Point of contact with flat pin $\varnothing 0,61 \pm 0,013$
 - ⑦ - S'accouple avec le contact mâle de $\varnothing 5,54$
Mates with $\varnothing 5,54$ pin contact



- ⑧ - Point de contact avec la broche plate $\varnothing 5,54$
Point of contact with flat pin $\varnothing 5,54$
- ⑨ - À l'extrémité du contact central
To end of intermediate contact

MODIFICATIONS	B	MAJ 1e 31/07/17	ECHELLE	Amphenol Socapex	DESSIN: SOARES Tiago 1e 26/06/2015
			6		TECHNIQUE: Eric MONET 1e:31/07/17
					BP 29 - 74311 THYEZ CEDEX
					173-PLC-1371-00 1/1