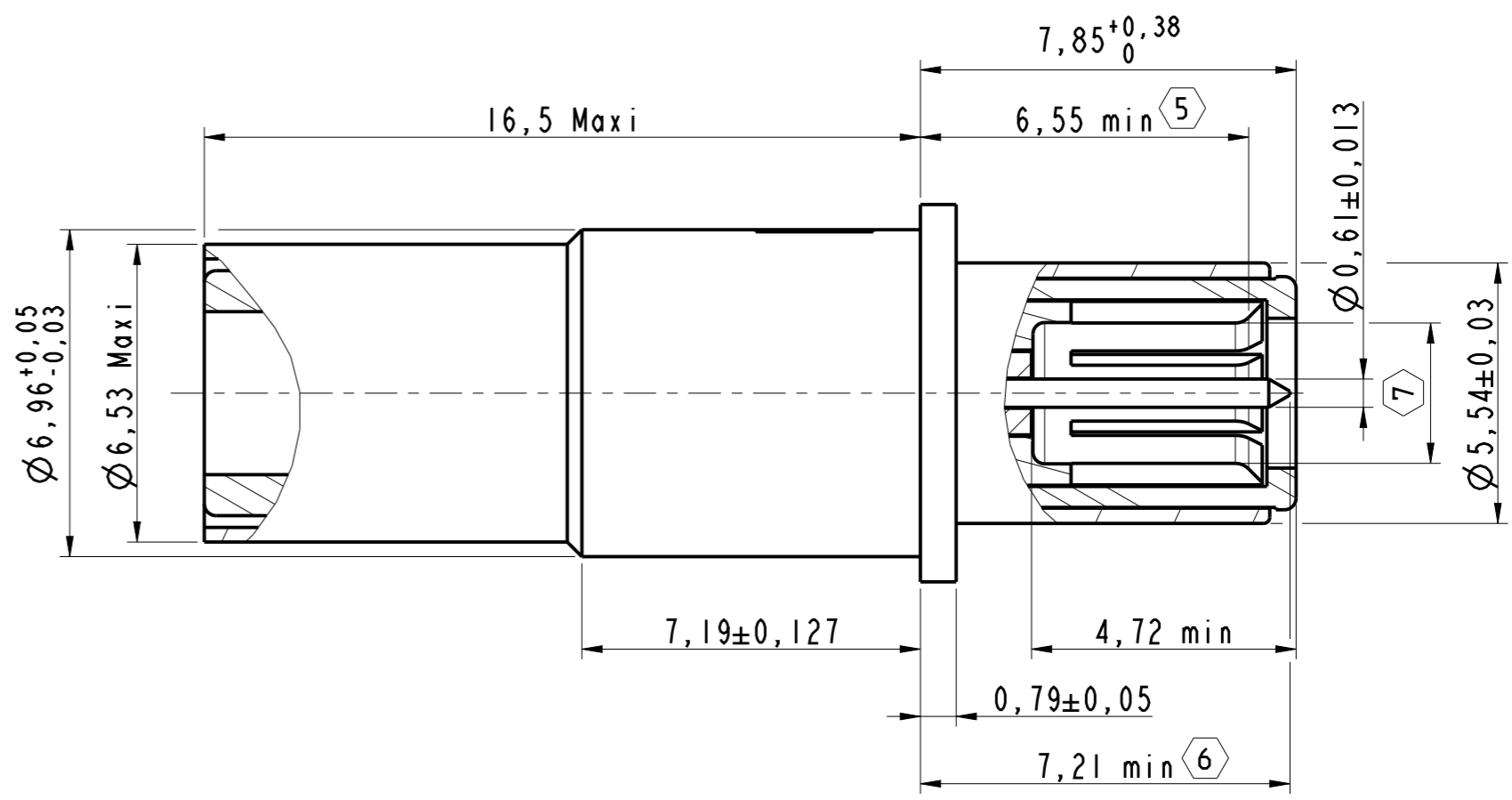
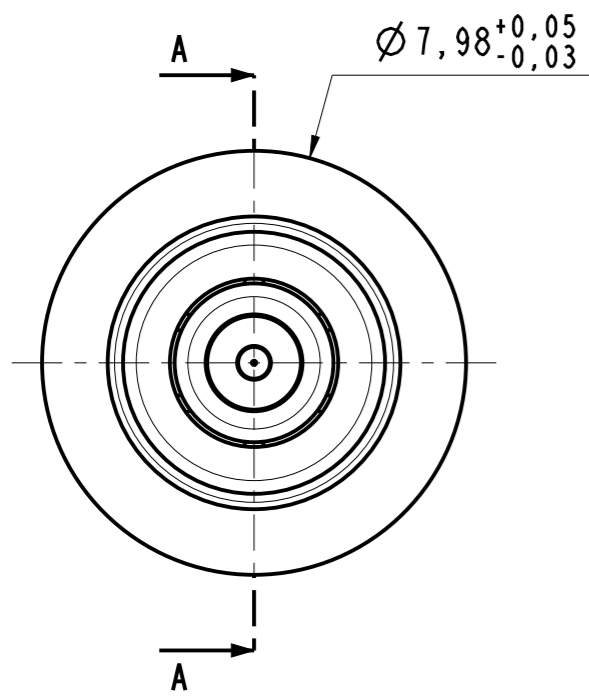
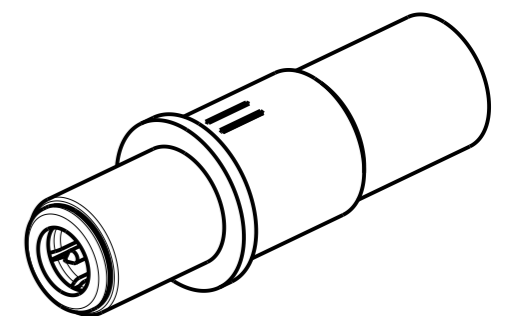


DANS LE BUT CONSTANT D'AMELIORER SES PRODUITS, Amphenol Socapex se reserve le droit d'en modifier toute cote ou caracteristique.
IMP 036 A



COUPE A-A
SECTION A-A

Broche Twinax T8
Pin Twinax S8
Ref: 077517



NOTES :

- ①- Contact livré non assemblé
Contact delivered unassembled
- ②- Cable compatible : Câble Raychem 10612, M17/176-00002, EPD44690, EPD44691
Compatible cable : Cable Raychem 10612, M17/176-00002, EPD44690, EPD44691
- ③- Outils de sertissage :
- Contact extérieur : pince M22520/5-01 avec mors Y832
- Contact intermédiaire : pince M22520/5-01 avec mors Y832
- Contact intérieur : pince M22520/2-01 avec positionneur K880
Crimping tools :
- *Outer contact : tool M22520/5-01 with die Y832*
- *Intermediate contact : tool M22520/5-01 with die Y832*
- *Inner contact : tool M22520/2-01 with positioner K880*
- ④- S'accouple avec la douille twinax 077516
Mates with socket twinax 077516
- ⑤- Point désignant le début de l'effet ressort en introduisant un calibre mâle à bout carré de même diamètre que le contact femelle
Point at which a square ended pin, of the same basic diameter as the mating contact, first engages
- ⑥- Extrémité du contact central
End of center contact
- ⑦- S'accouple avec $\varnothing 2,87 \pm 0,025$
Mates with $\varnothing 2,87 \pm 0,025$

MODIFICATIONS	A	Plan original	ECHELLE	Amphenol Socapex	DESSIN: M.LAINE	1e 24/02/20
			7		TECHNIQUE: L.LAGRANGE	1e 24/02/20
					BP 29 - 74311 THYEZ CEDEX	A
					172-PLC-190-00 1/1	