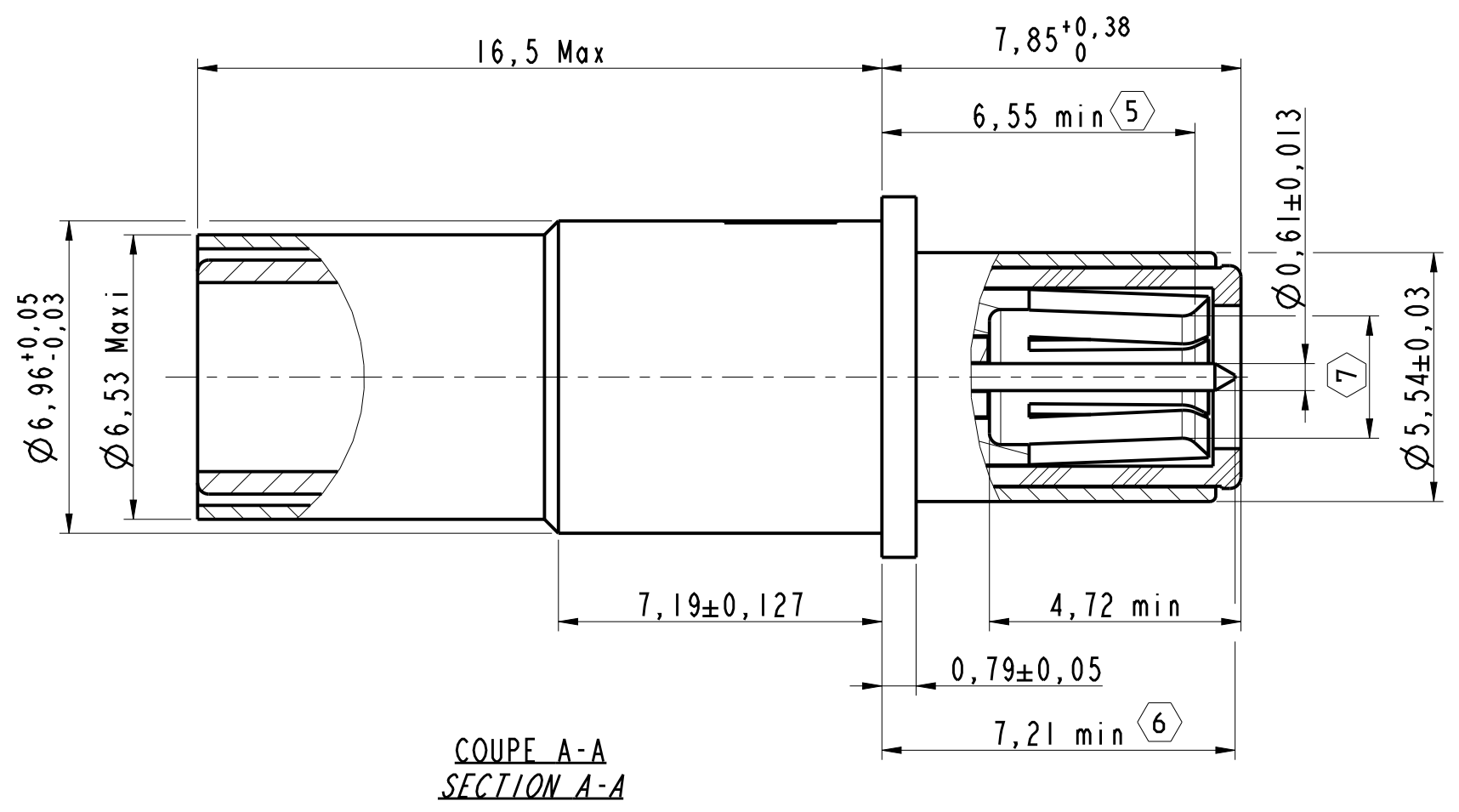
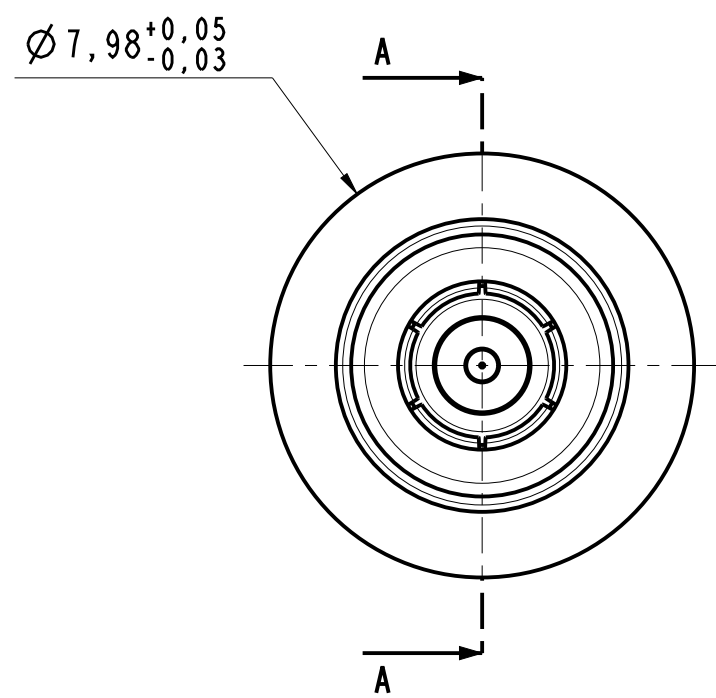
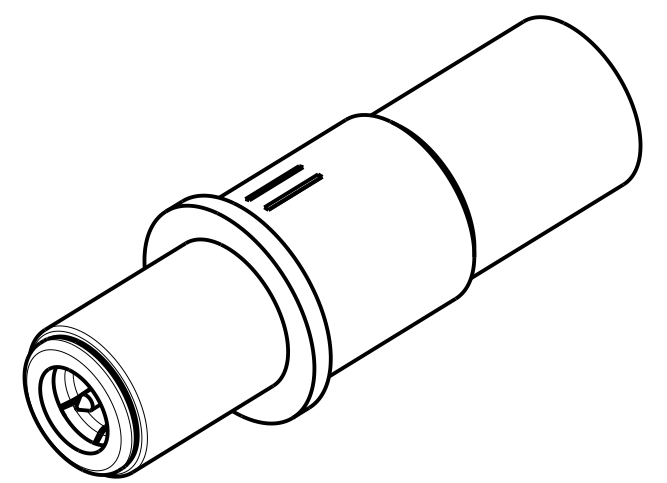


DANS LE BUT CONSTANT D'AMELIORER SES PRODUITS, Amphenol Socapex SE RESERVE LE DROIT D'EN MODIFIER TOUTE COTE OU CARACTERISTIQUE.
IMP 036 A



COUPE A-A
SECTION A-A

Broche Twinax T8
Pin Twinax S8
Ref: 076590



Note:

- ① - Contact livré non assemblé
Contact delivered unassembled
- ② - Cable compatible : Câble Raychem 10614, EPD 44692, EPD 44695
Compatible cable : Cable Raychem 10614, EPD 44692, EPD 44695
- ③ - Outils de sertissage :
 - Contact extérieur : pince M22520/5-01 avec matrice EN 4008-003 ou Y832
 - Contact intermédiaire : pince M22520/5-01 avec matrice EN 4008-003 ou Y832
 - Contact intérieur : pince M22520/2-01 avec positionneur K880
- Crimping tools :*
 - *Outer contact : tool M22520/5-01 with die EN 4008-003 or Y832*
 - *Intermediate contact : tool M22520/5-01 with die EN 4008-003 or Y832*
 - *Inner contact : tool M22520/2-01 with positioner K880*
- ④ - S'accouple avec la douille twinax 076589
Mates with socket twinax 076589
- ⑤ - Point désignant le début de l'effet ressort en introduisant un calibre mâle à bout carré de même diamètre que le contact femelle
point at which a square ended pin, of the same basic diameter as the mating contact, first engages
- ⑥ - Extrémité du contact central
End of center contact
- ⑦ - S'accouple avec $\varnothing 2,87 \pm 0,025$
Mates with $\varnothing 2,87 \pm 0,025$

MODIFICATIONS	A	Plan original	ECHELLE	Amphenol Socapex	DESSIN: M.PRUD'HOM 1e 14/02/20
			7		TECHNIQUE: L.LAGRANGE 1e 05/03/20
					A

BP 29 - 74311 THYEZ CEDEX