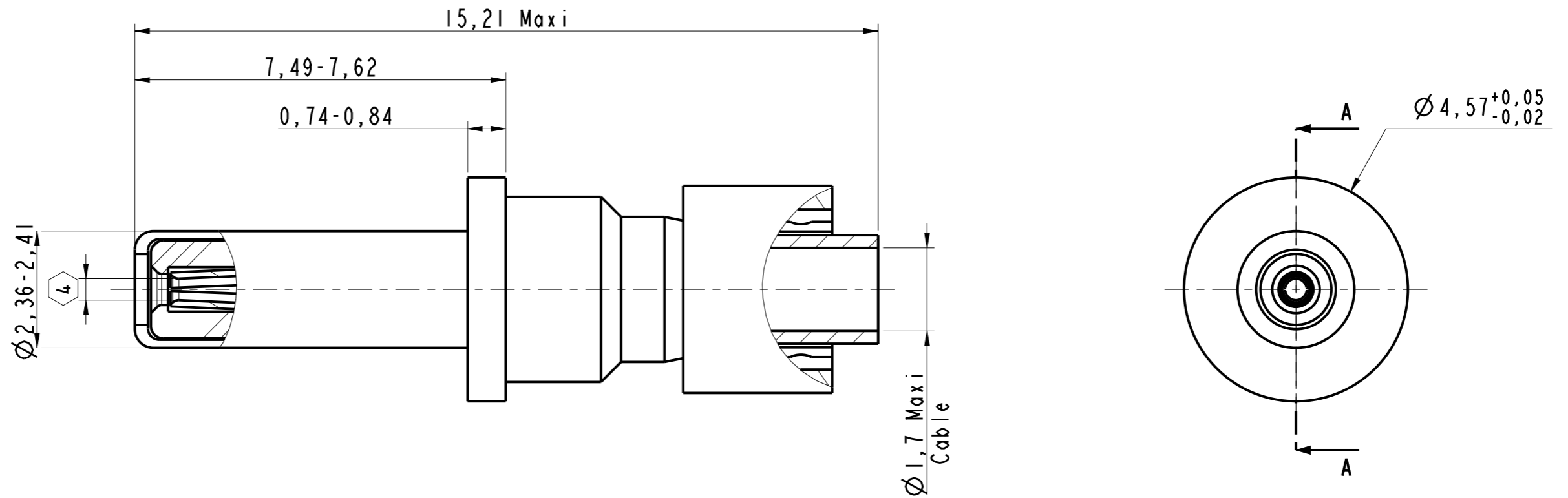


DANS LE BUT CONSTANT D'AMELIORER SES PRODUITS, Amphenol Socapex SE RESERVE LE DROIT D'EN MODIFIER TOUTE COTE OU CARACTERISTIQUE.
IMP 036 A

COUPE A-A
SECTION A-A

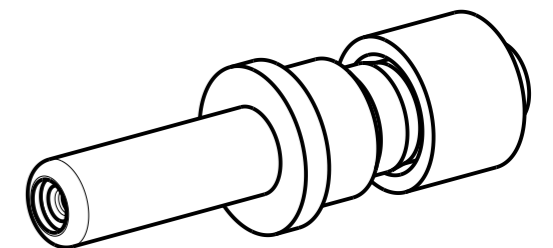


Broche coax T12 à sertir
Crimp pin coax S12
Ref: 900340

Notes:

- ①- S'accouple avec le contact coax femelle 900350 ou 900354
Mates with socket coax 900350 or 900354
- ②- Pour câble RG174A/U ; RG188A/U ou équivalent
For cable RG174A/U ; RG188A/U or equivalent
- ③- Outils de sertissage:
Contact intérieur: M22520/2-01 avec positionneur M2250/2-34 ou K323
Contact extérieur: M22520/31-01 avec mors M22520/31-02
ou GS200 avec mors G2P330

Crimping tools:
Inner contact: M22520/2-01 avec positionneur M2250/2-34 ou K323
Outer contact : M22520/31-01 avec mors M22520/31-02
ou GS200 avec mors G2P330
- ④- S'accouple avec une broche de diamètre 0,5 à 0,52 mm.
Mates with 0,50 to 0,52 diameter pin.



MODIFICATIONS	A	Plan original	ECHELLE
			10

Amphenol Socapex
BP 29 - 74311 THYEZ CEDEX

DESSIN: M.LAINE	1e 04/12/19
TECHNIQUE: L.LAGRANGE	1e 04/12/19
A	
172-PLC-173-00 1/1	