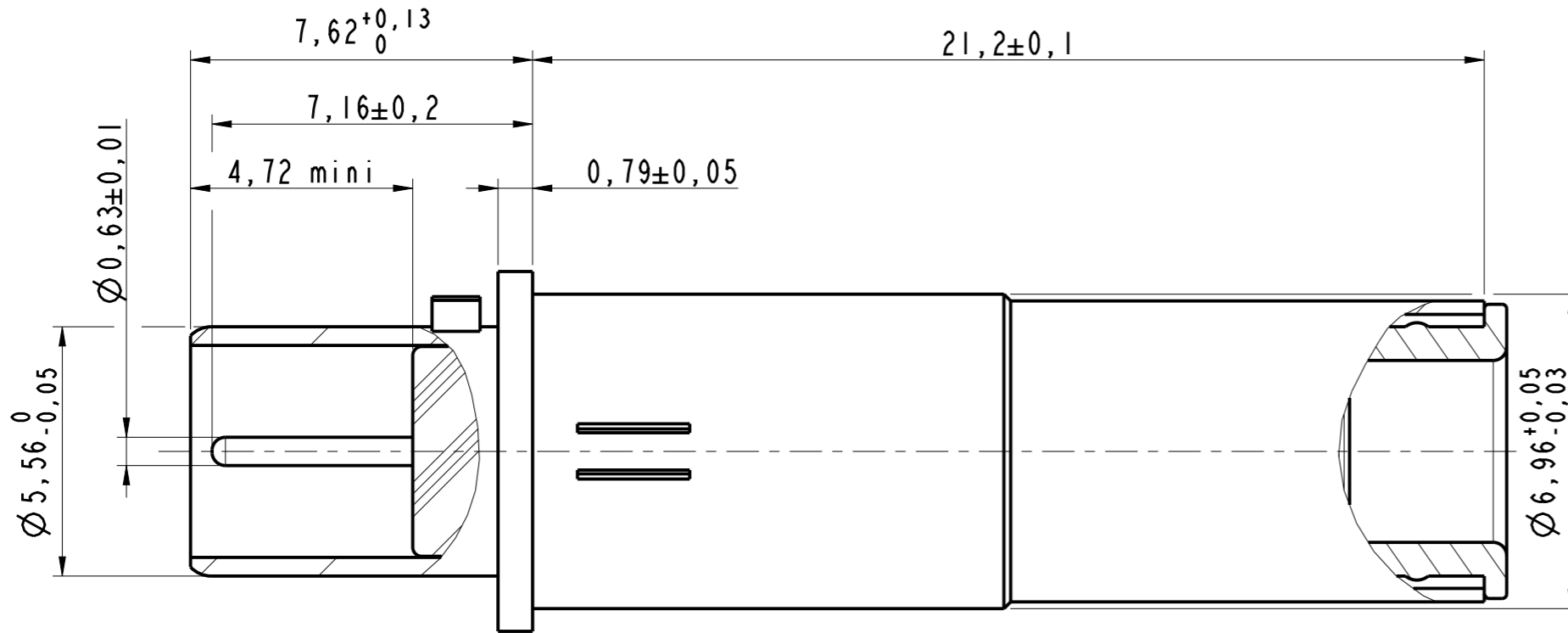
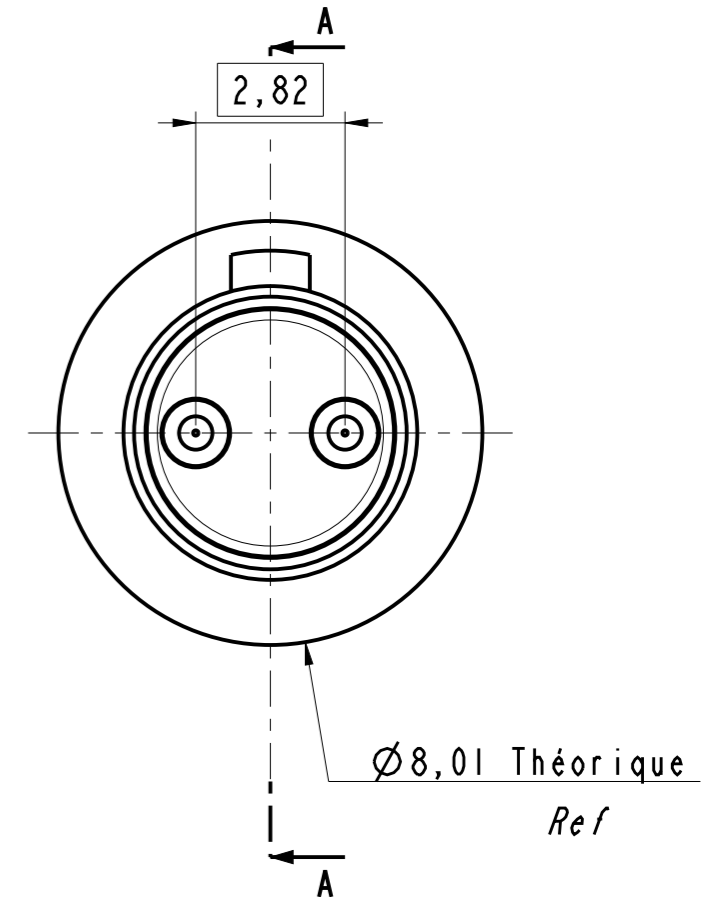


DANS LE BUT CONSTANT D'AMELIORER SES PRODUITS, Amphenol Socapex SE RESERVE LE DROIT D'EN MODIFIER TOUTE COTE OU CARACTERISTIQUE.
IMP 036 A



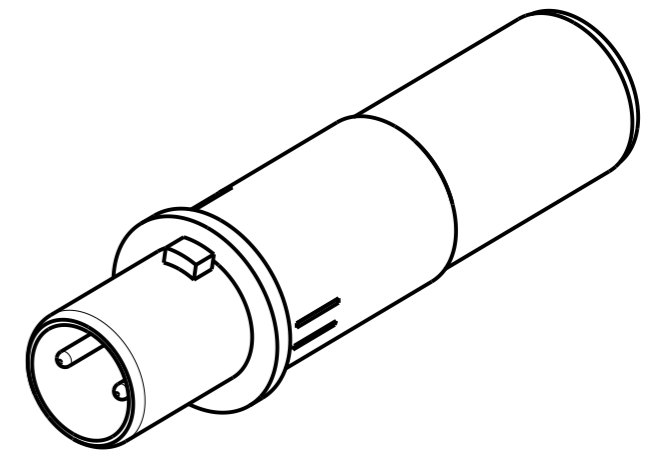
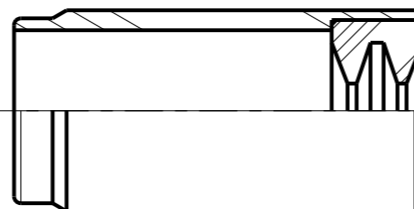
COUPE A-A
SECTION A-A



Broche Differential Twinax
Pin differential Twinax
Ref: 900418

Note:

- ①- Contact livré non assemblé
Contact delivered unassembled
- ②- Cable compatible : NF24T100-200C, 2709-3
Compatible cable : NF24T100-200C, 2709-3
- ③- Outils de sertissage :
- Contact extérieur : outil M22520/5-01
avec positionneur M22520/5-45 en position A
- Contact intérieur : outil M22520/2-01
avec positionner K709 (M22520/2-37) en position 5
Crimping tools :
- Outer contact : tool M22520/5-01
with positioner M22520/5-45 tool in position A
- Inner contact : tool M22520/2-1
with positioner K709 (M22520/2-37) in position 5
- ④- Livré avec un manchon d'étanchéité 603015
Delivered with sealin sleeve 603015



| MODIFICATIONS | A | Plan original | ECHELLE |
|---------------|---|---------------|---------|
| | | | 7 |

Amphenol Socapex
BP 29 - 74311 THYEZ CEDEX

| |
|-----------------------------------|
| DESSIN: M.LAINE 1e 20/06/18 |
| TECHNIQUE: L.LAGRANGE 1e 20/06/18 |
| A |
| 172-PLC-133-00 1/1 |