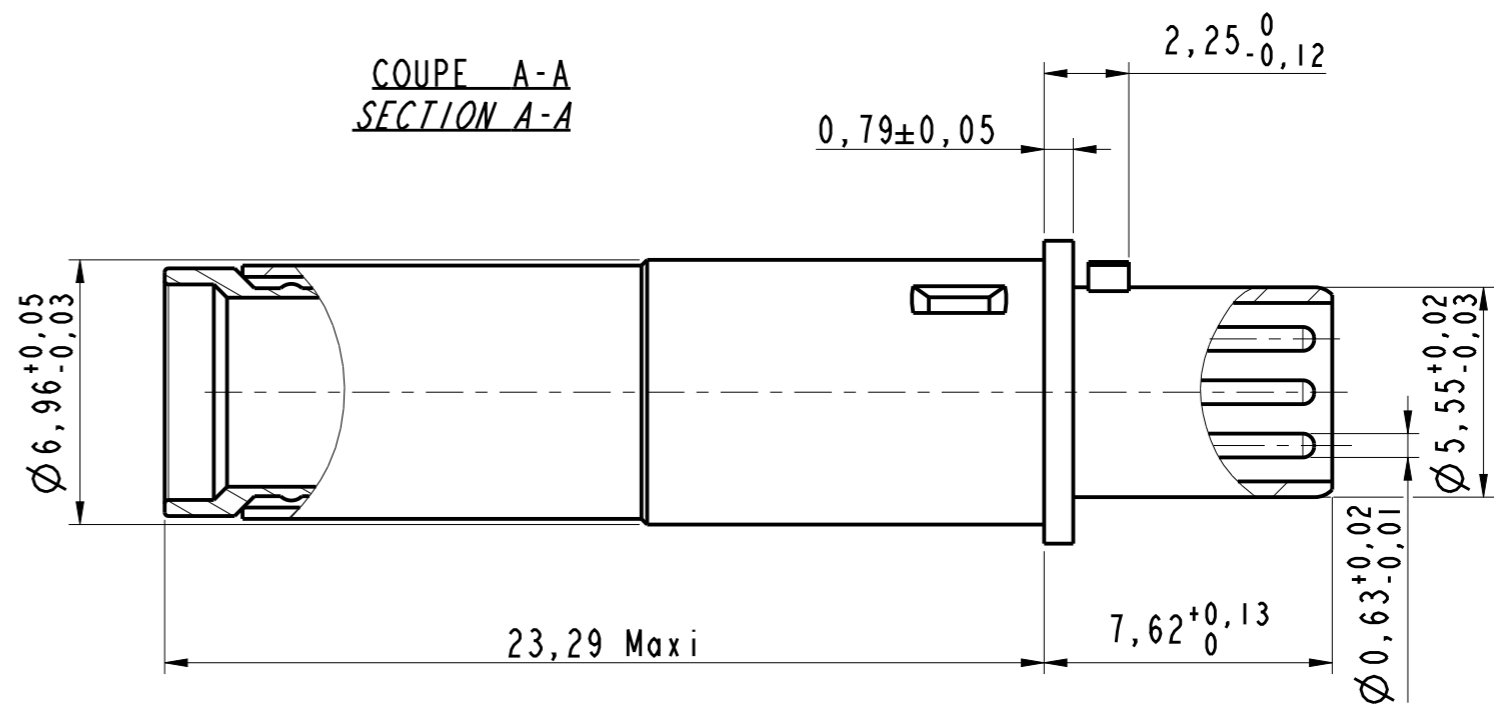
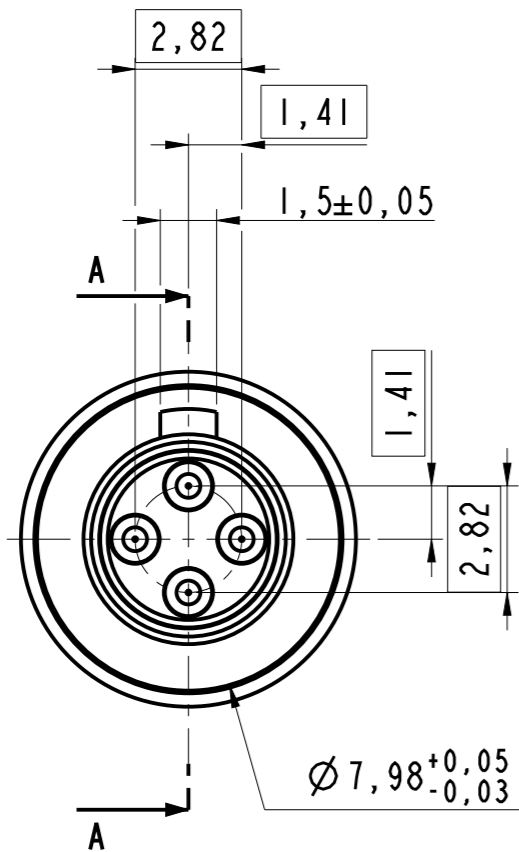


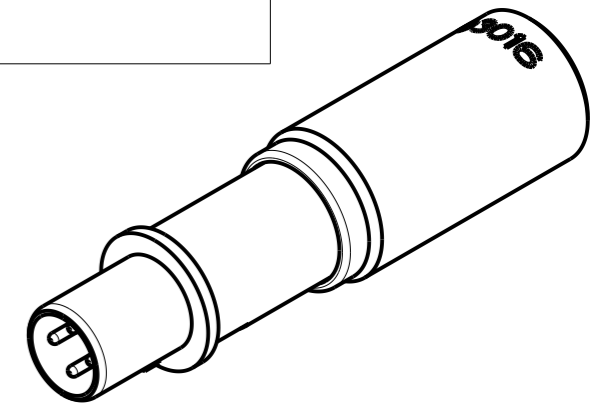
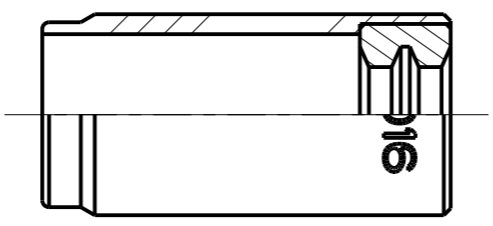
DANS LE BUT CONSTANT D'AMELIORER SES PRODUITS, Amphenol Socapex SE RESERVE LE DROIT D'EN MODIFIER TOUTE COTE OU CARACTERISTIQUE.
IMP 036 A



Note:

- ① - Contact livré non assemblé
Contact delivered unassembled
- ② - Instruction d'assemblage N00-040212-00 emballé avec le contact
Assembly instructions N00-040212-00 packed with the contact
- ③ - Cable compatible : Thermax 1536-224 (100ohms)
Compatible cable : Thermax 1536-224 (100ohms)
- ④ - Outils de sertissage :
 - Contact extérieur : outil M2252015-01 avec positionneur M2252015-45
 - Contact intérieur : outil M2252012-01 avec positionneur K709
- Crimping tools :*
 - Outer contact : tool M2252015-01 with positioner M2252015-45 tool
 - Inner contact : tool M2252012-01 with positioner K709
- ⑤ - Outil d'extraction M81969/14-06
Extraction tool M81969/14-06
- ⑥ - Livré avec un manchon d'étanchéité 603016
Delivered with sealing sleeve 603016
- ⑦ - S'accouple avec la douille quadrax 603966
Mates with socket quadrax 603966

Broche Quadrax 100 ohms
Pin contact Quadrax 100 ohms
Ref: 603965



| | | | | | |
|---------------|---|---------------|---------|---------------------------|-----------------------------------|
| MODIFICATIONS | A | Plan original | ECHELLE | Amphenol Socapex | DESSIN: M LAINE 1e 18/05/18 |
| | | | 5 | | TECHNIQUE: L.LAGRANGE 1e 18/05/18 |
| | | | | BP 29 - 74311 THYEZ CEDEX | A |
| | | | | | 172-PLC-130-00 1/1 |