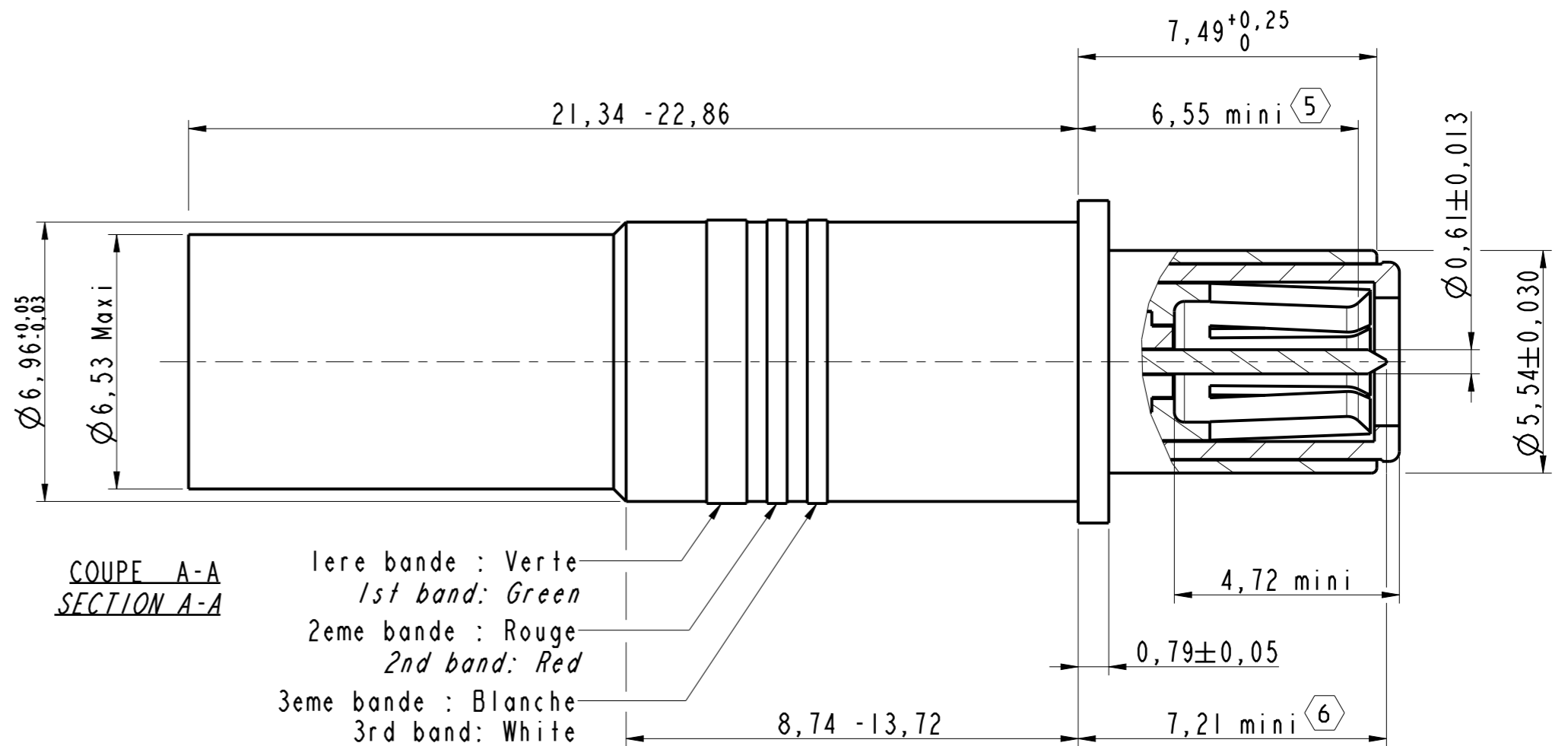
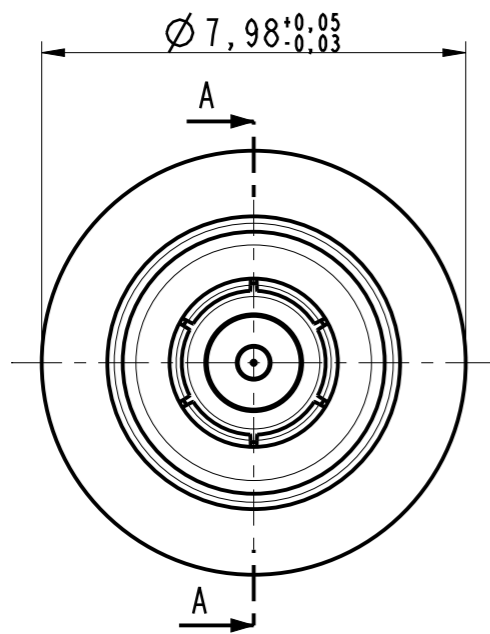


DANS LE BUT CONSTANT D'AMELIORER SES PRODUITS, Amphenol Socapex SE RESERVE LE DROIT D'EN MODIFIER TOUTE COTE OU CARACTERISTIQUE.
IMP 036 A



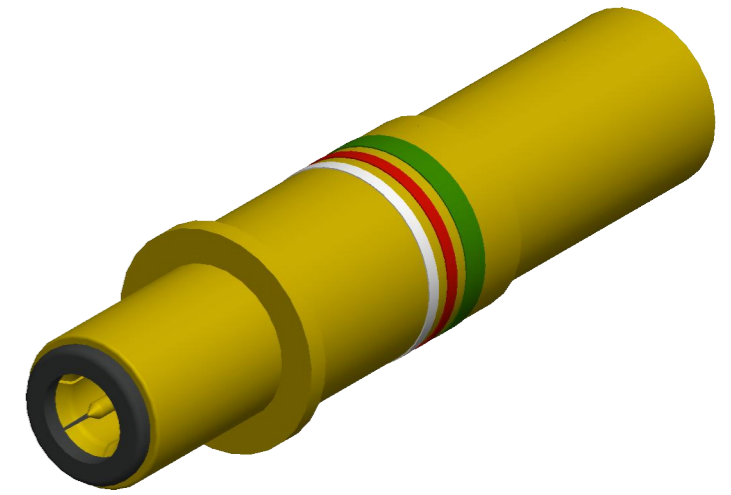
COUPE A-A
SECTION A-A

1ere bande : Verte
1st band: Green
2eme bande : Rouge
2nd band: Red
3eme bande : Blanche
3rd band: White

NOTE :

- ① - Contact livré non assemblé
Contact delivered unassembled
- ② - Cable compatible : M17/176-00002
Compatible cable : M17/176-00002
- ③ - Outils de sertissage :
 - Contact extérieur : pince M22520/5-01 avec matrice Y631(A)
 - Contact intermédiaire : pince M22520/5-01 avec matrice Y631 (B)
 - Contact intérieur : pince M22520/2-01 avec positionneur K709*Crimping tools :*
 - Outer contact : tool M22520/5-01 with die Y631(A)
 - Intermediate contact : tool M22520/5-01 with die Y631(B)
 - Inner contact : tool M22520/2-01 with positioner K709
- ④ - Outil d'extraction MIL-1-81969/14-06
Extraction tool MIL-1-81969/14-06
- ⑤ - Point désignant le début de l'effet ressort en introduisant un calibre mâle à bout carré de même diamètre que le contact mâle
Point at which a square ended pin, of the same basic diameter as the mating contact, first engages the intermediate contact spring
- ⑥ - Extrémité du contact central
End of centre contact

BROCHE TWINAX T8
PIN TWINAX S8
M39029/90-529
P/N : 074834



MODIFICATIONS	A	Plan original	ECHELLE
			7

Amphenol Socapex
BP 29 - 74311 THYEZ CEDEX

DESSIN: Eric MONET le 28/06/17	
TECHNIQUE: L.LAGRANGE le 28/06/17	
A	
172-PLC-082-00 1/1	