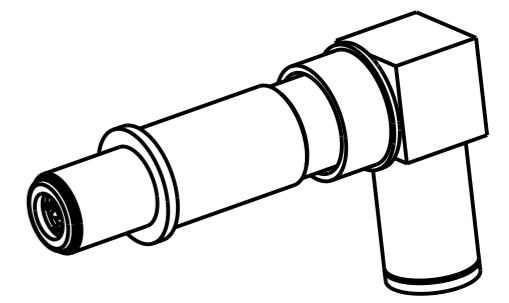


**NOTE :**

- ① - Contact livré non assemblé  
*Contact delivered unassembled*
- ② - Cable compatible : Câble twinaxial M17/176-00002  
*Compatible cable : Twinaxial wire M17/176-00002*
- ③ - Outils de sertissage :  
  - Contact extérieur : pince M22520/5-01 avec matrice Y631
  - Contact intérieur : souder*Crimping tools :*  
  - Outer contact : tool M22520/5-01 with die Y631
  - Inner contact : solder
- ④ - Outil d'extraction: intégré au contact  
*Extraction tool: integrated into contact*
- ⑤ - S'accouple avec la douille twinax EN3155-025 et AS39029/91  
*Mates with socket twinax EN3155-025 and AS39029/91*
- ⑥ - Notice de cablage: N00-040116-00  
*Wiring instruction: N00-040116-00*
- ⑦ - Point désignant le début de l'effet ressort en introduisant un calibre mâle à bout carré de même diamètre que le contact femelle  
*Point at which a square ended pin, of the same basic diameter as the mating contact, first engages*
- ⑧ - Extrémité du contact central  
*End of centre contact*

Broche Twinax T8 90°  
Pin Twinax T8 90°  
Ref : 603487



MODIFICATIONS	A	Plan original	ECHELLE	Amphenol Socapex BP 29 - 74311 THYEZ CEDEX	DESSIN: M.PRUD'HOM le 27/04/16
			5		TECHNIQUE: L.LAGRANGE 27/04/16
					A
					172-PLC-023-00 1/1