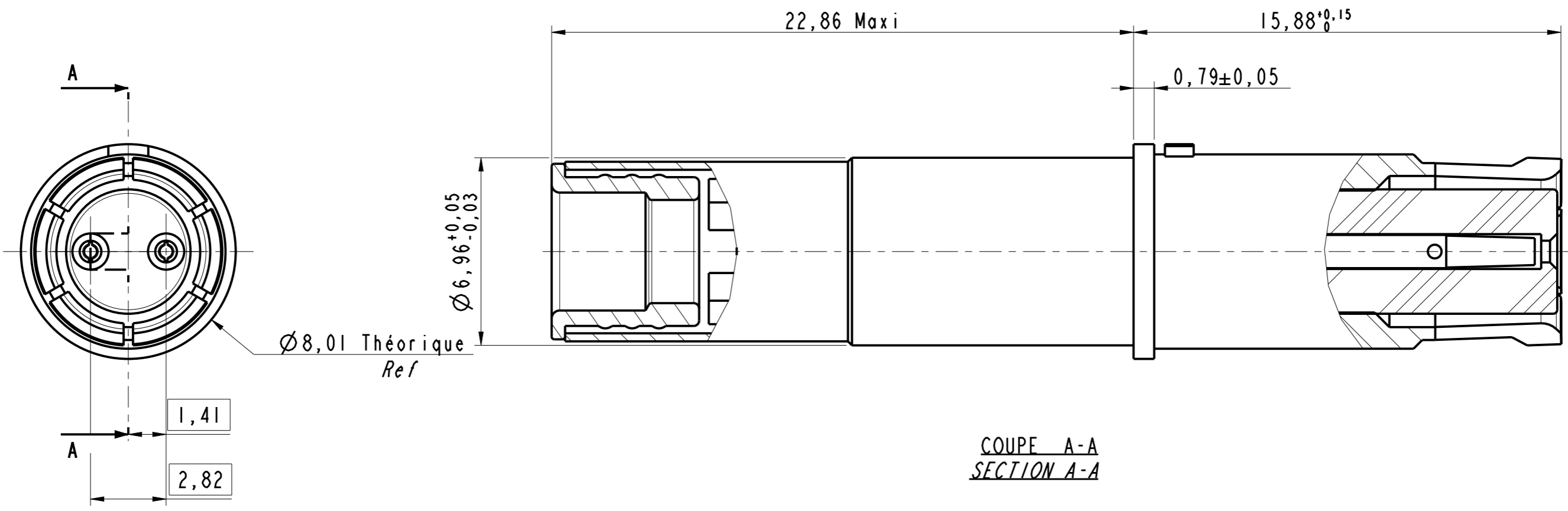


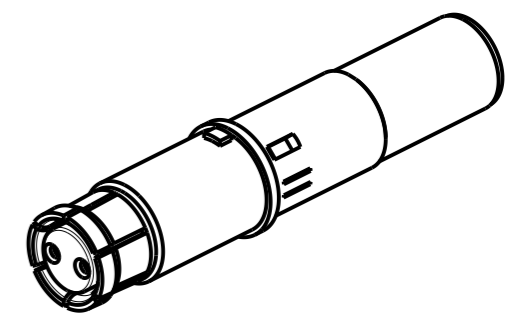
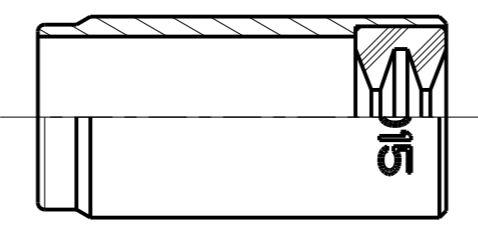
DANS LE BUT CONSTANT D'AMELIORER SES PRODUITS, Amphenol Socapex SE RESERVE LE DROIT D'EN MODIFIER TOUTE COTE OU CARACTERISTIQUE.
IMP 036 A



COUPE A-A
SECTION A-A

DOUILLE DIFFERENTIAL TWINAX 100 ohms
 SOCKET DIFERENTIAL TWINAX 100 ohms
 Ref: 900419

- NOTE :**
- ① - Contact livré non assemblé
Contact delivered unassembled
 - ② - Cable compatible : NF24T100-200C, 2709-3
Compatible cable: NF24T100-200C, 2709-3
 - ③ - Outils de sertissage :
 - Contact extérieur : outil M22520/5-01
 avec positionneur M22520/5-45 en position A
 - Contact intérieur : outil M22520/2-01
 avec positionneur K709 en position 5
Crimping tools :
 - *Outer contact : tool M22520/5-01
 with positioner M22520/5-45 tool in position A*
 - *Inner contact : tool M22520/2-01
 with positioner K709 in position 5*
 - ④ - Outil d'extraction M81969/14-12
Extraction tool M81969/14-12
 - ⑤ - Livré avec un manchon d'étanchéité 603015
Delivered with sealin sleeve 603015



MODIFICATIONS	B	MAJ 10/04/18	ECHELLE	Amphenol Socapex	DESSIN: M.PRUD'HOM 1e 03/02/16				
			6		TECHNIQUE: L.LAGRANGE 1e 10/04/18				
					BP 29 - 74311 THYEZ CEDEX	B			
					172-PLC-003-00 1/1				