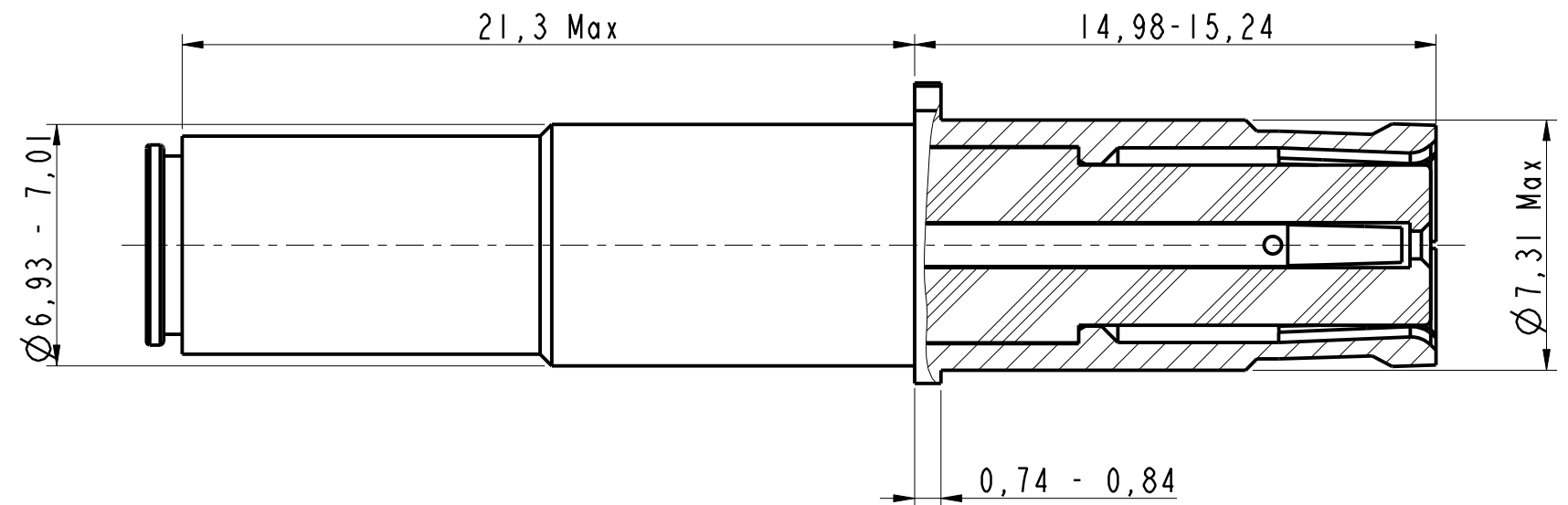
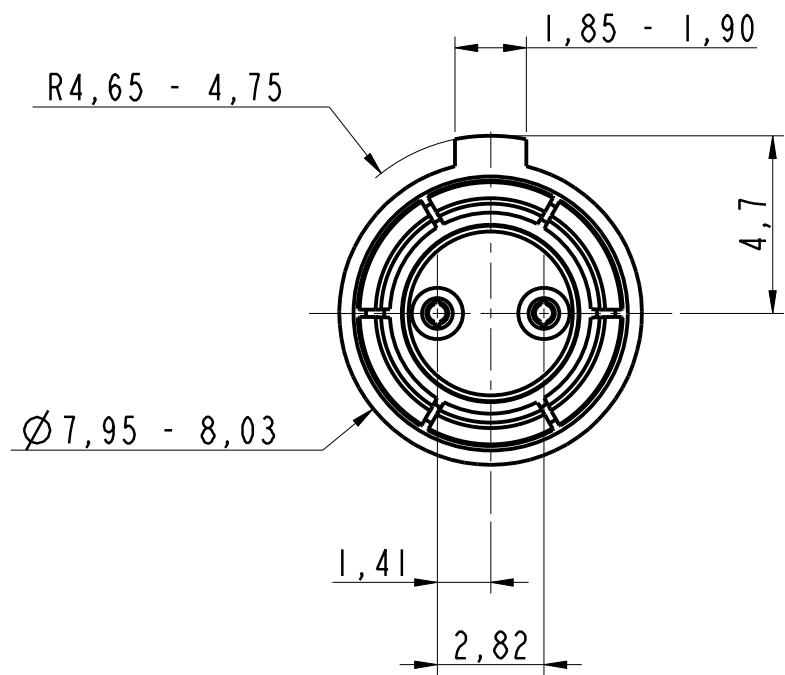


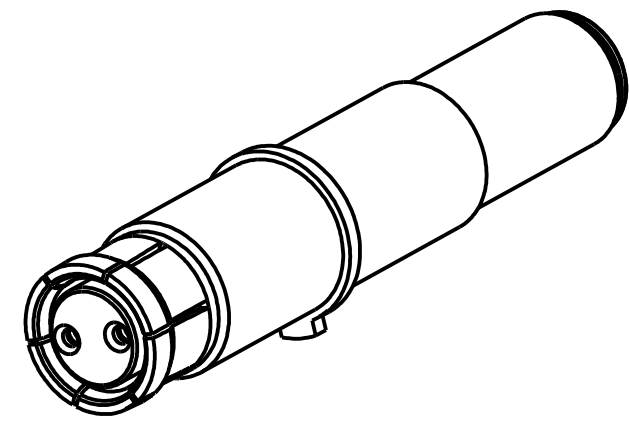
DANS LE BUT CONSTANT D'AMELIORER SES PRODUITS, Amphenol Socapex SE RESERVE LE DROIT D'EN MODIFIER TOUTE COTE OU CARACTERISTIQUE.  
IMP 036 A



**NOTE :**

- Contact livré non assemblé  
*Contact delivered unassembled*
- Instruction d'assemblage N00-040226-00 emballé avec le contact  
*Assembly instructions N00-040226-00 packed with the contact*
- Cable compatible : ABS0386 WF, Draka F2703-37 and Raychem 1726A-1424  
*Compatible cable : ABS0386 WF, Draka F2703-37 and Raychem 1726A-1424*
- Outils de sertissage :
  - Contact extérieur : outil M22520/5-01  
avec positionneur M22520/5-45 en position B
  - Contact intérieur : outil M22520/2-01  
avec positionneur K709 en position 5
- Crimping tools :*
  - *Outer contact : tool M22520/5-01  
with positioner M22520/5-45 tool in position B*
  - *Inner contact : tool M22520/2-01  
with positioner K709 in position 5*
- Outil d'extraction M81969/14-06  
*Extraction tool M81969/14-06*
- S'accouple avec la broche twinax 603284  
*Mates with pin twinax 603284*

Douille Differential Twinax pour ARINC 600  
*Socket Differential Twinax for ARINC 600*  
 ABS0386 WF, Draka F2703-37, Raychem 1726A-1424  
 Ref : 603276



MODIFICATIONS	A	Plan original	ECHELLE	Amphenol Socapex	DESSIN: R. Orpe	LE:09/09/15
			5		TECHNIQUE: E. Monet	LE:09/09/15
				BP 29 - 74311 THYEZ CEDEX	A	
					170-PLC-045-00	1/1