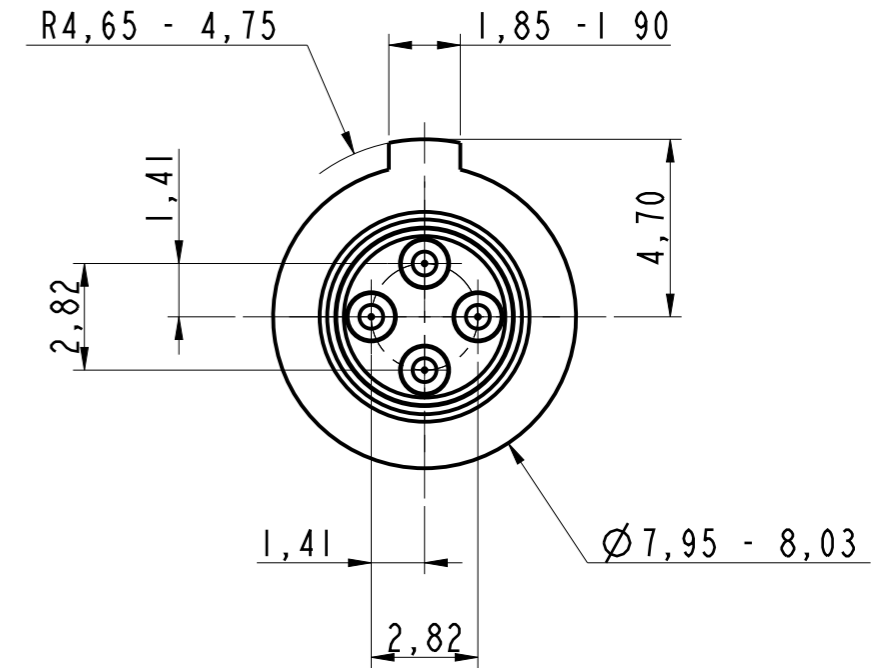
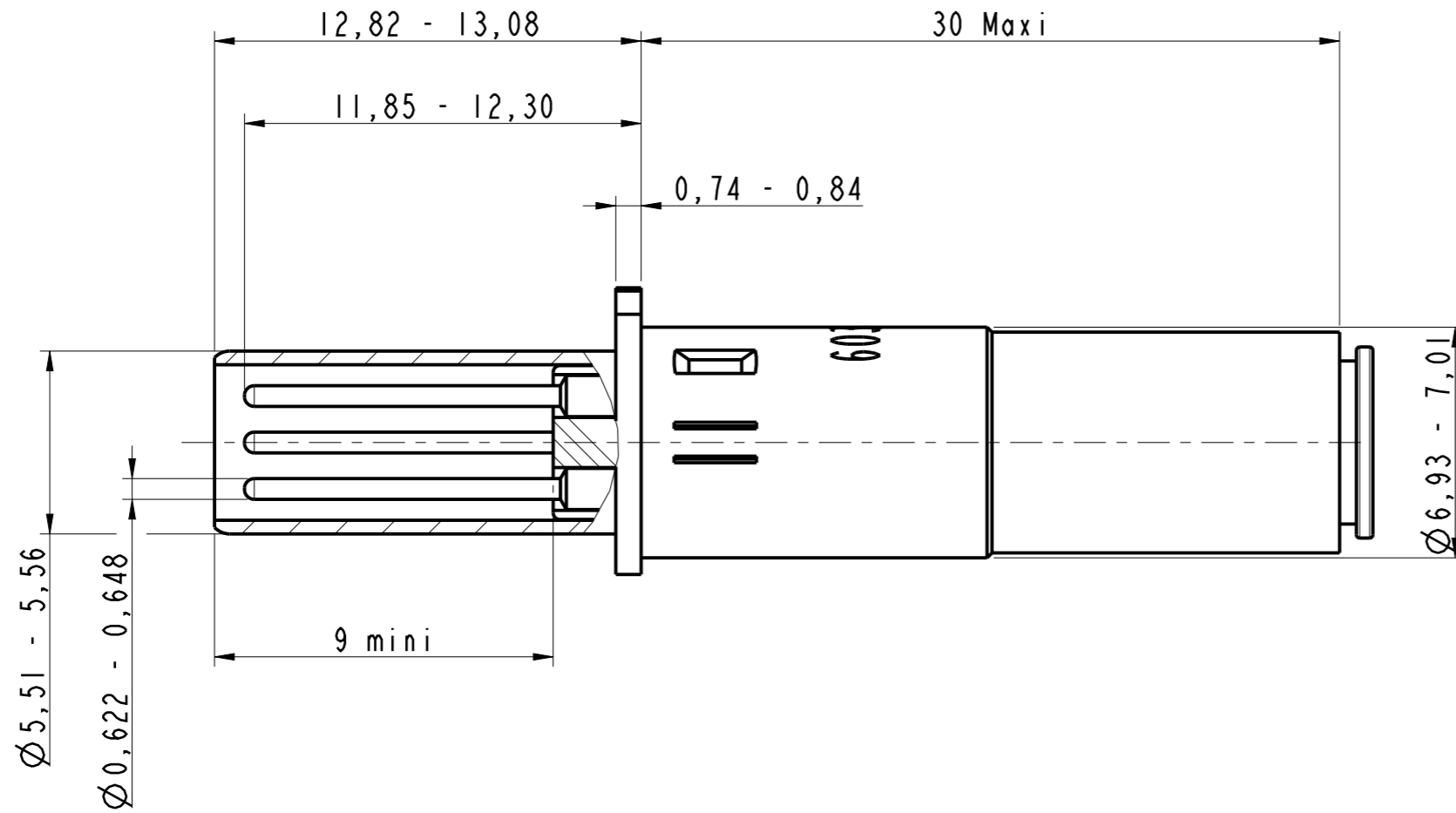


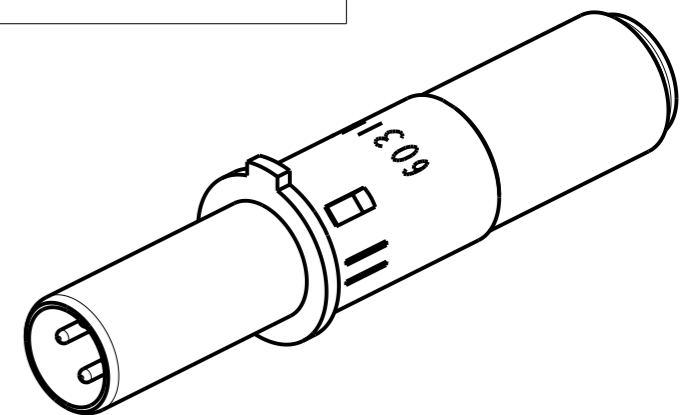
DANS LE BUT CONSTANT D'AMELIORER SES PRODUITS, Amphenol Socapex SE RESERVE LE DROIT D'EN MODIFIER TOUTE COTE OU CARACTERISTIQUE.  
IMP 036 A



**NOTE :**

- ① - Contact livré non assemblé  
*Contact delivered unassembled*
- ② - Instruction d'assemblage N00-040203-00 emballé avec le contact  
*Assembly instructions N00-040203-00 packed with the contact*
- ③ - Cable compatible : ABS1503KD24  
*Compatible cable : ABS1503KD24*
- ④ - Outils de sertissage :  
  - Contact extérieur : outil M22520/5-01  
avec positionneur M22520/5-45 en position B
  - Contact intérieur : outil M22520/2-01  
avec positionneur K709 en position 5*Crimping tools :*
  - Outer contact : tool M22520/5-01  
with positioner M22520/5-45 tool in position B
  - Inner contact : tool M22520/2-01  
with positioner K709 in position 5
- ⑤ - Outil d'extraction M81969/14-06  
*Extraction tool M81969/14-06*
- ⑥ - S'accouple avec la douille quadrax 603116  
*Mates with socket quadrax 603116*

BROCHE QUADRAX 100ohms pour ARINC 600  
 PIN QUADRAX 100ohms for Arinc 600  
 ABS0973M08A  
 Ref : 603113



| MODIFICATIONS | A | Plan original | ECHELLE |
|---------------|---|---------------|---------|
|               |   |               |         |

Amphenol Socapex  
 BP 29 - 74311 THYEZ CEDEX

|                                   |
|-----------------------------------|
| DESSIN: Eric MONET le 21/05/12    |
| TECHNIQUE: L.LAGRANGE le 30/10/14 |
| A                                 |
| 170-PLC-022-00 1/1                |