

Projection 3D Acer

Guide d'utilisation

© 2010Tous droits réservés.

Guide d'utilisation de la série de projecteurs Acer
Version originale : 09/2010

Numéro de modèle : _____

Numéro de série : _____

Date d'achat : _____

Lieu d'achat : _____

Le projecteur Acer que vous avez acheté utilise les technologies intégrées DLP et NVIDIA 3D.



Important : Si vous activez la technologie 3D, vous verrez un avertissement que la 3D est activée. Si vous ne voulez pas regarder le contenu en 3D, il est recommandé de la désactiver autrement l'image peut ne pas être projetée avec la luminosité entière.

Remarque : L'affichage 3D est maintenant désactivé.

1. Veuillez vous assurer d'avoir les lunettes et les signaux 3D corrects.
2. Veuillez désactiver la fonction 3D si vous ne souhaitez pas visualiser les images en 3D.
3. Si l'affichage 3D n'est pas correct, veuillez essayer d'activer Inversion sync 3D.
4. Les options du mode d'affichage seront désactivées en mode 3D.

Utilisation de la technologie NVIDIA 3D

Avant de pouvoir utiliser la technologie NVIDIA 3D, vous aurez besoin de ce qui suit.

- 1 Assurez-vous que votre carte vidéo est supportée. Veuillez visiter www.nvidia.com/object/3D_Vision_Requirements.html pour vérifier si votre carte vidéo est indiquée dans la liste. Si vous n'êtes pas sûr, vous pouvez utiliser l'outil automatique en haut de la page pour de l'aide.



Important : Seulement les cartes vidéo NVIDIA sont supportées.

- 2 Téléchargez et installez les pilotes 3D et le lecteur 3D à partir de www.nvidia.com/object/3D_Drivers_Downloads.html.
- 3 Vous pouvez aussi télécharger un lecteur 3D compatible comme celui disponible sur www.3dtv.at.



Remarque : Il est possible que vous ayez besoin d'acheter un autre logiciel.

- 4 Assurez-vous que vous avez aussi les lunettes NVIDIA 3D et l'émetteur IR.

Configuration d'un environnement 3D

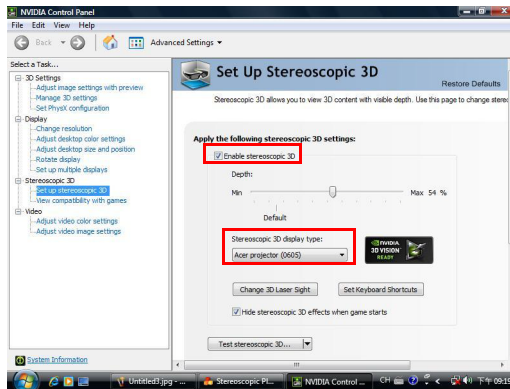
Une fois que tous les pilotes ont été installés, vous devez configurer l'environnement.

- 1 Installez l'émetteur infra-rouge de manière à obtenir une couverture optimale. L'émetteur contrôle les lunettes 3D et est requis pour pouvoir regarder les contenus en 3D. Branchez le câble USB sur un port USB de votre ordinateur.

- 2 Cliquez avec le bouton droit n'importe où sur le bureau et sélectionnez **Panneau de contrôle NVIDIA**. Cela ouvrira l'assistant de configuration si vous n'avez pas encore configuré l'environnement 3D.



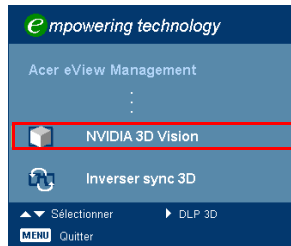
- 3 Suivez les instructions sur l'écran pour configurer l'environnement 3D.
4 Cochez la case **Enable Stereoscopic** et sélectionnez le bon appareil d'affichage.



- 5 Réglez le taux de rafraîchissement sur **120Hz** dans le menu déroulant approprié.
6 Appuyez sur le bouton MENU de la télécommande du projecteur pour ouvrir le menu OSD. Sélectionnez la deuxième option du menu dans la partie gauche de la fenêtre.
7 Réglez 3D sur **NVIDIA 3D Vision**.



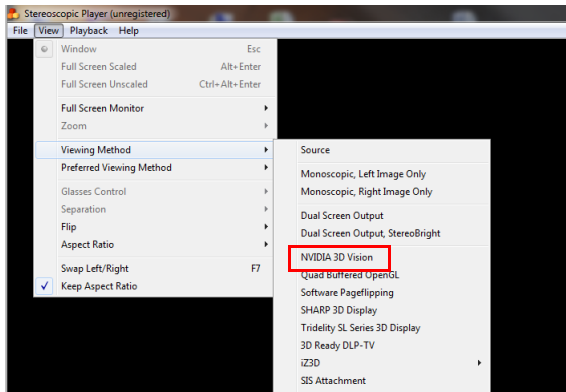
- 8 Vous pouvez aussi appuyer sur la touche Empowering de la télécommande du projecteur pour ouvrir la fenêtre Acer eView Management (Gestion Acer eView). Dans les options 3D, sélectionnez **NVIDIA 3D Vision**.



Utilisation du lecteur stéréoscopique

Vous avez besoin d'un lecteur stéréoscopique pour pouvoir regarder les contenus en 3D. Les instructions suivantes expliquent comment faire pour regarder des contenus en 3D en utilisant le lecteur stéréoscopique disponible sur www.3dtv.at. La méthode peut être différentes avec d'autres lecteurs.

- 1 Ouvrez le lecteur stéréoscopique et réglez la méthode d'affichage en allant dans **View > Viewing Method > NVIDIA 3D Vision**.



- 2 Ouvrez le contenu en 3D dans le lecteur.



.....

Remarque: Vous avez besoin de regarder ce type de contenu en plein écran pour afficher correctement les effets 3D.

Utilisation de la technologie DLP 3D

Avant de pouvoir utiliser la technologie DLP 3D, vous aurez besoin de ce qui suit.

- 1 Assurez-vous que votre carte vidéo supporte l'affichage 3D.



.....
Remarque: Référez-vous au manuel de votre carte vidéo.

- 2 Téléchargez et installez les pilotes les plus récents de votre carte vidéo.



.....
Remarque: Référez-vous au site Web du vendeur de votre carte vidéo pour la version la plus récente du pilote.

- 3 Vous pouvez aussi télécharger un lecteur 3D compatible comme celui disponible sur www.3dtv.at.



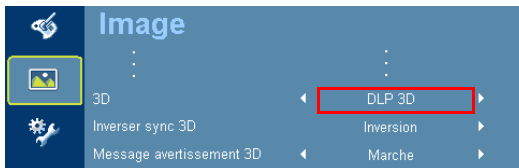
.....
Remarque: Il est possible que vous ayez besoin d'acheter un autre logiciel.

- 4 Assurez-vous que vous avez aussi des lunettes 3D compatible avec DLP.

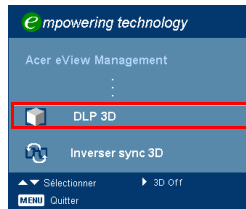
Configuration d'un environnement 3D

Une fois que tous les pilotes ont été installés, vous devez configurer l'environnement.

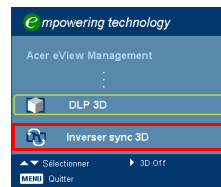
- 1 Réglez le taux de rafraîchissement de votre carte vidéo sur **120Hz**.
- 2 Appuyez sur le bouton MENU de la télécommande du projecteur pour ouvrir le menu OSD. Sélectionnez la deuxième option du menu dans la partie gauche de la fenêtre.
- 3 Réglez 3D sur **DLP 3D**.



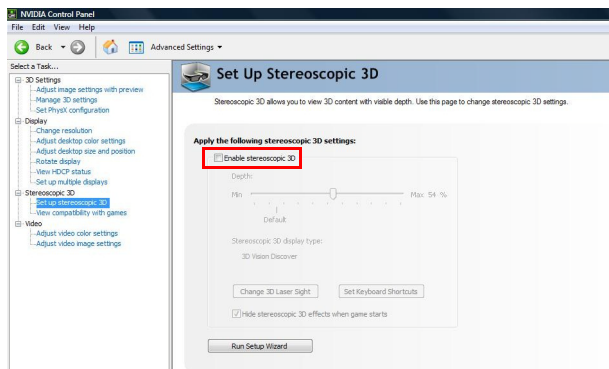
- 4 Vous pouvez aussi appuyer sur la touche Empowering de la télécommande du projecteur pour ouvrir la fenêtre Acer eView Management (Gestion Acer eView). Dans les options 3D, sélectionnez **DLP 3D**.



- 5 Si vous trouvez que le contenu en 3D ne s'affiche pas correctement, essayez de sélectionner **Inverser sync 3D** dans le menu OSD du projecteur ou dans la fenêtre Acer eView Management (Gestion Acer eView).



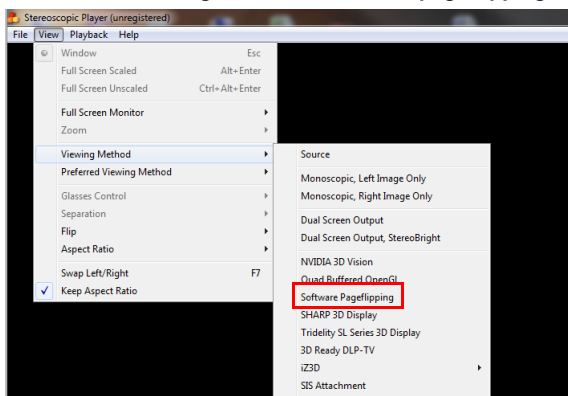
Important : Si vous avez une carte vidéo NVIDIA et que les pilotes NVIDIA 3D Vision sont installés, vous pourriez avoir besoin de désactiver la fonction Stéréoscopique avant de pouvoir utiliser la technologie DLP 3D.



Utilisation du lecteur stéréoscopique

Vous avez besoin d'un lecteur stéréoscopique pour pouvoir regarder les contenus en 3D. Les instructions suivantes expliquent comment faire pour regarder des contenus en 3D en utilisant le lecteur stéréoscopique disponible sur www.3dtv.at. La méthode peut être différentes avec d'autres lecteurs.

- 1 Ouvrez le lecteur stéréoscopique et réglez la méthode d'affichage en allant dans **View > Viewing Method > Software pageflipping**.



- 2 Ouvrez le contenu en 3D dans le lecteur.



Remarque: Vous avez besoin de regarder ce type de contenu en plein écran pour afficher correctement les effets 3D.

Utilisation des lunettes 3D

Les lunettes NVIDIA 3D Vision et DLP 3D sont sous tension. Pour augmenter la durée de la batterie, ils s'éteignent automatiquement après quelques minutes sans utilisation. Avant de pouvoir regarder du contenu en 3D, vous devez vous assurer que les lunettes sont allumées. Dans la plupart des cas, il y a un bouton sur le bord des lunettes, sur lequel vous pouvez appuyer, et un indicateur DEL indiquera si les lunettes sont allumées ou non.

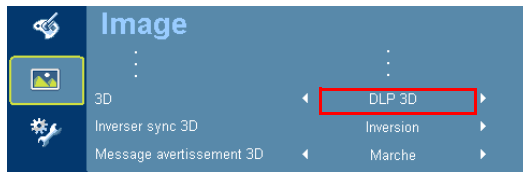


Remarque: Référez-vous au manuel et aux instructions fournis avec vos lunettes pour plus d'informations sur comment les allumer et changer la batterie.

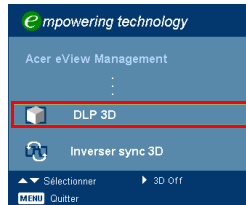
Regarder des DVD en 3D

Si vous avez un lecteur de DVD qui est compatible avec l'affichage en 3D, vous pouvez regarder des DVD en 3D en utilisant votre projecteur Acer 3D. Connectez votre lecteur de DVD au projecteur en utilisant l'un des différents formats d'entrée disponibles.

- 1 Appuyez sur le bouton MENU de la télécommande du projecteur pour ouvrir le menu OSD. Sélectionnez la deuxième option du menu dans la partie gauche de la fenêtre.
- 2 Réglez 3D sur **DLP 3D**.



- 3 Vous pouvez aussi appuyer sur la touche Empowering de la télécommande du projecteur pour ouvrir la fenêtre Acer eView Management (Gestion Acer eView). Dans les options 3D, sélectionnez **DLP 3D**.



- 4 Si vous trouvez que le contenu en 3D ne s'affiche pas correctement, essayez de sélectionner **Inverser sync 3D** dans le menu OSD du projecteur ou dans la fenêtre Acer eView Management (Gestion Acer eView).

